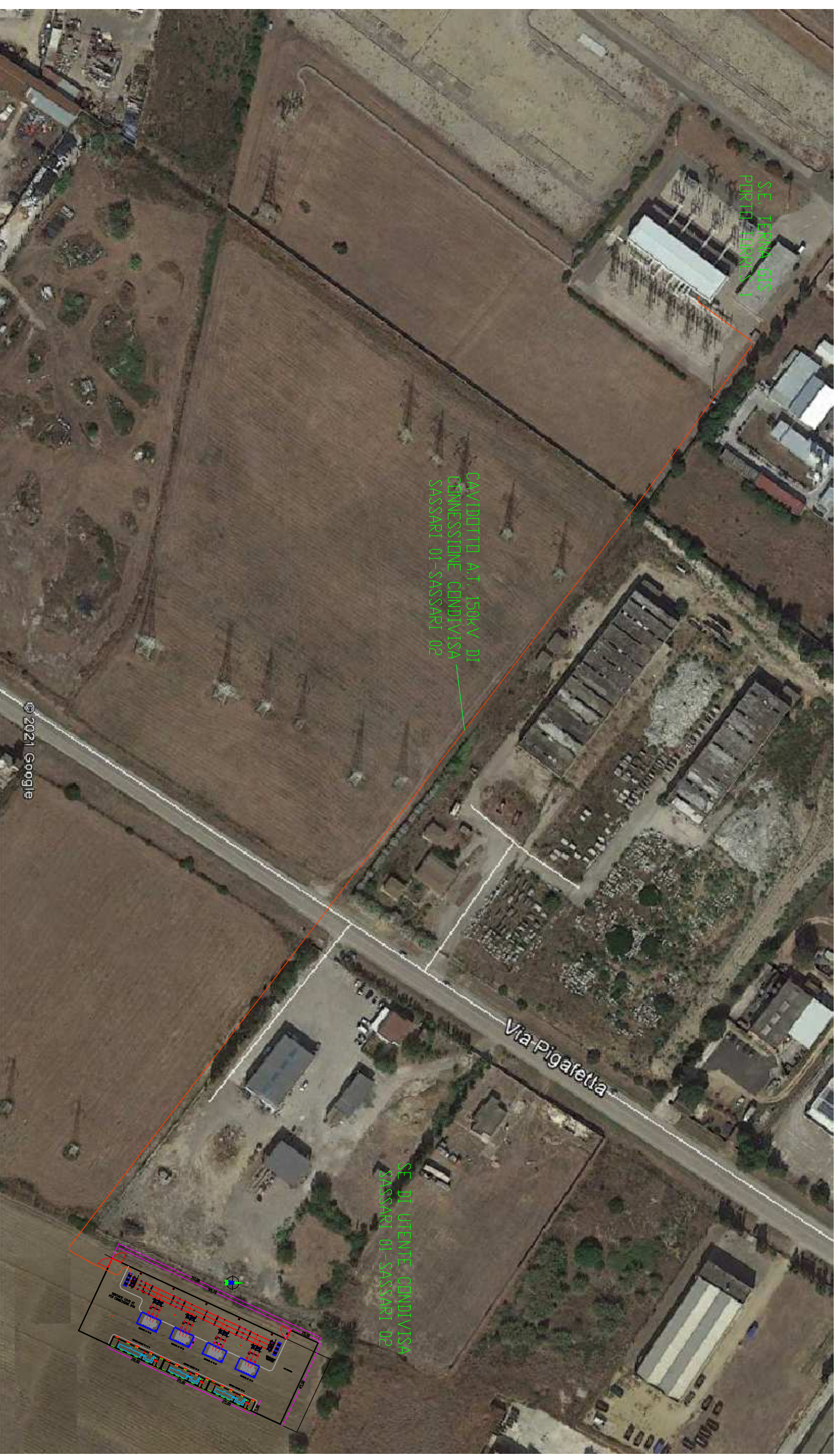


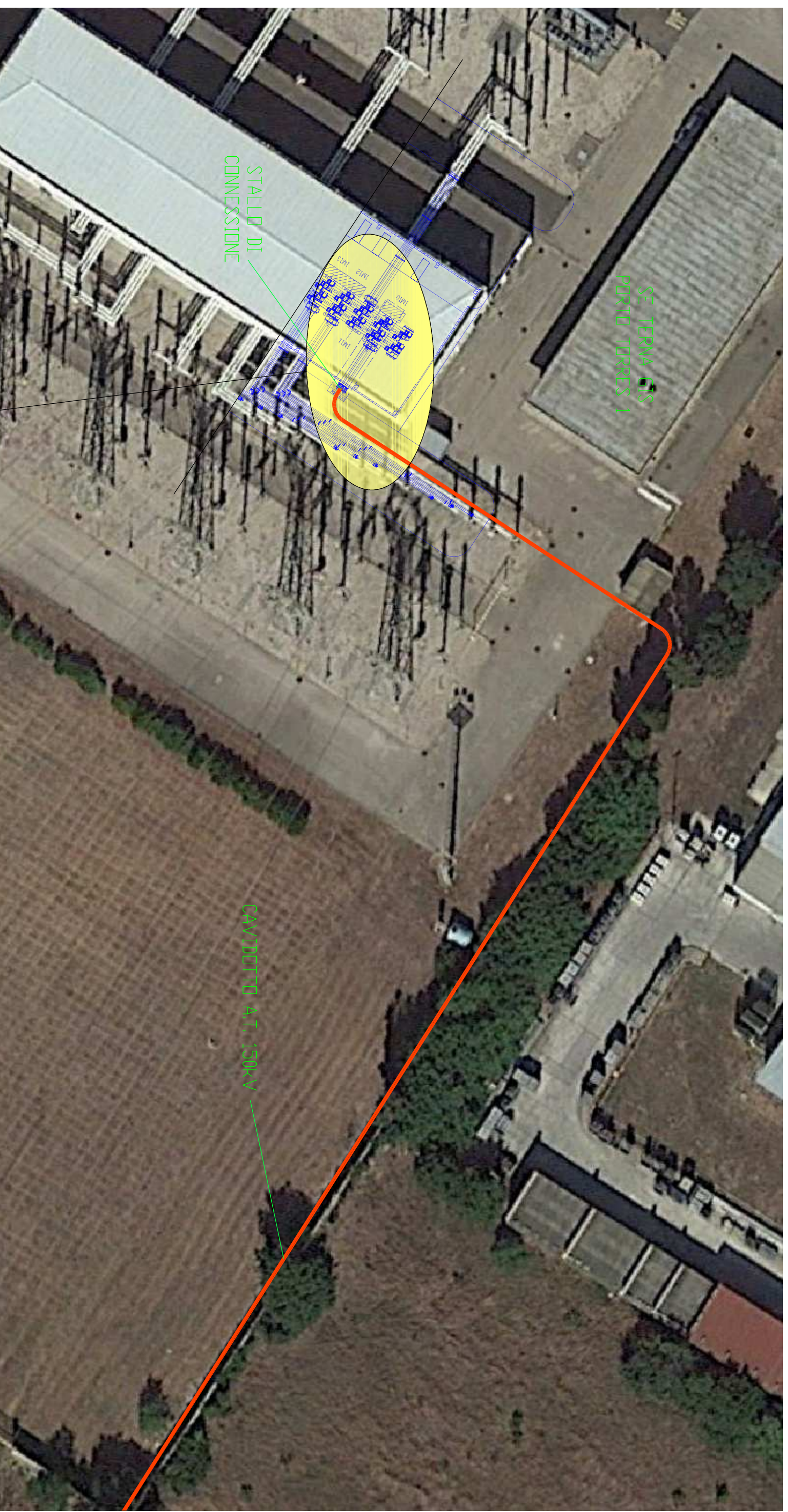
PERCORSO CAVIDOTTO INTERRATO AT SU BASE ORTOFOTOGRAFICA

Scala 1:2000



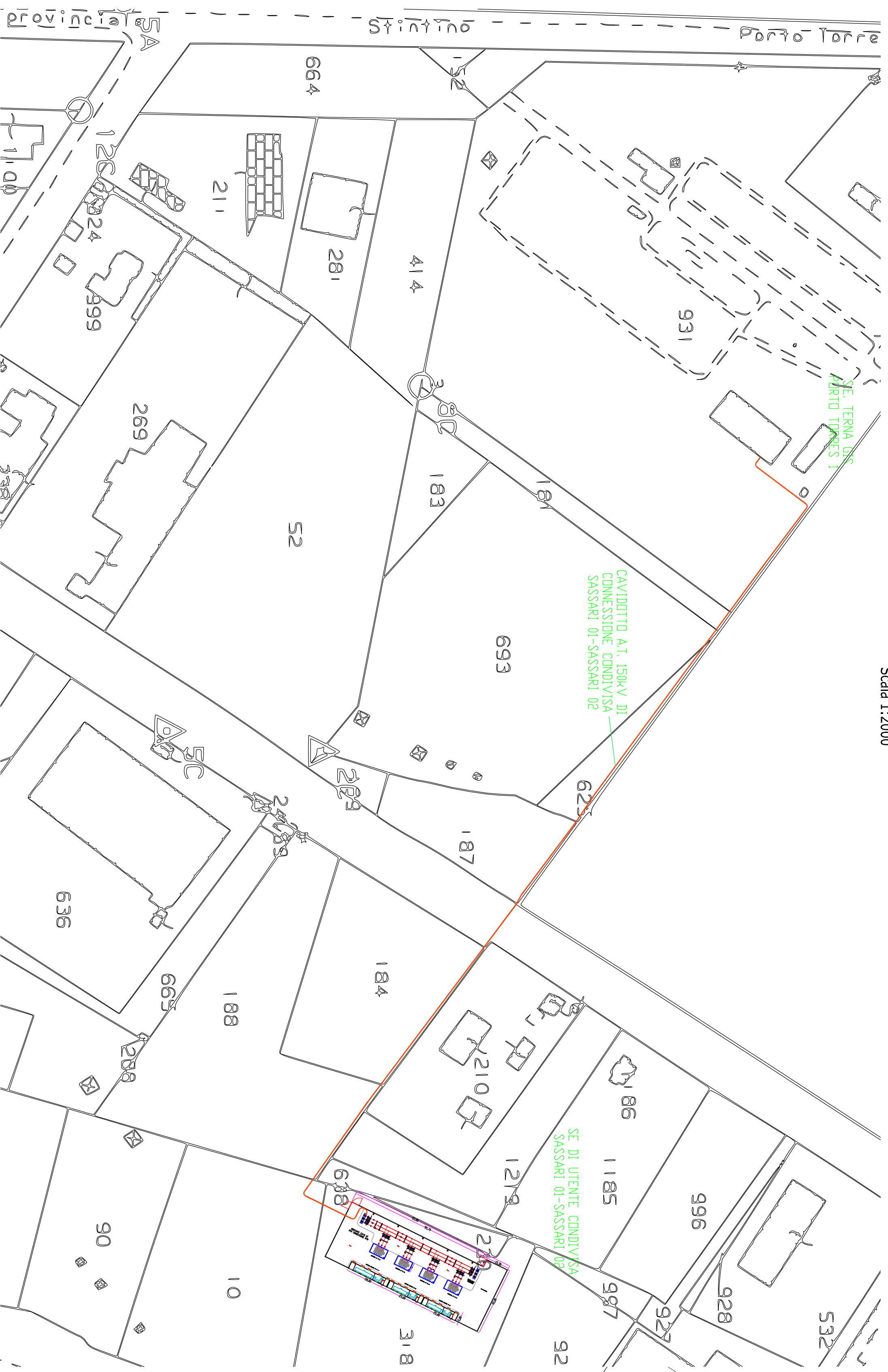
PERCORSO CAVIDOTTO INTERRATO IN AREA TERNA SU BASE ORTOFOTOGRAFICA

Scala 1:400



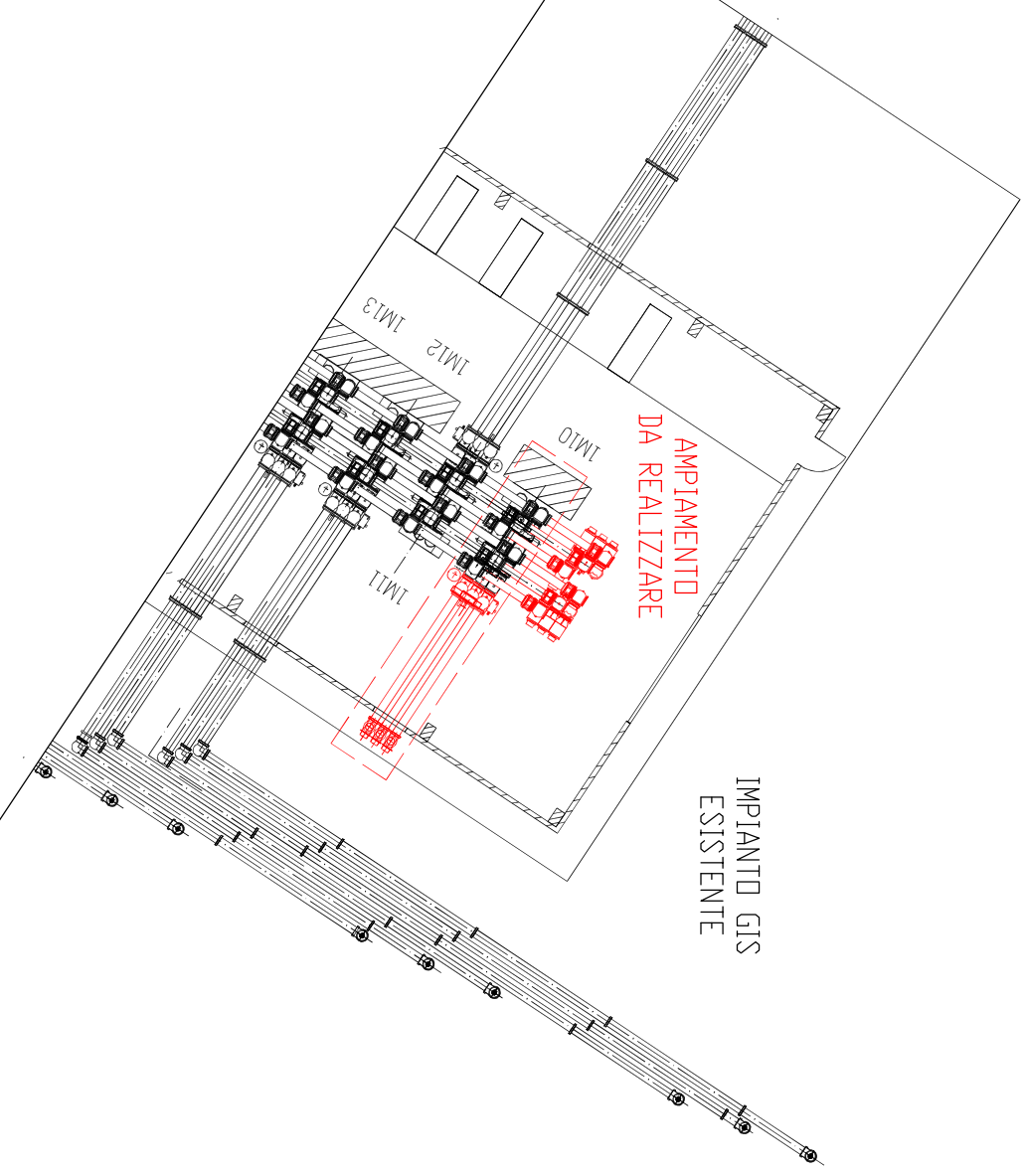
INOQUADRAMENTO TERRITORIALE E PERCORSO CAVIDOTTO INTERRATO AT SU BASE CATASTALE

Scala 1:2000



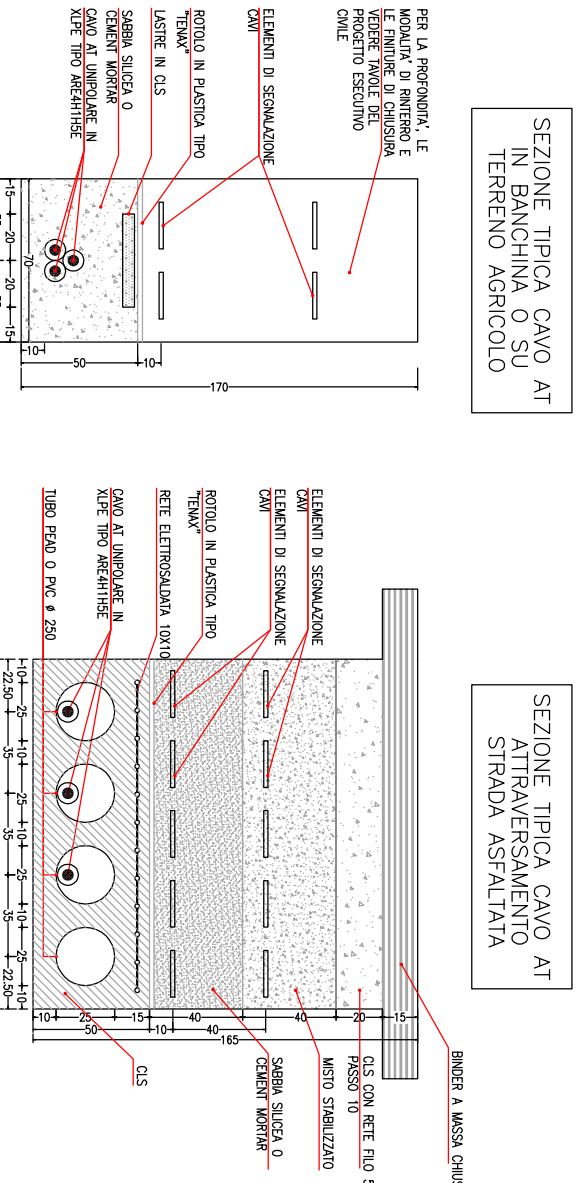
AMPLIAMENTO SE GIS TERNA

Fuori scala



TIPICI DI POSA CAVO AT

Fuori scala



Cavo Tipo AREA4H15E 1600 mmq
Lunghezza cavidotto: 600 metri circa

COMUNE DI PORTO TORRES
PROVINCIA DI SASSARI
REGIONE SARDEGNA

PROGETTO PER LA REALIZZAZIONE DI UN IMPIANTO FOTOVOLTAICO CON ANNESSO ACCUMULO

PROGETTO DEFINITIVO
STAZIONE ELETTRICA CONDIVISA
DI TRASFORMAZIONE AT/MT E CONNESSIONE ALLA RTN

COMITENTE:
Whysol-E Sviluppo S.r.l.

Via Meravigli, 3
Milano (MI) - 20123

COMITENTE	PROGETTISTA	DIRETTORE LAVORI	IMPRESA
Whysol-E Sviluppo S.r.l.	GIUSEPPE CATTOLANO ING. N. 2265	<i>[Signature]</i>	

Gruppo di PROGETTAZIONE:

SIMERGYE

SIMEGOTEC S.p.A.
Via Sardegna, 11
00198 Roma (RM)

SIMEGOTEC S.p.A. è un'azienda partecipata da SIMERGOTEC S.p.A. e SIMEGOTEC S.p.A.

REV	DATA	EMISIONE	ATTIVITÀ	REVISIONE	VERIFICATO	APPROVATO
0	03/2021					

OGGETTO

CF - SASSARI 01
PLANIMETRIA CAVIDOTTO AT 150kV
SU BASE ORTOFOTOGRAFICA

TAVOLA
CF01

COMPARSA	SCALE	PROGETTISTA	ESP. PROGETTO
WHY_SSR1	Varie	G.N.	G.N.

1 di 1
REV. 0