



MINISTERO DELLA  
TRANSIZIONE ECOLOGICA



REGIONE PUGLIA



COMUNE di SAN SEVERO

Progettazione e Coordinamento	<b>Ing. Giovanni Cis</b> Tel. 349 0737323 E-Mail: giovanni.cis@ingpec.eu				
Studio Ambientale	<b>Arch. Antonio Demaio</b> Tel. 0881.756251 Fax 1784412324 E-Mail: info@studiovega.org		 <b>VEGA sas</b> LANDSCAPE ECOLOGY & URBAN PLANNING		
Studio Naturalistico	<b>Dott. Forestale L. Lupo</b> Corso Roma, 110 71121 Foggia E-Mail: luigilupo@libero.it	Studio Archeologico			
Studio Geologico	<b>Studio di Geologia Tecnica &amp; Ambientale</b> <b>Dott.sa Geol. Giovanna Amedei</b> Via Pietro Nenni, 4 - 71012 Rodi Garganico (Fg) Tel./Fax 0884.965793   Cell. 347.6262259 E-Mail: giovannaamedei@iiscail.it				
Proponente	 <b>MARCO POLO SOLAR</b>  Via Altinate, 120 - 35121 Padova - Tel. 049.8077466 - P.IVA 04175270711		Progettazione Elettromeccanica	 <b>saet Padova</b> INDUSTRIAL AUTOMATION SYSTEMS	
Opera	<b>PROGETTO PER UN IMPIANTO DI PRODUZIONE AGRO-ENERGETICO INTEGRATO DA REALIZZARSI NEL COMUNE DI SAN SEVERO (FG) IN LOCALITA' "MOTTA DELLA REGINA - CELENTANA"</b>				
Oggetto	Folder <b>Studio di impatto ambientale</b>  Nome file <b>IBUWV56_FotosimulazioniBeni</b>  Descrizione elaborato <b>Fotosimulazioni Beni</b>				
03		Emissione per progetto definitivo	P.P.	Ing. G. Cis	MARCO POLO SOLAR
Rev.	Ottobre 2021	Oggetto della revisione: presentazione V.I.A. statale	Elaborazione	Verifica	Approvazione
Scala:	Varie				
Formato:	A3				
Codice Pratica	<b>IBUWV56</b>				



REGIONE PUGLIA



COMUNE DI SAN SEVERO



PROVINCIA di FOGGIA

**PROGETTO DEFINITIVO PER LA REALIZZAZIONE DELL' IMPIANTO FOTOVOLTAICO DA REALIZZARSI IN LOCALITÀ "MOTTA DELLA REGINA - CELENTANA" IN AGRO DEL TERRITORIO COMUNALE DI SAN SEVERO (FG) PER UNA POTENZA COMPLESSIVA PARI A 37,561 MWp, OPERE CONNESSE E INFRASTRUTTURE INDISPENSABILI ALLA COSTRUZIONE E ALL'ESERCIZIO DELL'IMPIANTO.**

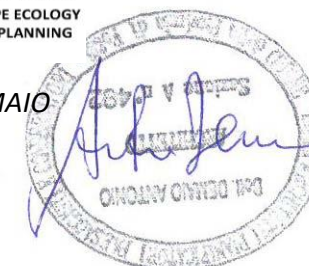
**Rapporto spaziale/visuale tra l'impianto di progetto ed i beni architettonici sottoposti alla Parte II del Dlgs n.42/2004 nonché gli "Ulteriori contesti" e segnalazioni architettoniche individuati nel PPTR della Regione Puglia, e posti ad una distanza di 4 km dal perimetro dell'impianto**

**MARCO POLO SOLAR**

Via Altinate, 120 - 35121 Padova - Tel. 049.8077466 - P.IVA 04175270711

**VEGA sas**  
LANDSCAPE ECOLOGY  
& URBAN PLANNING

Arch. Antonio DEMAIIO

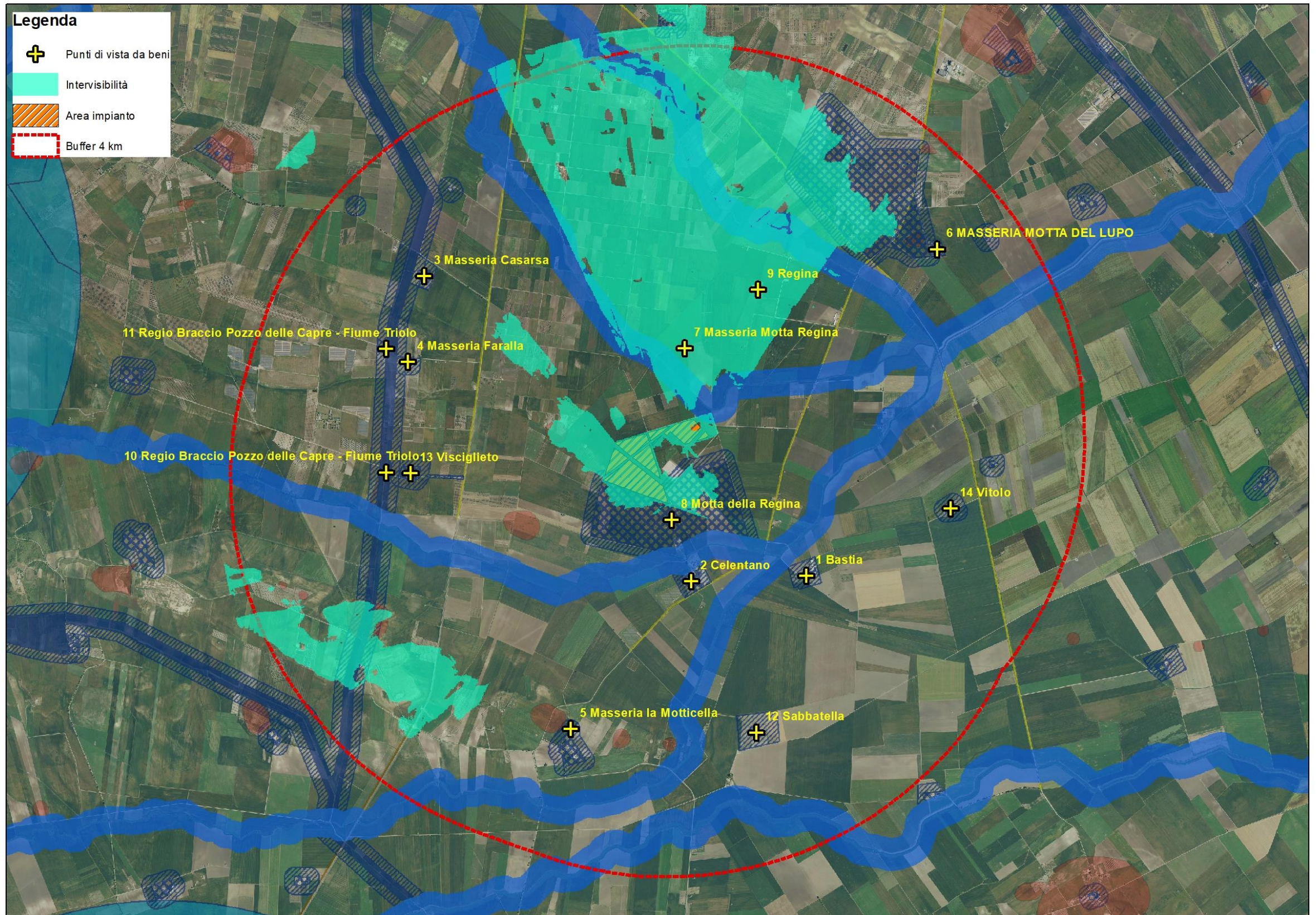


## ELENCO DEI PUNTI DI OSSERVAZIONE SIGNIFICATIVI

N	DENOMINAZIONE PUNTO OSSERVAZIONE	COORDINATE		Distanza km
		POINT_X	POINT_Y	
1	Bastia	533752	4602969	1,6
2	Celentano	532520	4602910	0,9
3	Masseria Casarsa	529658	4606180	2,7
4	Masseria Faralla	529486	4605259	2,4
5	Masseria la Motticella	531229	4601326	2,5
6	Masseria Motta del Lupo	535154	4606467	3,0
7	Masseria Motta Regina	532453	4605407	0,7
8	Motta della Regina	532313	4603568	0,2
9	Regina	533234	4606033	1,5
10	Regio Braccio Pozzo delle Capre - Fiume Triolo	529250	4604076	2,3
11	Regio Braccio Pozzo delle Capre - Fiume Triolo	529250	4605398	2,6
12	Sabbatella	533217	4601289	2,6
13	Visciglieto	529513	4604066	2,0
14	Vitolo	535305	4603691	2,6



# PLANIMETRIA DEI PUNTI DI OSSERVAZIONE SIGNIFICATIVI





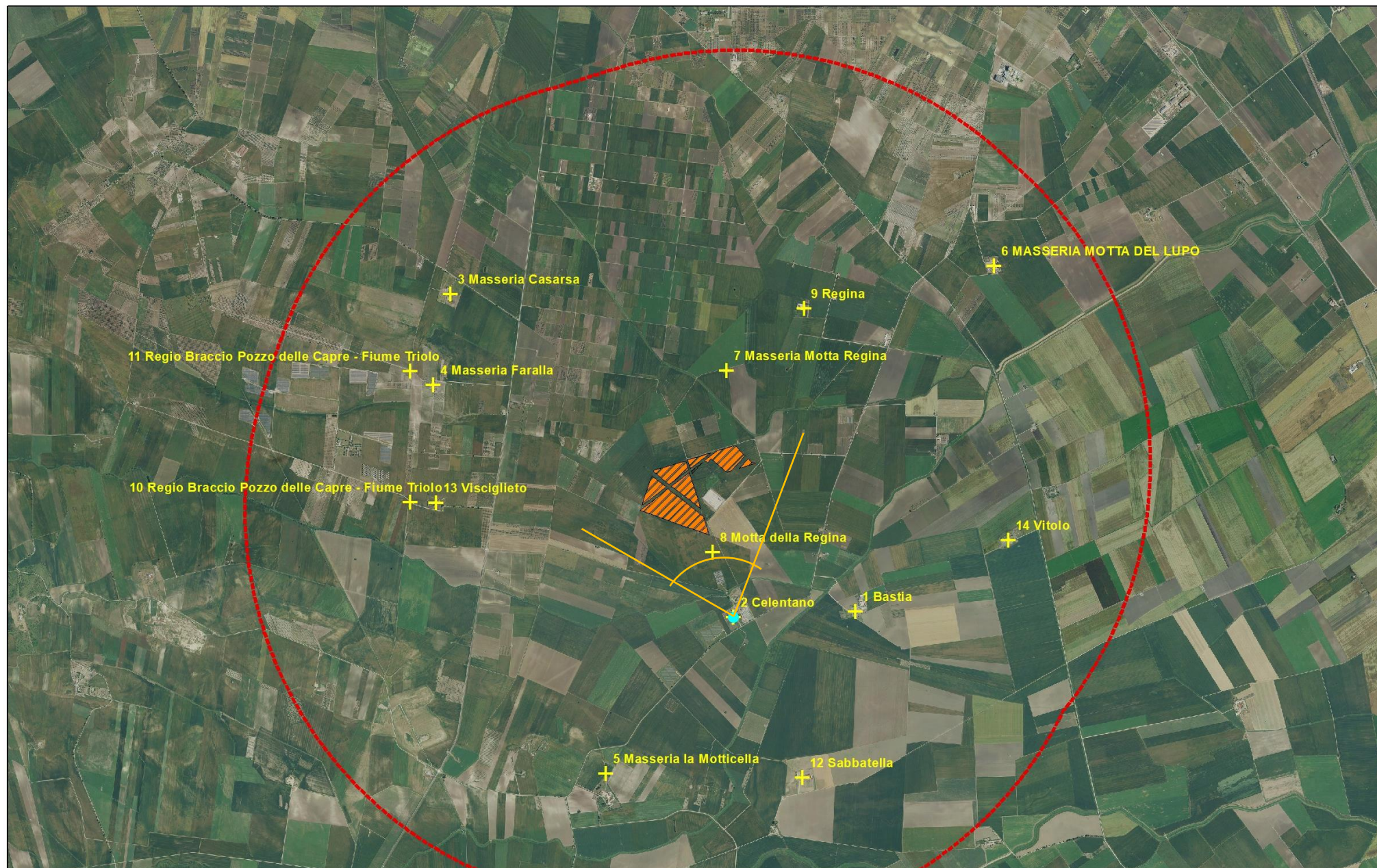
Inquadramento planimetrico



Da questo punto di osservazione, sebbene posto a pochi chilometri dall'impianto, lo stesso nel complesso risulta NON VISIBILE.



## Inquadramento planimetrico



Da questo punto di osservazione, sebbene posto molto vicino all'impianto, lo stesso nel complesso risulta NON VISIBILE.



## Inquadramento planimetrico



Da questo punto di osservazione, sebbene posto a pochi chilometri dall'impianto, lo stesso nel complesso risulta NON VISIBILE.



## Inquadramento planimetrico



Da questo punto di osservazione, sebbene posto a pochi chilometri dall'impianto, lo stesso nel complesso risulta NON VISIBILE.



Inquadramento planimetrico



Area impianto



Da questo punto di osservazione, sebbene posto a pochi chilometri dall'impianto, lo stesso nel complesso risulta NON VISIBILE.



Inquadramento planimetrico



Da questo punto di osservazione, sebbene posto a pochi chilometri dall'impianto, lo stesso nel complesso risulta NON VISIBILE.



Inquadramento planimetrico



Area impianto



Da questo punto di osservazione, sebbene posto a pochi chilometri dall'impianto, lo stesso nel complesso risulta NON VISIBILE.



## Inquadramento planimetrico



Da questo punto di osservazione, sebbene posto a pochi chilometri dall'impianto, lo stesso nel complesso risulta NON VISIBILE.



Scheda n.

**8a**

Nome:

**Motta della Regina**

Comune:

**San Severo**



Da questo punto di osservazione, sebbene posto a pochi chilometri dall'impianto, lo stesso nel complesso risulta **NON VISIBILE**.

Da questo punto di osservazione, sebbene posto a pochi chilometri dall'impianto, lo stesso nel complesso risulta **NON VISIBILE**.





Scheda n.

**8b**

Nome:

**Motta della Regina**

Comune:

**San Severo**



Da questo punto di osservazione, sebbene posto a pochi chilometri dall'impianto, lo stesso nel complesso risulta **NON VISIBILE**.

Da questo punto di osservazione, sebbene posto a pochi chilometri dall'impianto, lo stesso nel complesso risulta **NON VISIBILE**.





Inquadramento planimetrico



Da questo punto di osservazione, sebbene posto a pochi chilometri dall'impianto, lo stesso nel complesso risulta NON VISIBILE.



Inquadramento planimetrico



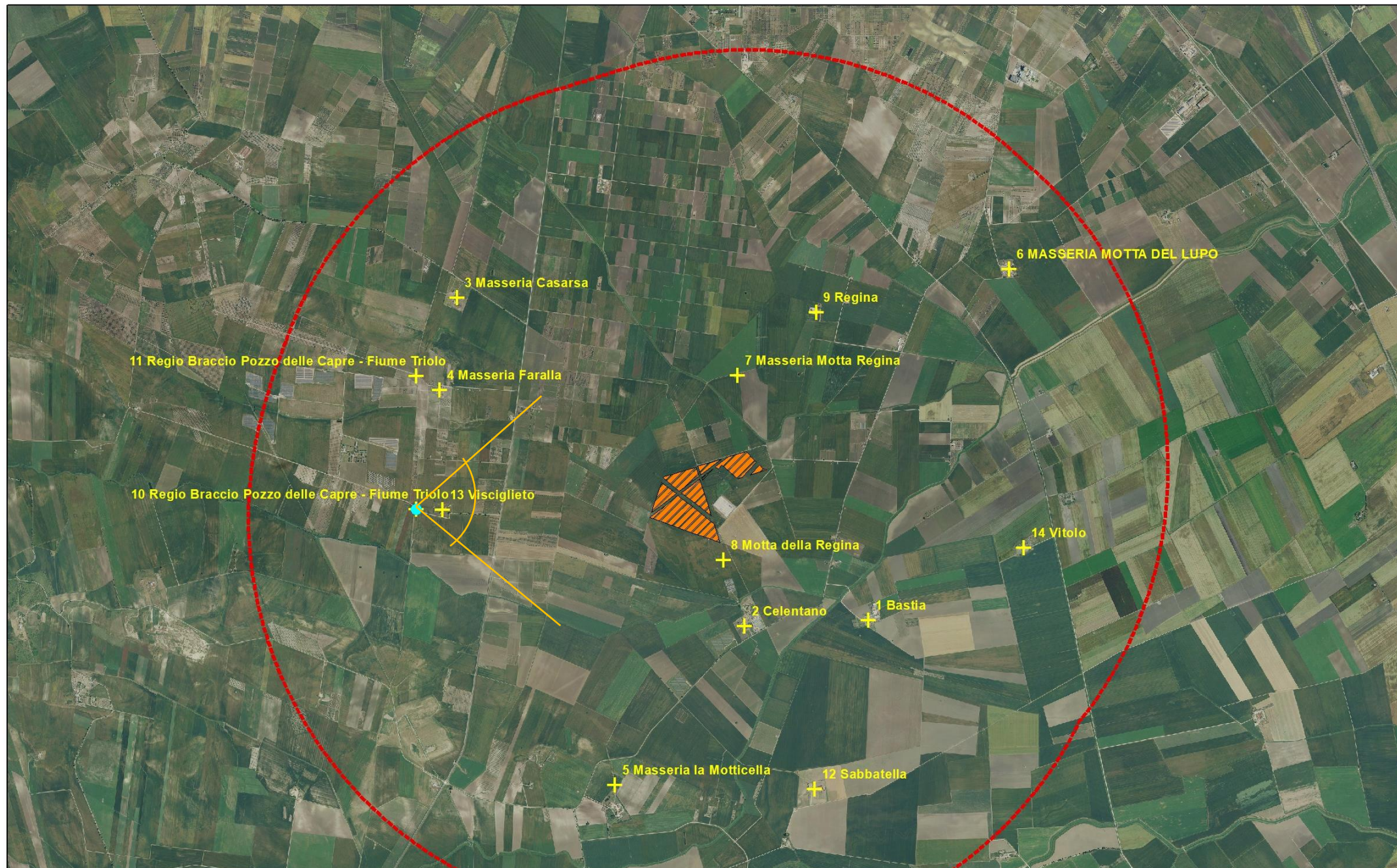
Area impianto



Da questo punto di osservazione, sebbene posto a pochi chilometri dall'impianto, lo stesso nel complesso risulta NON VISIBILE.



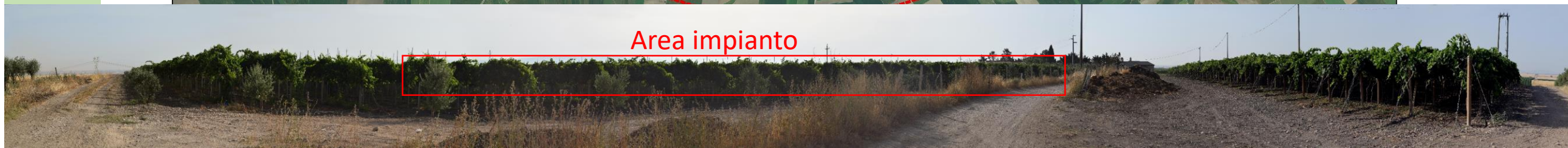
Inquadramento planimetrico



Da questo punto di osservazione, sebbene posto a pochi chilometri dall'impianto, lo stesso nel complesso risulta NON VISIBILE.



Inquadramento planimetrico



Area impianto

Da questo punto di osservazione, sebbene posto a pochi chilometri dall'impianto, lo stesso nel complesso risulta NON VISIBILE.



## Inquadramento planimetrico



Da questo punto di osservazione, sebbene posto a pochi chilometri dall'impianto, lo stesso nel complesso risulta NON VISIBILE.



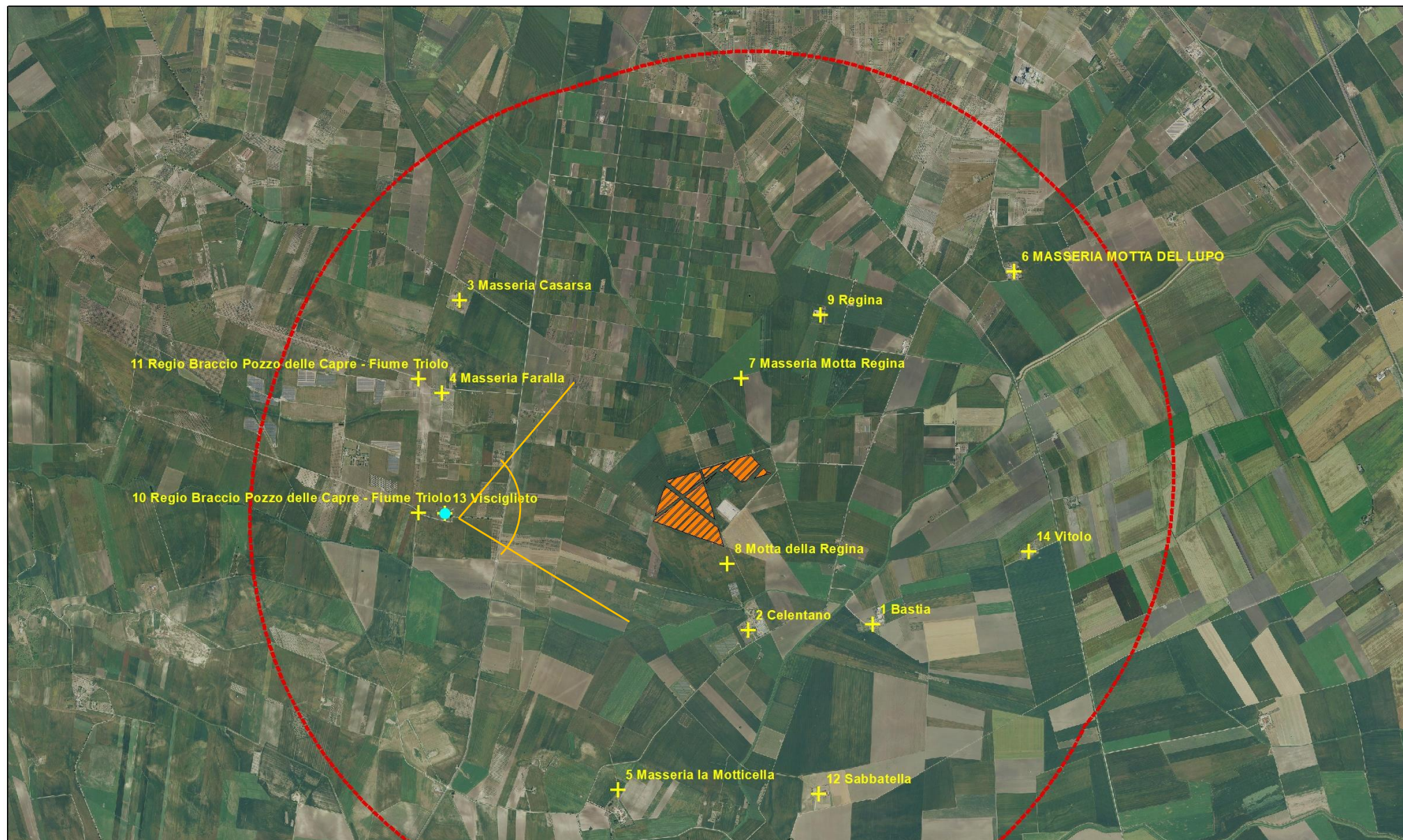
## Inquadramento planimetrico



Da questo punto di osservazione, sebbene posto a pochi chilometri dall'impianto, lo stesso nel complesso risulta NON VISIBILE.



## Inquadramento planimetrico



Da questo punto di osservazione, sebbene posto a pochi chilometri dall'impianto, lo stesso nel complesso risulta NON VISIBILE.