



MINISTERO DELLA  
TRANSIZIONE ECOLOGICA



REGIONE PUGLIA



COMUNE di MANFREDONIA

Progettazione e Coordinamento	<b>Ing. Giovanni Cis</b> Tel. 349 0737323 E-Mail: giovanni.cis@ingpec.eu				
Studio Ambientale	<b>Arch. Antonio Demaio</b> Tel. 0881.756251 Fax 1784412324 E-Mail: info@studiovega.org		 <b>VEGA sas</b> LANDSCAPE ECOLOGY & URBAN PLANNING		
Studio Naturalistico	<b>Dott. Forestale L. Lupo</b> Corso Roma, 110 71121 Foggia E-Mail: luigilupo@libero.it	Studio Archeologico			
Studio Geologico, idrologico e idraulico	<b>LITOS - Studio Tecnico di Geologia</b> <b>Dott. Geol. Domenico Paolo Impagnatiello</b> Via Nardella 22 - 71121 Foggia (Fg) Tel./Fax 0881.5731178   Cell. 348.3315877 E-Mail: info@professionegeologo.it			Progettazione Elettromeccanica	<b>Ing. Giovanni Cis</b> Tel. +39 349.0737323 - E-Mail: giovanni.cis@ingpec.eu
Proponente	 Via Reinella snc, 71017 Torremaggiore (FG) - P.IVA 04217120718			Studio Geotecnico	<b>Ing. Leo Petitti</b> S.P. 142 per San Paolo di Civitate Km 1,000 71016 SAN SEVERO (FG)
Opera	<b>PROGETTO PER UN IMPIANTO DI PRODUZIONE AGRO-ENERGETICO INTEGRATO DA REALIZZARSI NEL COMUNE DI MANFREDONIA (FG) IN LOCALITA' "BORGO MEZZANONE - MACCHIA ROTONDA"</b>				
Oggetto	Folder <b>Studio di impatto ambientale</b>				
	Nome file <b>4HBF9T0_FotosimulazioniBeni</b>				
	Descrizione elaborato <b>Fotosimulazioni Beni</b>				
03		Emissione per progetto definitivo	VEGA	Arch. A. Demaio	IPC PUGLIA
Rev.	Ottobre 2021	Oggetto della revisione: presentazione V.I.A. statale	Elaborazione	Verifica	Approvazione
Scala:	Varie				
Formato:	Codice Pratica	<div style="border: 1px solid black; padding: 5px; display: inline-block;">4HBF9T0</div>			



REGIONE PUGLIA



COMUNE DI MANFREDONIA



PROVINCIA di FOGGIA

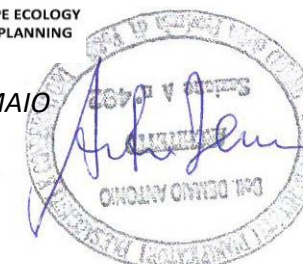
**PROGETTO DEFINITIVO PER LA REALIZZAZIONE DELL' IMPIANTO FOTOVOLTAICO DENOMINATO "PEDONE" DA REALIZZARSI IN LOCALITÀ "BORGO MEZZANONE – MACCHIA ROTONDA" IN AGRO DEL TERRITORIO COMUNALE DI MANFREDONIA (FG) PER UNA POTENZA COMPLESSIVA PARI A 26,590 MWp, OPERE CONNESSE E INFRASTRUTTURE INDISPENSABILI ALLA COSTRUZIONE E ALL'ESERCIZIO DELL'IMPIANTO.**

**Rapporto spaziale/visuale tra l'impianto di progetto ed i beni architettonici sottoposti alla Parte II del Dlgs n.42/2004 nonché gli "Ulteriori contesti" e segnalazioni architettoniche individuati nel PPTR della Regione Puglia, e posti ad una distanza di 4 km dal perimetro dell'impianto**

IPC PUGLIA



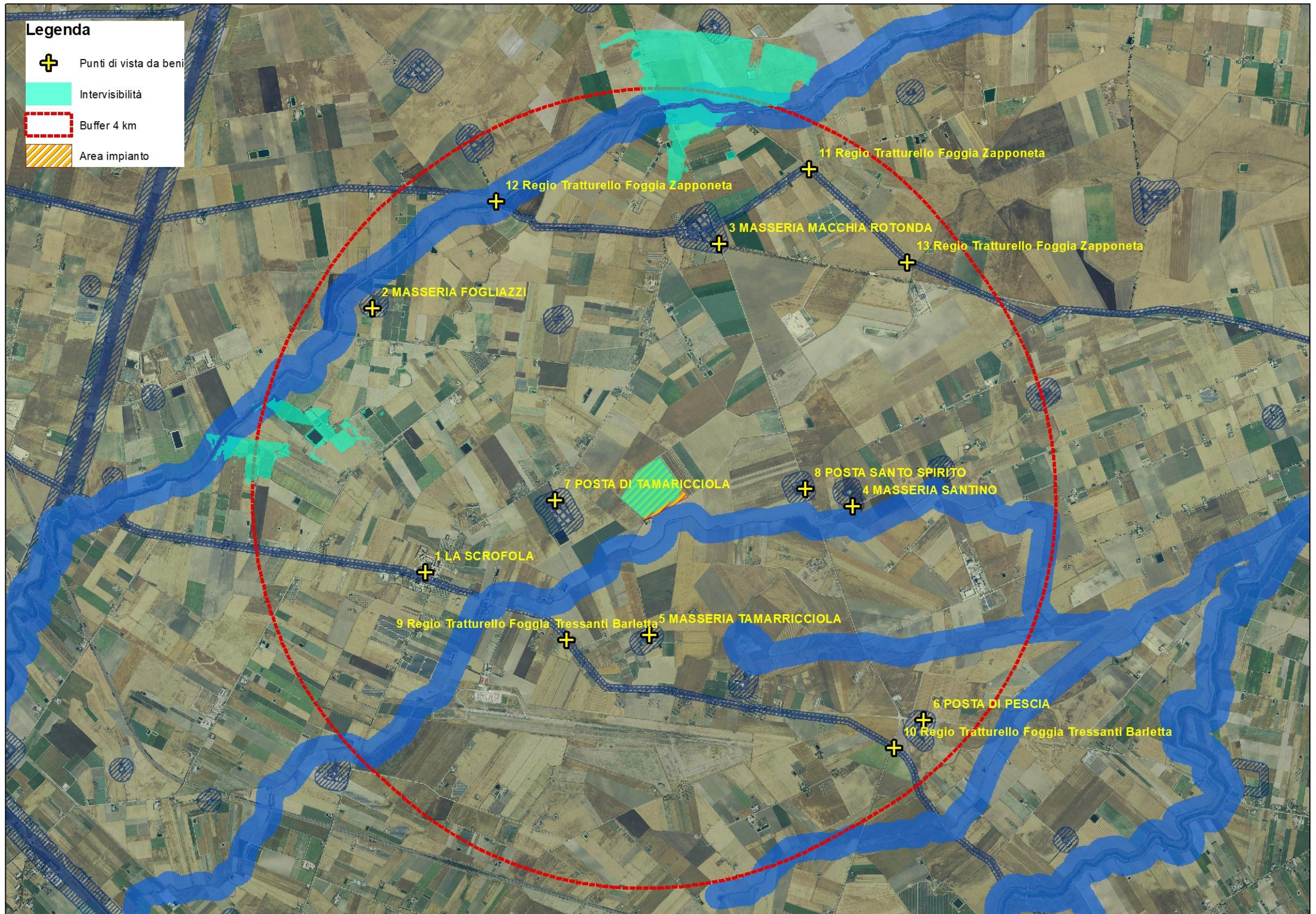
Arch. Antonio DEMAIIO



## ELENCO DEI PUNTI DI OSSERVAZIONE SIGNIFICATIVI

N	DENOMINAZIONE PUNTO OSSERVAZIONE	COORDINATE		Distanza km
		POINT_X	POINT_Y	
1	LA SCROFOLA	559352	4585715	2,3
2	MASSERIA FOGLIAZZI	558776	4588582	3,4
3	MASSERIA MACCHIA ROTONDA	562548	4589279	2,3
4	MASSERIA SANTINO	563999	4586429	1,8
5	MASSERIA TAMARRICCIOLA	561789	4585031	1,2
6	POSTA DI PESCIA	564768	4584106	3,5
7	POSTA DI TAMARICCIOLA	560763	4586496	0,7
8	POSTA SANTO SPIRITO	563484	4586622	1,2
9	Regio Tratturello Foggia Tressanti Barletta	560887	4584981	1,5
10	Regio Tratturello Foggia Tressanti Barletta	564448	4583808	3,5
11	Regio Tratturello Foggia Zapponeta	563524	4590093	3,5
12	Regio Tratturello Foggia Zapponeta	560125	4589744	3,3
13	Regio Tratturello Foggia Zapponeta	564588	4589081	3,4

# PLANIMETRIA DEI PUNTI DI OSSERVAZIONE SIGNIFICATIVI



Inquadramento planimetrico



Da questo punto di osservazione l'impianto nel complesso risulta NON VISIBILE.

Inquadramento planimetrico



Posizione impianto

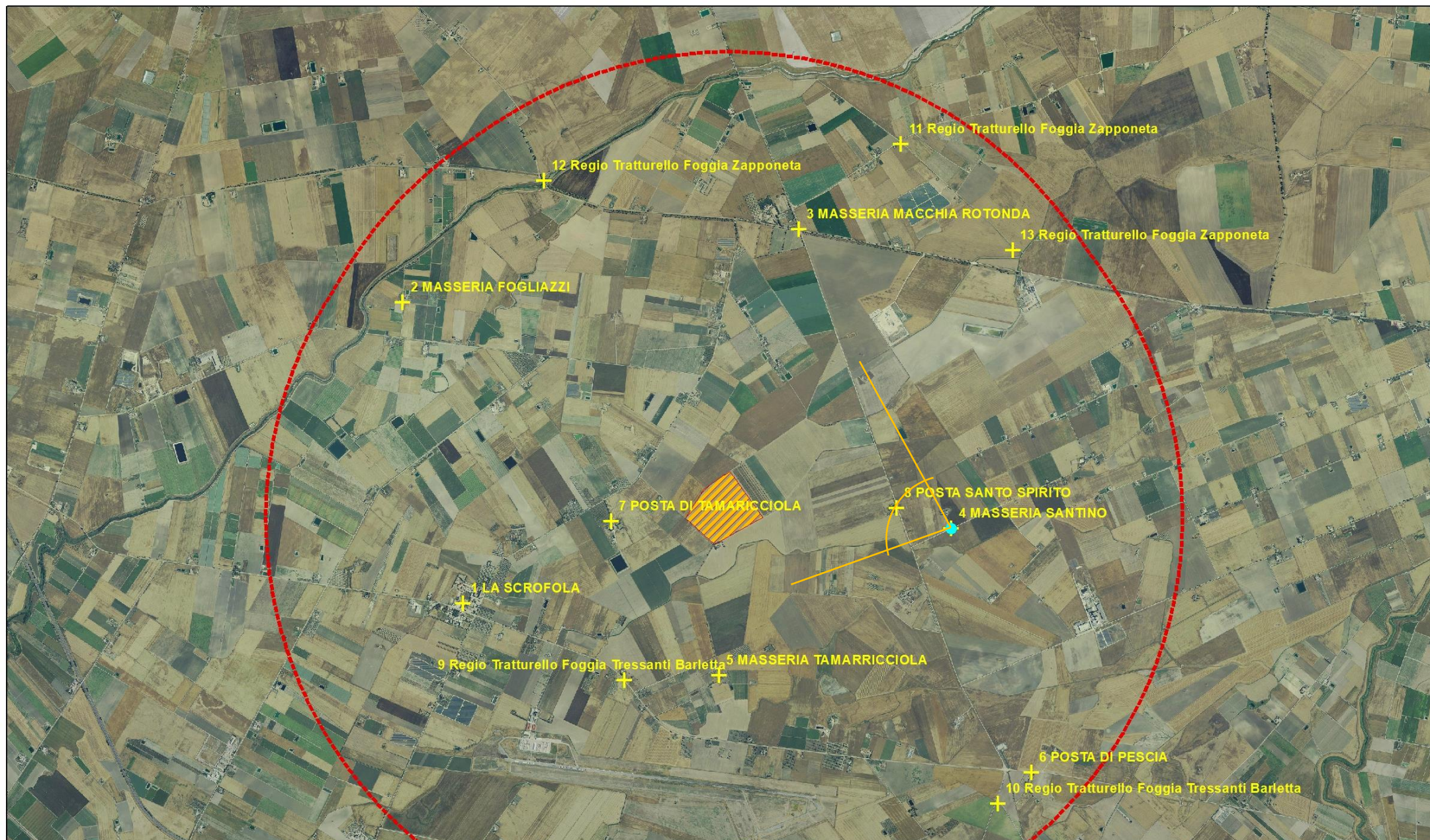
Da questo punto di osservazione l'impianto nel complesso risulta NON VISIBILE.

Inquadramento planimetrico



Da questo punto di osservazione l'impianto nel complesso risulta NON VISIBILE.

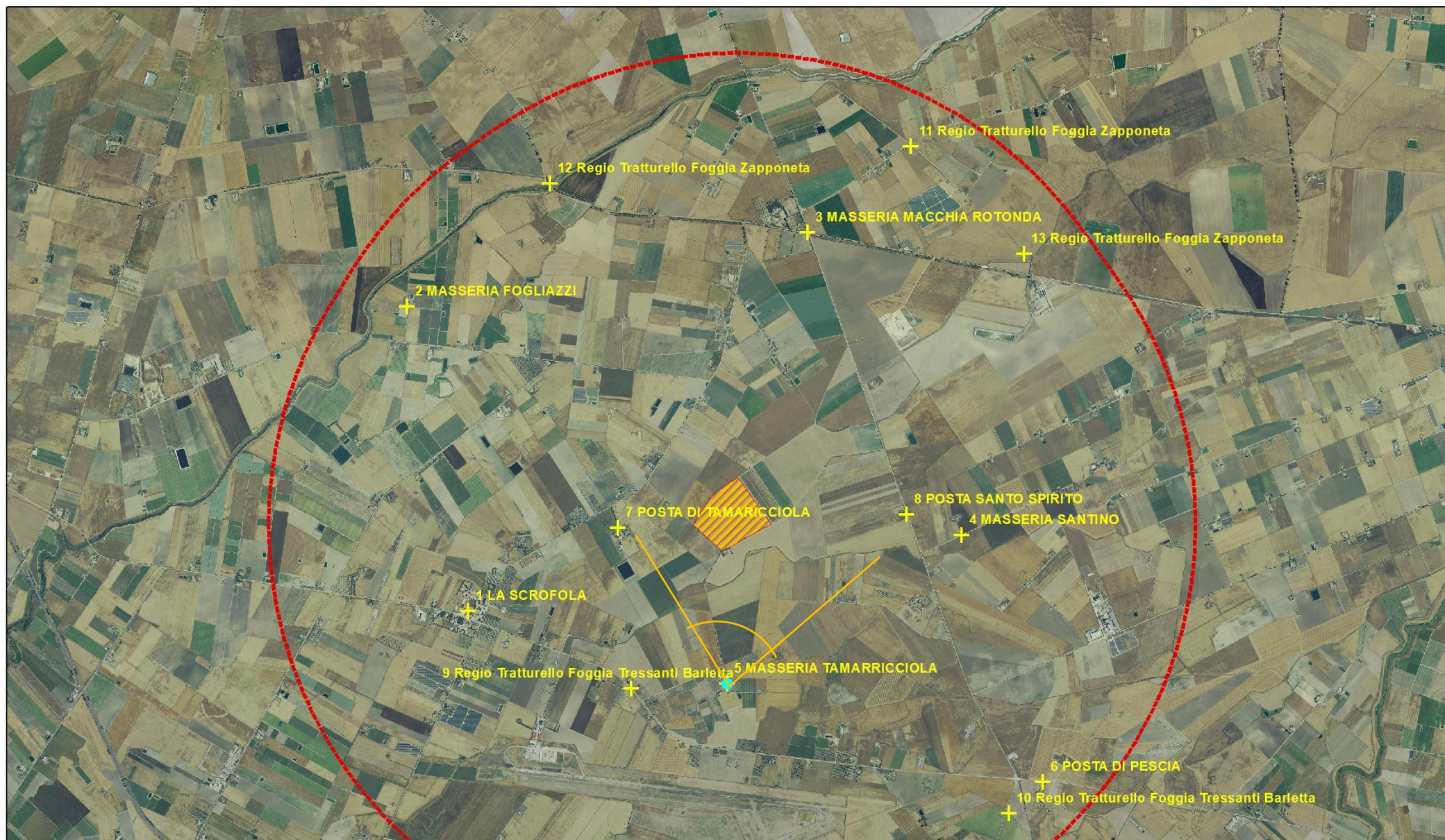
## Inquadramento planimetrico



Da questo punto di osservazione, sebbene posto a pochi chilometri dall'impianto, lo stesso nel complesso risulta NON VISIBILE.



## Inquadramento planimetrico



Da questo punto di osservazione, sebbene posto a pochi chilometri dall'impianto, lo stesso nel complesso risulta NON VISIBILE.

## Inquadramento planimetrico

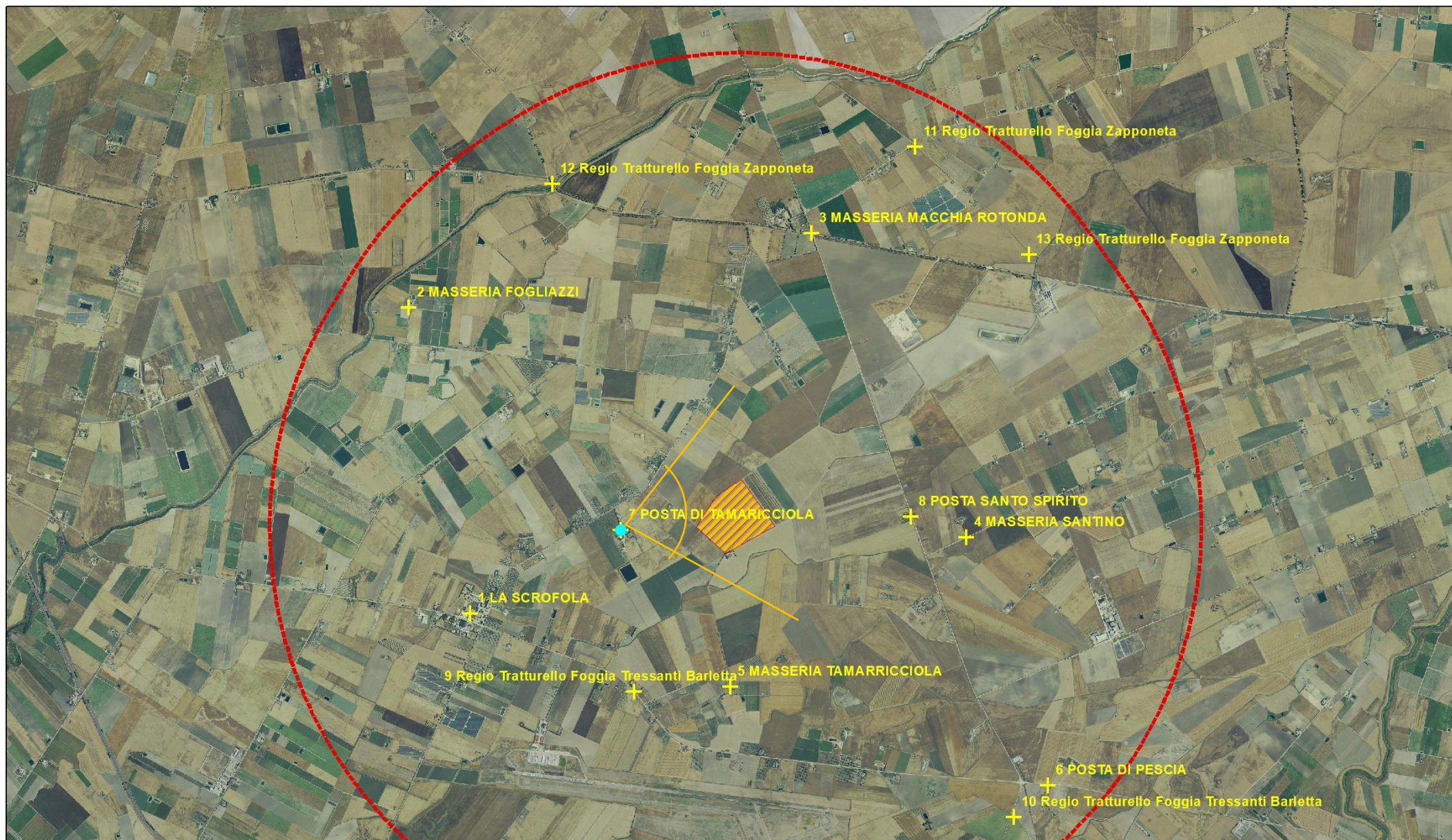


Posizione impianto



Da questo punto di osservazione l'impianto nel complesso risulta **NON VISIBILE**.

Inquadramento planimetrico



Da questo punto di osservazione, sebbene posto a pochi chilometri dall'impianto, lo stesso nel complesso risulta NON VISIBILE.

## Inquadramento planimetrico



Posizione impianto



Da questo punto di osservazione, sebbene posto a pochi chilometri dall'impianto, lo stesso nel complesso risulta NON VISIBILE.

Inquadramento planimetrico



Da questo punto di osservazione l'impianto nel complesso risulta NON VISIBILE.

Inquadramento planimetrico



Da questo punto di osservazione l'impianto nel complesso risulta NON VISIBILE.

Inquadramento planimetrico



Da questo punto di osservazione l'impianto nel complesso risulta **NON VISIBILE**.

Inquadramento planimetrico



Da questo punto di osservazione l'impianto nel complesso risulta NON VISIBILE.



Inquadramento planimetrico



Da questo punto di osservazione l'impianto nel complesso risulta NON VISIBILE.