




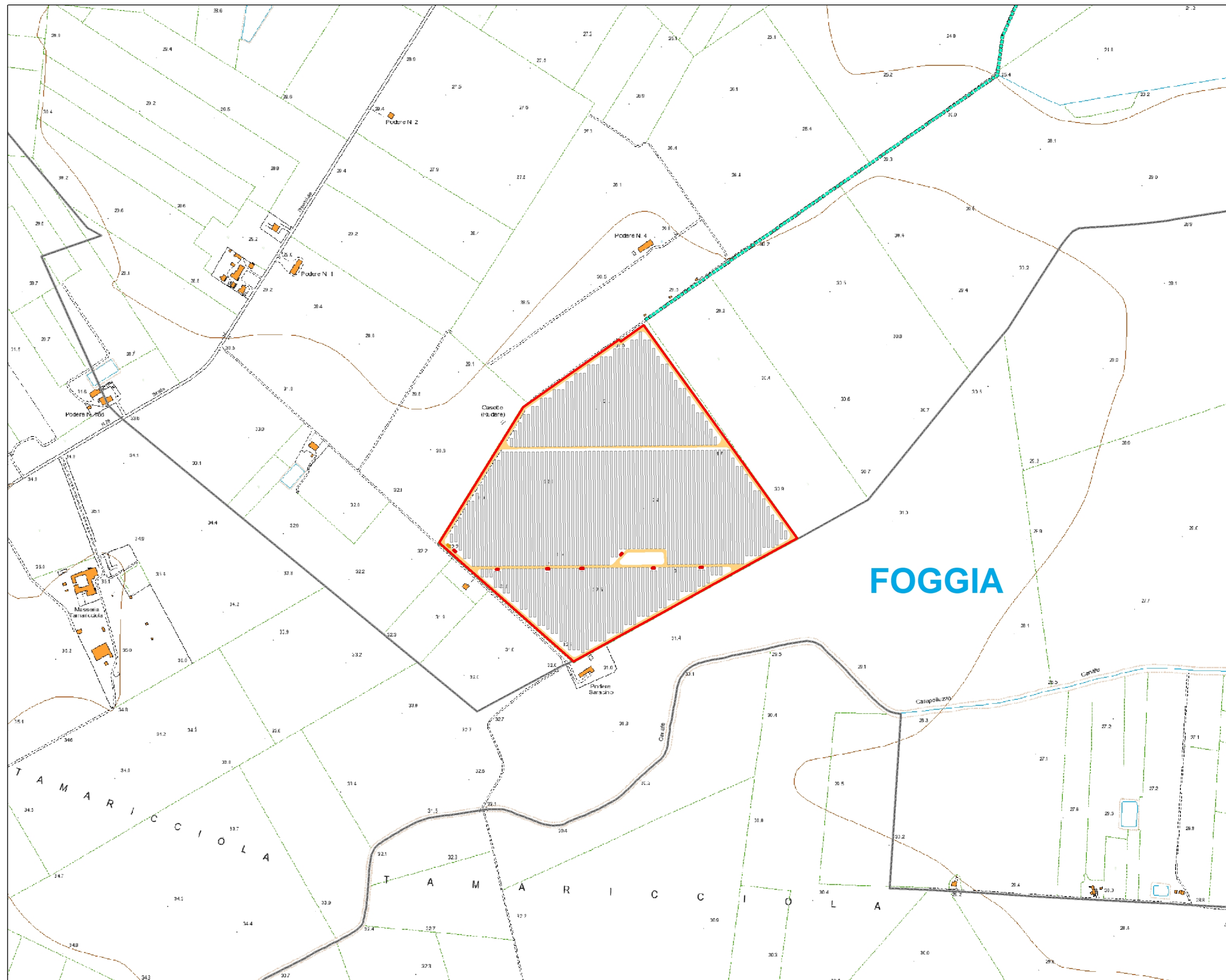

 <b>MINISTERO DELLA TRANSIZIONE ECOLOGICA</b>		 <b>REGIONE PUGLIA</b>			
		 <b>COMUNE di MANFREDONIA</b>			
Progettazione e Coordinamento <b>Ing. Giovanni Cis</b> Tel. 349 0737323 E-Mail: giovanni.cis@ingpec.eu					
Studio Ambientale <b>Arch. Antonio Demaio</b> Tel. 0881 756251 Fax 1784412324 E-Mail: info@studiovega.org	 <b>VEGA sas</b> LANDSCAPE ECOLOGY & URBAN PLANNING				
Studio Naturalistico <b>Dott. Forestale L. Lupo</b> Corso Roma, 110 71121 Foggia E-Mail: lujlupo@ibero.it	 <b>ODOS</b> Studio Archeologico				
Studio Geologico, orografico e idraulico <b>LITOS - Studio Tecnico di Geologia</b> <b>Dott. Geol. Domenico Paolo Impagnatiello</b> Via Nardella 22 - 71121 Foggia (FG) Tel./Fax 0881.5731178   Cell. 348.3315877 E-Mail: info@professionegeologo.it	Progettazione Elettromeccanica <b>Ing. Giovanni Cis</b> Tel. +39 349.0737323 - E-Mail: giovanni.cis@ingpec.eu				
Proprietà <b>IPC PUGLIA</b> Via Reinella snc, 71017 Torremaggiore (FG) - P.IVA 04217120718	Studio Geobiotico <b>Ing. Leo Petitti</b> S.P. 142 per San Paolo di Civitate Km 1,000 71016 SAN SEVERO (FG)				
<b>OPERA</b> PROGETTO PER UN IMPIANTO DI PRODUZIONE AGRO-ENERGETICO INTEGRATO DA REALIZZARSI NEL COMUNE DI MANFREDONIA (FG) IN LOCALITA' "BORGO MEZZANONE - MACCHIA ROTONDA"					
<b>OGGETTO</b> Folder Studio di impatto ambientale Nome file 4HBF9T0_Layout di progetto su CTR Descrizione elaborato Layout di progetto su CTR					
03	Emissione per progetto definitivo	VEGA	Arch. A. Demaio	IPC PUGLIA	
Rev.	Ottobre 2021	Oggetto della revisione: presentazione V.I.A. statale	Elaborazione	Verifica	Approvazione
Scala:	1:5.000				
Formato:	Codice Pratica	4HBF9T0			


**Legenda**
**IMPIANTO FOTOVOLTAICO**

-  Stringhe
-  Cabine di campo
-  Cabina di smistamento
-  Cavidotto esterno MT
-  Cavidotto esterno AT
-  Strade
-  Recinzione

**Altre informazioni**

-  Limiti comunali