




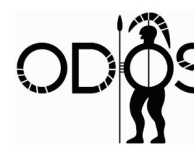
MINISTERO DELLA
TRANSIZIONE ECOLOGICA

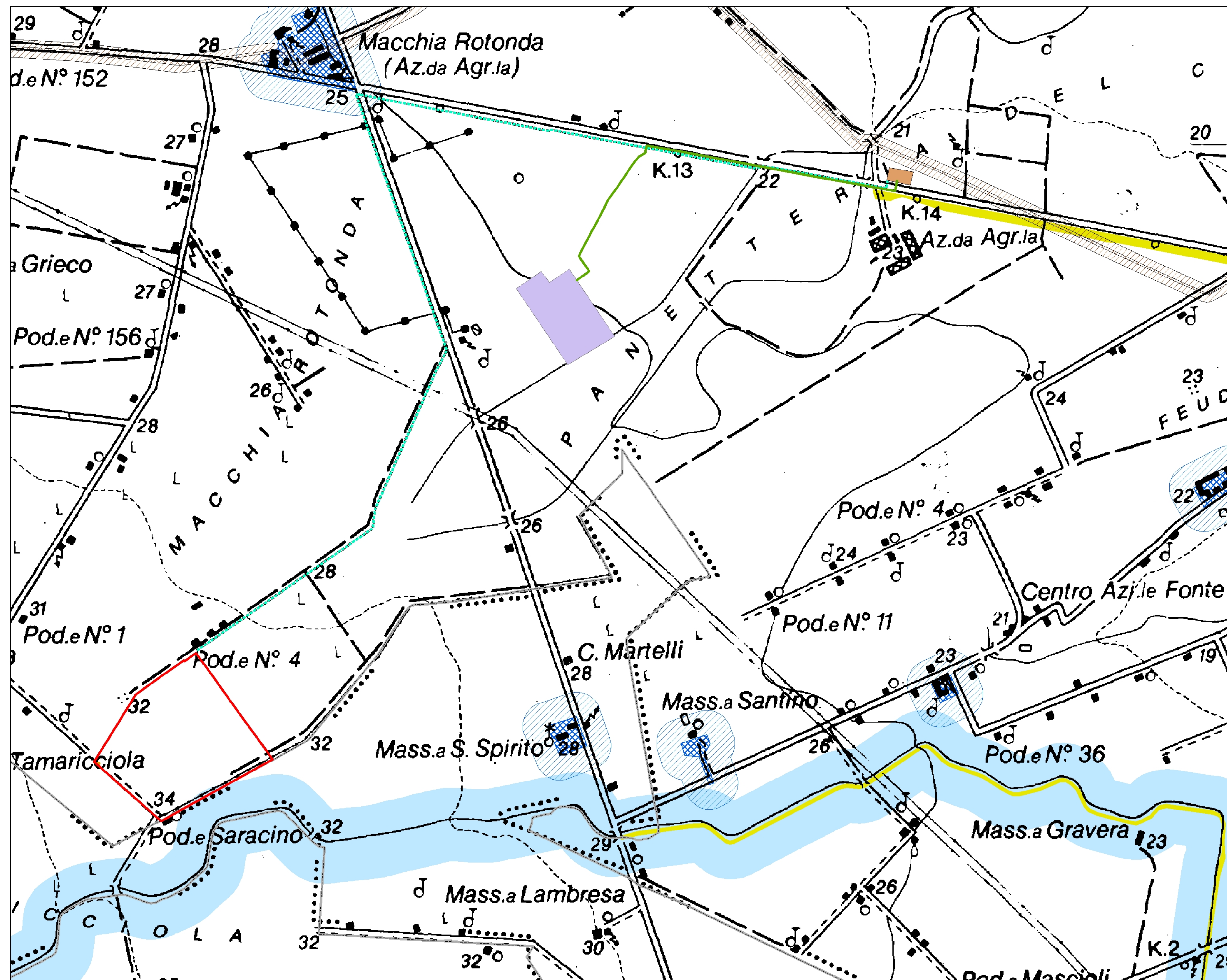


REGIONE PUGLIA



COMUNE di MANFREDONIA

Progettazione e Coordinamento	Ing. Giovanni Cis Tel. 349 0737323 E-Mail: giovanni.cis@ingpec.eu	
Studio Ambientale	Arch. Antonio Demaio Tel. 0881.756251 Fax 1784412324 E-Mail: info@studiovega.org	
Studio Naturalistico	Dott. Forestale L. Lupo Corso Roma, 110 71121 Foggia E-Mail: luiglupo@libero.it	
Studio Geologico e Geotecnico	LITOS - Studio Tecnico di Geologia Dott. Geol. Domenico Paolo Impagnatiello Via Nardella 22 - 71121 Foggia (FG) Tel./Fax 0881.5731178 Cell. 348.3315877 E-Mail: info@professionegeologo.it	
Proponente	IPC PUGLIA Via Reinella snc, 71017 Torremaggiore (FG) - P.IVA 04217120718	
Progettazione Elettromeccanica	Ing. Giovanni Cis Tel. +39 349.0737323 - E-Mail: giovanni.cis@ingpec.eu	
Studio Geotecnico	Ing. Leo Petitti S.P. 142 per San Paolo di Civitate Km 1,000 71016 SAN SEVERO (FG)	
Opera	PROGETTO PER UN IMPIANTO DI PRODUZIONE AGRO-ENERGETICO INTEGRATO DA REALIZZARSI NEL COMUNE DI MANFREDONIA (FG) IN LOCALITA' "BORGO MEZZANONE - MACCHIA ROTONDA"	
Oggetto	Folder Studio di impatto ambientale Nome file 4HBF9T0_TAVOLA_08-Analisi PPTR Descrizione elaborato Analisi PPTR	
03	Emissione per progetto definitivo	VEGA Arch. A. Demaio IPC PUGLIA
Rev.	Ottobre 2021 Oggetto della revisione: presentazione V.I.A. statale	Elaborazione Verifica Approvazione
Scala:	1:10.000	
Formato:	Codice Pratica 4HBF9T0	



Legenda

IMPIANTO FOTOVOLTAICO

- Cabina di smistamento
- Stazione Utente
- SSE TERNA
- Cavidotto esterno AT
- Cavidotto esterno

Altre informazioni

- AREA INTERVENTO
- Limiti comunali

6.1.2 COMPONENTI IDROLOGICHE

- Fiumi e torrenti, acque pubbliche

6.2.1 COMPONENTI BOTANICO VEGETAZIONALI

- Formazioni arbustive

6.3.1 COMPONENTI CULTURALI E INSEDIATIVI

- Area_rispetto_rete tratturi
- Stratificazione insediativa_rete tratturi
- Area_rispetto_siti storico culturali
- Stratificazione insediativa_siti storico culturali