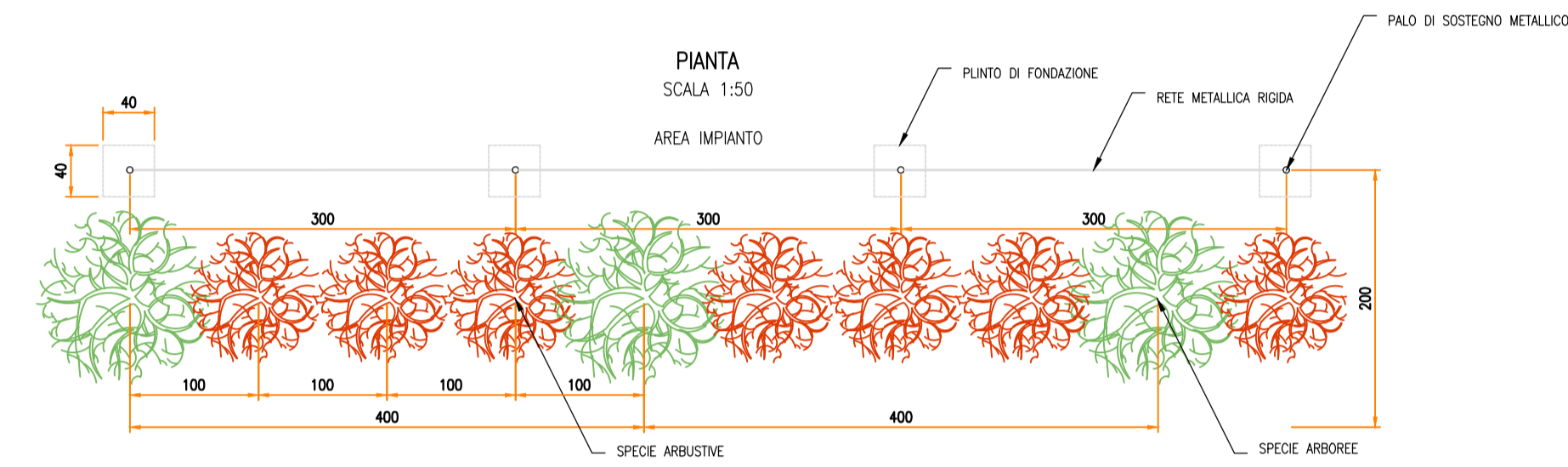
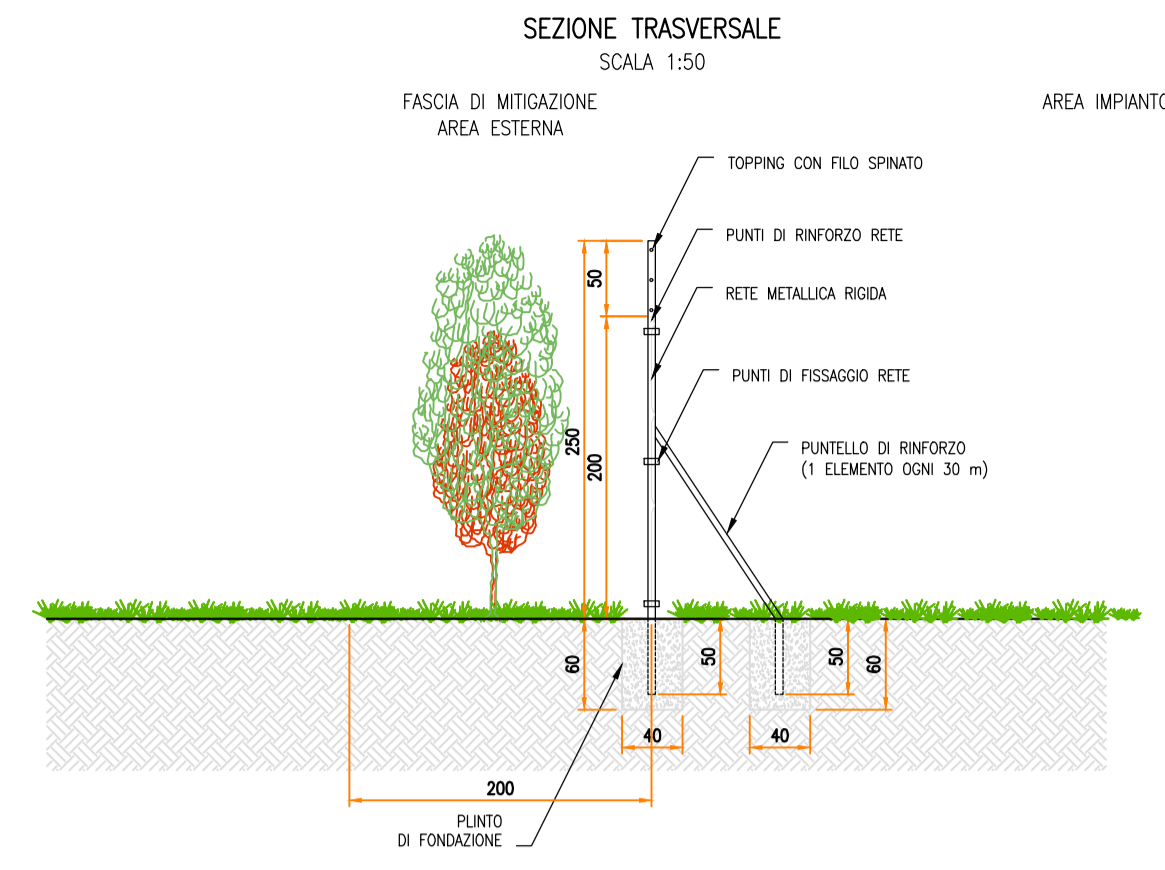
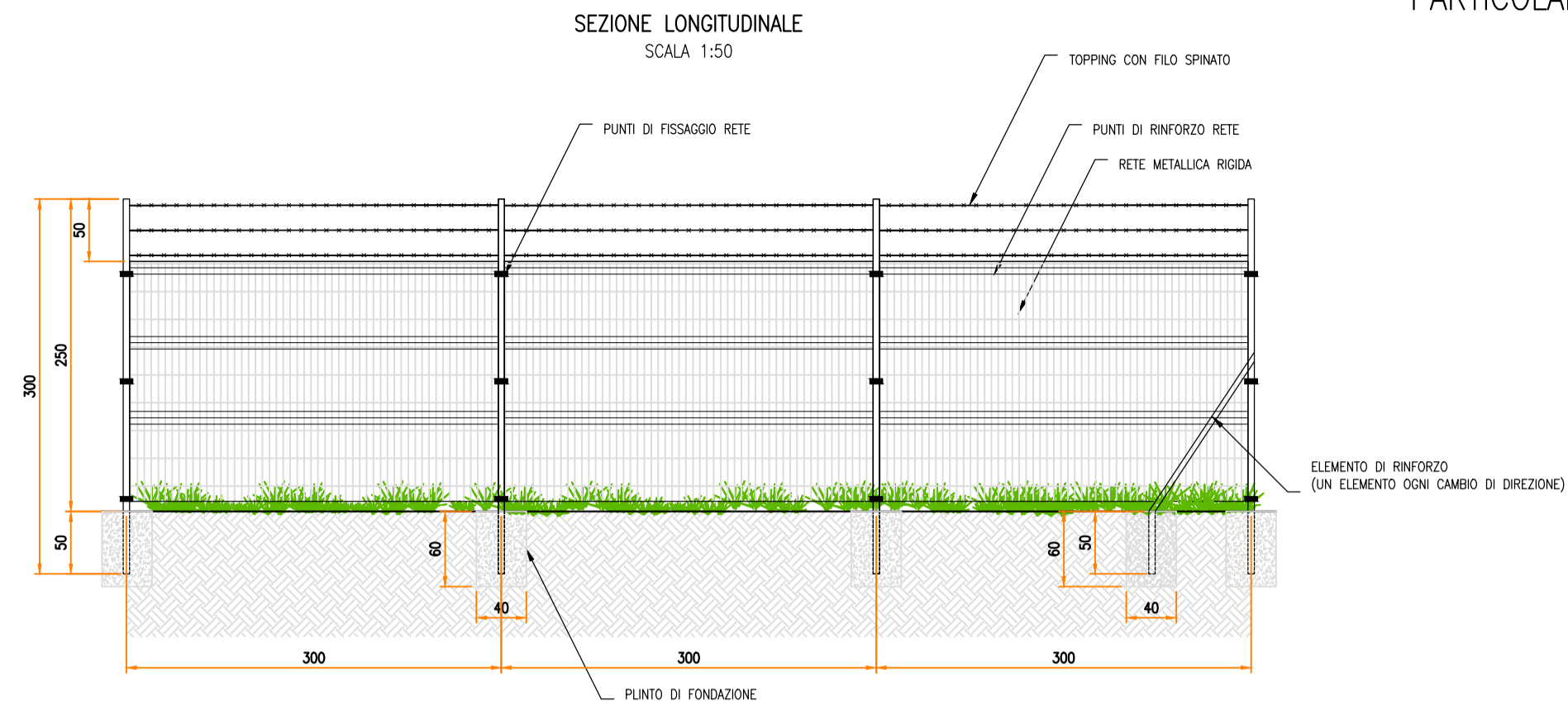
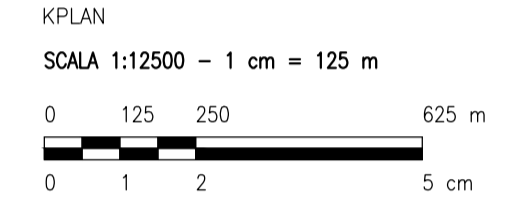
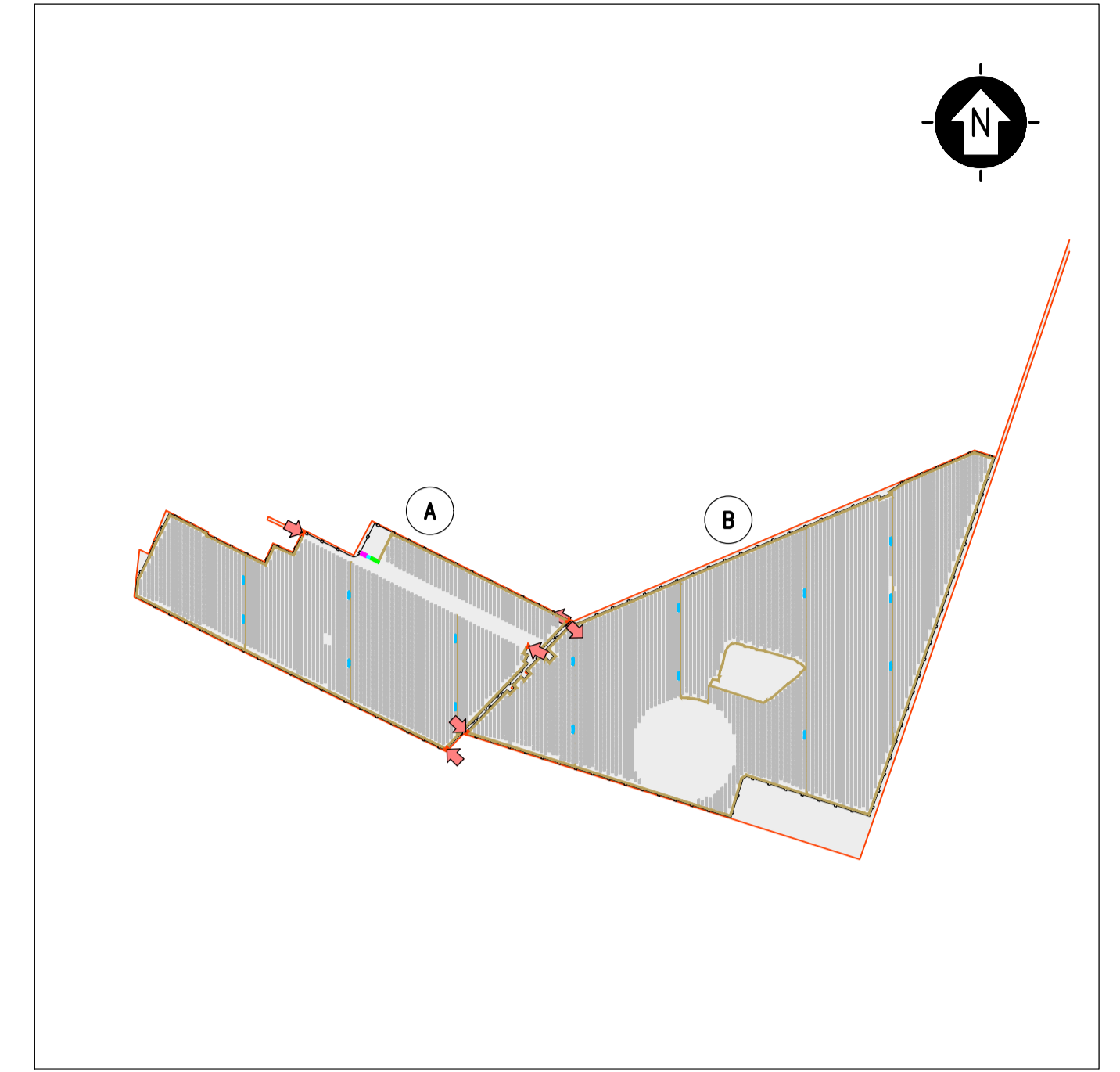


PARTICOLARE – RECINZIONE
TIPOLOGICI

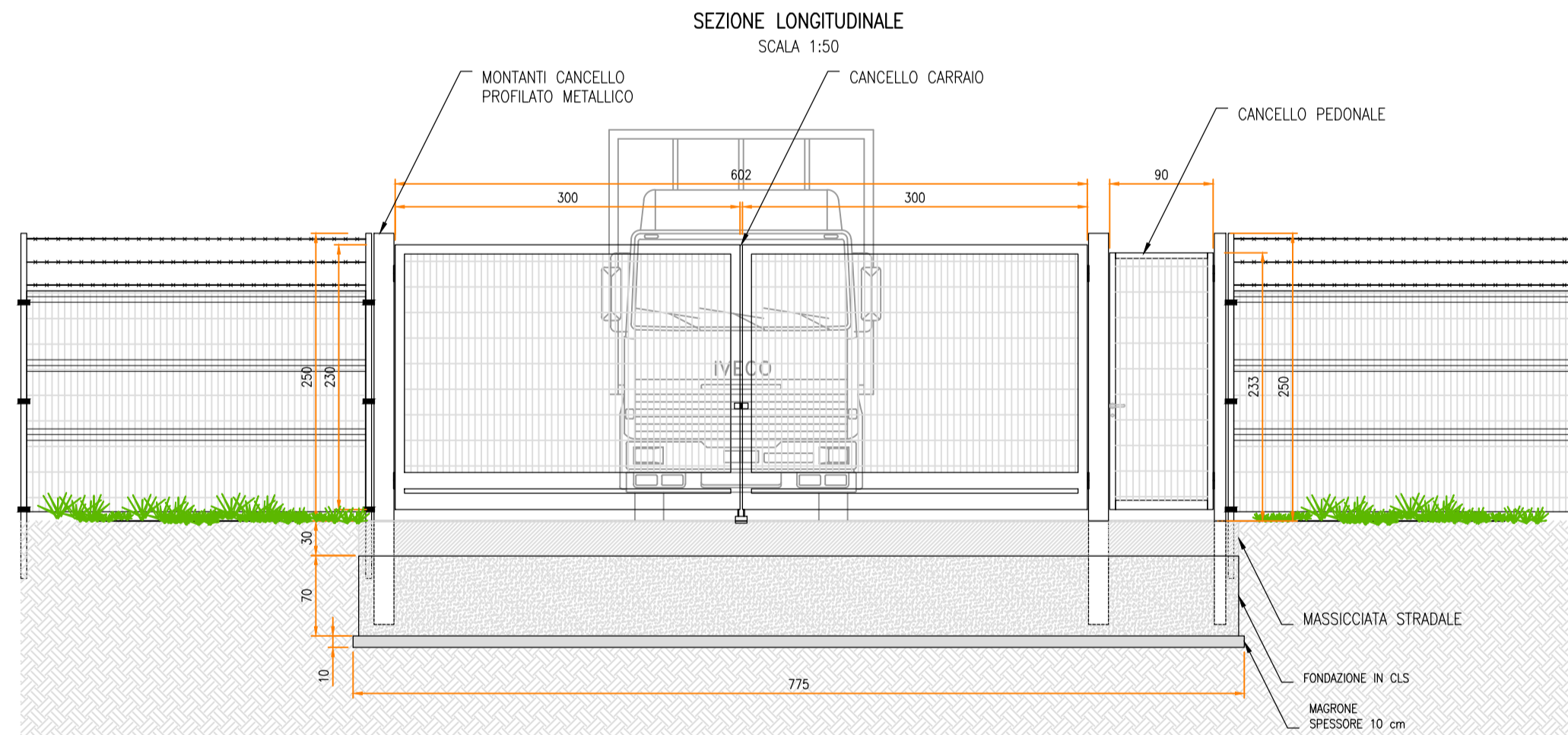


SEZIONE TRASVERSALE
SCALA 1:50

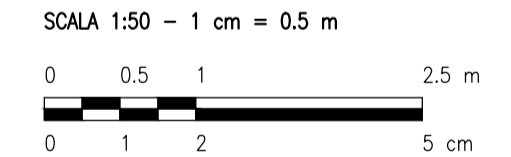
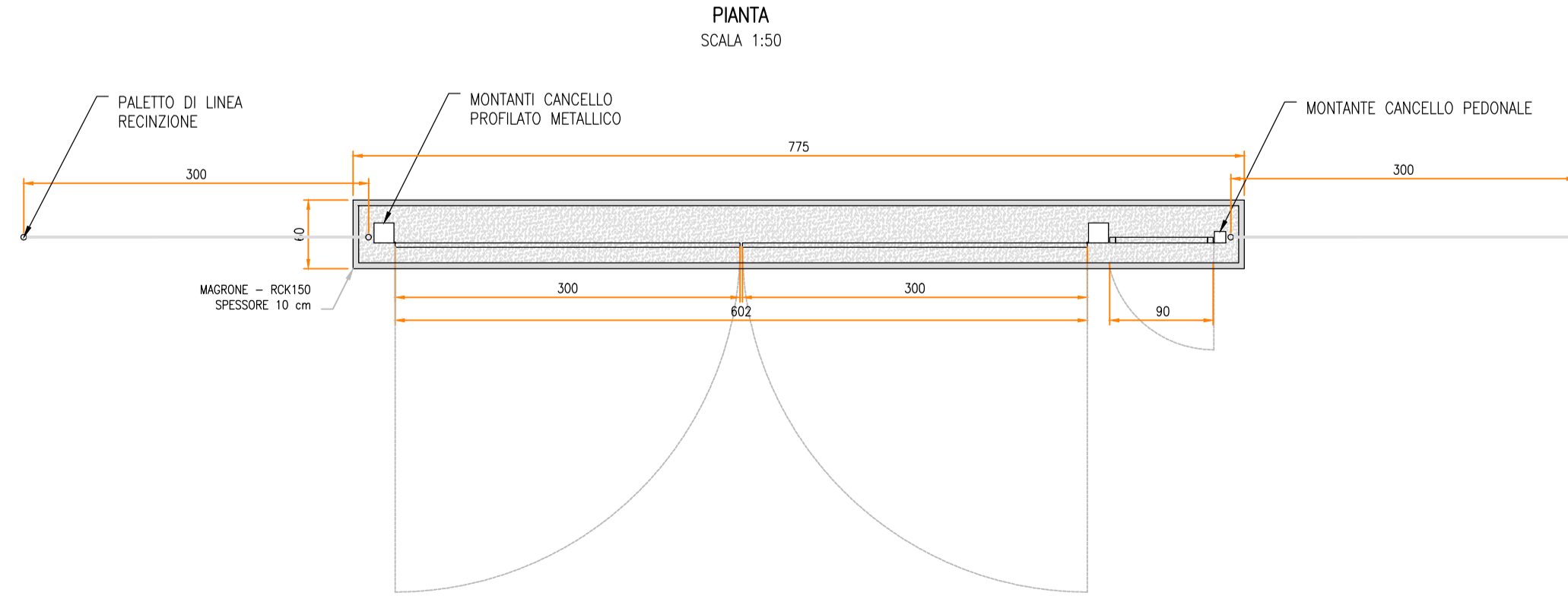
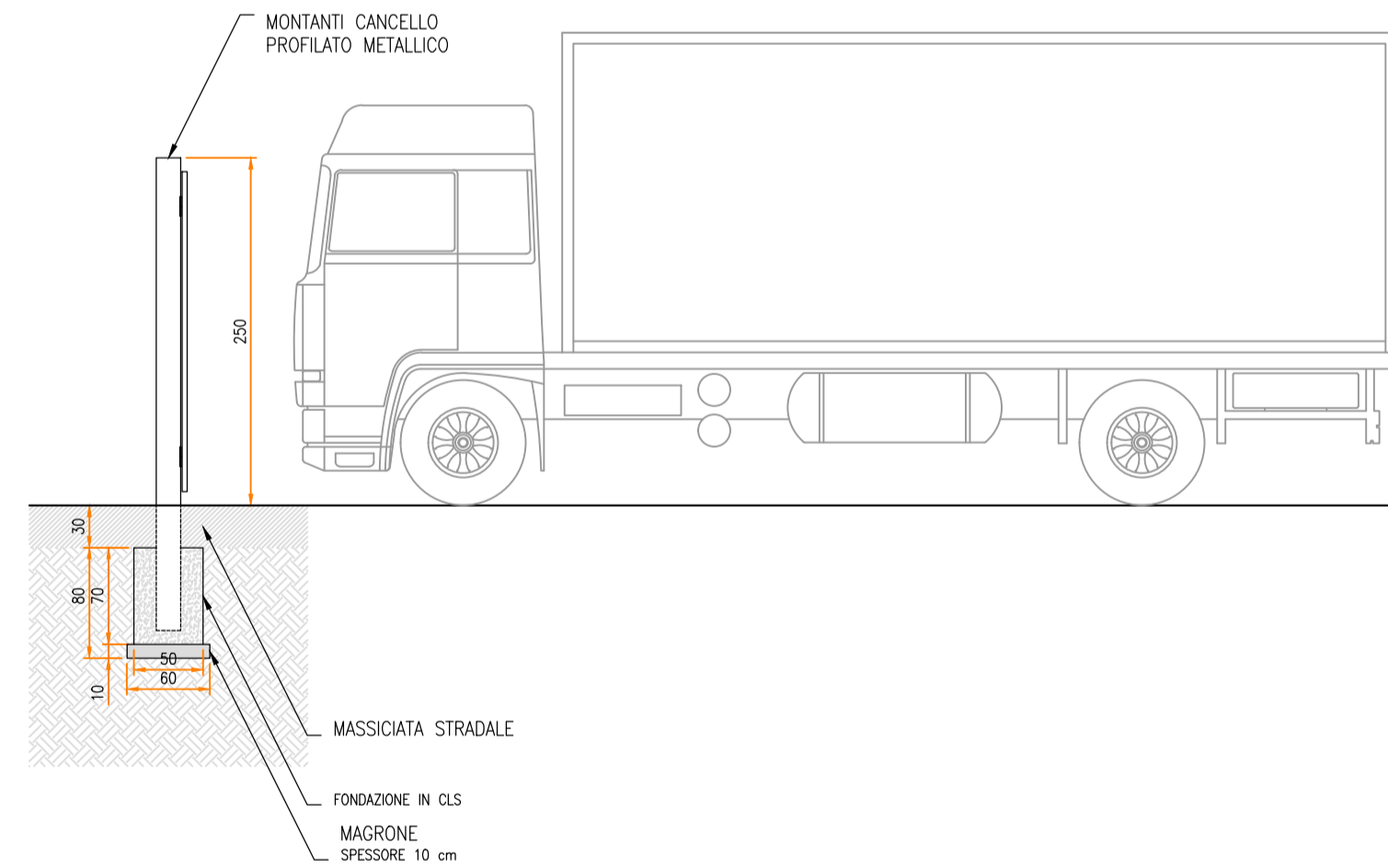


- LEGENDA
- SITO CATASTALE
 - RECINZIONE IN PROGETTO
 - ➔ ACCESSO AREA IMPIANTO
 - VIABILITÀ INTERNA IN PROGETTO
 - TRACKER
 - CABINATI
 - CABINA ELETTRICA GENERALE MT
 - CABINA ELETTRICA DI CAMPO MT/BT
 - LOCALE GUARDIANA E CONTROLLO ACCESSI
 - MAGAZZINO

PARTICOLARE – ACCESSO
TIPOLOGICI



SEZIONE TRASVERSALE
SCALA 1:50



0	REV.	DESCRIZIONE	SA	RF	LC	09/2021

Montana

Montana SpA
Via Carlo Farini 10, 20143 Milano
Tel. +39 02 54118173
Fax +39 02 54129898
www.montana.com

Milano (sede certificata ISO) | Brescia | Palermo | Cagliari | Roma

P. IVA 10414270156
Cap. Soc. 600.000,00 €

ISO 9001 | ISO 14001

Committente: **TE GREEN DEV 2 Srl**
Piazza Walther Vongelwede, 8 - 39100 Bolzano (BZ)

Progettati: **ING. LAURA CONTI**
Iscritta all'Ordine degli Ingegneri della Provincia di Pavia al n. 1726

Oggetto: **IMPIANTO INTEGRATO AGRIVOLTAICO COLLEGATO ALLA RTN**
POTENZA NOMINALE 57,44 MWp
Comune di Stornara (FG)

Tavola: PARTICOLARE ACCESSI E RECINZIONE	N. Tav.: 13
---	--------------------

N. R.: 2748_4469_ST_PD_T13_REV0_PARTICOLARE ACCESSI E RECINZIONE
E' VIETATA LA RIPRODUZIONE DI QUESTO DOCUMENTO SENZA PREVENTIVA AUTORIZZAZIONE SCRITTA DELLA MONTANA SPA