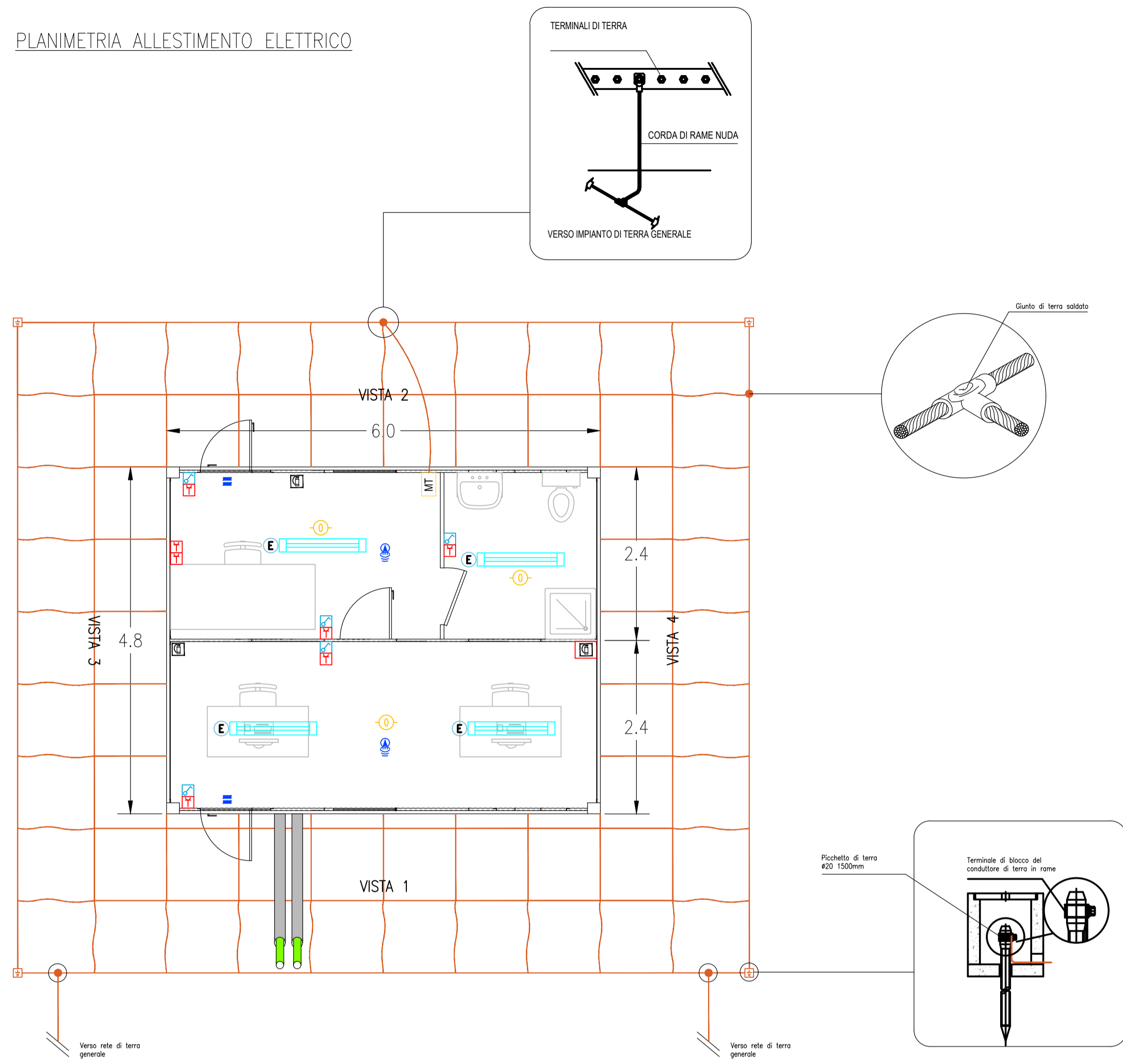
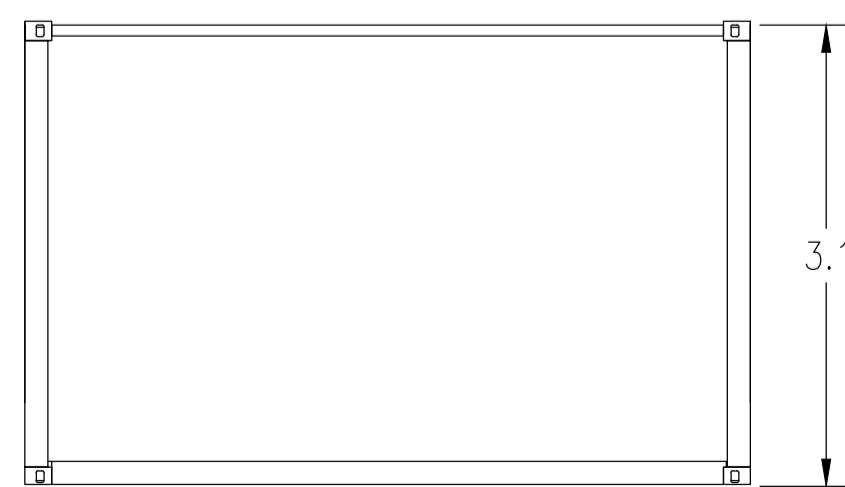
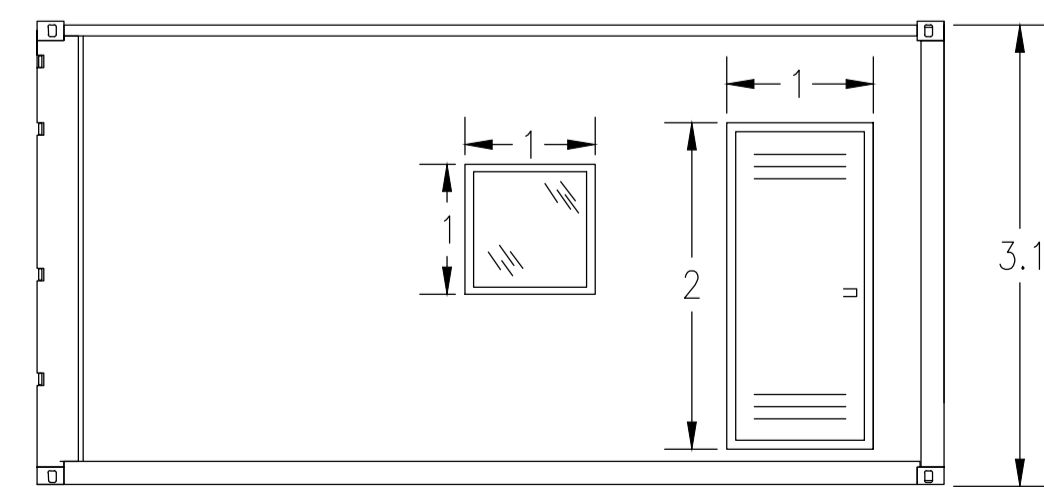
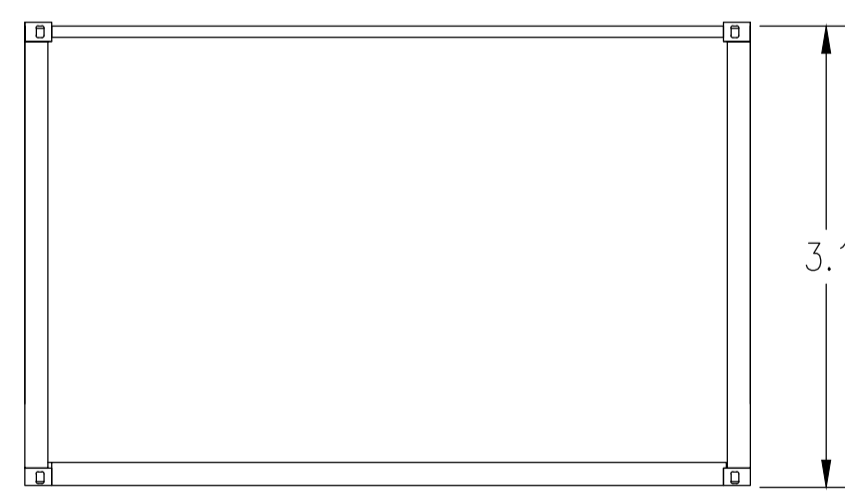
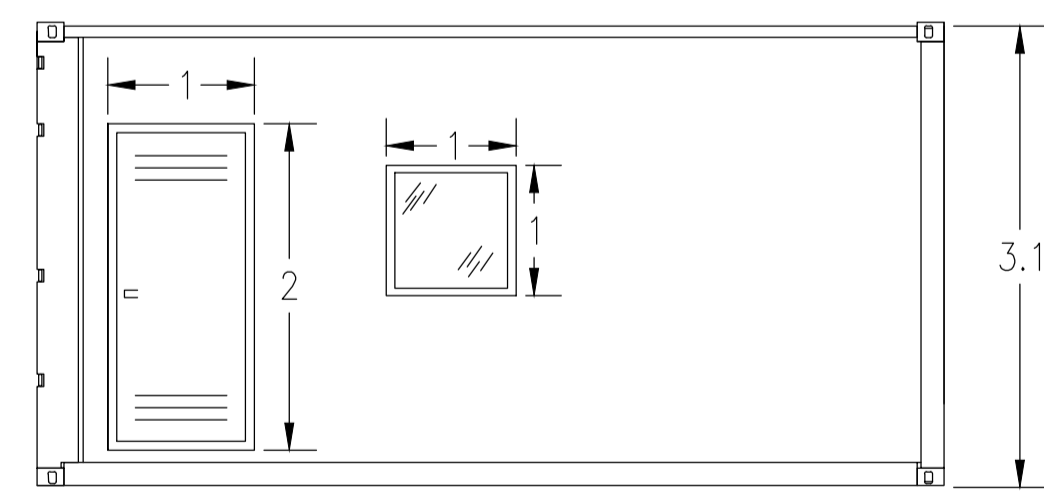


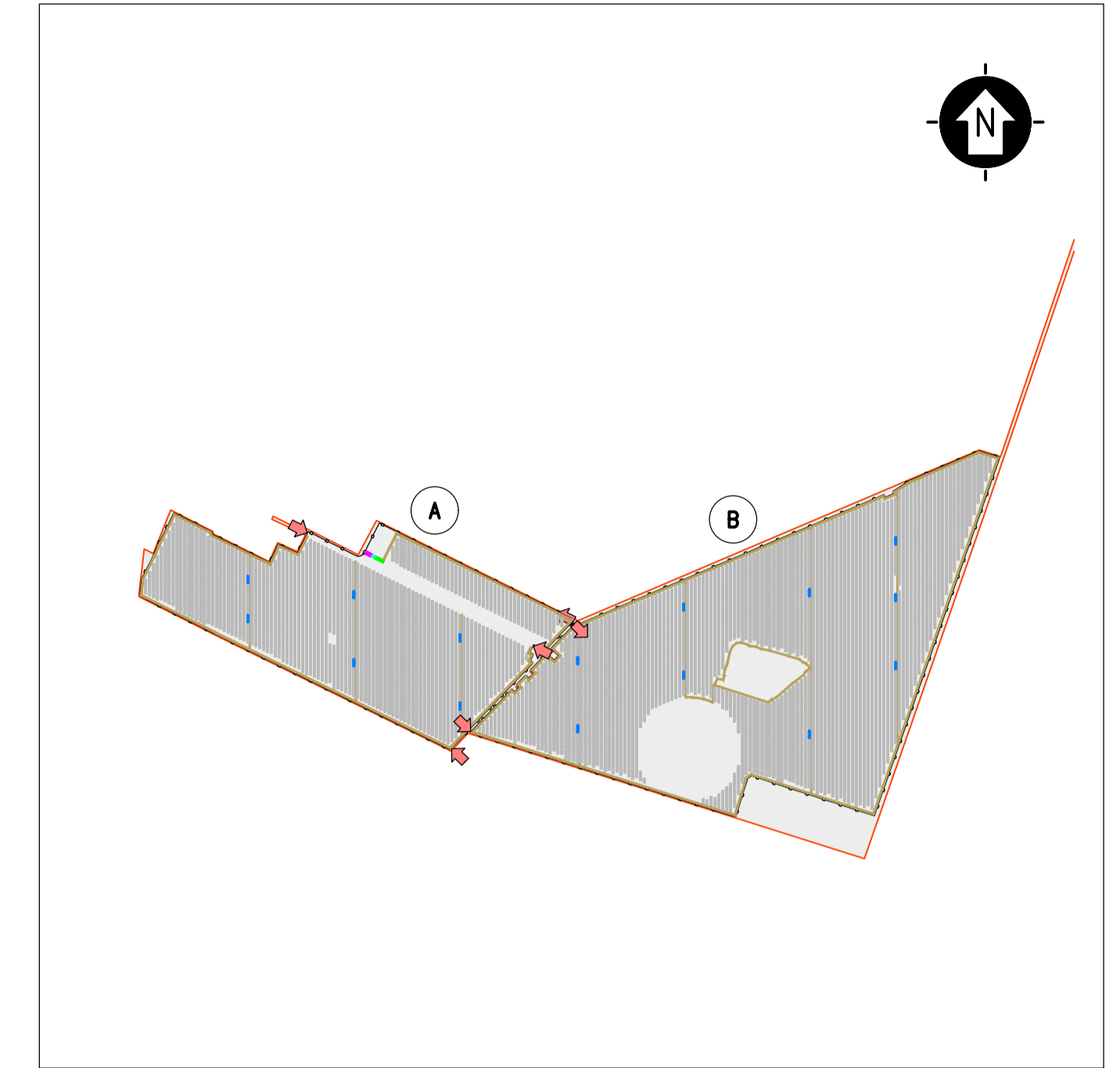
PLANIMETRIA ALLESTIMENTO ELETTRICO



PROSPETTI

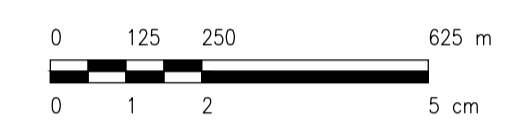


LEGENDA	
Simbolo	Descrizione
	ILLUMINAZIONE 2x36W
	ILLUMINAZIONE D'EMERGENZA
	SWITCH BIPOLARE
	PRESA SHUKO 10A PRESA 2P+T
	ESTINTORE
	ESTINTORE IN BOX
	RIVELATORE DI FUMI OTTICO
	ALLARME MAGNETICO
	SENSORE DI PROSSIMITA' A SOFFITTO



KPLAN

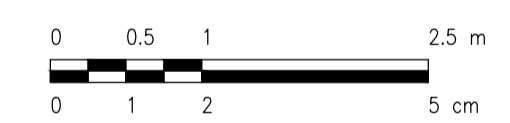
SCALA 1:12500 - 1 cm = 125 m



LEGENDA

	SITO CATASTALE		CABINATI
	RECINZIONE IN PROGETTO		CABINA ELETTRICA DI CAMPO MT/BT
	ACCESSO AREA IMPIANTO		LOCALE GUARDIANA E CONTROLLO ACCESSI
	VIABILITA' INTERNA IN PROGETTO		MAGAZZINO
	TRACKER		

SCALA 1:50 - 1 cm = 0.5 m



0	-	Aff.	RF	LC	09/2021
REV.	DESCRIZIONE	DISCAL.	CONTROL.	APPROV.	DATA

Montana Montano SpA
Via Carlo Azeglio Furnagalli, 6
20143 Milano
Miro (sede certificata ISO) | Brescia | Palermo | Cagliari | Roma

Tel. +39.02.54118173
Fax +39.02.54129590
www.montana.com

P. IVA 10414270156
Cap. Soc. 600.000,00 €

ISO 9001 | ISO 14001

Committente		TE GREEN DEV 2 Srl Piazza Walther Vongelwede, 8 - 39100 Bolzano (BZ)	
Progettati		ING. LAURA CONTI Iscritta all'Ordine degli Ingegneri della Provincia di Pavia al n. 1726	
Oggetto		IMPIANTO INTEGRATO AGRIVOLTAICO COLLEGATO ALLA RTN POTENZA NOMINALE 57,44 MWp Comune di Stornara (FG)	
Tavola		CABINE ELETTRICHE - UFFICI	N. Tav. 16
No. Riv.		2748_4469_ST_PD_T16_REV0_CABINE ELETTRICHE - UFFICI	Scala 1:50
E' VIETATA LA RIPRODUZIONE DI QUESTO DOCUMENTO SENZA PREVENTIVA AUTORIZZAZIONE SCRITTA DELLA MONTANA SPA			