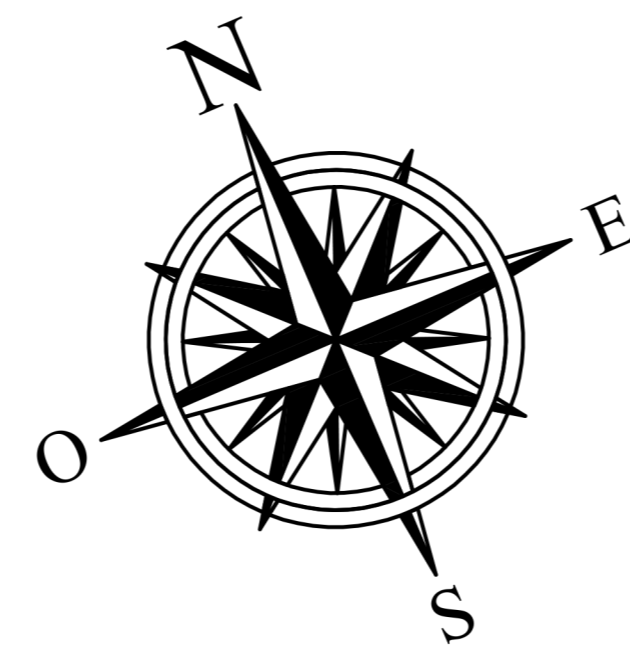


IMPIANTO DI UTENZA PRODUTTORE
TE GREEN DEV 2 Srl

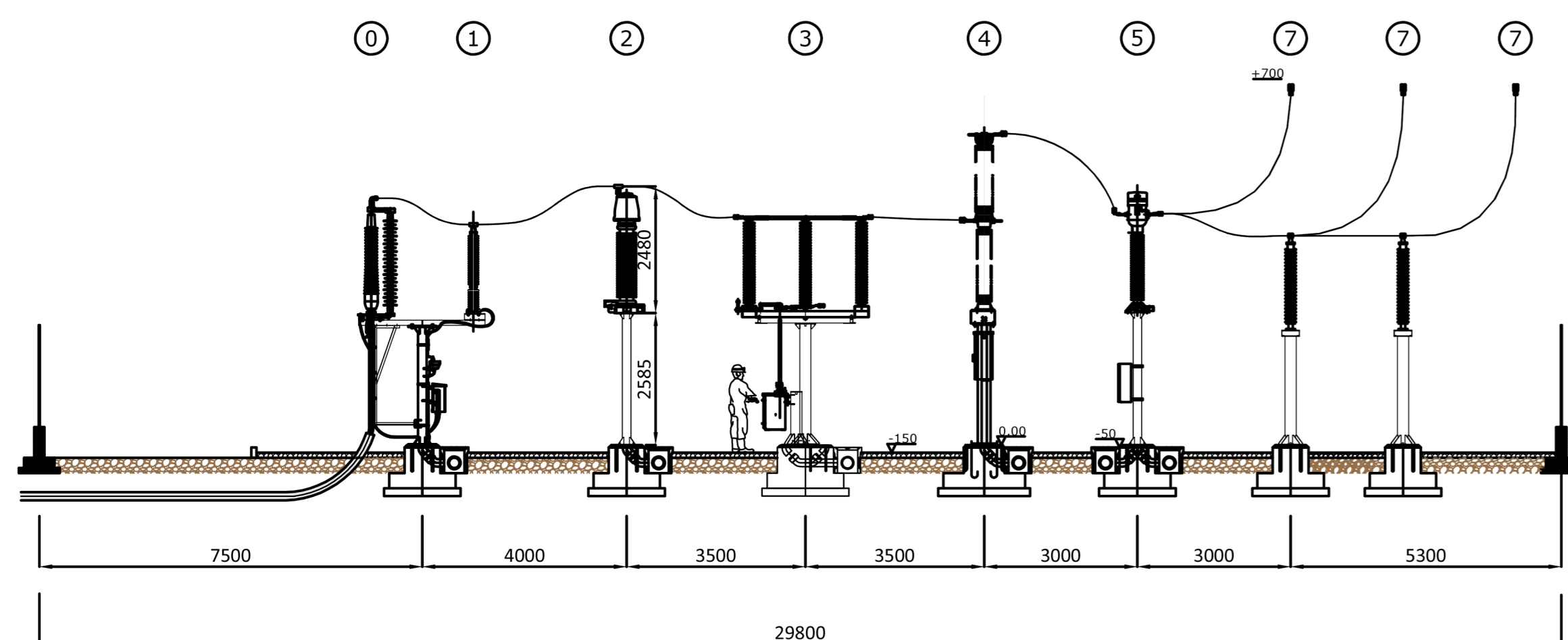
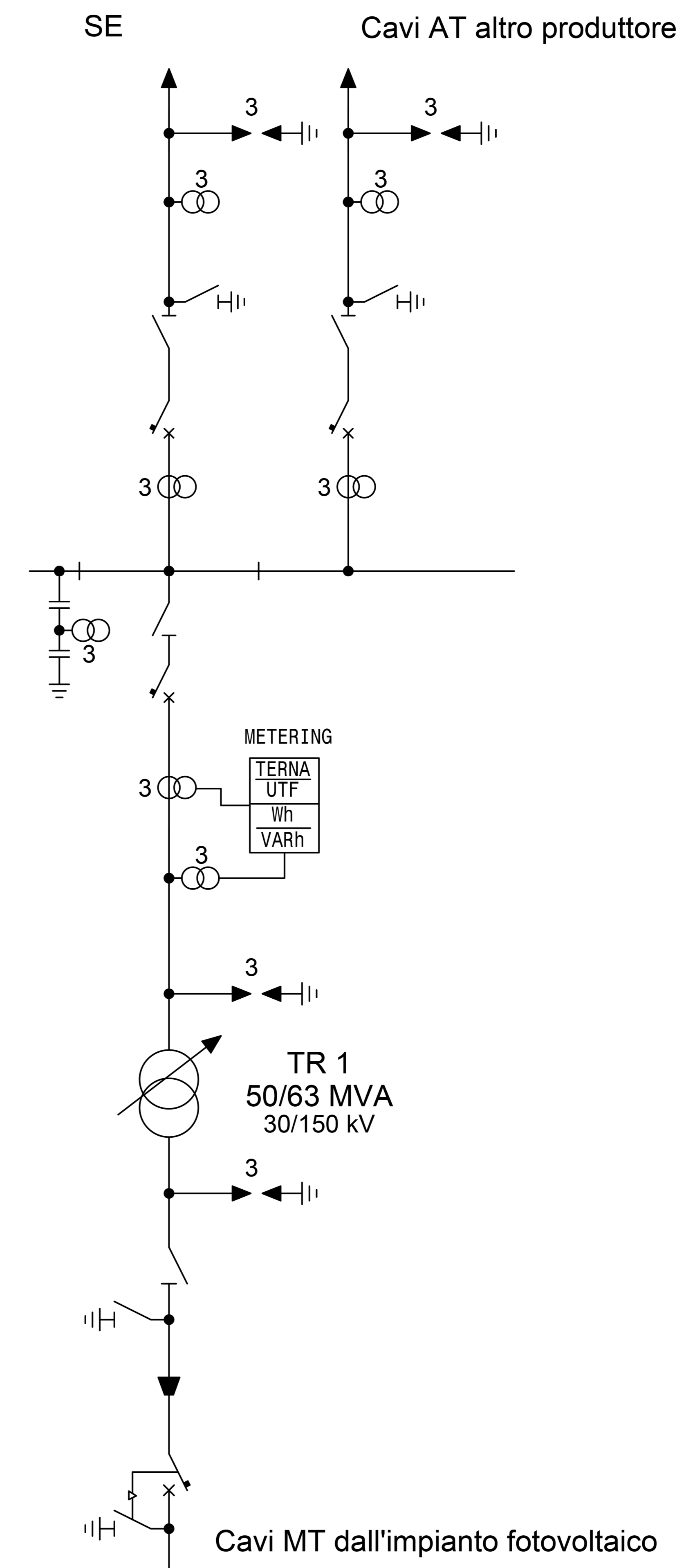
POS.	DESCRIZIONE APPARECCHIATURA	FONDAZIONE
1	TERMINALE CRO	A0 - A1
2	SCARICATORE DI SCARICAMENTO AT	A0
3	SCARICATORE DI SCARICAMENTO AT	A1
4	TRASFORMAZIONE DI TENSIONE TV	A2
5	SEZIONATORE 17kV CON LINE DI TENSIONE	A2
6	INTERRUTTORE 17kV	A2
7	TRASFORMAZIONE DI CORRENTE DA 17kV	A4
8	ISOLATORE C8	A8
9	ISOLATORE C4	A12
10	TRASFORMAZIONE DA 10kV/17kV	A7
11	ISOLAZIONE DUALISOLAZIONE DI 17kV	A11
12	SEZIONATORE RETRO TRASFORMAZIONE 17/10-10/17	A8
13	SUPPORTO CAVI AT	A13



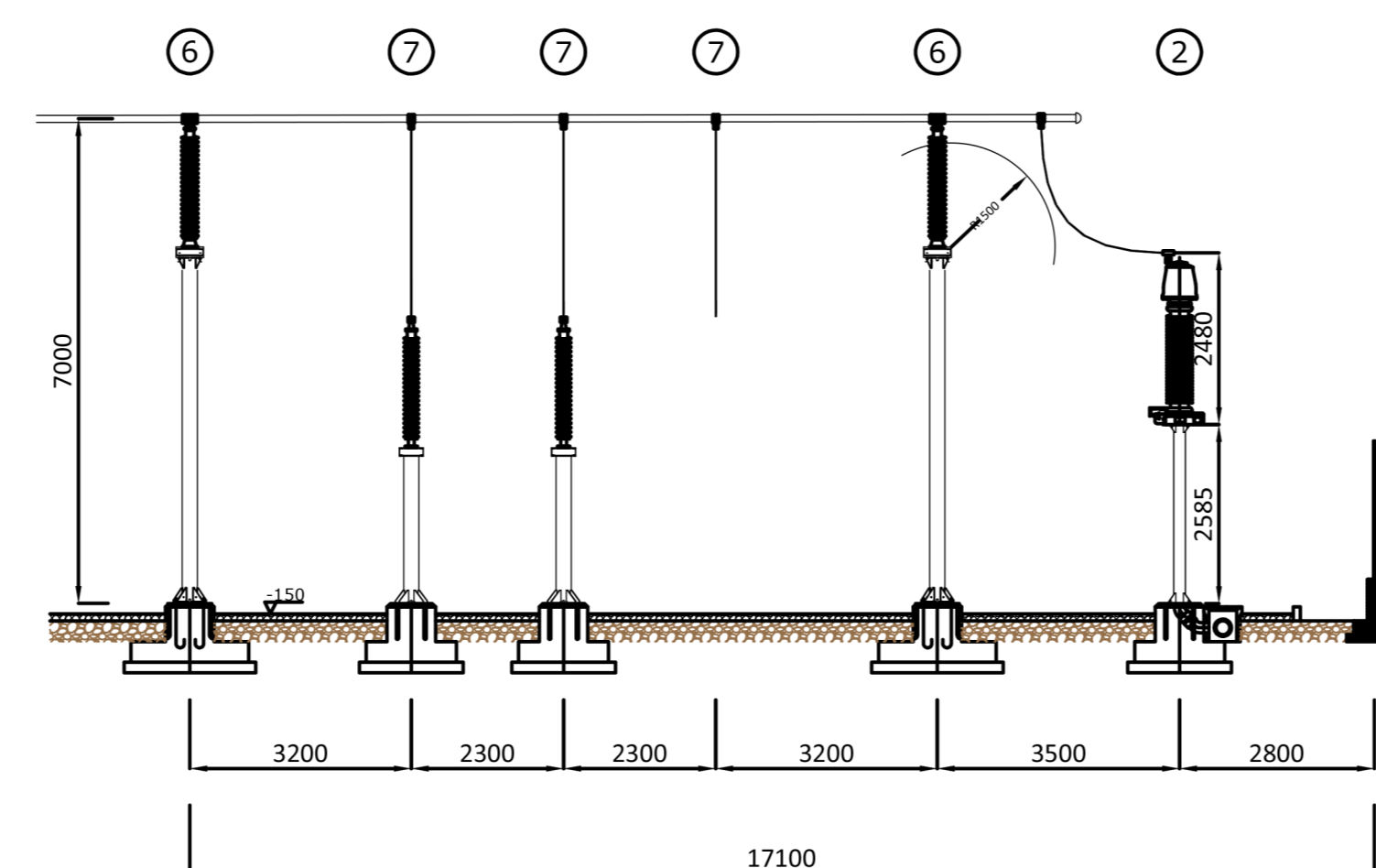
PIANTA (scala 1:200)

SCHEMA UNIFILARE

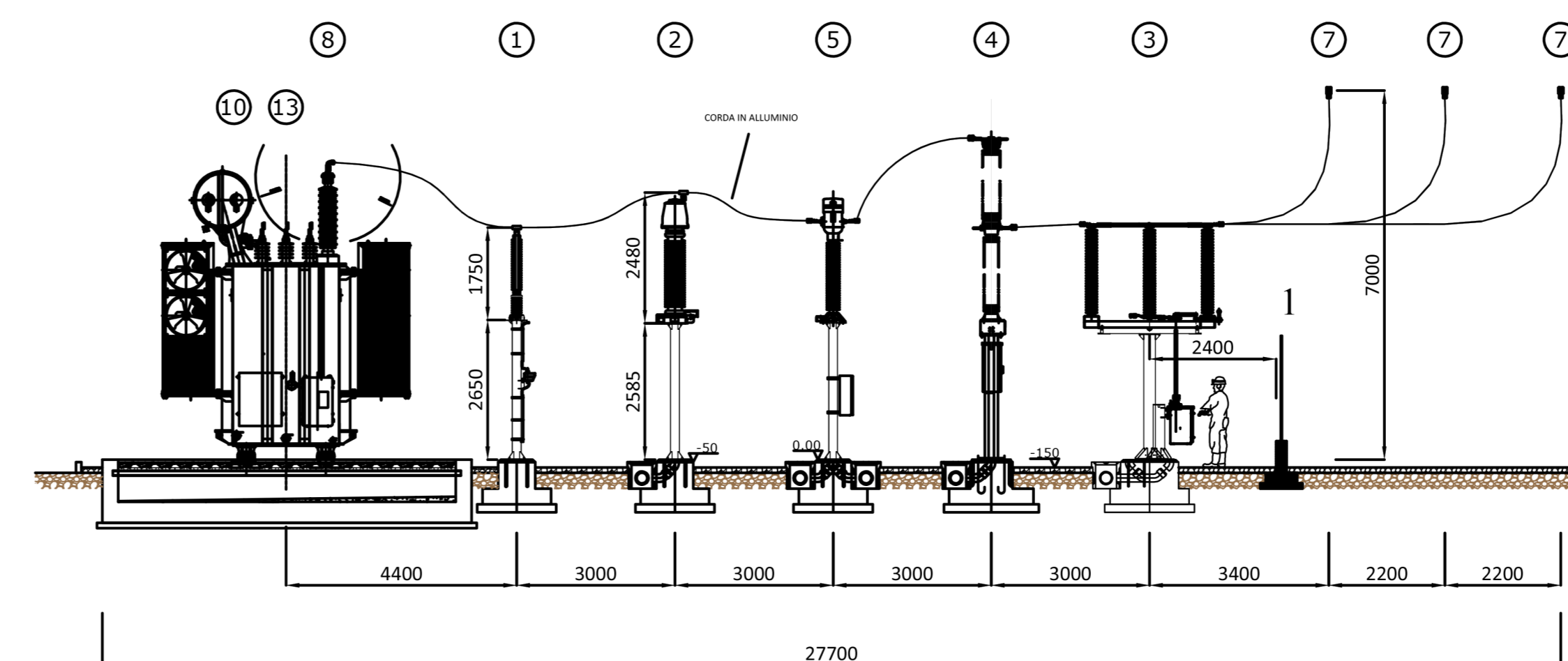
- Legenda
- Interruttore
 - Sezionatore
 - Sezionatore di terra
 - T.V.
 - T.A.
 - Scaricatore



SEZIONE A-A



SEZIONE B-B



SEZIONE C-C

SEZIONE (scala 1:100)

0	DESCRIZIONE	SE	RF	LC	09/2021
REV	DESCRIZIONE	DESIGN	CONTROL	APPROV	DATA

Montana consulenza, progettazione, ingegneria, installazione

Montana S.p.A.
Via Gino Agosti, Fumagalli, 41
20143 Milano
Tel. +39 02 54118173
Fax +39 02 54125800
www.montanaindustria.com
Cap. Soc. 600.000,00 €

Montana S.p.A. P. IVA 10414720156
Piazza Walther Vongelwede, 6 - 39100 Bolzano (BZ)

Progettista: ING. GIOVANNI ANTONIO SARAZZINO
Incarico: Impianti della Provincia di Reggio Calabria di c.1829

Opere: IMPIANTO INTEGRATO AGRIVOLTAICO COLLEGATO ALL RTN
POTENZA NOMINALE: 57,44 MWp
Comune di Stornaro (FG)

Scala: STAZIONE UTENZA - PLANIMETRIA ELETTROMECCANICA, SEZIONI, UNIFILARE N. Fog. 24

N. Rev. 2748_4469_ST_PD_T24_REV0_PLANIMETRIA STAZIONE UTENZA - SEZIONE - UNIFILARE Serie VARIE

E' vietata la riproduzione di questo documento senza preventiva autorizzazione scritta della Montana SPA