

LEGENDA

COMPLESSI DEI TERRENI DI COPERTURA		TIPO DI PERMEABILITÀ	GRADO DI PERMEABILITÀ (Kv)
COMPLESSO IDROGEOLOGICO	Descrizione	UNITÀ IDROGEOLOGICA	10 ¹ 10 ² 10 ³ 10 ⁴ 10 ⁵ 10 ⁶ 10 ⁷ 10 ⁸ 10 ⁹ 10 ¹⁰
CGS	Complesso detritico sabbioso Linee argillose e sili sabbiose prevalentemente in assetto scario e a struttura tabulare, con abbondanti resti di vegetali e sabbie fini e ghiaie sabbiose e ciottoli poligonali. Costituiscono acquiferi porosi di scarsa trasmissività e di ridotta eterogeneità di spessore; sono privi di porosità sostanziale e di granularità significativa, a meno di piccole fessure a carattere stagionale. La permeabilità, esclusivamente per porosità, è variabile da molto bassa a bassa.	CGS	10 ¹⁰
CLS	Complesso ghiaioso sabbioso Materie poligonali ed eterogenee, di sub-angoli ed angoli, con sabbie e in matrici sabbiose e sabbioso limose, da scarsa ad abbondante, a luoghi di maggiore passaggio di sabbie, sabbie limose e ghiaie. Localmente sono presenti livelli di cementazione e di indurimento. Costituiscono acquiferi porosi di buona trasmissività e di ridotta eterogeneità di spessore; sono privi di porosità sostanziale e di granularità significativa, a meno di piccole fessure a carattere stagionale. La permeabilità, esclusivamente per porosità, è generalmente media.	CLS	10 ³
CDC	Complesso limoso sabbioso Linee sabbiose e argillose, di stratificazione indistinta, sabbiose e argillose, con sabbie e in matrici sabbiose e sabbioso limose. La frazione ghiaiosa si presenta poligonale, da discontinua a continua. Localmente sono presenti livelli di cementazione e di indurimento. Costituiscono acquiferi porosi di scarsa trasmissività, di ridotta eterogeneità di spessore; sono privi di porosità sostanziale e di granularità significativa, a meno di piccole fessure a carattere stagionale. La permeabilità, esclusivamente per porosità, è variabile da bassa a media.	CDC	10 ¹⁰
CAM	Complesso argilloso limoso Argille limose e sili argillose, argilline sabbiose e sabbiose. Talora possono essere presenti livelli poligonali e tabulari. La frazione ghiaiosa si presenta poligonale, da sub-angoli a sub-angoli. Localmente sono presenti livelli di cementazione e di indurimento. Costituiscono acquiferi porosi di scarsa trasmissività, di ridotta eterogeneità di spessore; sono privi di porosità sostanziale e di granularità significativa, a meno di piccole fessure a carattere stagionale. La permeabilità, esclusivamente per porosità, è molto bassa.	CAM	10 ¹⁰
CAL	Complesso argilloso marso Argille e argille, dolomitiche marsose, con abbondante sostanza organica e locali ghiaie poligonali da sub-angoli ad angoli. Localmente sono presenti livelli di cementazione e di indurimento. Costituiscono acquiferi porosi di scarsa trasmissività, di ridotta eterogeneità di spessore; sono privi di porosità sostanziale e di granularità significativa, a meno di piccole fessure a carattere stagionale. La permeabilità, esclusivamente per porosità, è generalmente media.	CAL	10 ¹⁰
CAI	Complesso conglomeratico argilloso Conglomerati poligonali non cementati che formano barriere e strati da discontinui a continui, livelli di ghiaie, sabbie e sabbie limose. Localmente sono presenti livelli di cementazione e di indurimento. Costituiscono acquiferi porosi di scarsa trasmissività, di ridotta eterogeneità di spessore; sono privi di porosità sostanziale e di granularità significativa, a meno di piccole fessure a carattere stagionale. La permeabilità, esclusivamente per porosità, è generalmente media.	CAI	10 ¹⁰

INDAGINI GEOGNOSTICHE E GEOFISICHE

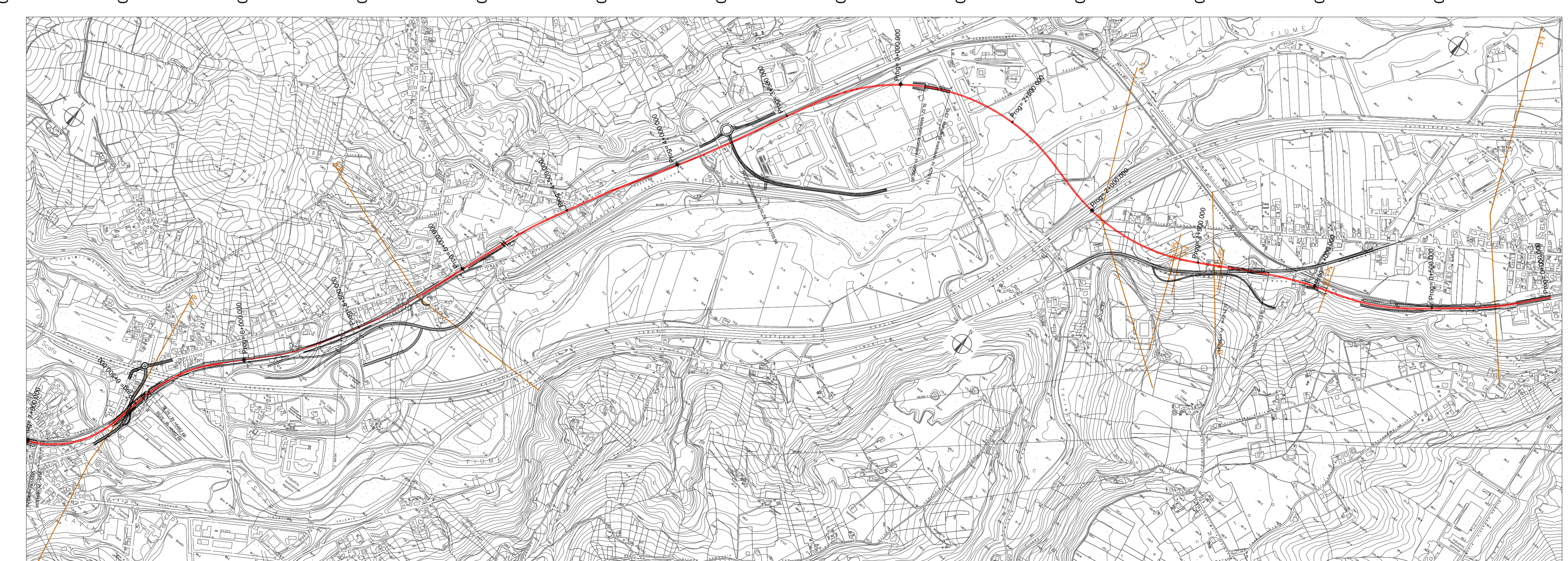
Simbologia	Descrizione	Simbologia	Campagna Indagini
	Sondaggio a carteggio continuo		Carteggio geotecnico Italtel 2021
	Sondaggio a carteggio continuo		Indagini Geofisiche
	Prove geomeccaniche statiche		
	Prove geomeccaniche dinamiche		
	MASSE		
	HVSr		

Simbologia convenzionale indagini geognostiche e geofisiche

Stilo	Litofacies
	Riporto
	Ghiaie
	Sabbie
	Limf.
	Argilla

FEZOMETRIA

Ulivello geopotenziale elaborato sulla base delle misure da marzo 2021 a luglio 2021



COMMITTENTE:

PROGETTAZIONE:

DIREZIONE TECNICA
S.O. GEOLOGIA TECNICA, DELL'AMBIENTE E DEL TERRITORIO

PROGETTO DI FATTIBILITA' ECONOMICA (PFTE)

VELOCIZZAZIONE DELLA LINEA ROMA - PESCARA
RADDOPPIO FERROVIARIO TRATTA MANOPPELLO - SCAFA (LOTTO 2)

GEOLOGIA ED IDROGEOLOGIA
SEZIONI IDROGEOLOGICHE TRASVERSALI Tav. 1/2

SCALA: 1:1000

COMMESSA	LOTTO	FASE	ENTE	TIPO DOC.	OPERADISCIPLINA	PROGR.	REV.
A97	00	R	69	M7	GE0002	001	B

Rev.	Descrizione	Redatto	Data	Verificato	Data	Approvato	Data	Autorizzato Data
A	MISSIONE DEFINITIVA	[Firma]	14/03/2021	[Firma]	17/03/2021	[Firma]	17/03/2021	17/03/2021
B	REVISIONE A RILASCIO "RICHEDETE W"	[Firma]	16/03/2021	[Firma]	17/03/2021	[Firma]	17/03/2021	17/03/2021

File: IAB7_00_R.00_W7_GE0002_001_B.dwg