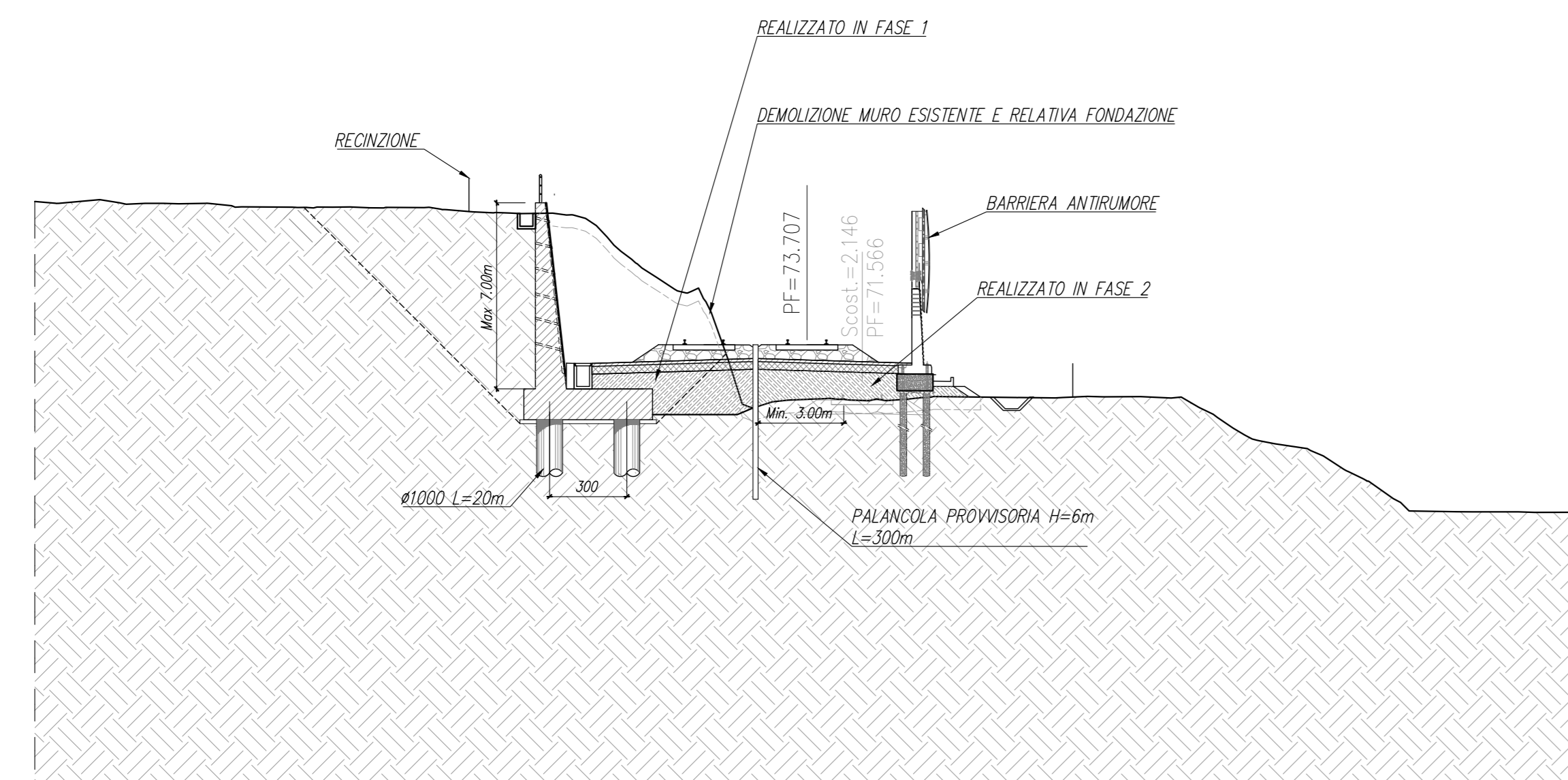


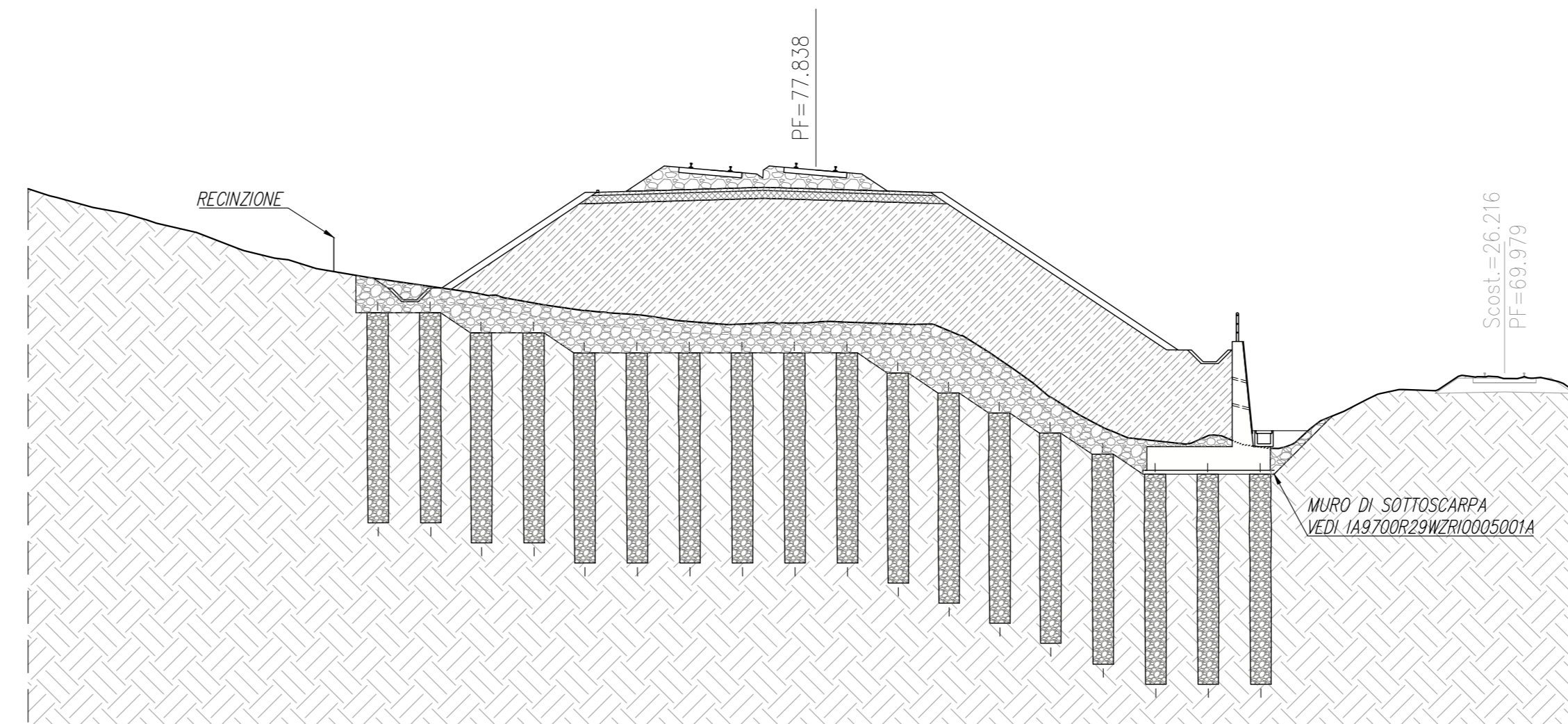
SEZIONE CARATTERISTICA Progr. 0+400.000

Scala 1:200



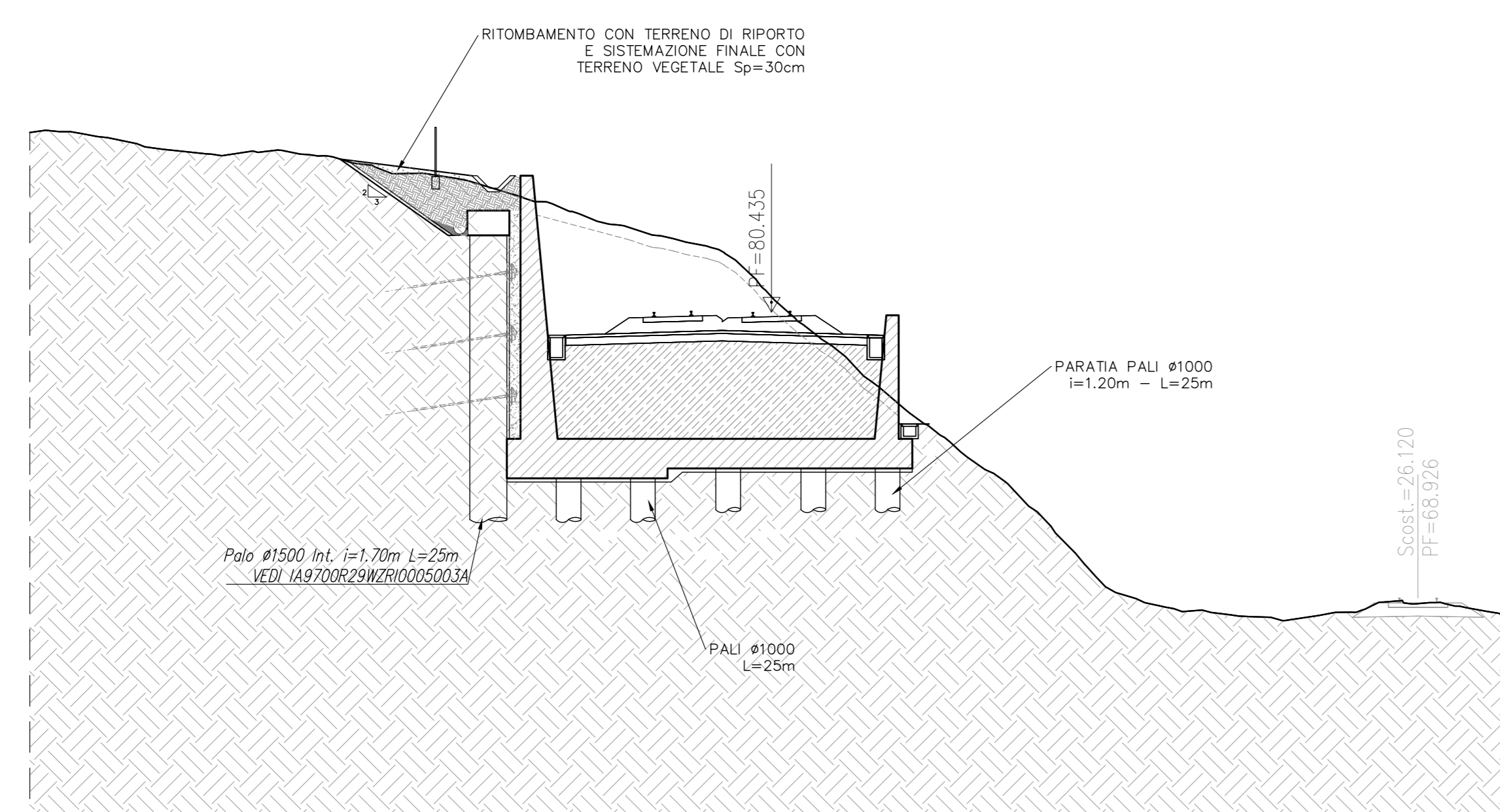
SEZIONE CARATTERISTICA Progr. 0+750.000

Scala 1:200



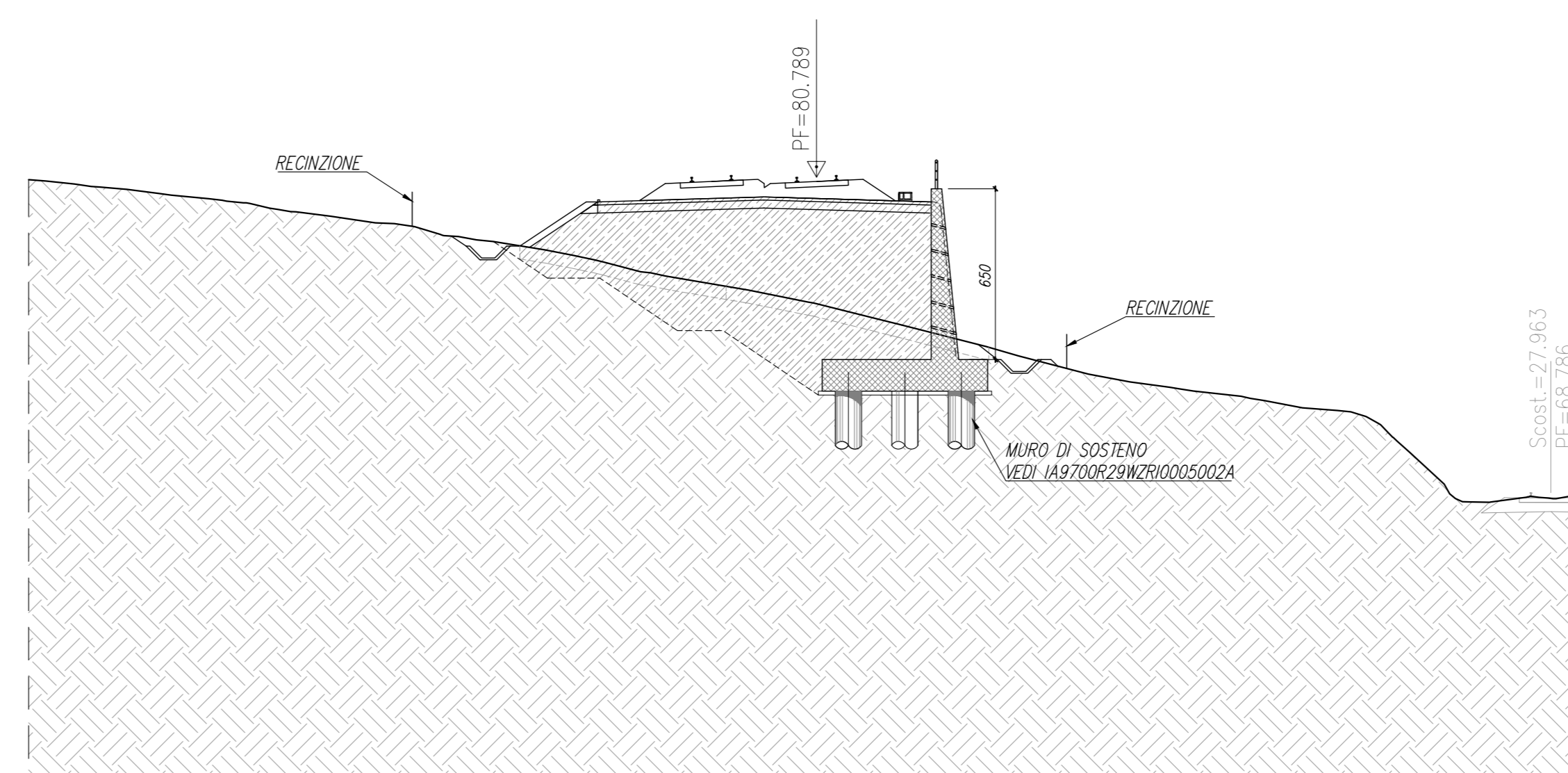
SEZIONE CARATTERISTICA Progr. 0+975.000

Scala 1:200



SEZIONE CARATTERISTICA Progr. 1+000.000

Scala 1:200



Per quanto riguarda dettagli e geometrie di parti di rilevato, bonifiche dei piani di posa, opere di smaltimento idraulico, recinzioni, pacchetti stradali e ferroviari si rimanda agli specifici elaborati di dettaglio (Sezioni Sp, Caratteristiche opere, Sistemazioni idrauliche, Consolidamenti)



DIREZIONE TECNICA
S.O. PROGETTAZIONE INTEGRATA CENTRO

PROGETTO DI FATTIBILITA' TECNICA ECONOMICA

VELOCIZZAZIONE DELLA LINEA ROMA - PESCARA
RADDOPPIO FERROVIARIO TRATTA SCAFA - MANOPPELLO
(LOTTO 2)

INFRASTRUTTURA FERROVIARIA - Sezioni trasversali vestite caratteristiche di progetto
Sezioni trasversali caratteristiche - Tav. 1 di 5

SCALA :
1:200

COMMESSA LOTTO FASE ENTE TIPO DOC. OPERA/DISCIPLINA Progr. REV.

IA97 00 R 29 W9 1F0001 001 B

Revis.	Descrizione	Redatto	Data	Verificato	Data	Approvato	Data	Autorizzato	Data
A	Emissione definitiva	P. Luciani	Agosto 2021	L. Eccoli	Agosto 2021	T. Paoletti	Agosto 2021	F. Arduni	Novembre 2021
B	Rev. a seguito richieste RFI	P. Luciani	Nov. 2021	L. Eccoli	Nov. 2021	T. Paoletti	Nov. 2021		