

Per le norme e le caratteristiche non espressamente richiamate nel presente elaborato, si fa riferimento al Cap. Costr. D.O.C.C. e relative deroghe.

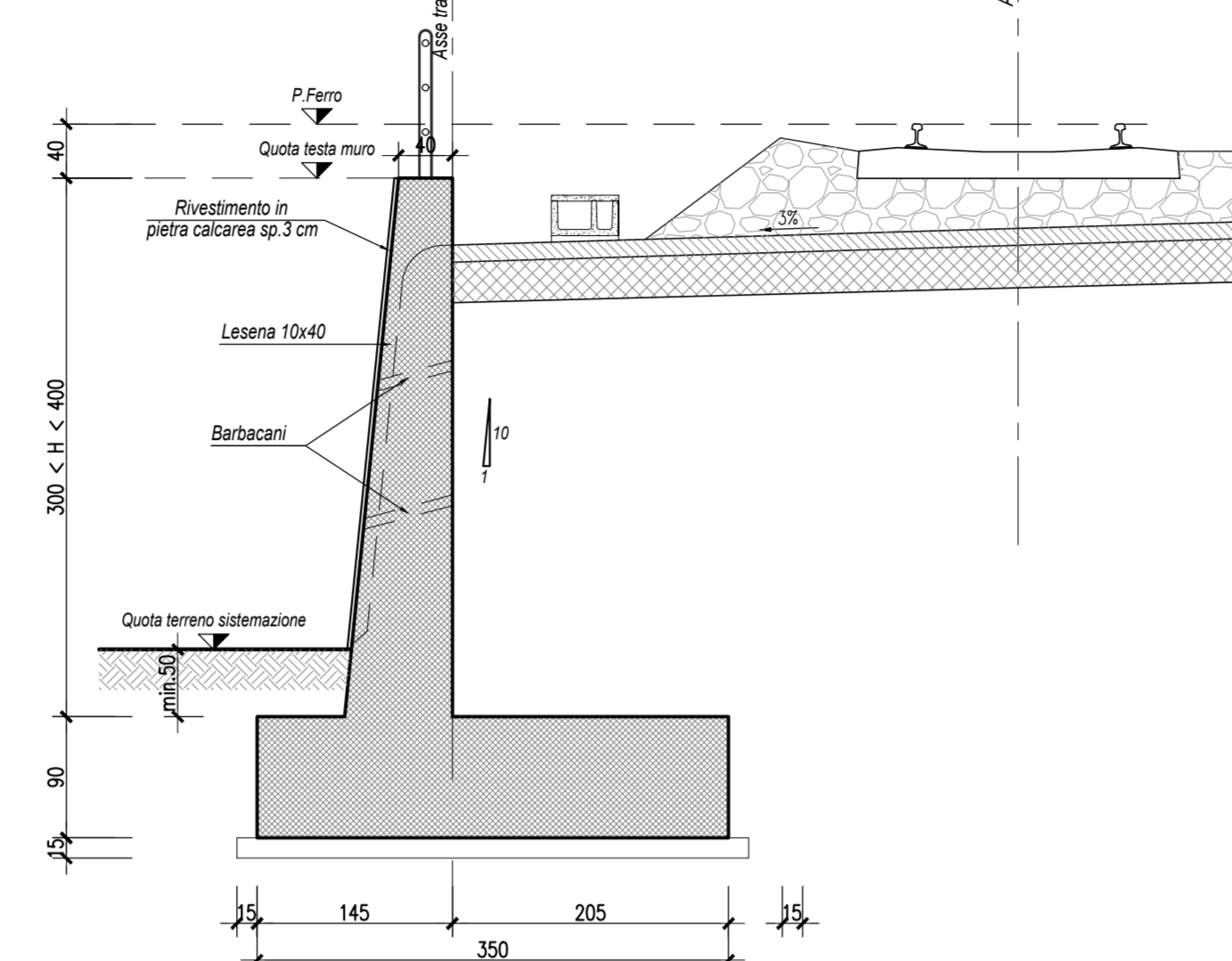
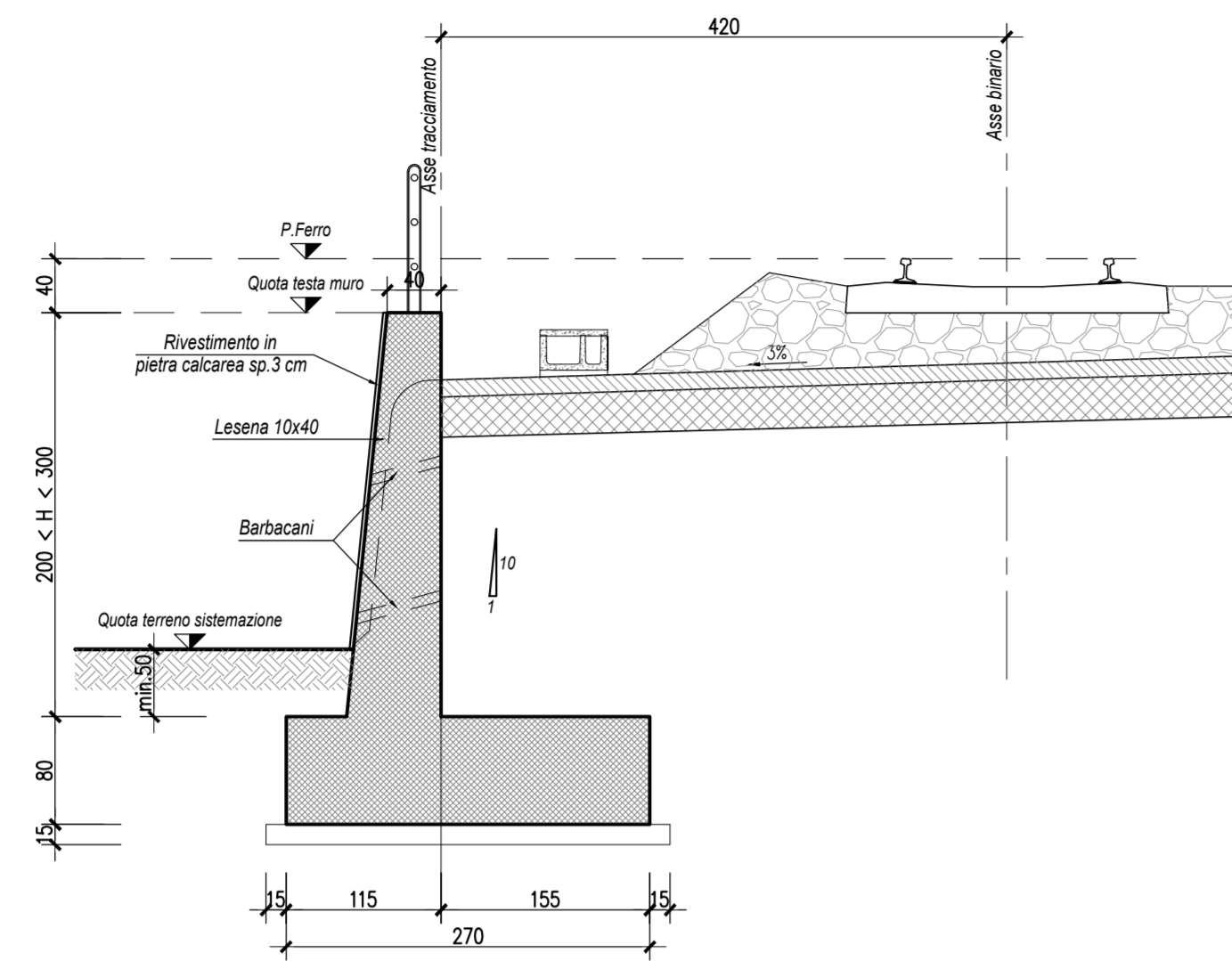
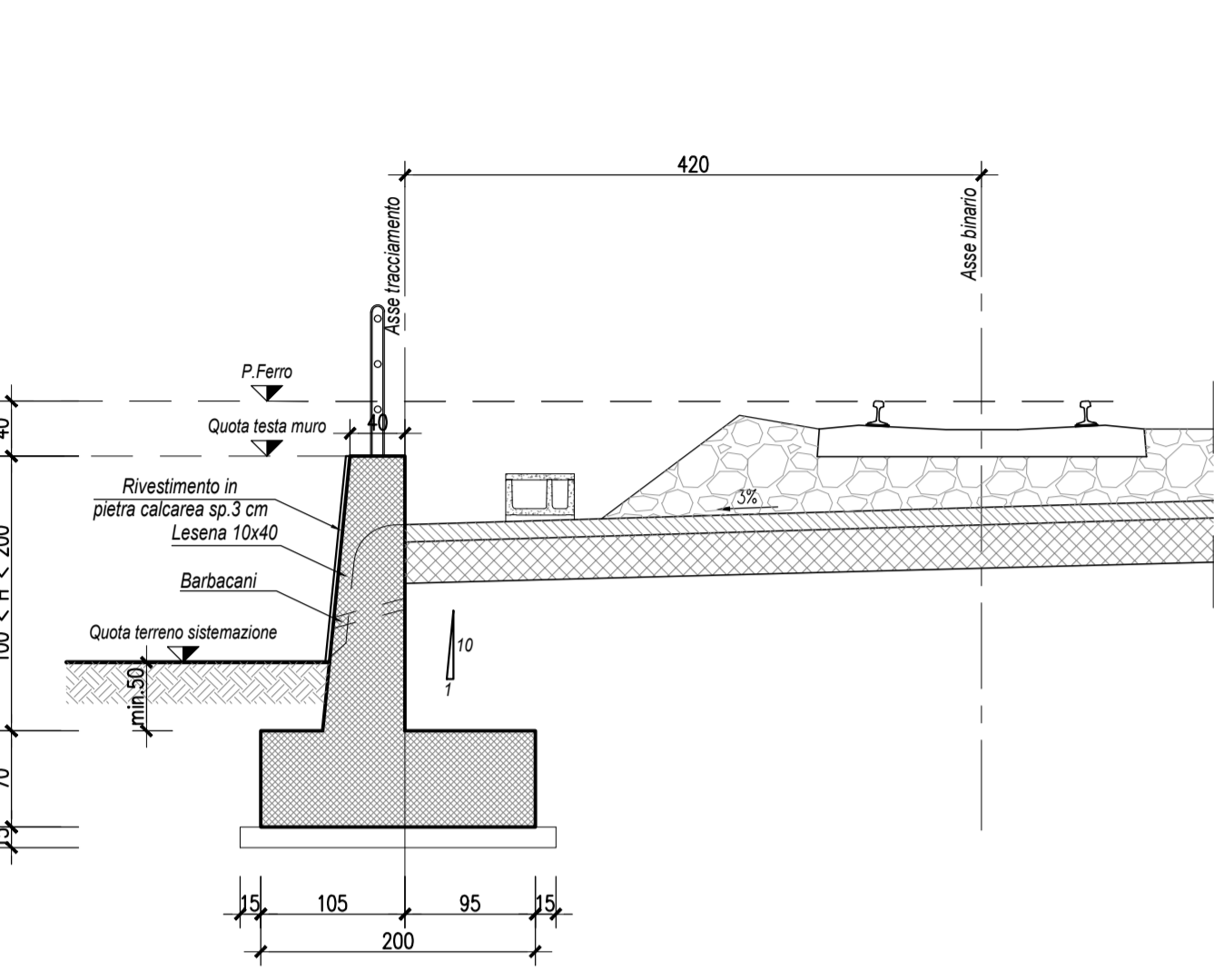
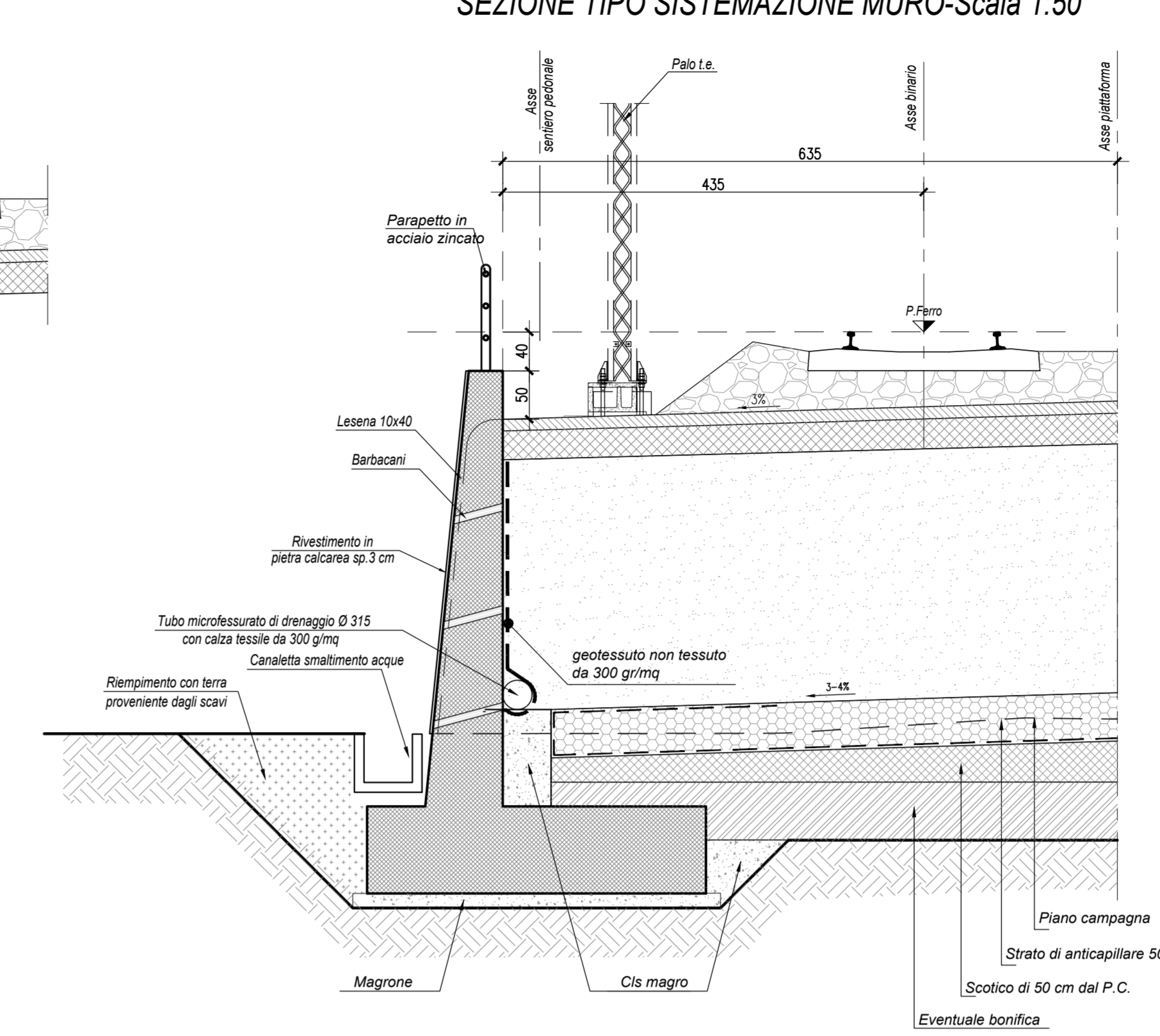
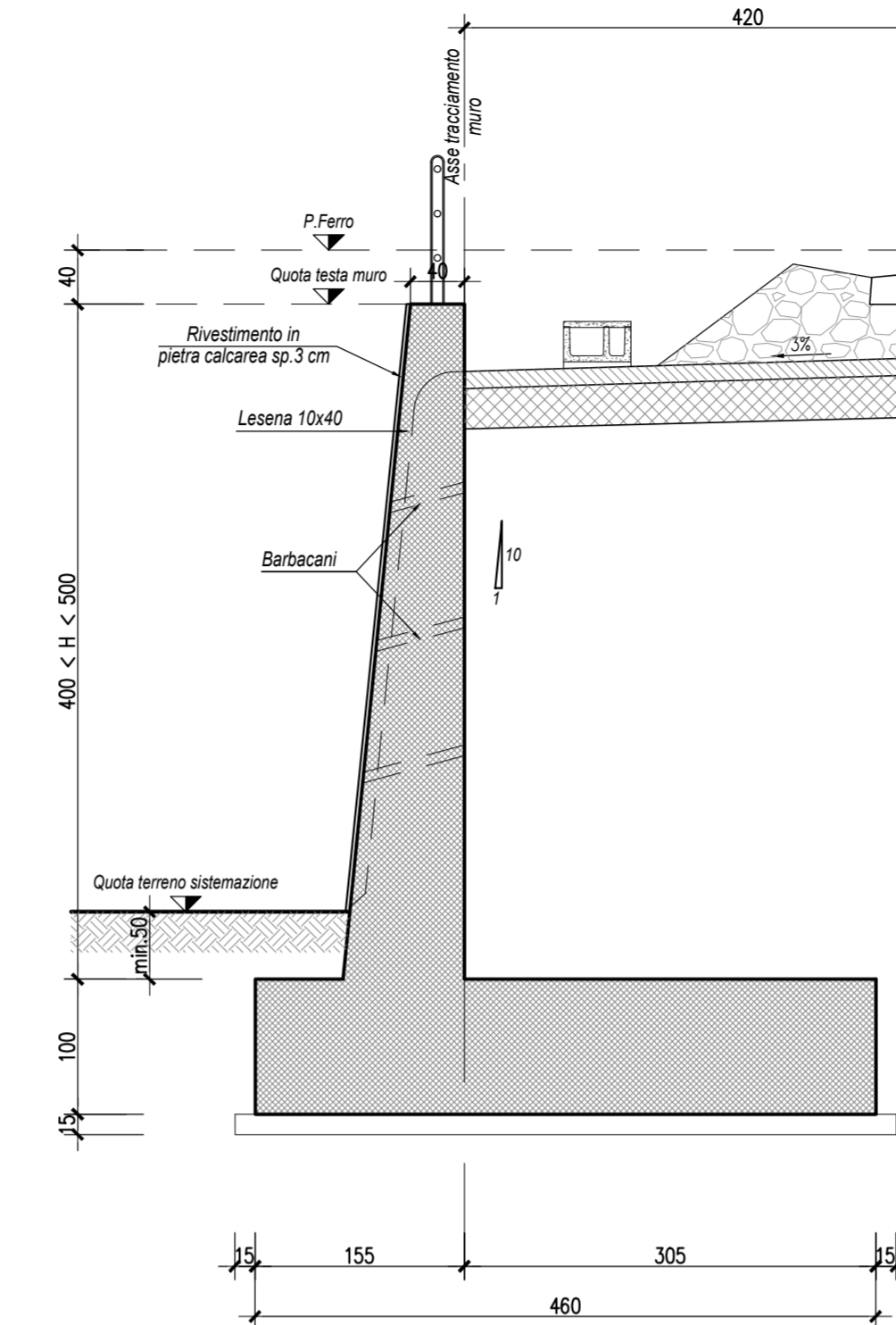
NOTE GENERALI

PER LE CARATTERISTICHE MATERIALI FARE RIFERIMENTO ALL'ELABORATO IA9700R29TTOC0000001A

Tipo "3F"- 1.00 < H < 2.00

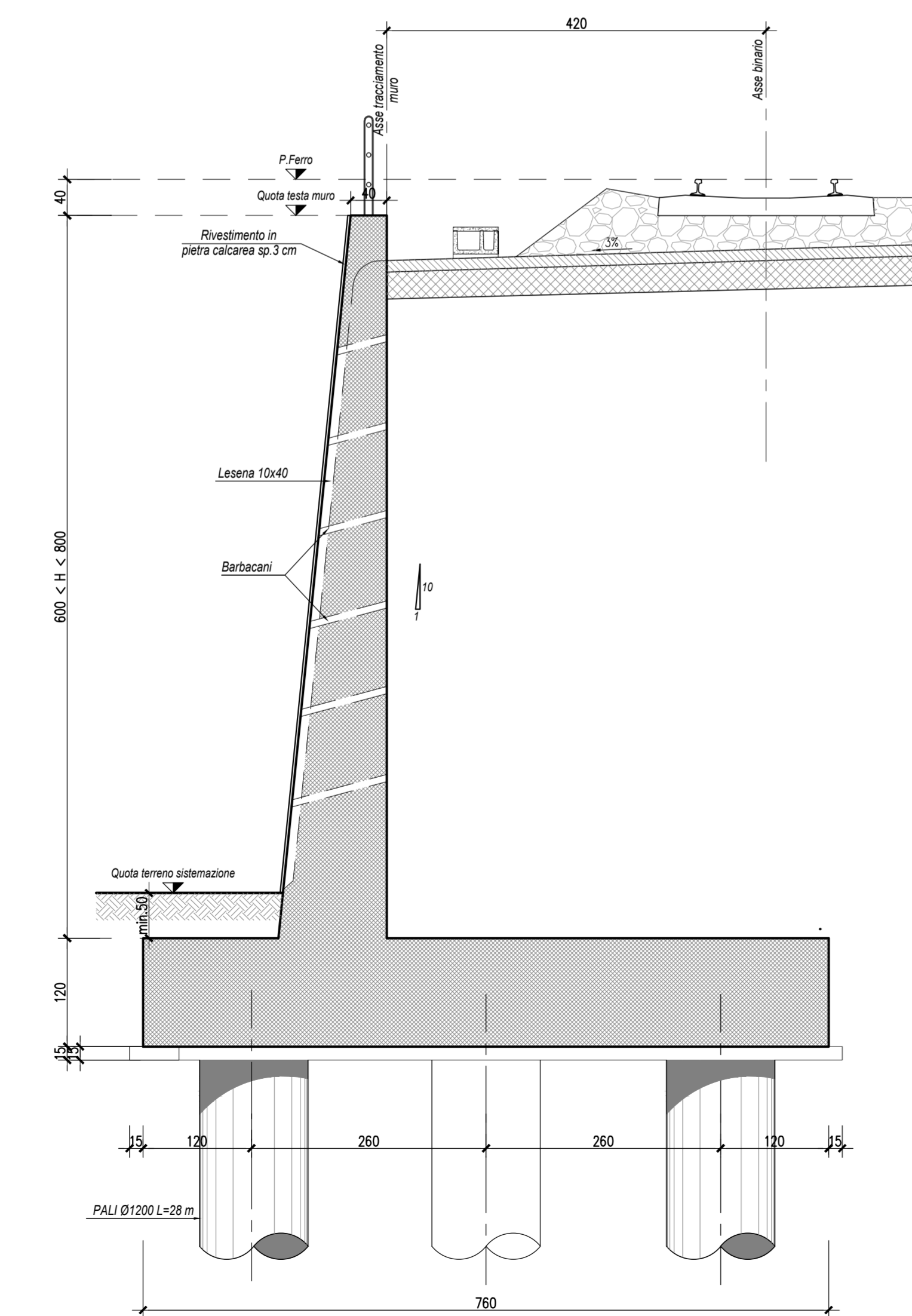
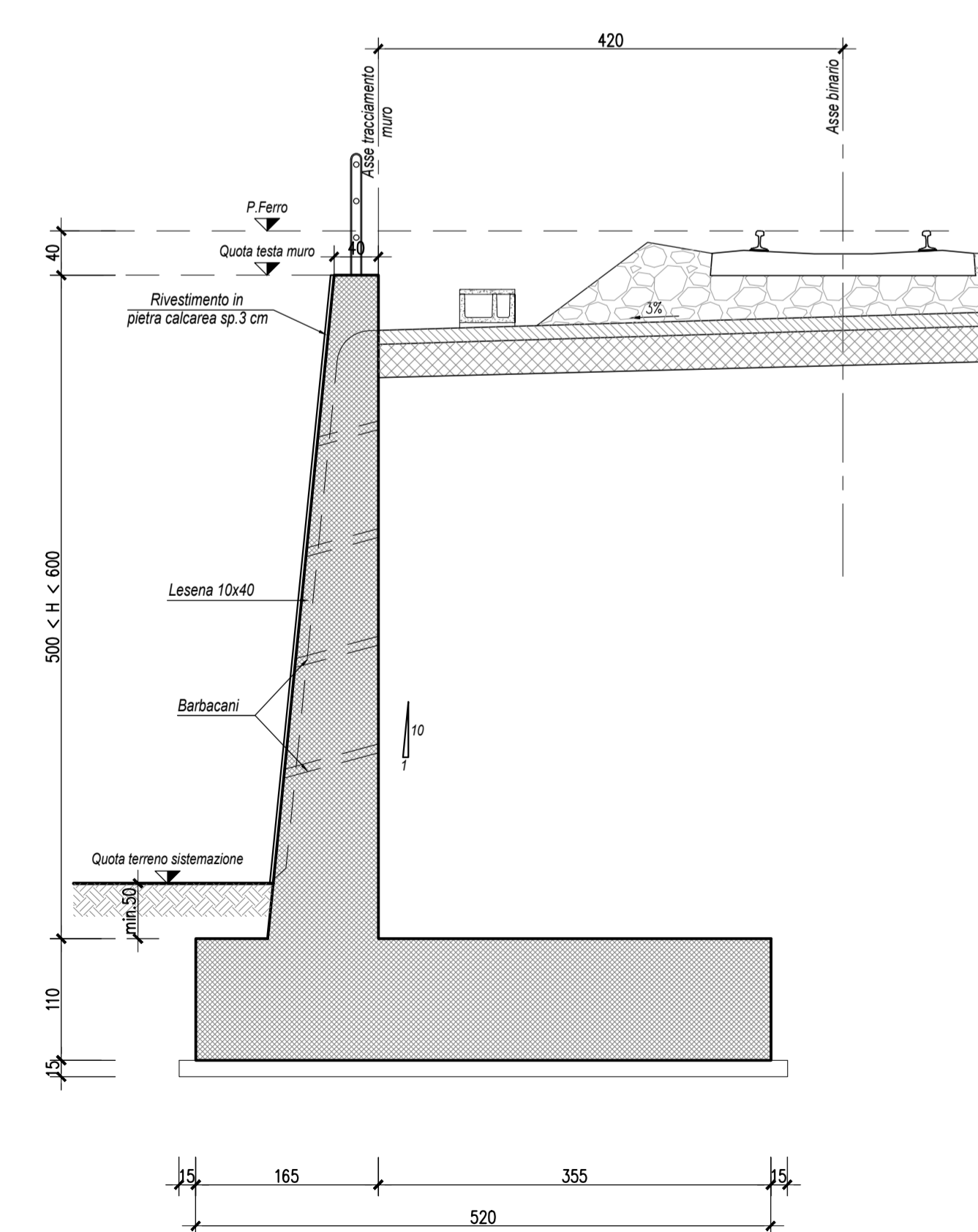
Tipo "3E"- 2.00 < H < 3.00

Tipo "3D"- 3.00 < H < 4.00

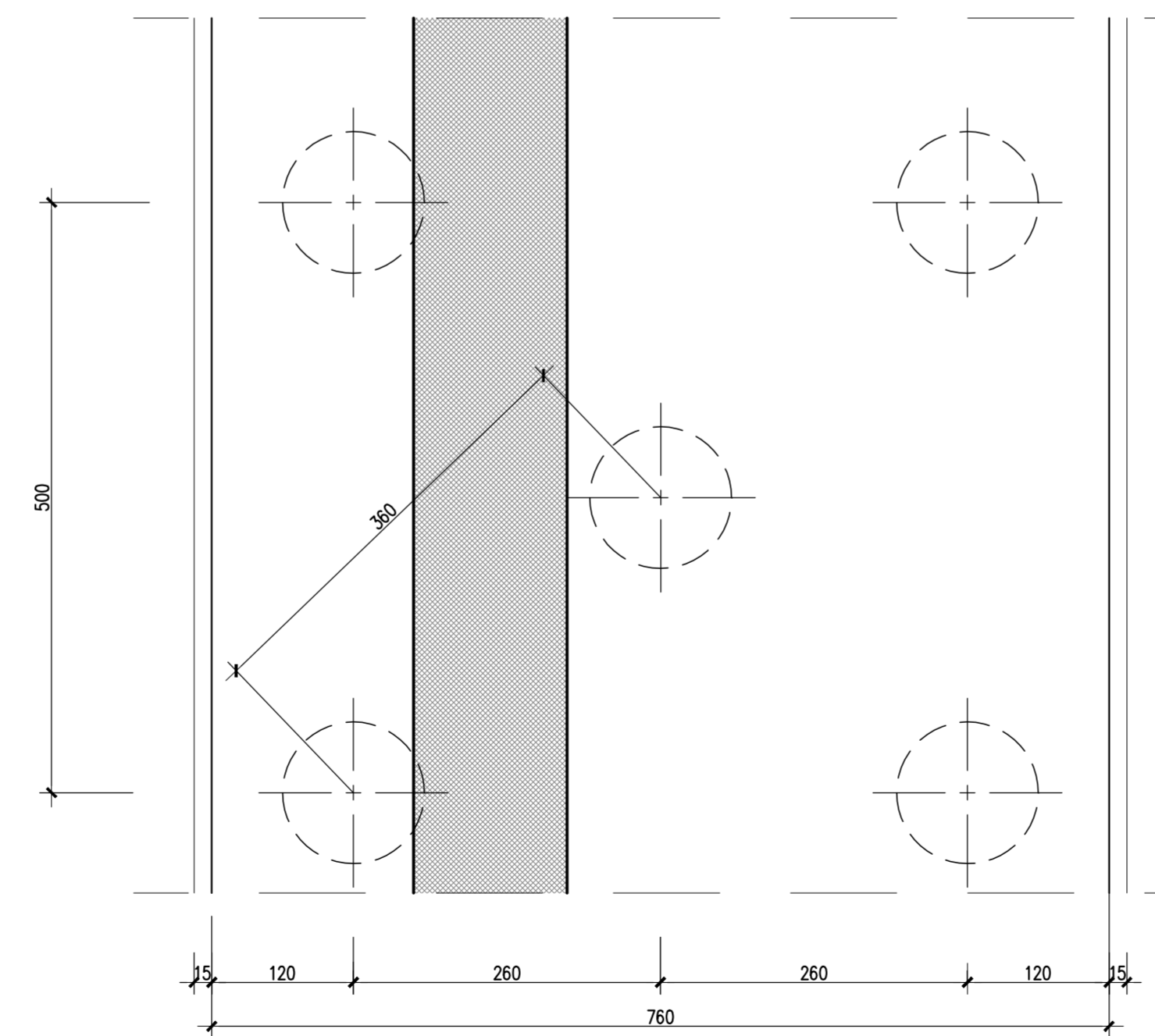


Muro di sostegno Tipo 3A - 6.00 < H < 8.00

Tipo "3B" - 5.00 < H < 6.00



Disposizione in pianta pali a quinconce



	pk da km	a km	Sviluppo (m)	φ pali	L pali (m)	BP/BD
Muro Tipo 3A	1+000.00	1+068.20	68.2	1200	28	BP
Muro Tipo 3A	1+030.50	1+068.20	37.7	1200	28	BD
Muro tipo 3B	4+054.4	4+131.04	77	-	-	BD
Muro tipo 3C	4+131.04	4+231.06	100	-	-	BD
Muro tipo 3C	6+813.00	6+943.61	130.5	-	-	BP
Muro tipo 3F	7+784.76	7+893.99	109	-	-	BP

TIPO	NV - Asse	pk da km	a km	Sviluppo (m)
Muro tipo 3C	NV21 - Asse 2	0+175	0+300	125.00
Muro tipo 3D	NV21 - Asse 2	0+300	0+390	90.00
Muro tipo 3C	NV22 - Asse 1	0+138	0+300	162.00
Muro tipo 3D	NV22 - Asse 1	0+300	0+328	28.00
Muro dx tipo 3C	NV25 - Asse 1	0+218	0+283	65.00

COMMITTENTE:



PROGETTAZIONE:



DIREZIONE TECNICA
S.O. PROGETTAZIONE INTEGRATA CENTRO

PROGETTO DI FATTIBILITA' TECNICA ECONOMICA

VELOCIZZAZIONE DELLA LINEA ROMA - PESCARA
RADDOPPIO FERROVIARIO TRATTA SCAFA - MANOPPELLO
(LOTTO 2)

OPERE DI SOSTEGNO - Sezioni tipo

Muri di sostegno - Sezioni tipologiche 2 di 6

SCALA:

1:50

COMMESSA LOTTO FASE ENTE TIPO DOC. OPERA/DISCIPLINA PROGR. REV.

IA97 00 R 29 WZ RI0005 002 B

Revis.	Descrizione	Redatto	Data	Verificato	Data	Approvato	Data	Autorizzato	Data
A	Emissione definitiva	P. Luciani	Agosto 2021	L. Odgardari	30 Agosto 2021	T. Paolotti	Agosto 2021	F. Arduini	Novembre 2021
B	Revisione a seguito richieste RFI	P. Luciani	Nov. 2021	L. Odgardari	30 Nov. 2021	T. Paolotti	Nov. 2021		