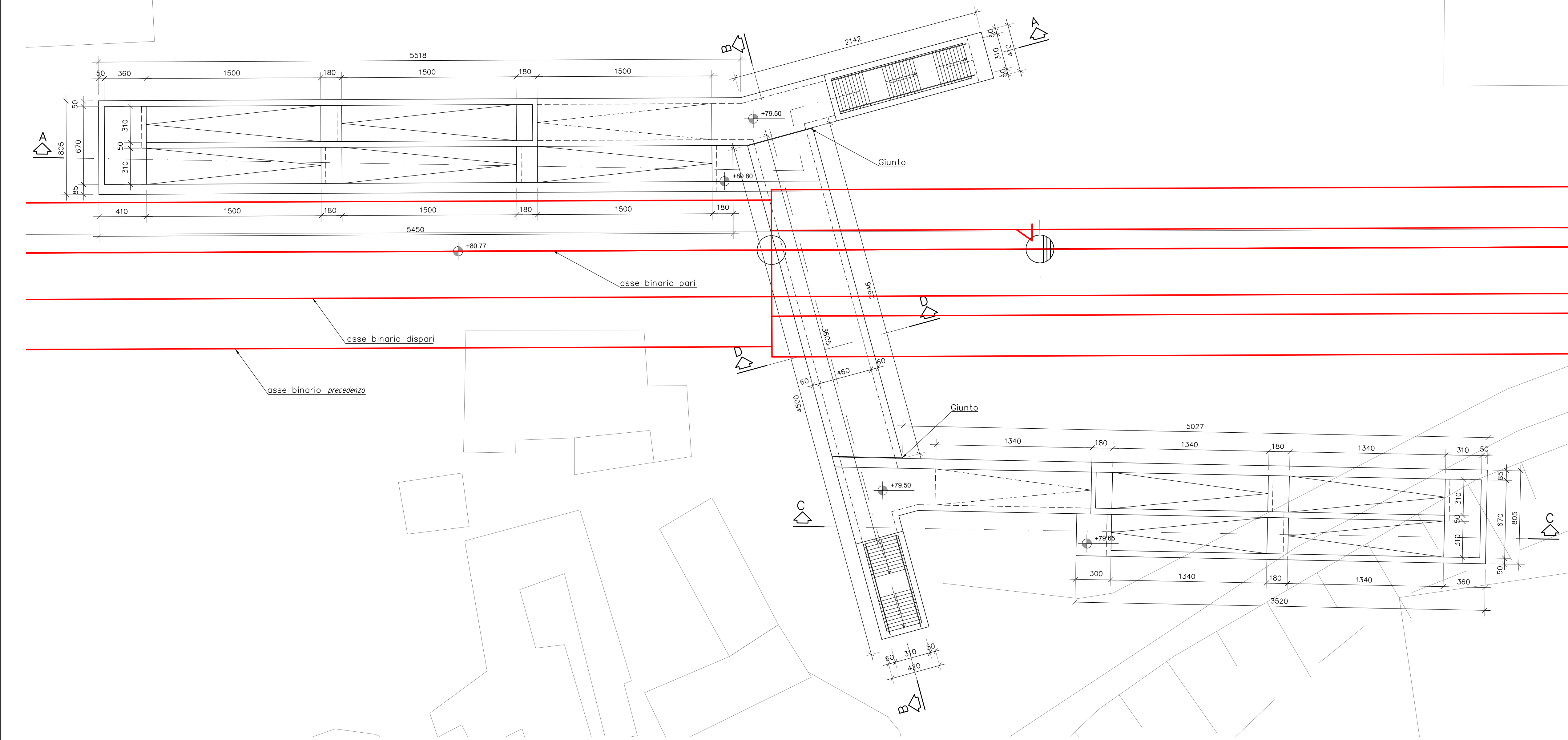
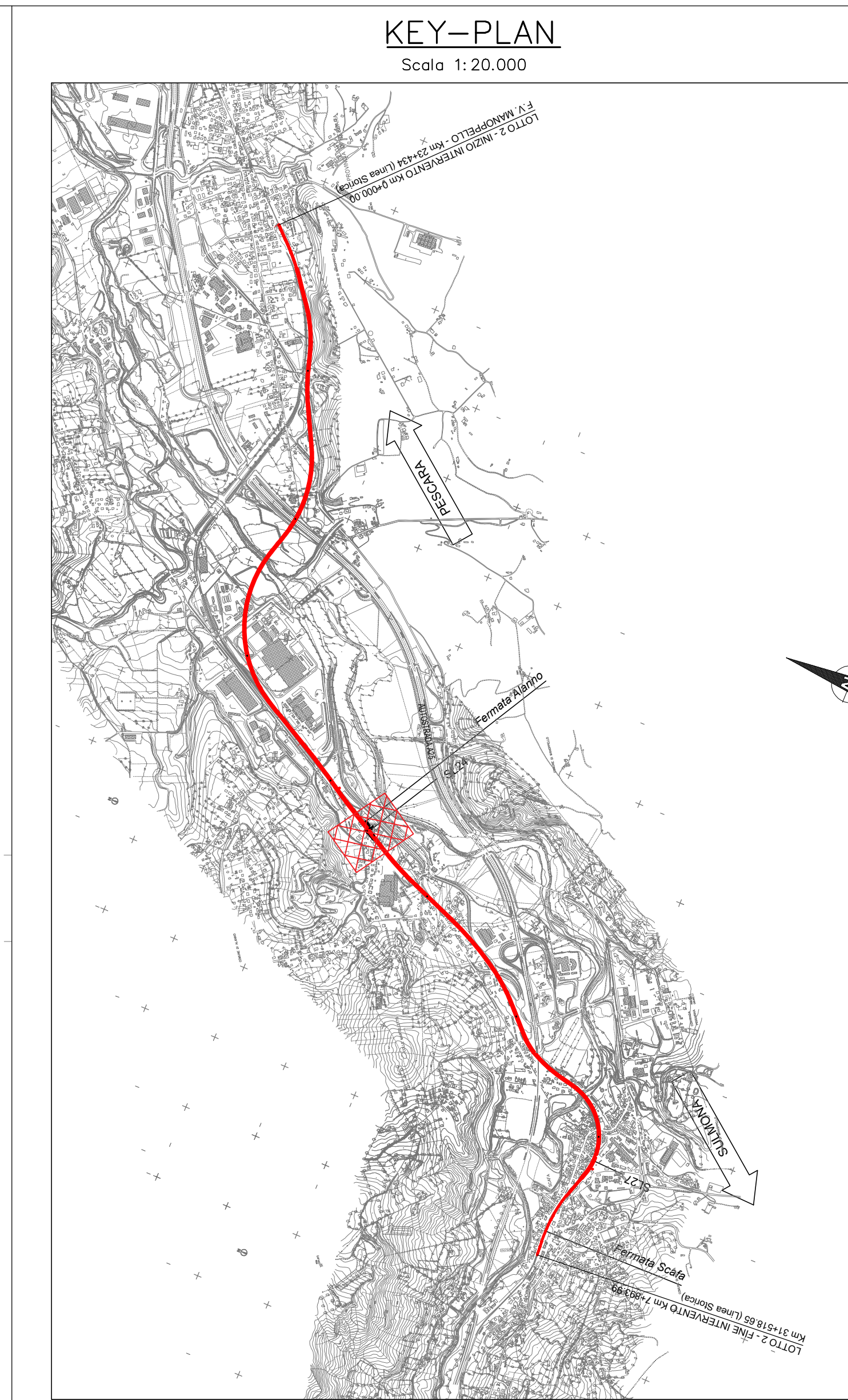
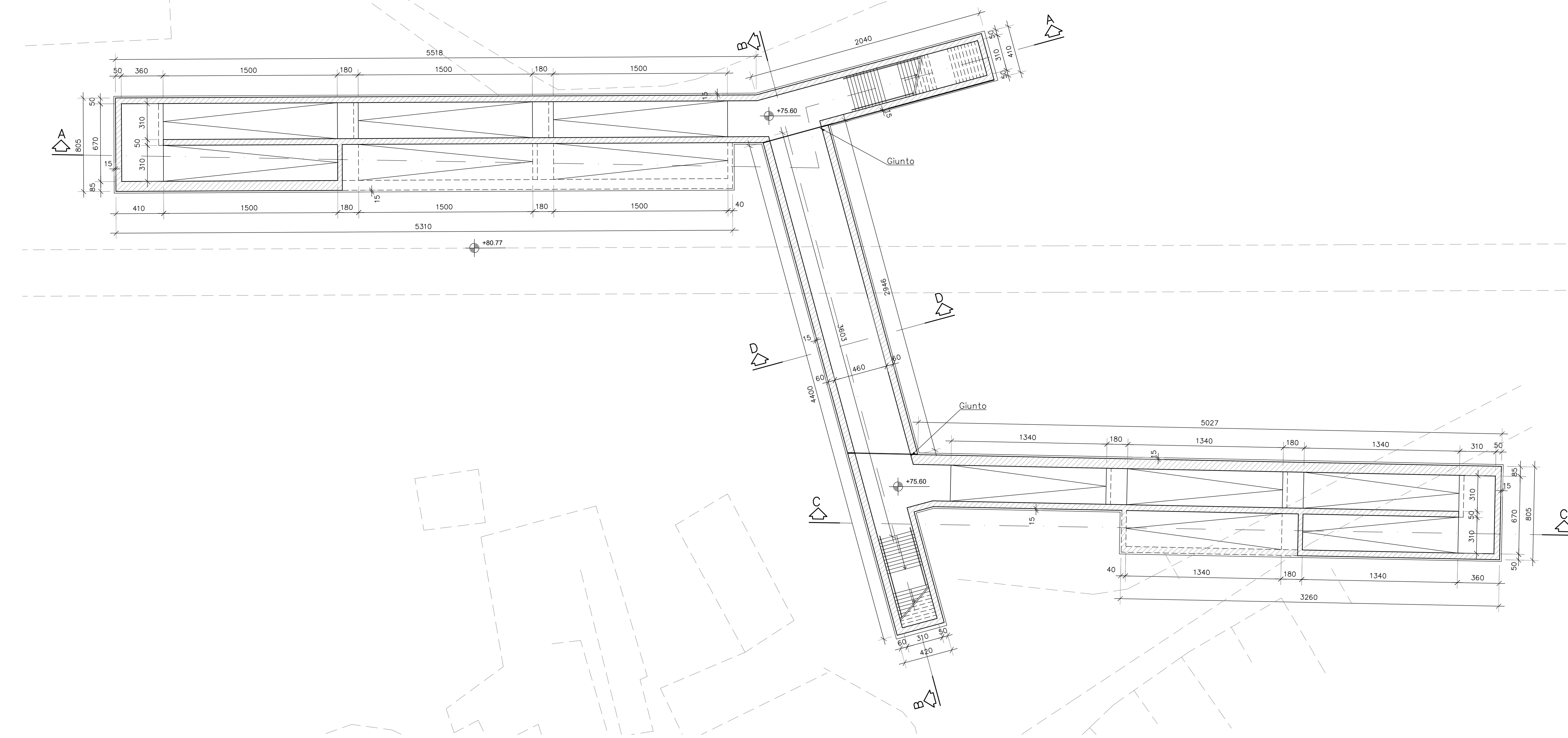


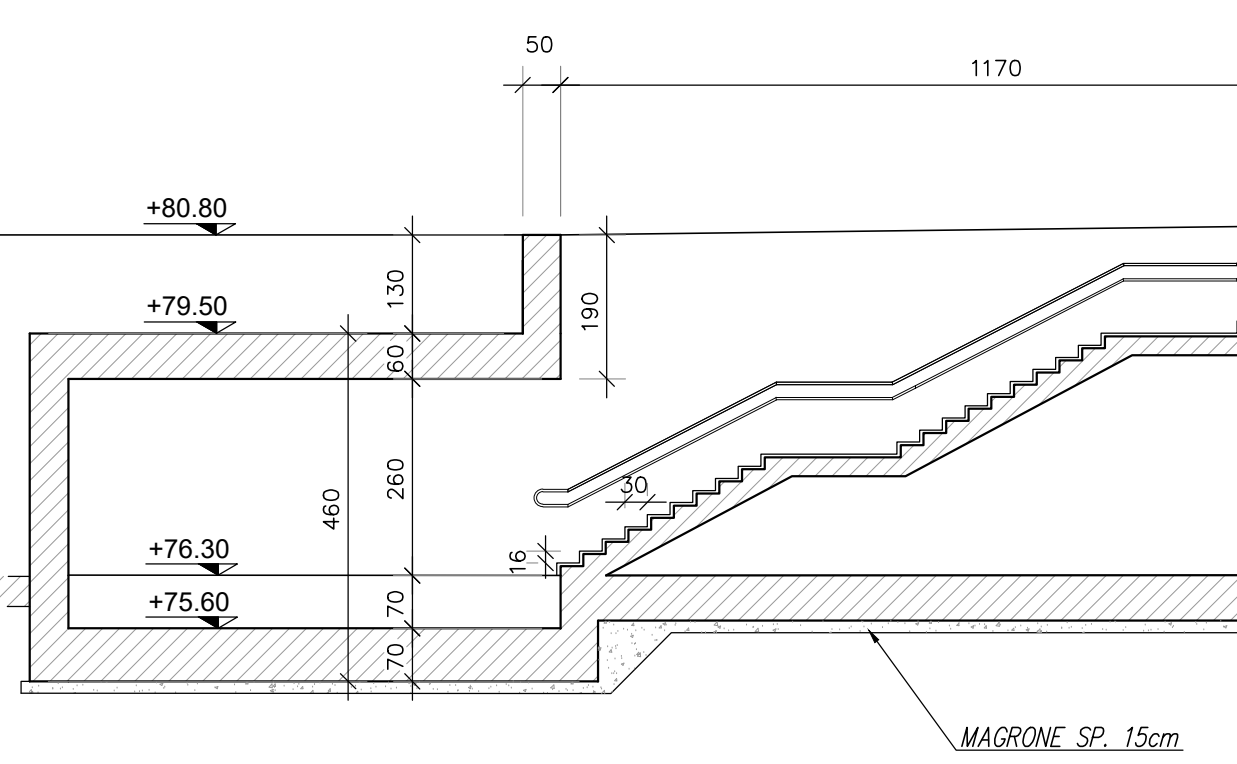
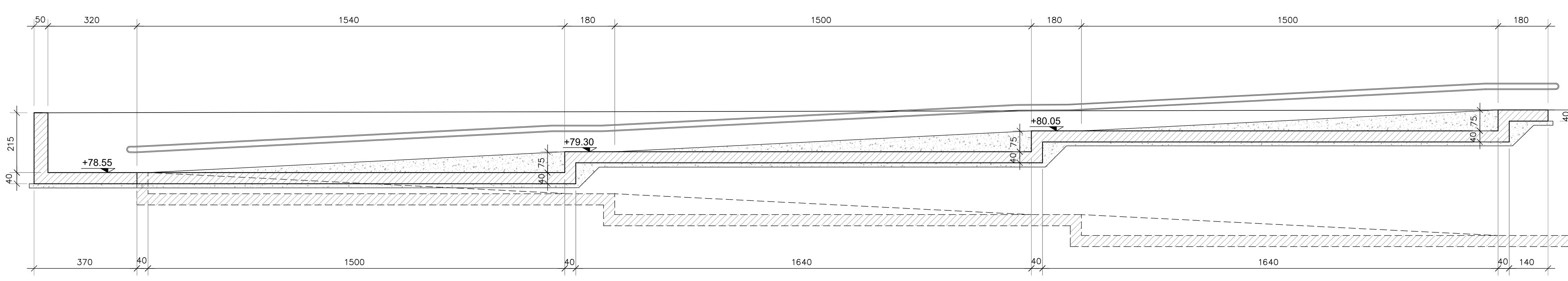
PIANTA COPERTURA  
Scala 1:200



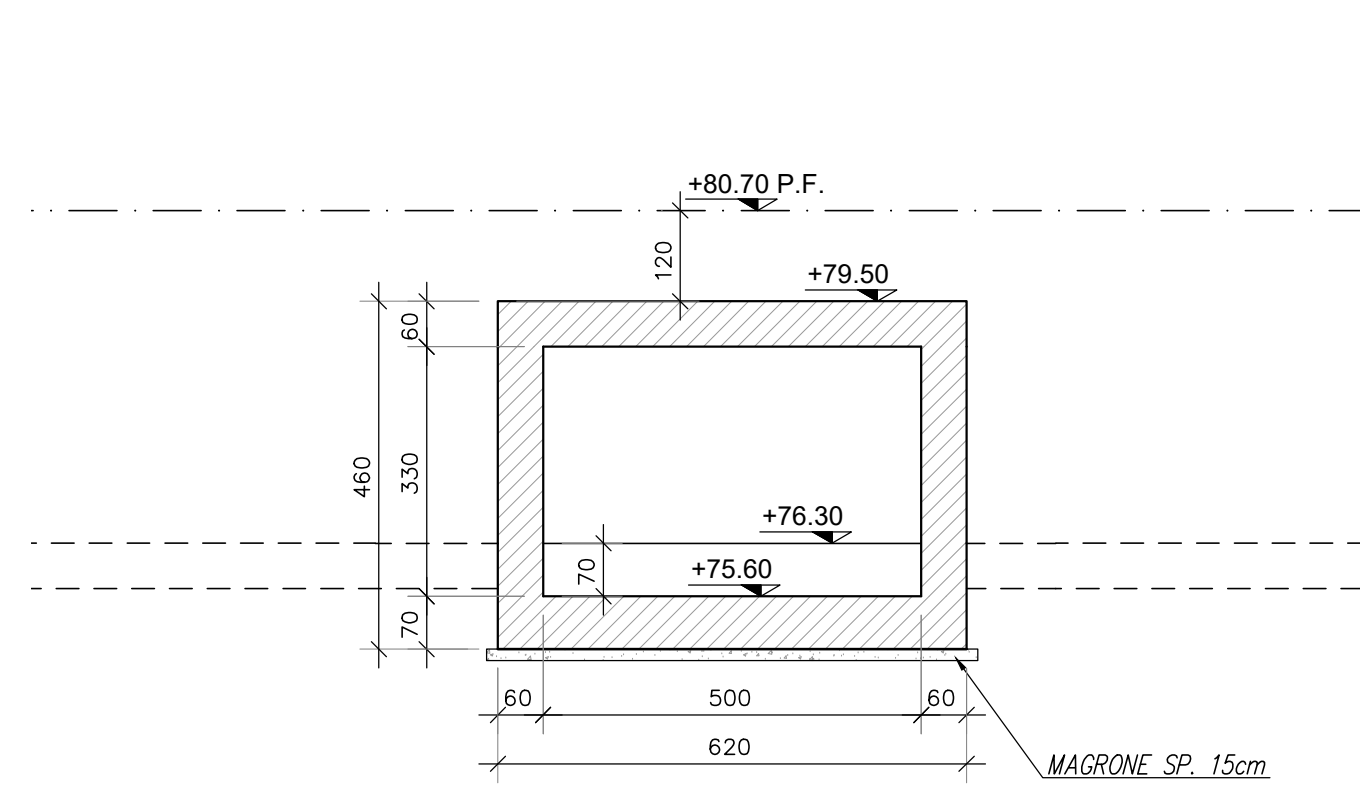
PIANTA SOTTOPASSO  
Scala 1:200



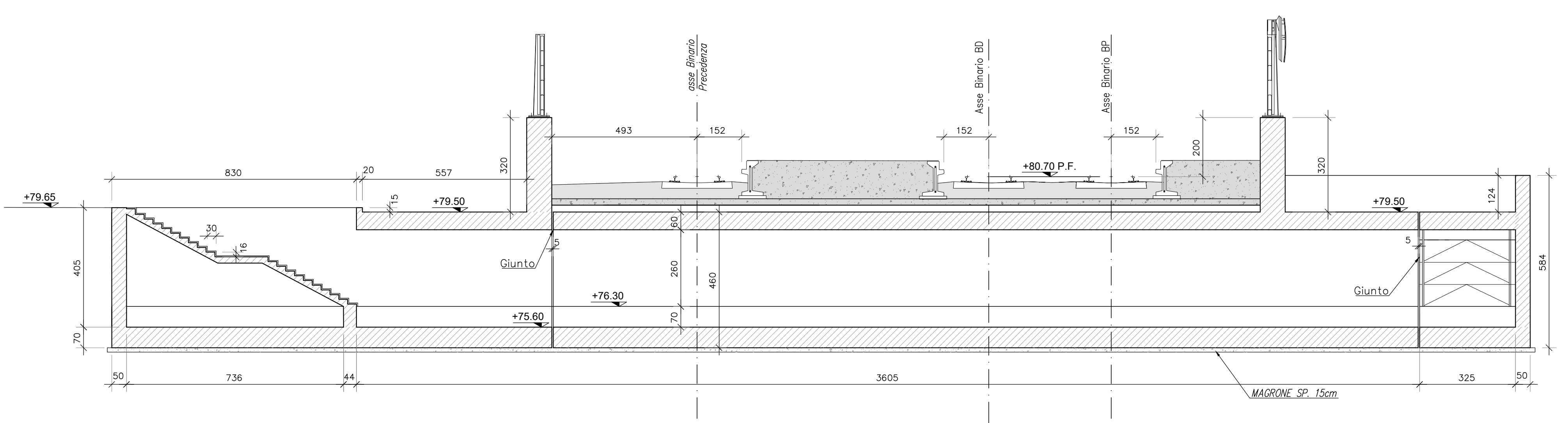
SEZIONE A-A  
Scala 1:100



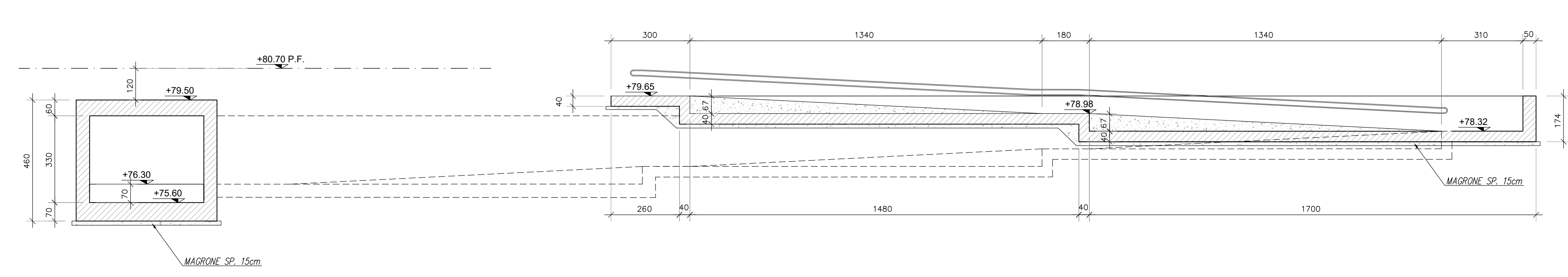
SEZIONE D-D  
Scala 1:100



SEZIONE B-B  
Scala 1:100



SEZIONE C-C  
Scala 1:100



NOTE

PREVEDERE WATER STOP IN CORRISPONDENZA DEI GIUNTI

COMMITTENTE:  
**RFI**  
R.F.E. FERROVIARIA ITALIANA  
GRUPPO FERROVIE DELLO STATO ITALIANE

PROGETTAZIONE:  
**ITALFER**  
GRUPPO FERROVIE DELLO STATO ITALIANE

DIREZIONE TECNICA  
S.O. PROGETTAZIONE INTEGRATA CENTRO  
PROGETTO DI FATTIBILITA' TECNICA ECONOMICA

VELOCIZZAZIONE DELLA LINEA ROMA - PESCARA  
RADDOPPIO FERROVIARIO TRATTA SCAFA - MANOPELLO  
(LOTTO 2)

SL24 - Sottopasso pedonale spinta alla pk 4+422,35  
Pianta, prospetto, e sezioni

SCALA:  
1:200/1:100

COMMESSA	LOTTO	FASE	ENTE	TIPO DOC.	OPERADISCIPLINA	PROGR.	REV.
1/A97	00	R	29	PZ	SL24/00	001	B

Revis.	Descrizione	Redatto	Data	Verificato	Data	Approvato	Data	Autorizzato	Data
A	Emissione definitiva	P. Luciani	Agosto 2021	P. Di Napolitano	Agosto 2021	F. Anselmi	Agosto 2021		
B	Rev. a seguito richieste RF	P. Luciani	Nov. 2021	P. Di Napolitano	Nov. 2021	F. Anselmi	Nov. 2021		