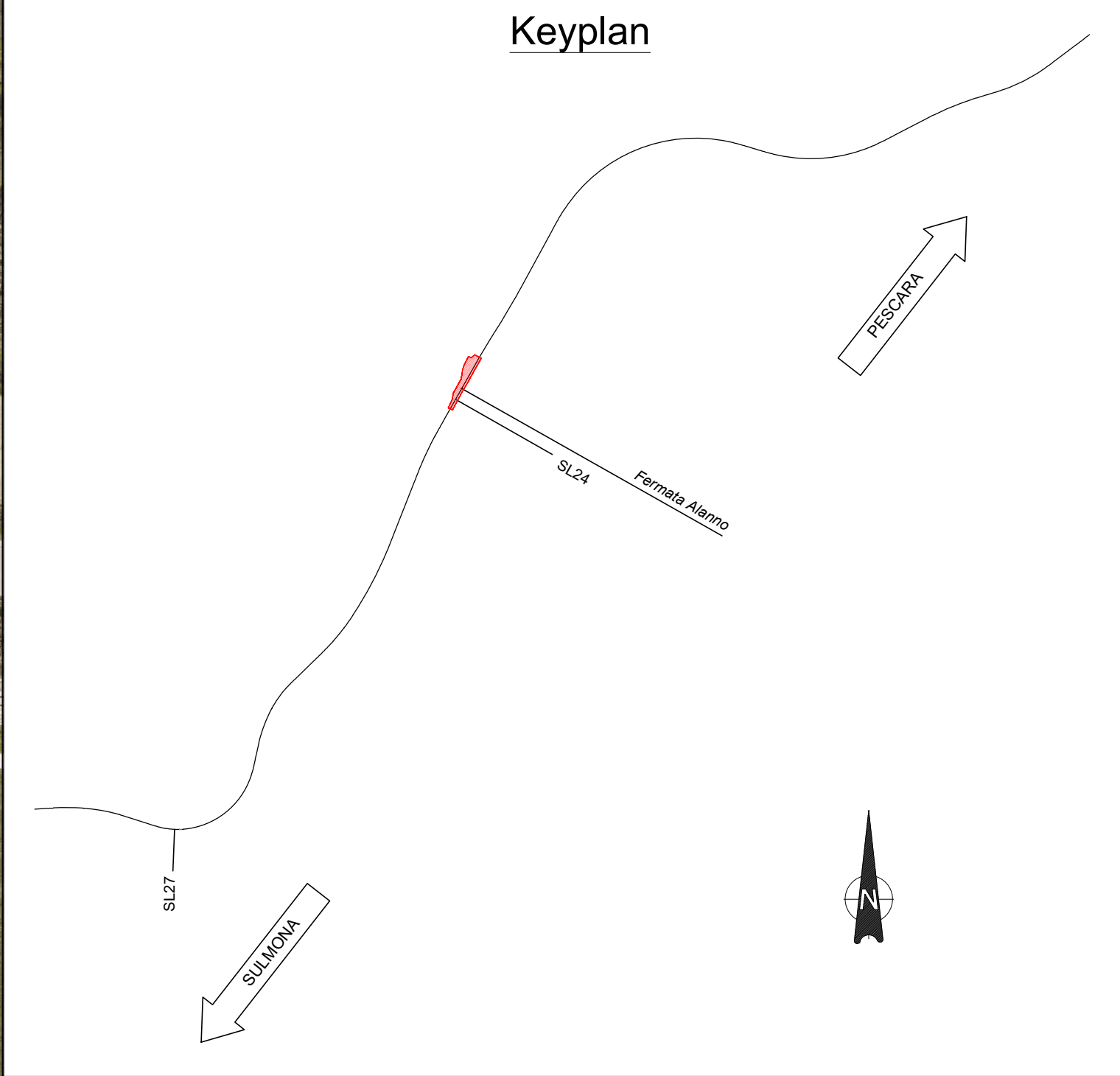
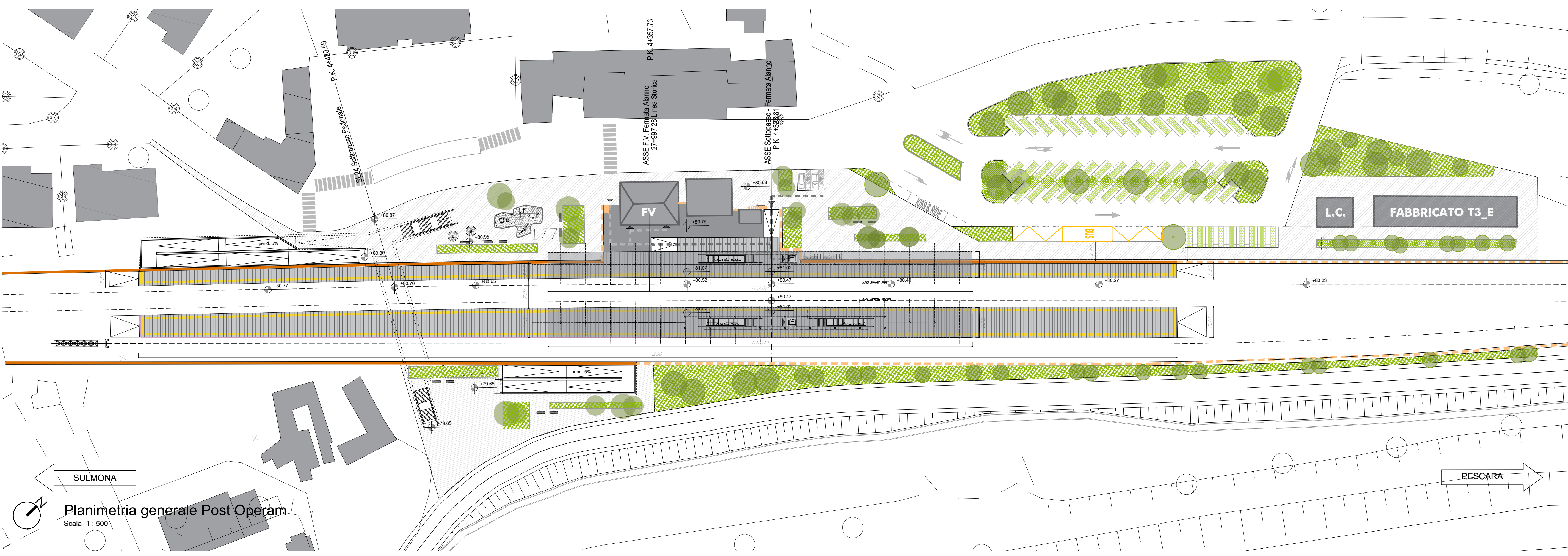




Planimetria generale Ante Operam
Scala 1 : 1000



Keyplan



Planimetria generale Post Operam
Scala 1 : 500

- Limite di intervento in stazione
- Recinzione di stazione
- Percorso privo di ostacoli esterno alla stazione
- Percorso privo di ostacoli interno alla stazione
- Barriera Antirumore
- Muro Antisvio

COMMITTENTE:

PROGETTAZIONE:

DIREZIONE TECNICA
S.O. ARCHITETTURA STAZIONI E TERRITORIO

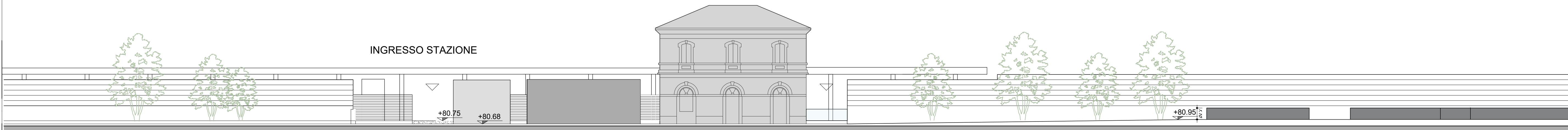
PROGETTO DI FATTIBILITA' TECNICA ECONOMICA
VELOCIZZAZIONE DELLA LINEA ROMA - PESCARA
RADDOPPIO FERROVIARIO TRATTA SCAFA - MANOPPELLO
(LOTTO 2)

FV21 - Stazione di Alanno
Planimetria generale ante/post operam

SCALA :
varie

COMMESSA	LOTTO	FASE	ENTE	TIPO DOC.	OPERA/DISCIPLINA	PROGR.	REV.
IA97	00	R	44	P8	FV2100	001	B

Revis.	Descrizione	Redatto	Data	Verificato	Data	Approvato	Data	Autorizzato	Data
A	Emissione definitiva	P.Luciani	Ago 2021	C.Valeri	Ago 2021	T.Paoletti	Ago 2021	R.Marino	Novembre 2021
B	Revisione a seguito richieste RFI	P.Luciani	Nov 2021	C.Valeri	Nov 2021	T.Paoletti	Nov 2021		



Prospetto generale Post Operam
Scala 1 : 200