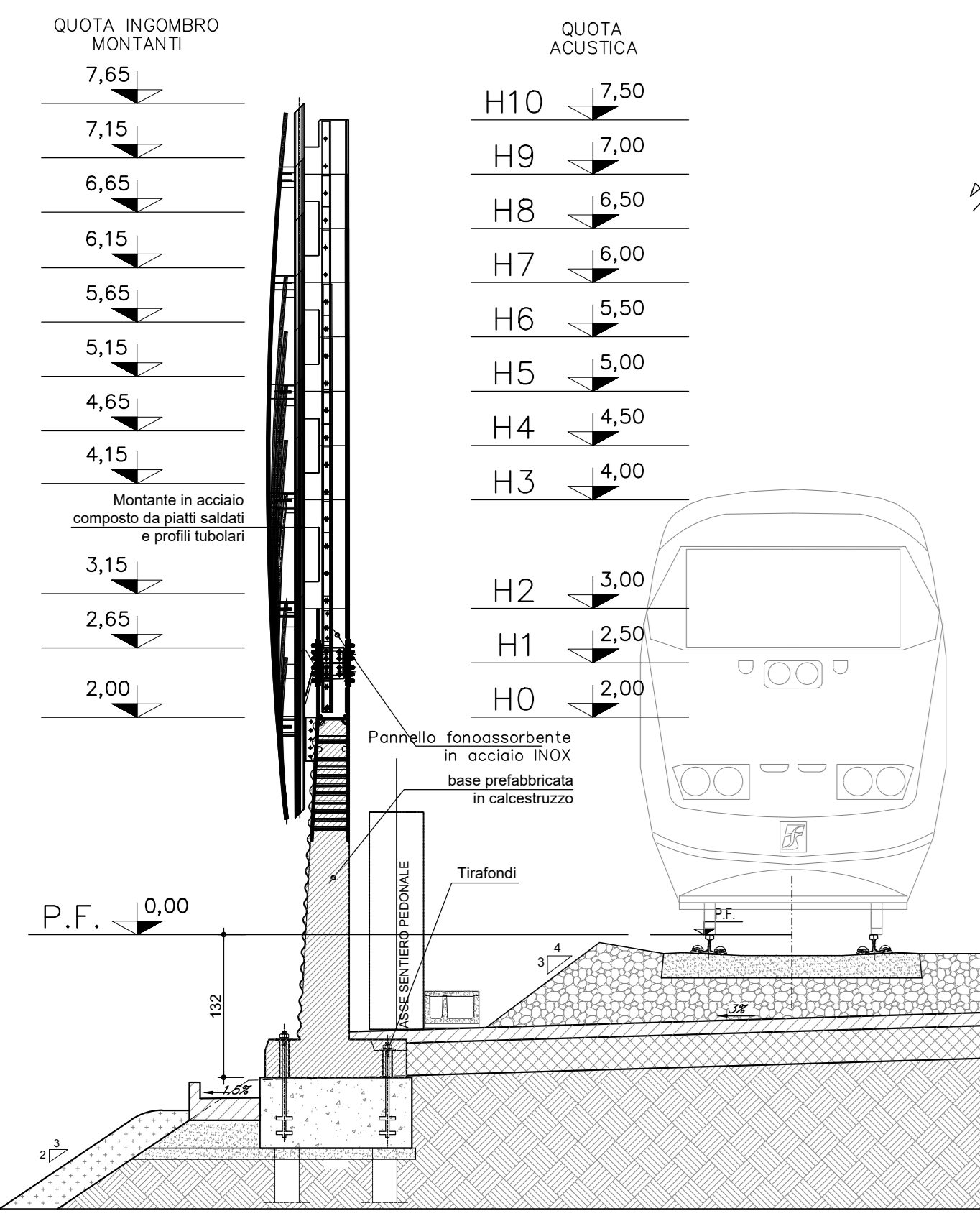


BARRIERA VERTICALE

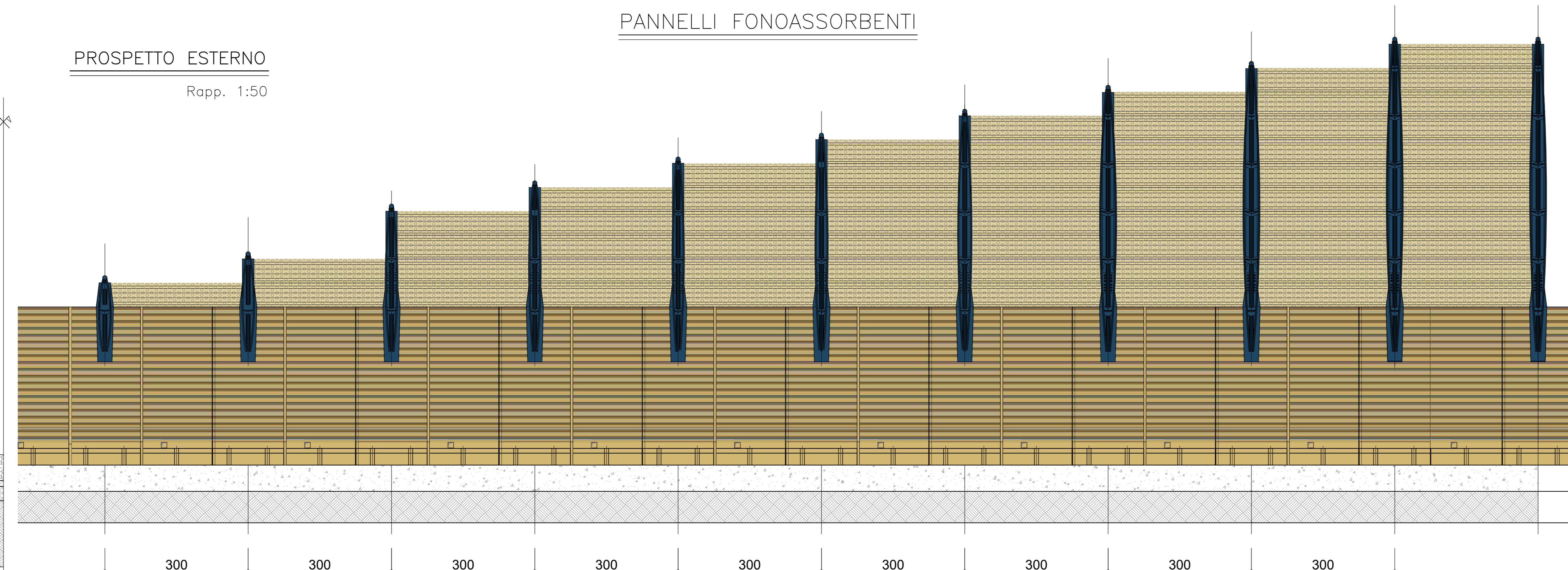
SEZIONE TRASVERSALE

Rapp. 1:100



PROSPETTO ESTERNO

Rapp. 1:50

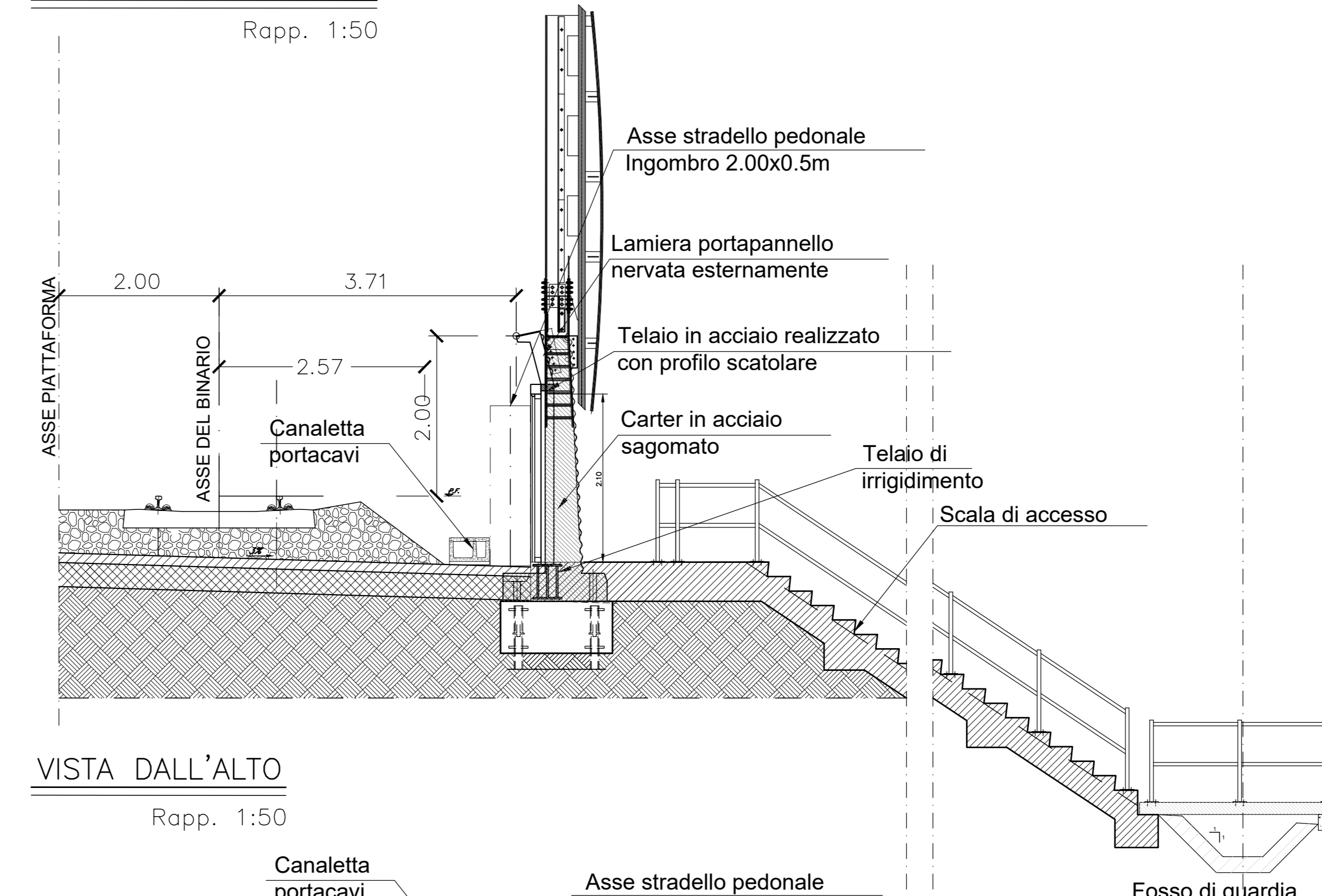


PANNELLI FONDOASSORBENTI

VIE D'ACCESSO ALL'INFRASTRUTTURA

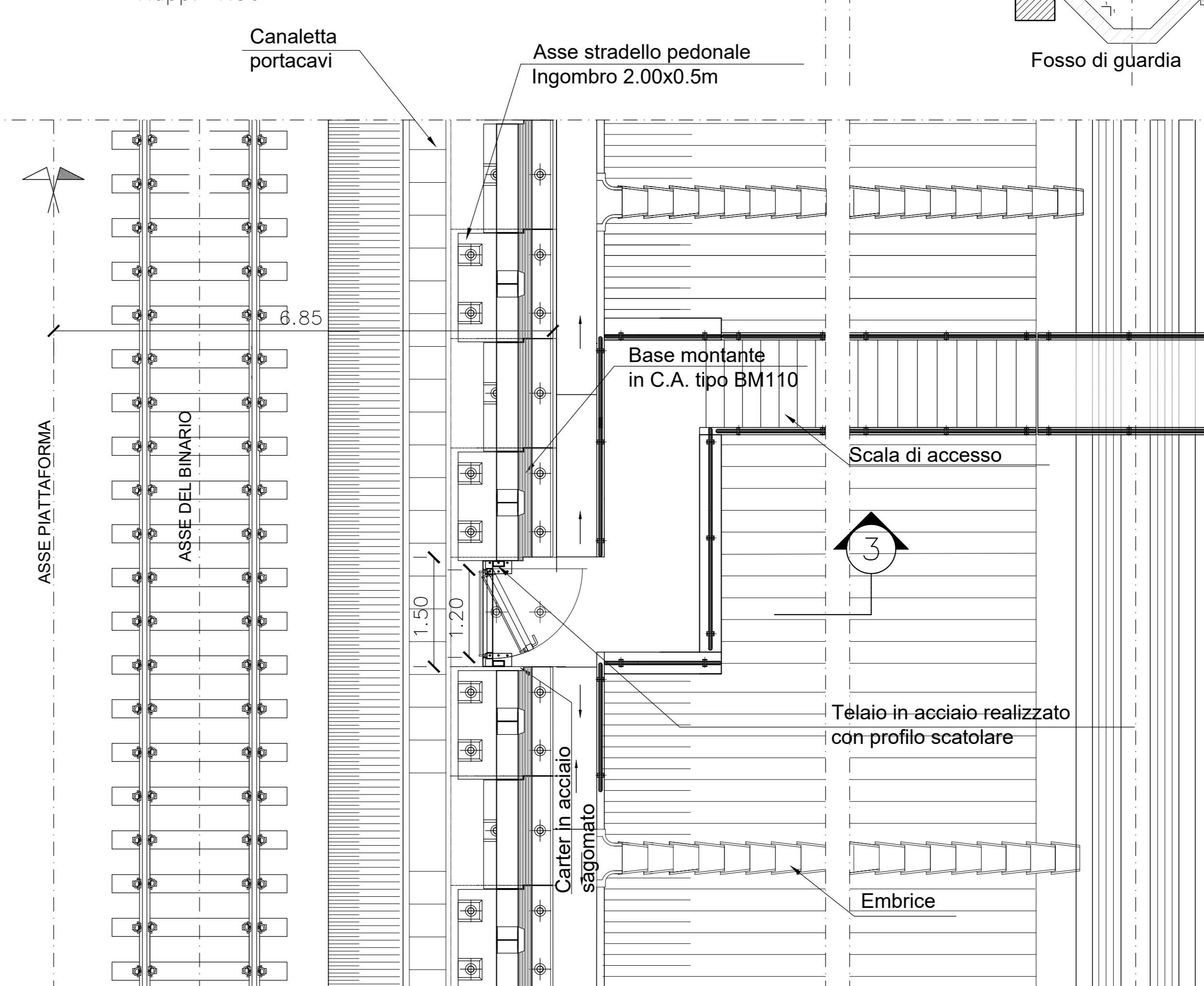
SEZIONE TRASVERSALE

Rapp. 1:50



VISTA DALL'ALTO

Rapp. 1:50

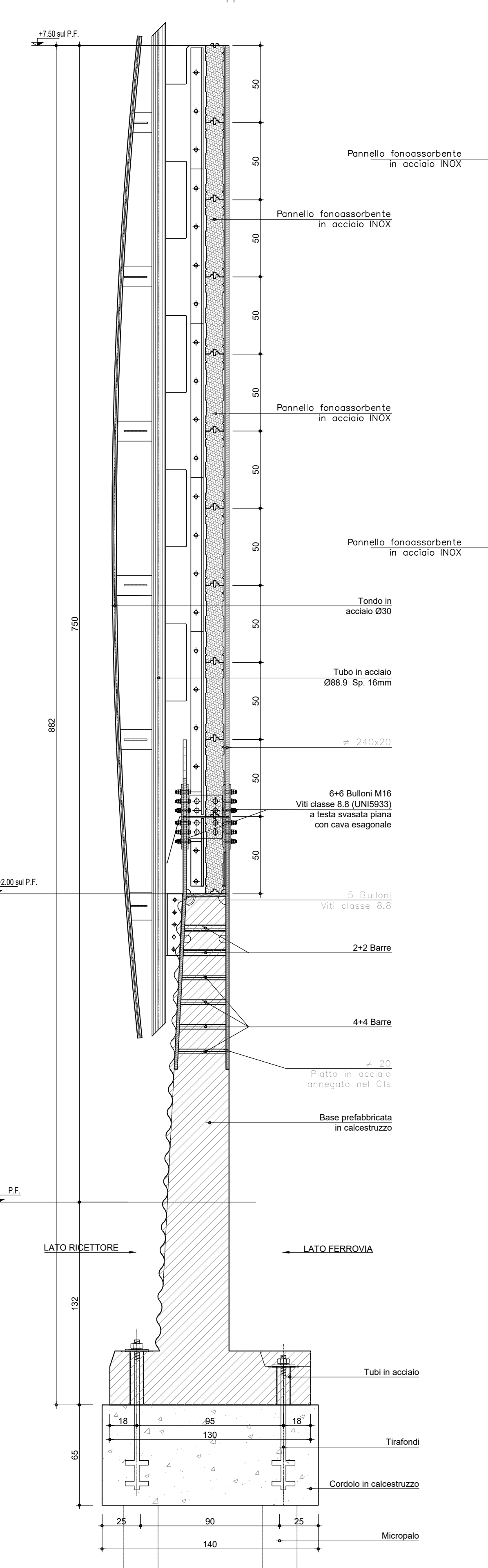


	MANOPPELLO - SCAFA (LOTTO 2)						
	SX		DX		mq PARZEAU		
	INIZIO	FINE	LUNGHEZZA (m)	ALTEZZA (m)	LUNGHEZZA (m)	ALTEZZA (m)	
BA21	184	213	29,0	4,5	273,0	4,5	310,5
BA22	288	362	74,0	4,5	273,0	4,5	1228,5
BA23 A-D	4387	4978	590,0	4,5			3055
BA23 E-F	4978	5311	333,0	5,0			3325
BA25	4283	4611	328,0	5,0	329,0	5,0	1645
BA27	4854	5538	684,0	5,0	732,0	5,0	3640
BA28	5737	6662	925,0	5,0	967,0	5,0	4335
BA30	6762	6912	150,0	5,0			770
BA31 A-B	6762	6944	182,0	5,0	180,0	5,0	900
BA31 C-D	6944	7064	120,0	5,0	120,0	5,0	600
BA32	7413	7837	424,0	5,5	296,0	5,5	2364,5

BARRIERA VERTICALE H10

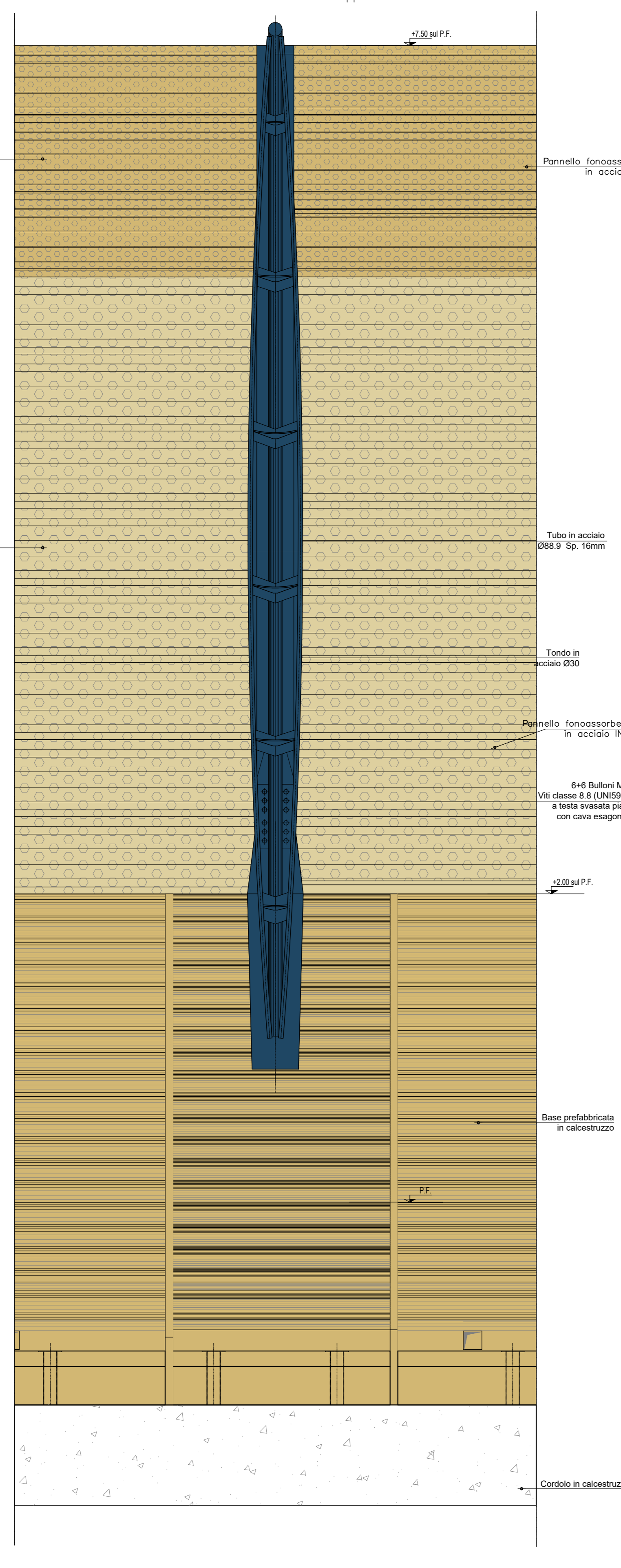
SEZIONE TRASVERSALE

Rapp. 1:20



STRALCIO PROSPETTO

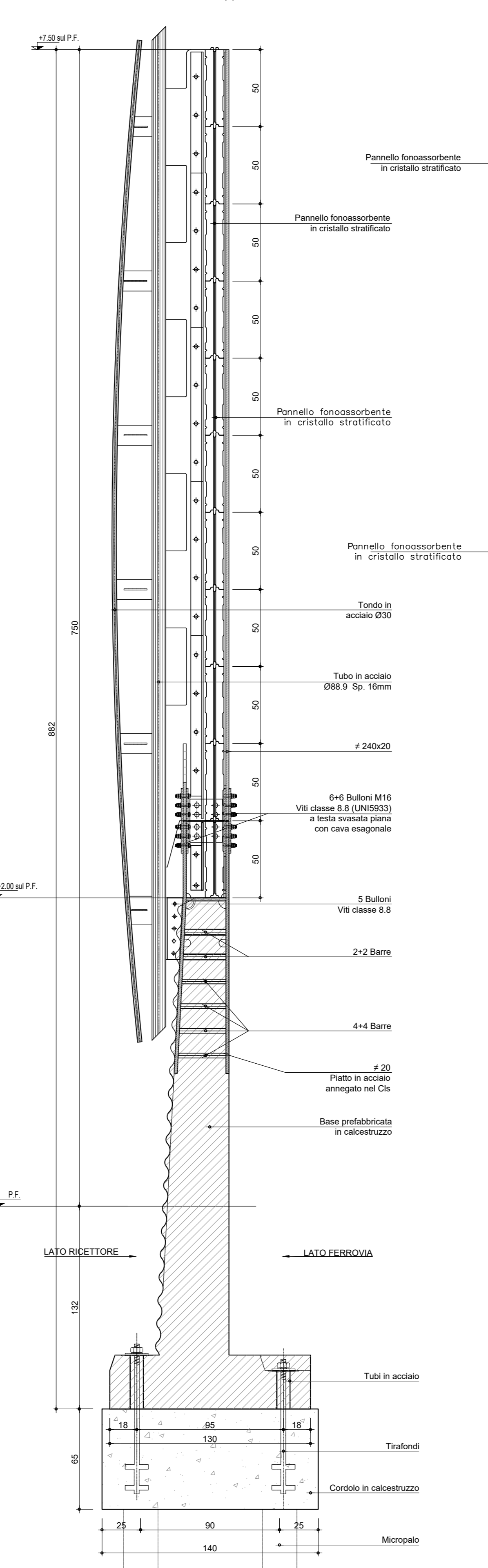
Rapp. 1:20



BARRIERA VERTICALE H10

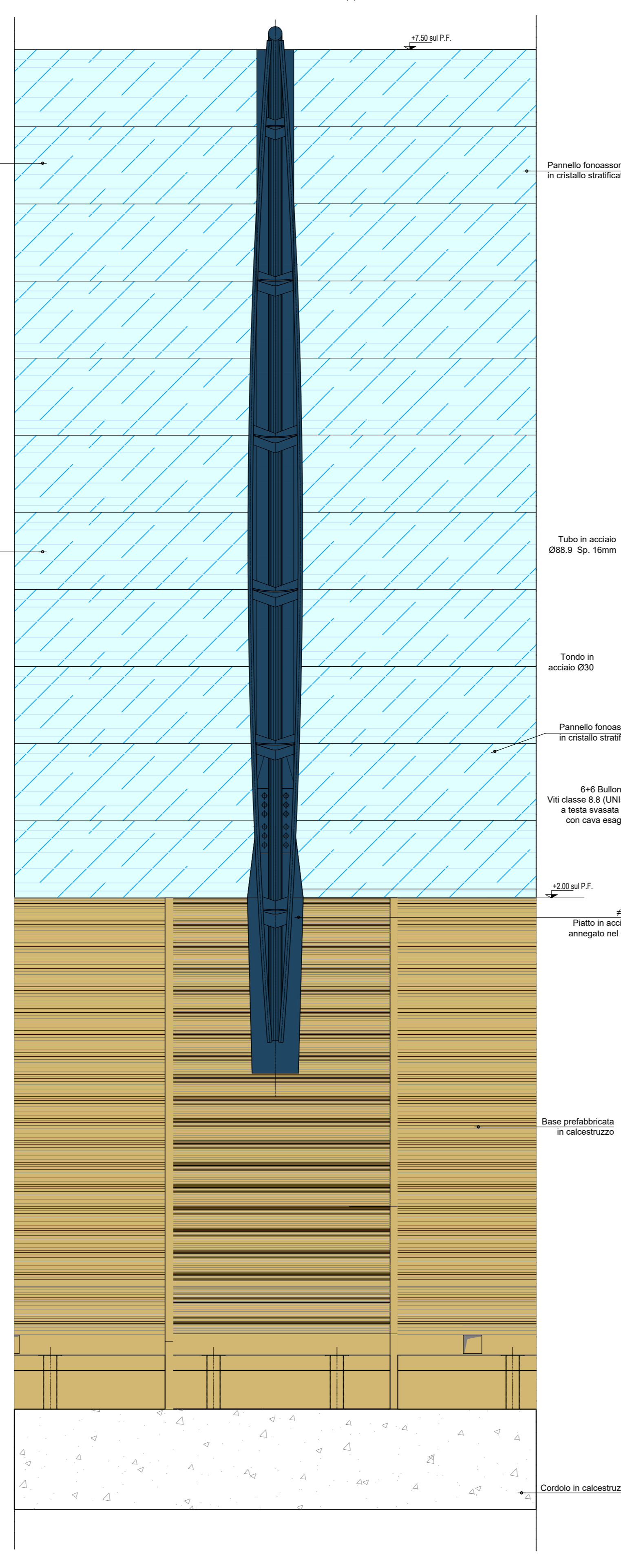
SEZIONE TRASVERSALE

Rapp. 1:20



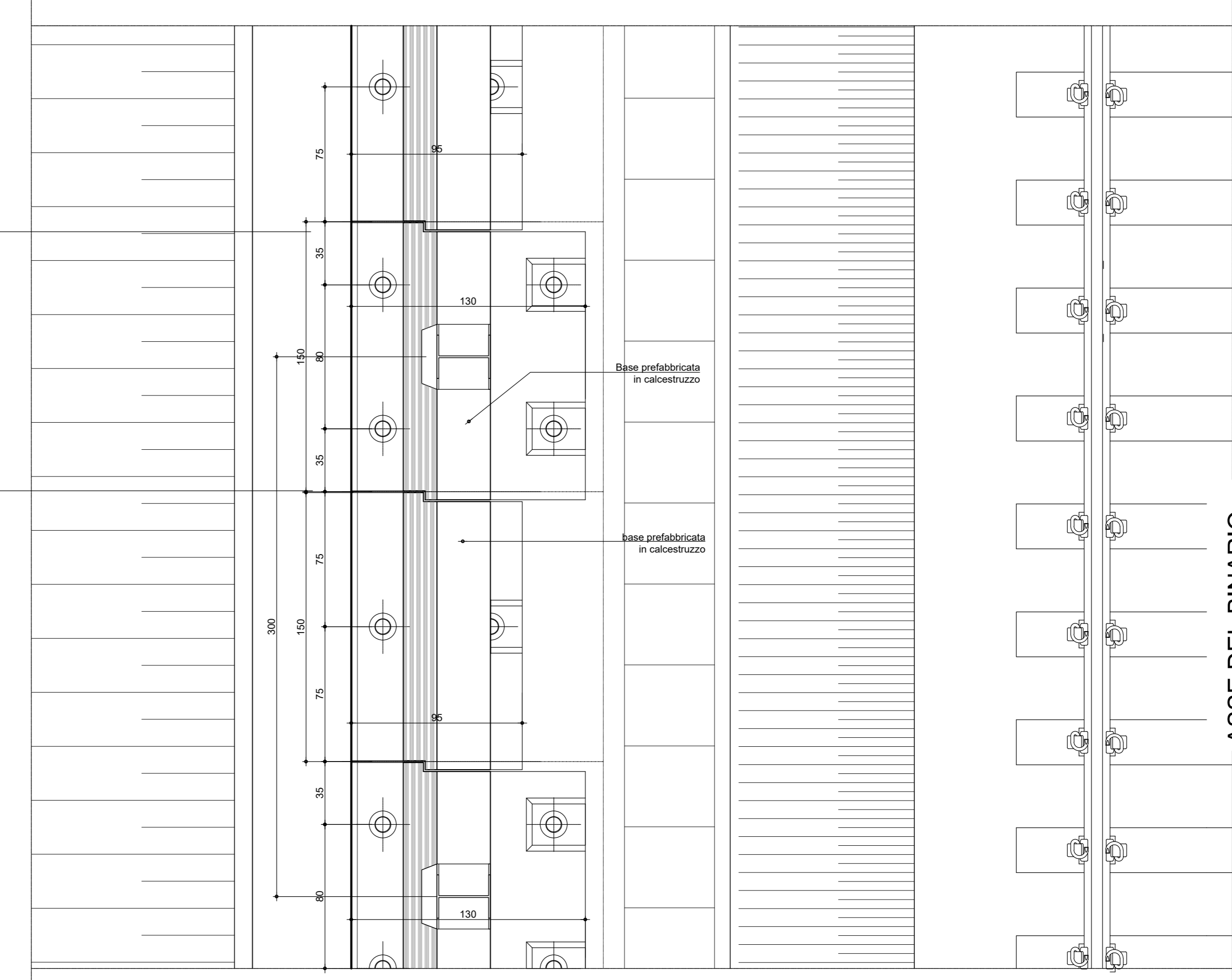
STRALCIO PROSPETTO

Rapp. 1:20



VISTA DALL'ALTO

Rapp. 1:20



BASE PREFABBRICATA IN C.A.

COMMITTENTE:

PROGETTAZIONE:

DIREZIONE TECNICA  
**S.O. PROGETTAZIONE INTEGRATA CENTRO**  
 PROGETTO DI FATTIBILITA' TECNICA ECONOMICA

VELOCIZZAZIONE DELLA LINEA ROMA - PESCARA  
 RADDOPPIO FERROVIARIO TRATTA SCAFA - MANOPPELLO  
 (LOTTO 2)

BARRIERE ANTIRUMORE  
 Carpenteria generale BA - Tav. 1 di 2

SCALA:  
 VARIE

COMMESSA LOTTO FASE ENTE TIPO DOC. OPERA/DISCIPLINA PROGR. REV.

IA97 00 R 29 PZ BA0000 001 A

Rev.	Descrizione	Redatto	Data	Verificato	Data	Approvato	Data	Autorezzato	Data
A	Emissione definitiva	P. Luciani	Agosto 2021		Agosto 2021	F. Paganini	Agosto 2021	F. Acluni	Agosto 2021