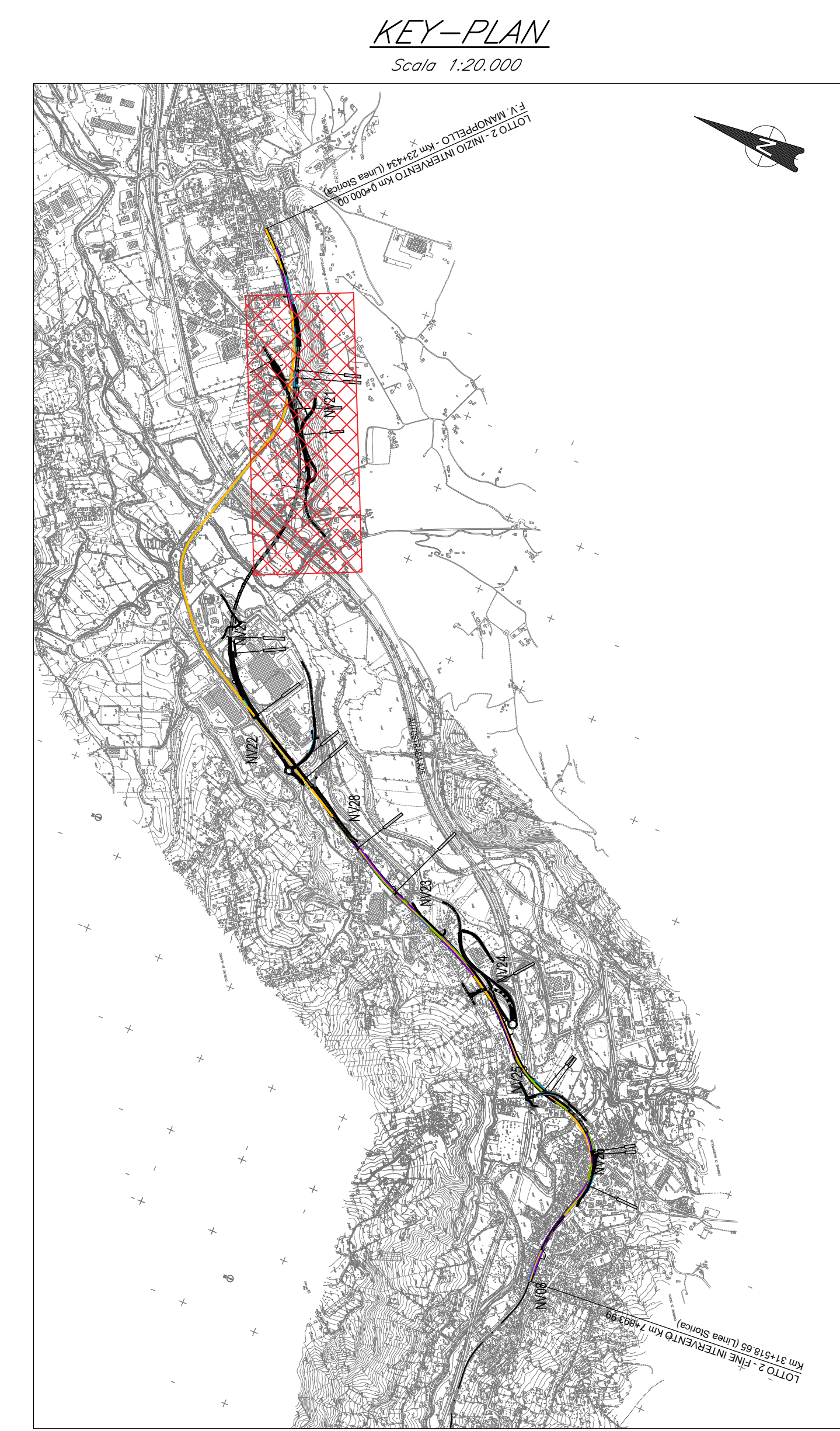
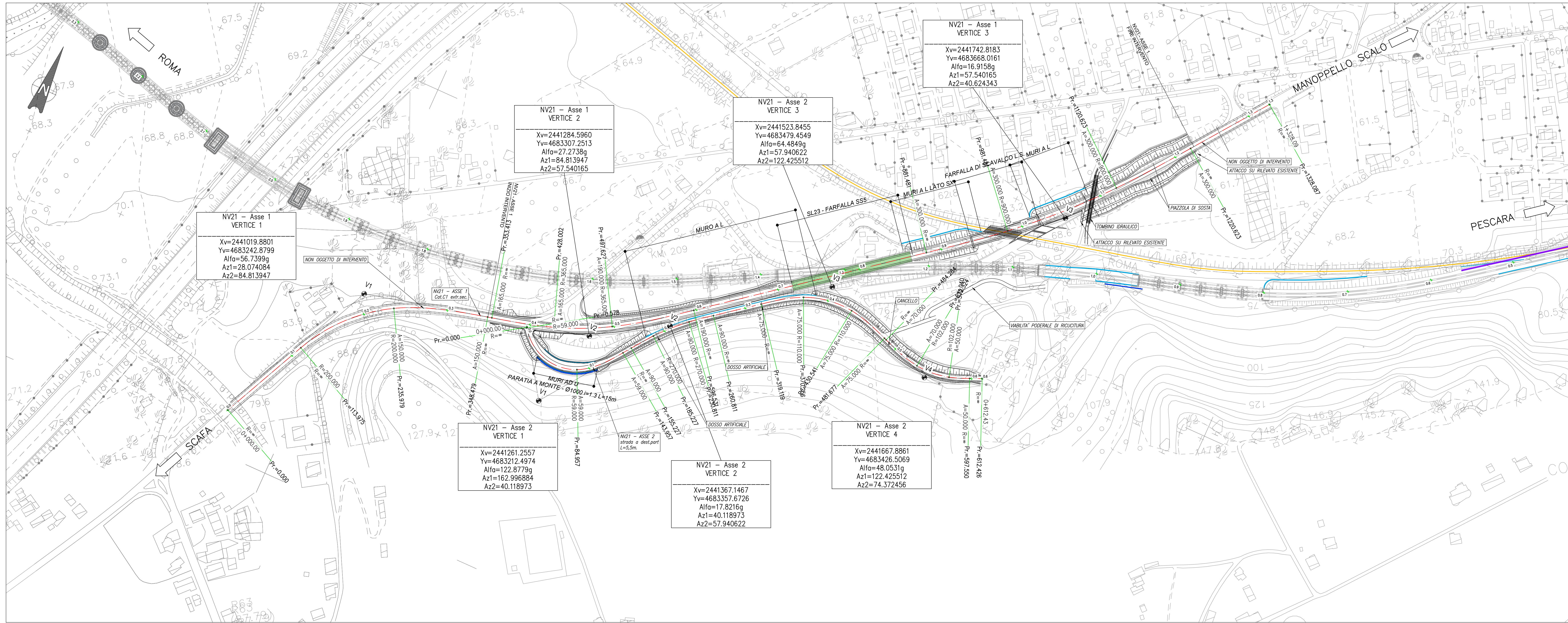


PLANIMETRIA DI PROGETTO SU CARTOGRAFIA
Scala 1:2000



NV21 - ASSE 1

ELM.	LUNGHEZZA	Pv (m)	EST	NORD	EST	NORD	PAGGIO	EST(centro)	NORD(centro)	A	Adm. n.
Vertice 1	113.875	0.000	244909.071	488300.304	113.875	244977.819	488313.427				28.7412
Curve r1	122.024	113.875	244977.819	488313.427	238.074	244978.186	488314.646	238.074	244118.528	488308.860	30.9050
Curve r2	122.024	238.074	244978.186	488314.646	476.148	244978.186	488314.646	476.148	244118.528	488308.860	30.9050
Vertice 2	434	248.478	244166.181	488329.208	353.473	244166.181	488329.208				34.3126
Curve r3	74.989	353.473	244166.181	488329.208	438.462	244166.181	488329.208				36.3020
Curve r4	88.005	438.462	244166.181	488329.208	526.467	244166.181	488329.208	526.467	244118.187	488314.646	38.1020
Vertice 3	96.904	438.462	244166.181	488329.208	622.472	244166.181	488329.208				37.5420
Curve r5	284.800	526.467	244166.181	488329.208	911.267	244166.181	488329.208				37.5420
Curve r6	300.000	911.267	244166.181	488329.208	1211.267	244166.181	488329.208				38.0000
Vertice 4	129.142	911.267	244166.181	488329.208	1340.409	244166.181	488329.208	1340.409	244109.240	488301.071	44.1612
Curve r7	100.000	1340.409	244166.181	488329.208	1440.409	244166.181	488329.208				46.0000
Vertice 5	107.464	1440.409	244166.181	488329.208	1547.873	244166.181	488329.208				46.0000

PLANIMETRIA DI PROGETTO SU ORTOFOTO
Scala 1:2000



NV21 - ASSE 2

ELM.	LUNGHEZZA	Pv (m)	EST	NORD	EST	NORD	PAGGIO	EST(centro)	NORD(centro)	A	Adm. n.
Vertice 1	0.000	0.000	244121.324	488300.304	0.000	244121.324	488300.304				162.8900
Curve r1	84.300	0.000	244121.324	488300.304	84.300	244121.324	488300.304	84.300	244121.324	488300.304	162.8900
Curve r2	58.000	84.300	244121.324	488300.304	142.300	244121.324	488300.304				161.1700
Vertice 2	112.300	142.300	244121.324	488300.304	254.600	244121.324	488300.304				161.1700
Curve r3	30.000	150.300	244121.324	488300.304	180.300	244121.324	488300.304				161.1700
Curve r4	45.200	180.300	244121.324	488300.304	225.500	244121.324	488300.304				161.1700
Curve r5	30.000	225.500	244121.324	488300.304	255.500	244121.324	488300.304				161.1700
Vertice 3	58.000	255.500	244121.324	488300.304	313.500	244121.324	488300.304				161.1700
Curve r6	21.100	313.500	244121.324	488300.304	334.600	244121.324	488300.304				161.1700
Curve r7	62.200	334.600	244121.324	488300.304	396.800	244121.324	488300.304				161.1700
Curve r8	51.100	435.700	244121.324	488300.304	447.900	244121.324	488300.304				161.1700
Vertice 4	3.600	447.900	244121.324	488300.304	451.500	244121.324	488300.304				161.1700
Curve r9	48.300	451.500	244121.324	488300.304	500.800	244121.324	488300.304				161.1700
Curve r10	47.100	500.800	244121.324	488300.304	547.900	244121.324	488300.304				161.1700
Vertice 5	14.900	547.900	244121.324	488300.304	562.800	244121.324	488300.304				161.1700
Curve r11	14.900	562.800	244121.324	488300.304	577.700	244121.324	488300.304				161.1700

COMMITTENTE:
RFI
GRUPPO FERROVIARIO ITALIANO

PROGETTAZIONE:
ITALFERR
GRUPPO FERROVIARIO ITALIANO

DIREZIONE TECNICA
S.O. PROGETTAZIONE INTEGRATA CENTRO

PROGETTO DI FATTIBILITA' TECNICA ECONOMICA

VELOCIZZAZIONE DELLA LINEA ROMA - PESCARA
RADDOPIO FERROVIARIO TRATTA SCAFA - MANOPPELLO
(LOTTO 2)

VIABILITA' STRADALI - NV21 - Deviazione Sottovia S55
Planimetria, tracciamento e profilo di progetto e sezioni tipo Asse 1, Asse 2 tav 1/2

SCALA: 1:2000

COMMESSA	LOTTO	FASE	ENTE	TIPO DOC.	OPER./DISCIPLINA	PROGR.	REV.
IA97	00	R	29	LZ	NV21/100	001	A

Revis.	Descrizione	Redatto	Data	Verificato	Data	Approvato	Data	Autorizzato	Data
A	Emissione definitiva	P. Luciani	Agosto 2021	P. Ciancetta	Agosto 2021	T. Paganelli	Agosto 2021	F. Anzani	Agosto 2021

File: I48700R29L2NV210001A.dwg n. Elab.: 20/6