

illuminazione marciapiede di stazione rialzato e relative nuove rampe di accesso

Marciapiede esistente

Sottopasso e rampe di accesso esistenti

Impianti RED ed illuminazione punte scambi

Accorciamento banchine

PIANO D'ORTA BOLOGNANO

Nuova cabina TE (alimentazione a cura di TE)

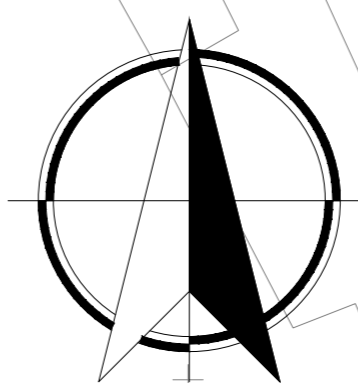
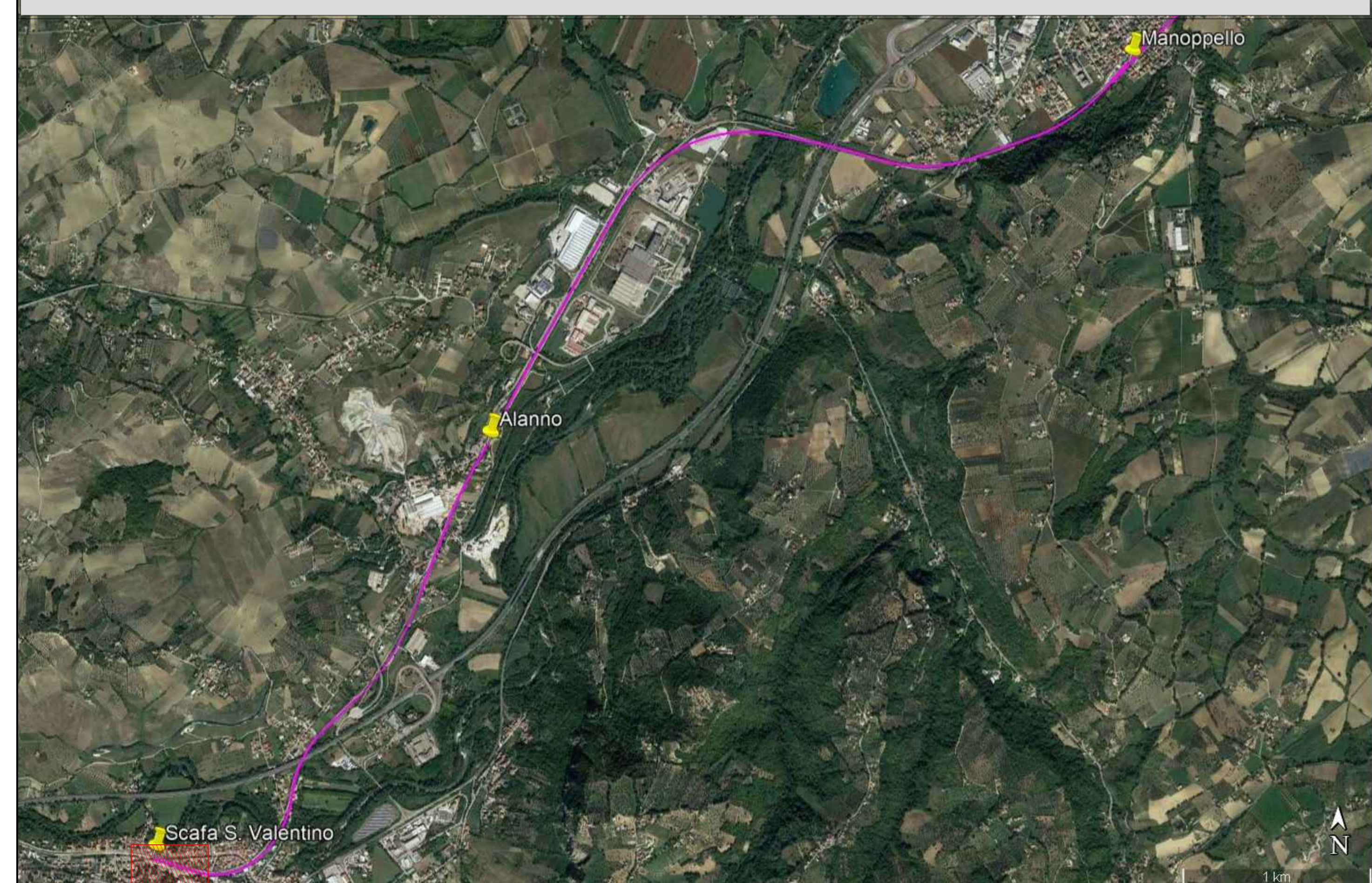
Adeguamento illuminazione servizi igienici  
Adeguamento illuminazione e punti prese sala d'attesa

Nuovo Fabbricato Tecnologico FA22

Nuovo Fabbricato Consegna FA23

Nuovo sottopasso pedonale pubblico SL27 (Impianto illuminazione e soll. acque a cura LFM)

KEY PLAN



NOTA: Per maggiori dettagli riguardo gli interventi, per le caratteristiche delle apparecchiature e i criteri di progetto utilizzati fare riferimento alla relazione tecnica generale LFM IA9700R18RGLF000001A

COMMITTENTE:  
  
 RFI  
 RETE FERROVIARIA ITALIANA  
 GRUPPO FERROVIE DELLO STATO ITALIANE

PROGETTAZIONE:  
  
 ITALFERR  
 GRUPPO FERROVIE DELLO STATO ITALIANE

DIREZIONE TECNICA  
 S.O. ENERGIA E TRAZIONE ELETTRICA  
 PROGETTO FATTIBILITA' TECNICO ECONOMICA

VELOCIZZAZIONE DELLA LINEA ROMA - PESCARA  
 RADDOPPIO FERROVIARIO TRATTA MANOPPELLO - SCAFA  
 (LOTTO 2)

STAZIONE DI SCAFA  
 Planimetria impianti LFM

SCALA:  
 1:500

COMMESSA	LOTTO	FASE	ENTE	TIPO DOC.	OPERA/DISCIPLINA	PROGR.	REV.
IA97	00	R	18	P7	LF0200	001	A

Revis.	Descrizione	Redatto	Data	Verificato	Data	Approvato	Data	Autorizzato	Data
A	Emissione Definitiva		Agosto 2021		Agosto 2021		Agosto 2021	G. Guadagnoli	Agosto 2021