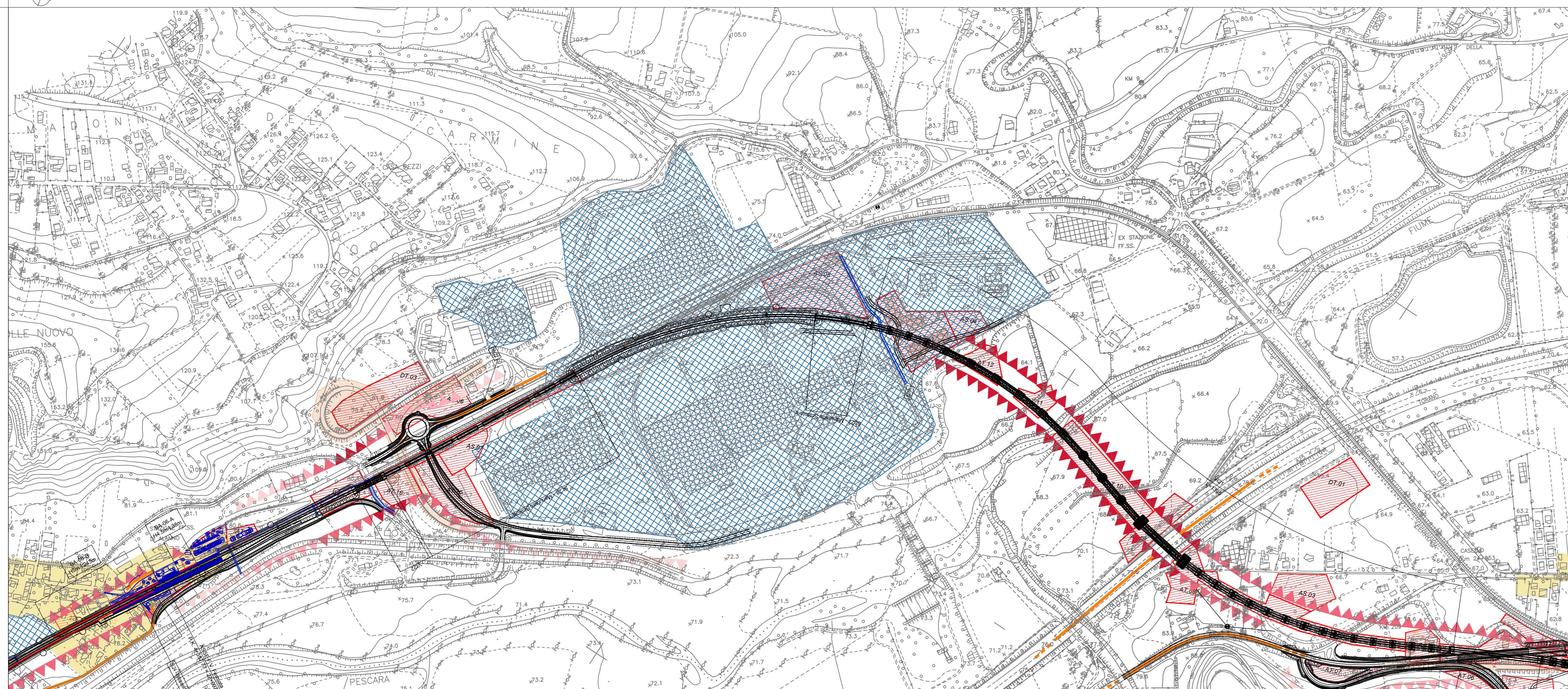


TRATTO A- CARTA DELLA VISUALITA'



TRATTO B- CARTA DELLA VISUALITA'

**LEGENDA**

**PERCETTORI**

- PERCETTORI ISOLATI  
Edifici isolati dai quali è potenzialmente visibile la linea ferroviaria e la viabilità a corollario
- TRATTI DI PERCEZIONE DINAMICA  
Tratti di viabilità da cui si percepisce dinamicamente il paesaggio
- Visuali frammentate in ambito urbano

**DETRATTORI DELLA QUALITA' DEL PAESAGGIO**

- IMPIANTI, EDIFICIO E COMPLESSI INDUSTRIALI  
Elementi che detraggono qualità al paesaggio percepito

**PERCEZIONE POTENZIALE DELLE INFRASTRUTTURE LINEARI**

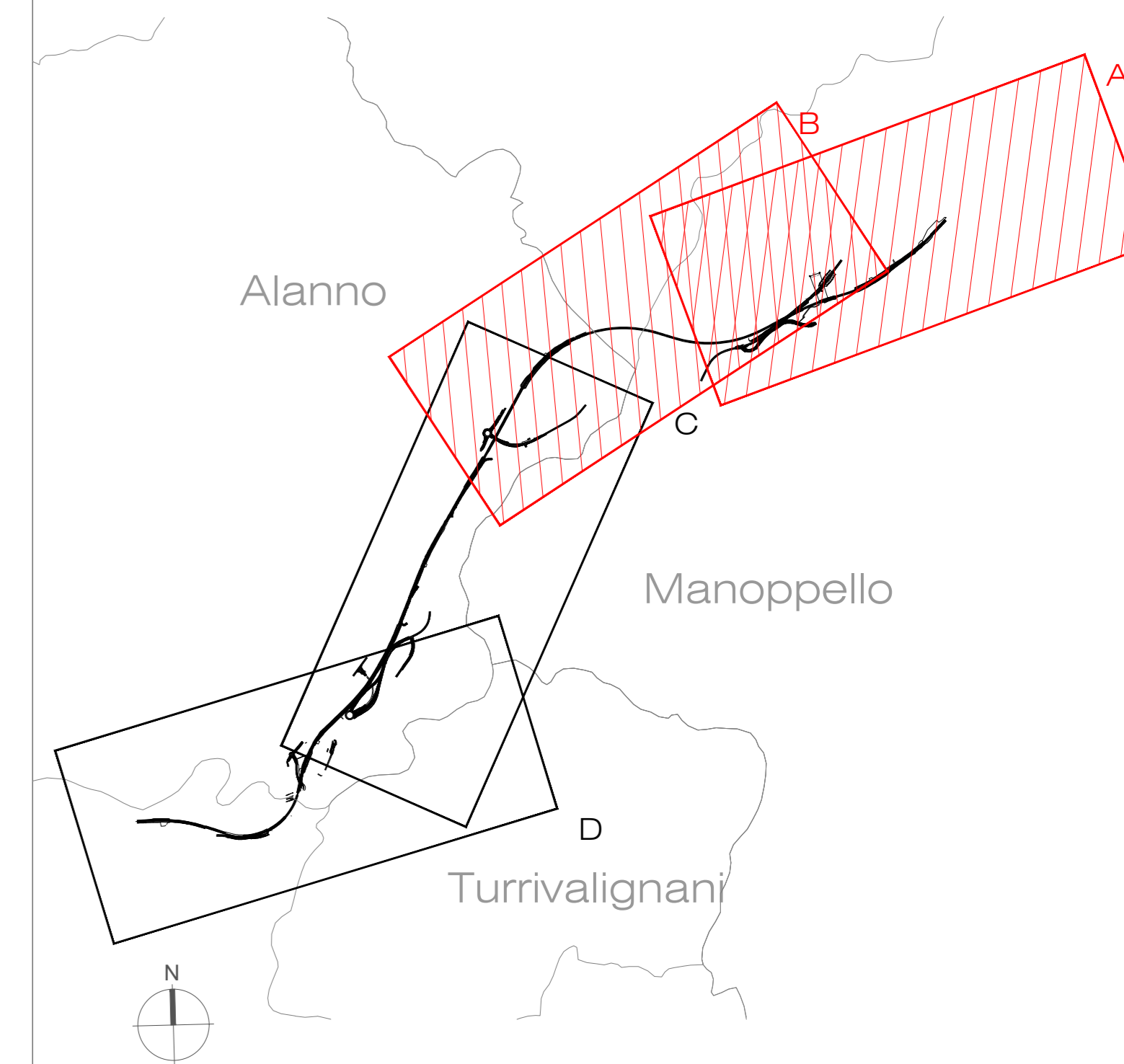
**CLASSIFICAZIONE**

- NULLO O MOLTO POCO RILEVANTE  
Tratti prevalentemente a raso, modestamente rilevati rispetto al piano di campagna  
Altezze in rilevato normalmente assorbite e non emergenti sugli elementi che popolano le visuali percepite
- POCO RILEVANTE  
Tratti mediamente rilevati rispetto al piano di campagna, rilevato basso  
Altezze in rilevato parzialmente assorbite ed emergenti sugli elementi che popolano le visuali percepite
- MEDIAMENTE RILEVANTE  
tratti in rilevato rispetto al piano di campagna  
Altezze in rilevato emergenti sugli elementi che mediamente popolano le visuali percepite
- RILEVANTE  
tratti in rilevato alto rispetto al piano di campagna  
Altezze in rilevato emergenti sugli elementi che popolano le visuali percepite

**TRACCIATO DI PROGETTO**

- Demolizioni
- Tracciato ferroviario
- Nuova viabilità
- Barriere antirumore
- Opere connesse
- Sistemazioni idrauliche
- Aree di cantiere

**KEY PLAN**



0 125 500 m

COMMITTENTE:



PROGETTAZIONE:



**DIREZIONE TECNICA**

**U.O. ARCHITETTURA, AMBIENTE E TERRITORIO  
S.O. AMBIENTE**

**PROGETTO DI FATTIBILITA' TECNICA ECONOMICA**

**VELOCIZZAZIONE DELLA LINEA ROMA - PESCARA  
RADDOPPIO FERROVIARIO TRATTA MANOPPELLO - SCAFA  
LOTTO 2**

**Relazione Paesaggistica ai sensi del DPCM 12.12.2005**

Carta della visualita' 1/2

SCALA :

1: 5.000

COMMESSA LOTTO FASE ENTE TIPO DOC. OPERA/DISCIPLINA Progr. REV.

IA97 00 R 22 N5 IM0002 005 B

Rev.	Descrizione	Redatto	Data	Verificato	Data	Approvato	Data	Autorizzato Data
A	Emissione esecutiva	M. Mula	Settembre 2021	F. Demarini L. Colacicco	Settembre 2021	T. Pacletti	Settembre 2021	C. Ezrolani Novembre 2021
B	Revisione a seguito richieste RFI	M. Mula	Novembre 2021	F. Demarini L. Colacicco G. Dajelli	Novembre 2021	T. Pacletti	Novembre 2021	ITALENER S.p.A. Dott. C. Ezrolani Dott. G. Dajelli Dott. T. Pacletti Dott. M. Mula