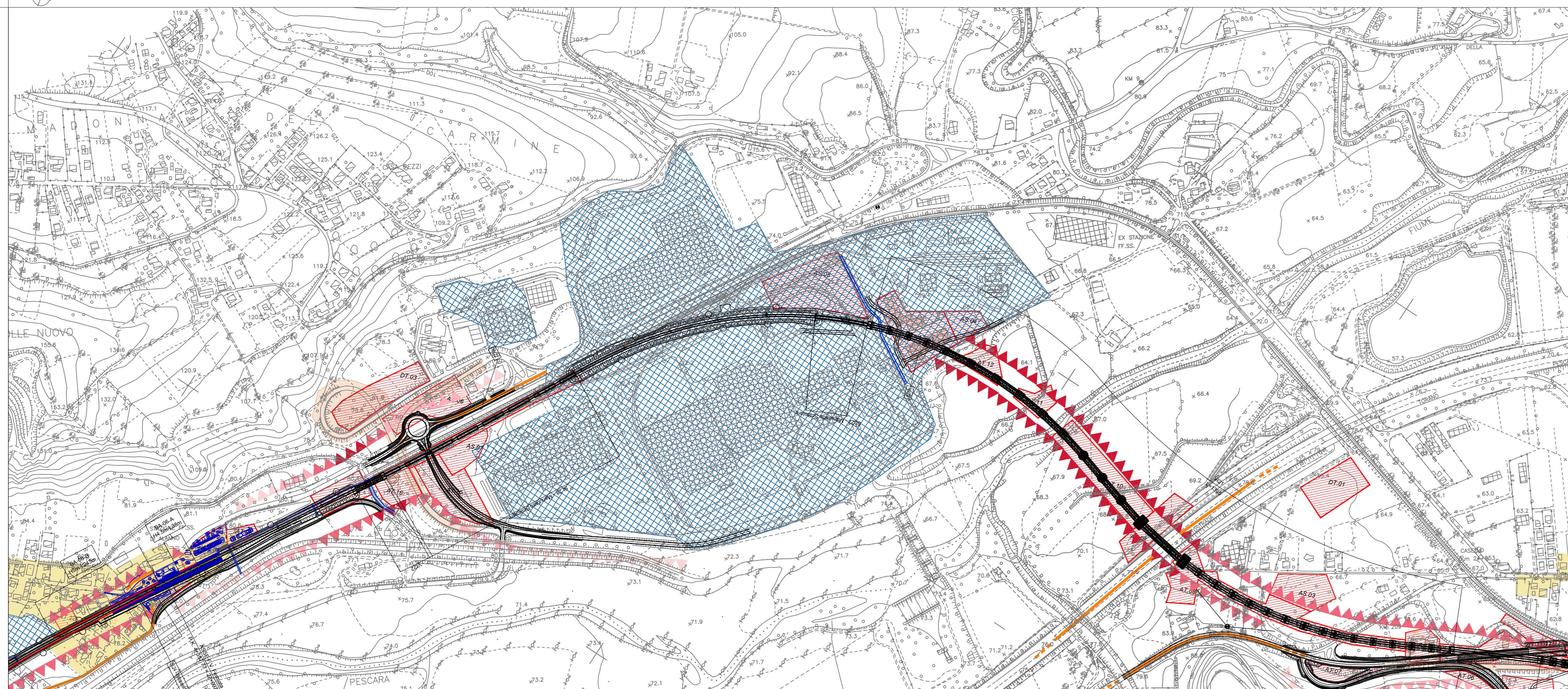


TRATTO A - CARTA DELLA VISUALITA'



TRATTO B - CARTA DELLA VISUALITA'

LEGENDA

PERCETTORI

- PERCETTORI ISOLATI  
Edifici isolati dai quali è potenzialmente visibile la linea ferroviaria e la viabilità a corollario
- TRATTI DI PERCEZIONE DINAMICA  
Tratti di viabilità da cui si percepisce dinamicamente il paesaggio
- Visuali frammentate in ambito urbano

DETRATTORI DELLA QUALITA' DEL PAESAGGIO

- IMPIANTI, EDIFICIO E COMPLESSI INDUSTRIALI  
Elementi che detraggono qualità al paesaggio percepito

PERCEZIONE POTENZIALE DELLE INFRASTRUTTURE LINEARI

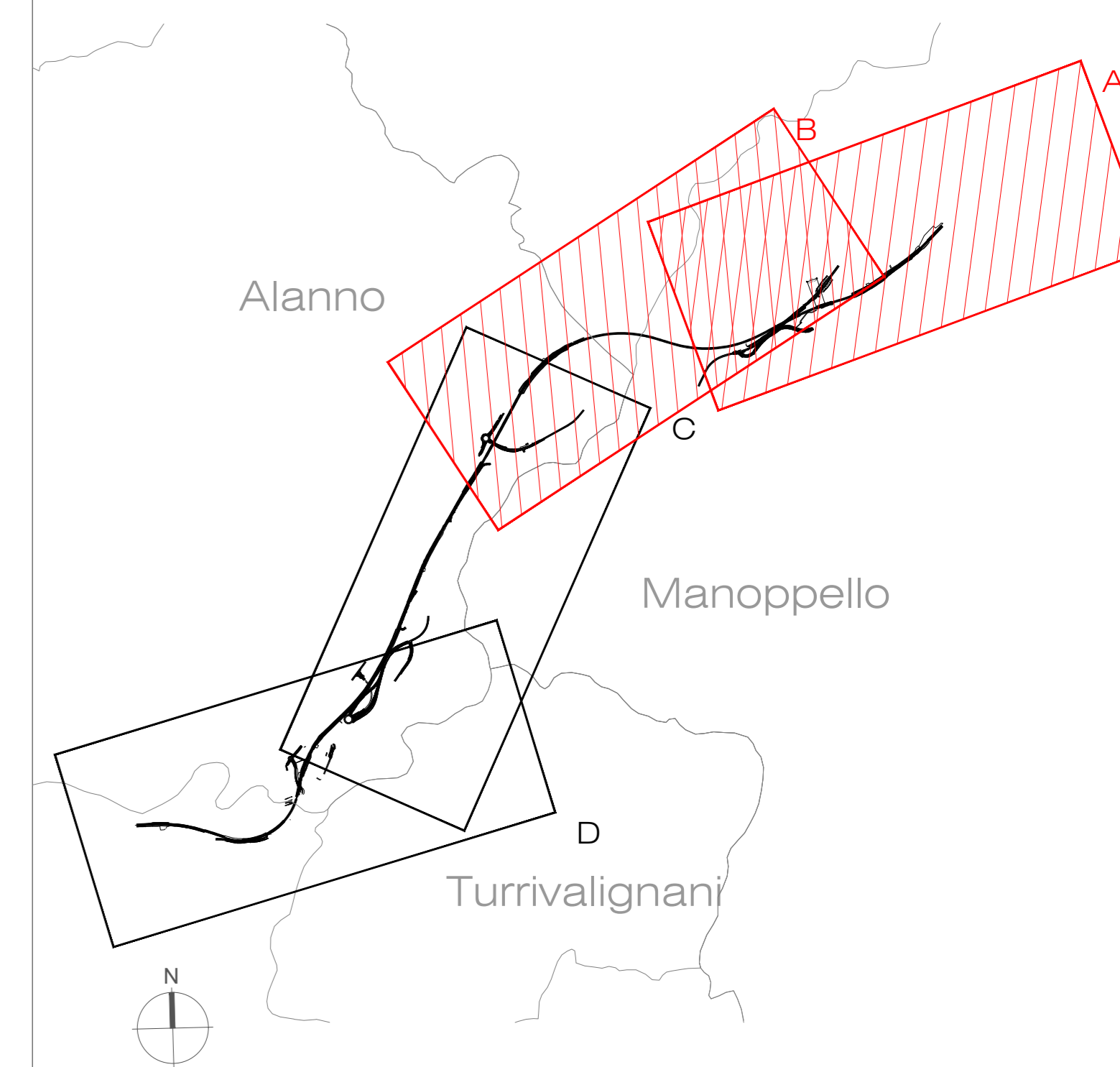
CLASSIFICAZIONE

- NULLO O MOLTO POCO RILEVANTE  
Tratti prevalentemente a raso, modestamente rilevati rispetto al piano di campagna  
Altezze in rilevato normalmente assorbite e non emergenti sugli elementi che popolano le visuali percepite
- POCO RILEVANTE  
Tratti mediamente rilevati rispetto al piano di campagna, rilevato basso  
Altezze in rilevato parzialmente assorbite ed emergenti sugli elementi che popolano le visuali percepite
- MEDIAMENTE RILEVANTE  
tratti in rilevato rispetto al piano di campagna  
Altezze in rilevato emergenti sugli elementi che mediamente popolano le visuali percepite
- RILEVANTE  
tratti in rilevato alto rispetto al piano di campagna  
Altezze in rilevato emergenti sugli elementi che popolano le visuali percepite

TRACCIATO DI PROGETTO

- Demolizioni
- Tracciato ferroviario
- Nuova viabilità
- Barriere antirumore
- Opere connesse
- Sistemazioni idrauliche
- Aree di cantiere

KEY PLAN



0 125 500 m

COMMITTENTE:



PROGETTAZIONE:



DIREZIONE TECNICA

U.O. ARCHITETTURA, AMBIENTE E TERRITORIO  
S.O. AMBIENTE

PROGETTO DI FATTIBILITA' TECNICA ECONOMICA

VELOCIZZAZIONE DELLA LINEA ROMA - PESCARA  
RADDOPPIO FERROVIARIO TRATTA MANOPPELLO - SCAFA  
LOTTO 2

Studio di Impatto Ambientale

Carta della visualita' 1/2

SCALA :

1: 5.000

COMMESSA LOTTO FASE ENTE TIPO DOC. OPERA/DISCIPLINA Progr. REV.

IA97 00 R 22 N5 SA0001 009 B

Rev.	Descrizione	Redatto	Data	Verificato	Data	Approvato	Data	Autorizzato Data
A	Emissione esecutiva	M. Mulè	Settembre 2021	F. Demarini L. Colacicco	Settembre 2021	T. Pacifetti	Settembre 2021	C. Scolani Novembre 2021
B	Revisione a seguito richieste RFI	M. Mulè	Novembre 2021	F. Demarini L. Colacicco G. Dajelli	Novembre 2021	T. Pacifetti	Novembre 2021	