

LEGENDA STUDIO ARCHEOLOGICO

TIPI DI PRESENZE ARCHEOLOGICHE

- AREA DI MATERIALE MOBILE
- VILLAINSEGIAMENTO RUSTICO
- RITROVAMENTO SPORADICO
- NECROPOLI/AREA AD USO FUNERARIO
- GIACIMENTO PREISTORICO
- INSEGIAMENTO
- INFRASTRUTTURA VIARIA
- STRUTTURA PER IL CULTO
- DEPOSIZIONE DI MATERIALE
- INFRASTRUTTURA DI SERVIZIO
- TOPONIMO

- IPOTESI DI TRACCIATO VIARIO
- TRATTURI

AREE DI INTERESSE ARCHEOLOGICO (da Carta Archeologica PTCP Pescara, 2004)

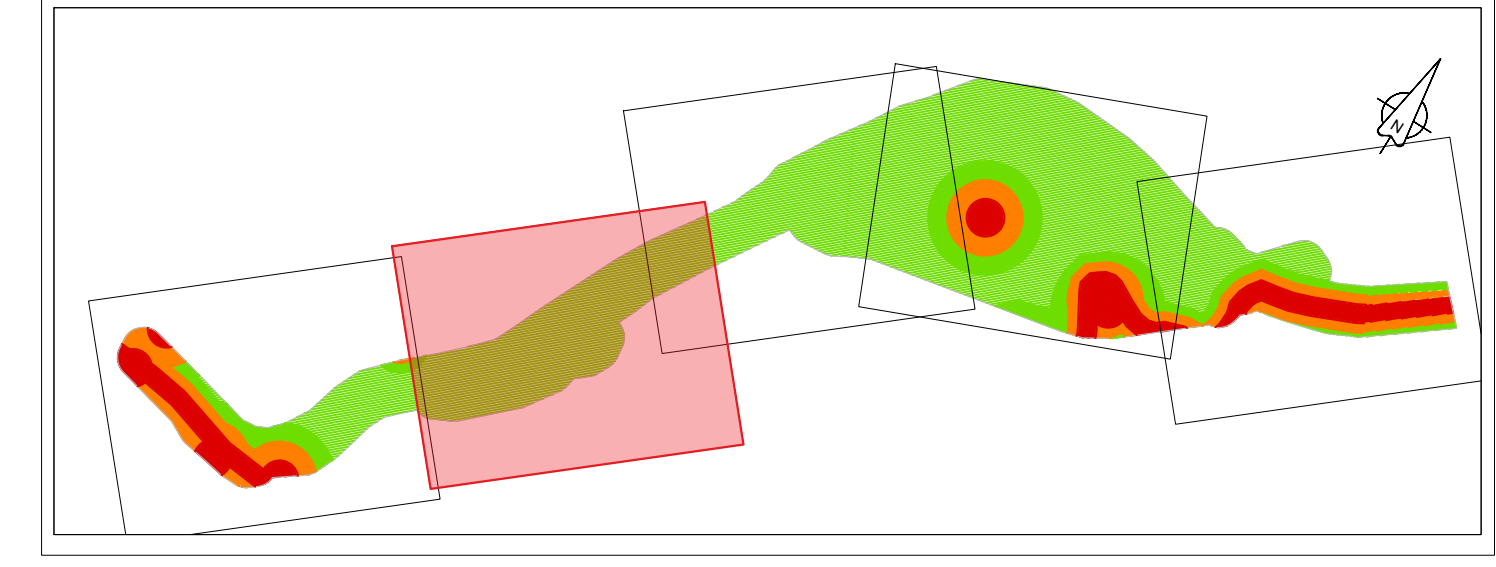
CRONOLOGIA (applicato al simbolo)

- Età preistorica
- Età protostorica
- Età preromana
- Età romana
- Età medievale
- Età moderna/contemporanea
- Età non determinata

- Opere in progetto
- Aree tecniche e di cantiere
- Demolizioni

FASCE DEL RISCHIO RELATIVO

- grado alto
- grado medio
- grado basso



COMMITTENTE: **RFI**
 RETTE FERROVIARIE ITALIANE
 GRUPPO FERROVIE DELLO STATO ITALIANE

PROGETTAZIONE: **ITALFERR**
 GRUPPO FERROVIE DELLO STATO ITALIANE

DIREZIONE TECNICA
U.O. ARCHITETTURA, AMBIENTE E TERRITORIO

PROGETTO FATTIBILITA' TECNICA ECONOMICA

VELOCIZZAZIONE DELLA LINEA ROMA - PESCARA

RADDOPPIO FERROVIARIO
 TRATTA MANOPPELLO-SCAFRA
 LOTTO 2

STUDIO ARCHEOLOGICO
 CARTA DEL RISCHIO ARCHEOLOGICO RELATIVO

| Rev. | Descrizione | Redatto | Data | Verificato | Data | Approvato | Data | Autorizzato Data |
|------|---|-------------|--------------|------------|--------------|-----------|--------------|----------------------------|
| A | Emissione a seguito della approvazione del CS | M.C. Capone | Gennaio 2022 | A. Proffio | Gennaio 2022 | T. Pagan | Gennaio 2022 | M. Conelli Gennaio 2022 |

| Rev. | Descrizione | Redatto | Data | Verificato | Data | Approvato | Data | Autorizzato Data |
|------|---|-------------|--------------|------------|--------------|-----------|--------------|----------------------------|
| A | Emissione a seguito della approvazione del CS | M.C. Capone | Gennaio 2022 | A. Proffio | Gennaio 2022 | T. Pagan | Gennaio 2022 | M. Conelli Gennaio 2022 |