

LEGENDA STUDIO ARCHEOLOGICO

TIPI DI PRESENZE ARCHEOLOGICHE

- AREA DI MATERIALE MOBILE
- DEPOSIZIONE DI MATERIALE
- VILLA/INSEDIAMENTO RUSTICO
- INFRASTRUTTURA DI SERVIZIO
- RITROVAMENTO SPORADICO
- TOPONIMO
- ▲ NECROPOLI/AREA AD USO FUNERARIO
- GIACIMENTO PREISTORICO
- INSEDIAMENTO
- ▽ INFRASTRUTTURA VIARIA
- ☒ STRUTTURA PER IL CULTO

- IPOTESI DI TRACCIATO VIARIO
- TRATTURI
- ▨ AREE DI INTERESSE ARCHEOLOGICO (da Carta Archeologica PTCP Pescara, 2004)

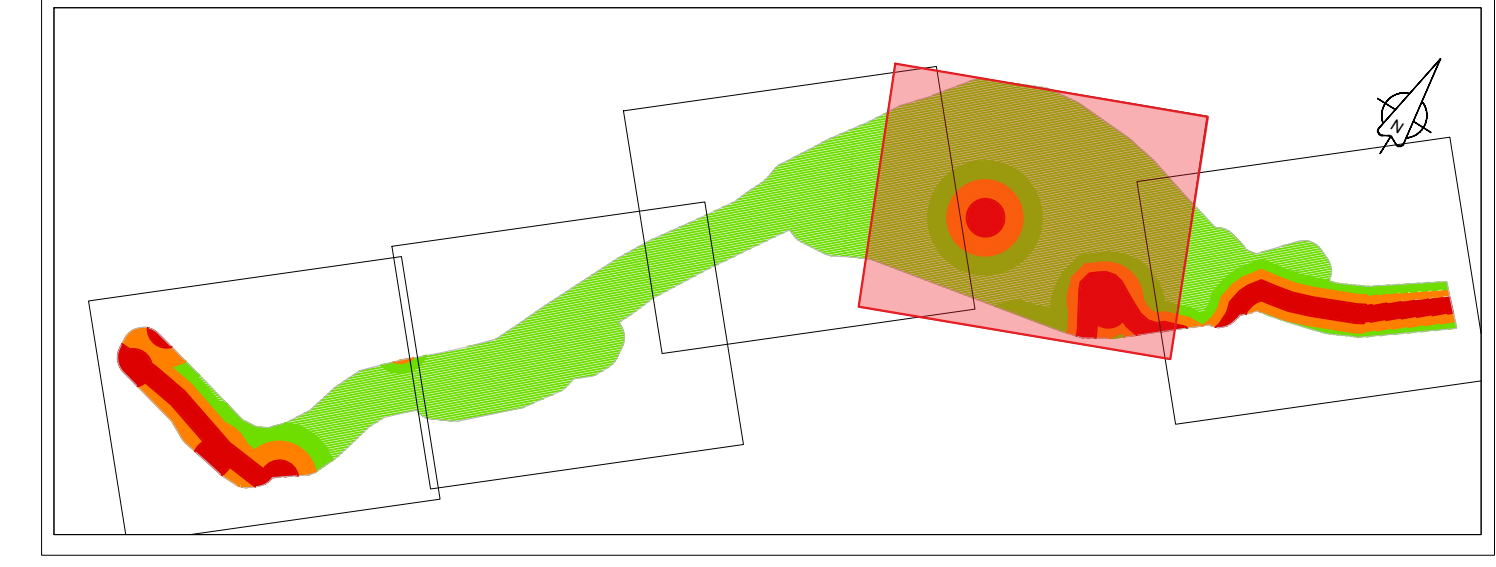
CRONOLOGIA (applicato al simbolo)

- Età preistorica
- Età protostorica
- Età preromana
- Età romana
- Età medievale
- Età moderna/contemporanea
- Età non determinata

- ▨ Opere in progetto
- ▨ Aree tecniche e di cantiere
- ▨ Demolizioni

FASCE DEL RISCHIO RELATIVO

- ▨ grado alto
- ▨ grado medio
- ▨ grado basso



COMMITTENTE: **RFI**
RETE FERROVIARIA ITALIANA
GRUPPO FERROVIE DELLO STATO ITALIANE

PROGETTAZIONE: **ITALFERR**
GRUPPO FERROVIE DELLO STATO ITALIANE

DIREZIONE TECNICA
U.O. ARCHITETTURA, AMBIENTE E TERRITORIO

PROGETTO FATTIBILITA' TECNICA ECONOMICA

VELOCIZZAZIONE DELLA LINEA ROMA - PESCARA

RADDOPPIO FERROVIARIO
TRATTA MANOPPELLO-SCAFA
LOTTO 2

STUDIO ARCHEOLOGICO
CARTA DEL RISCHIO ARCHEOLOGICO RELATIVO SCALA: 1:2000

COMMESSA	LOTTO	FASE	ENTE	TIPO DOC.	OPERA/DISCIPLINA	PROGR.	REV.
IA97	00	R	22	N6	AH0001	002	A

Rev.	Descrizione	Redatto	Data	Verificato	Data	Approvato	Data	Autorizzato Data
A	Emissione a seguito delle osservazioni del CS	M.C. Capone	Gennaio 2022	A. Annoni	Gennaio 2022	T. Piffelli	Gennaio 2022	M. Corbelli Gennaio 2022