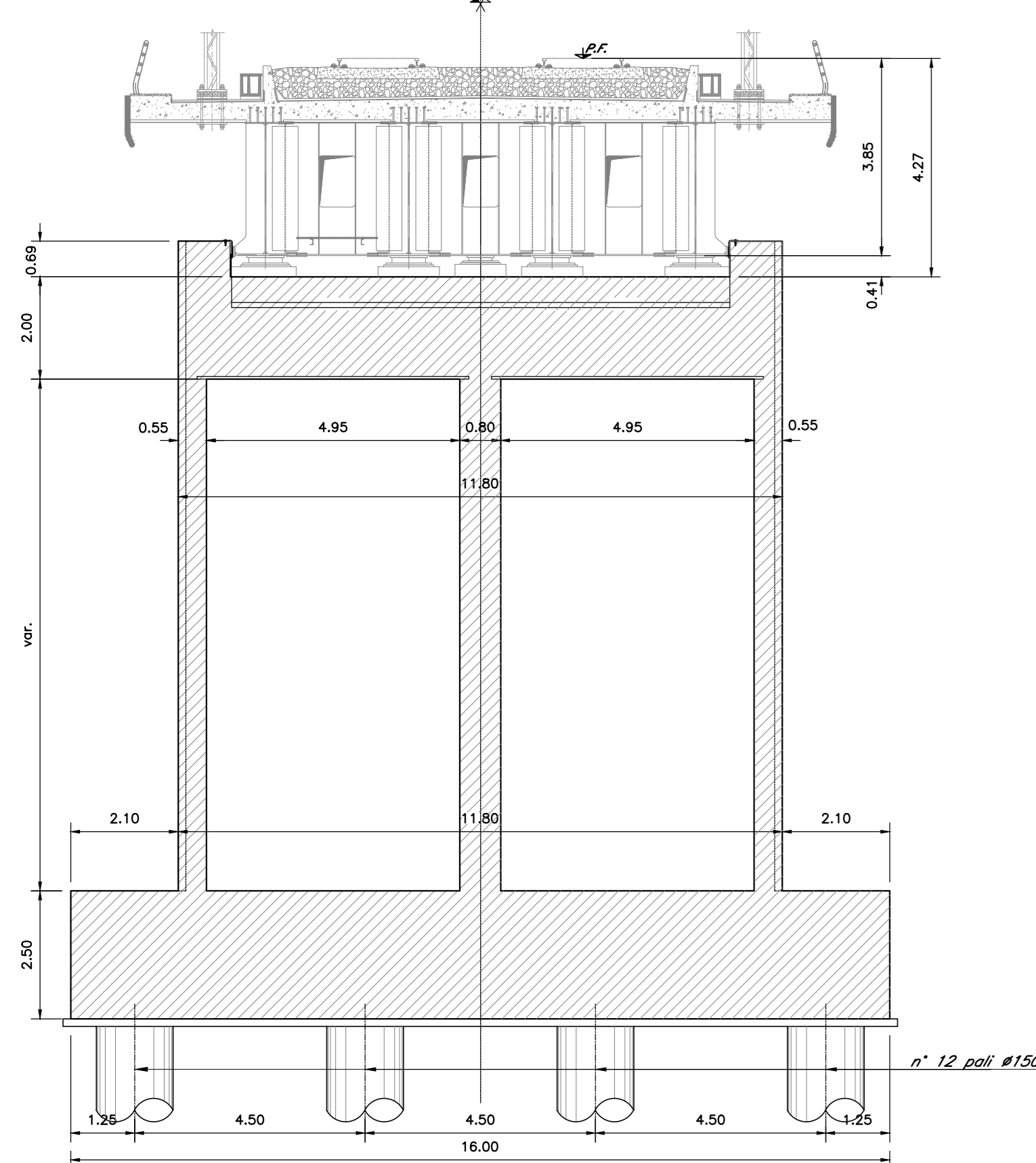
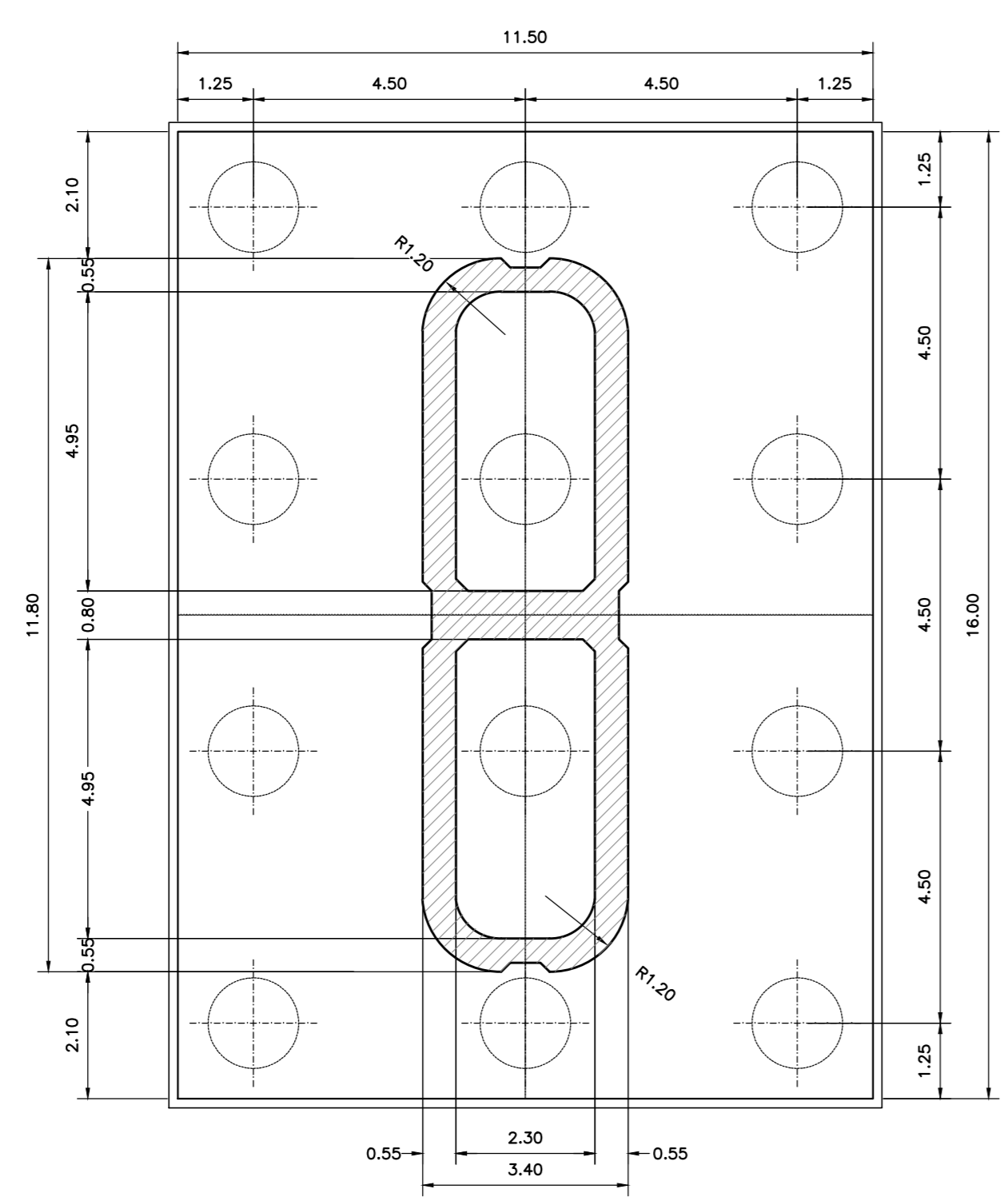


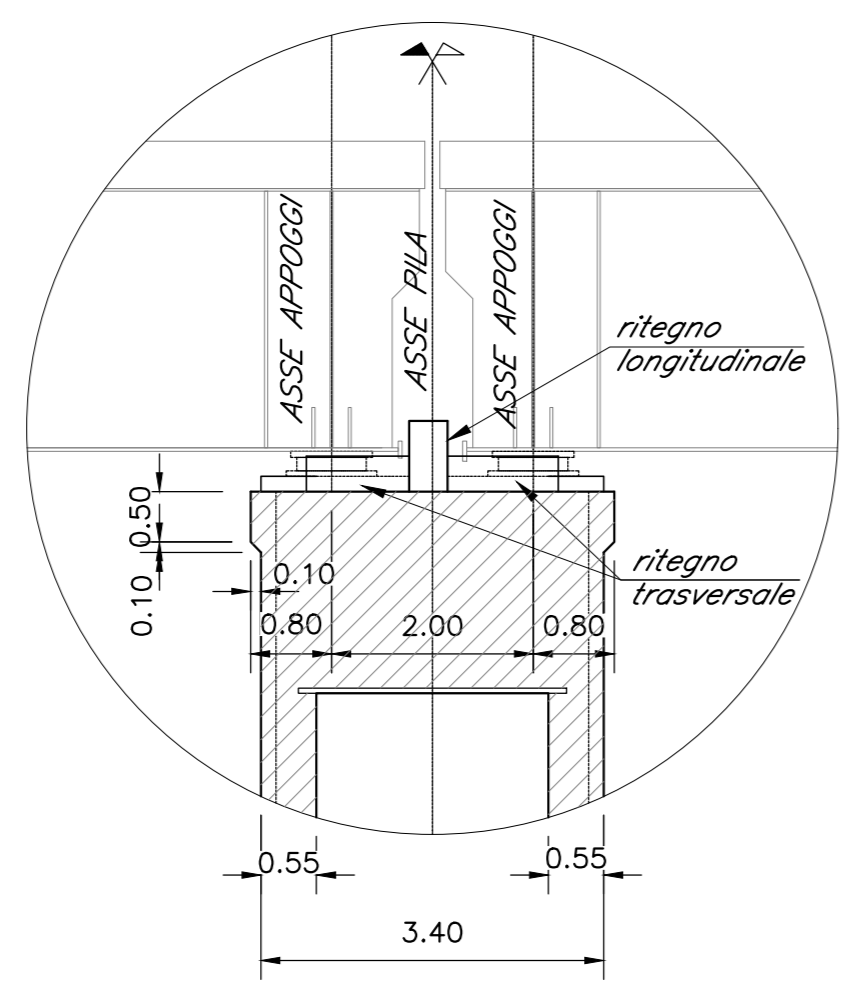
SEZIONE TRASVERSALE P1÷P5-P26÷P28  
Scala 1:100



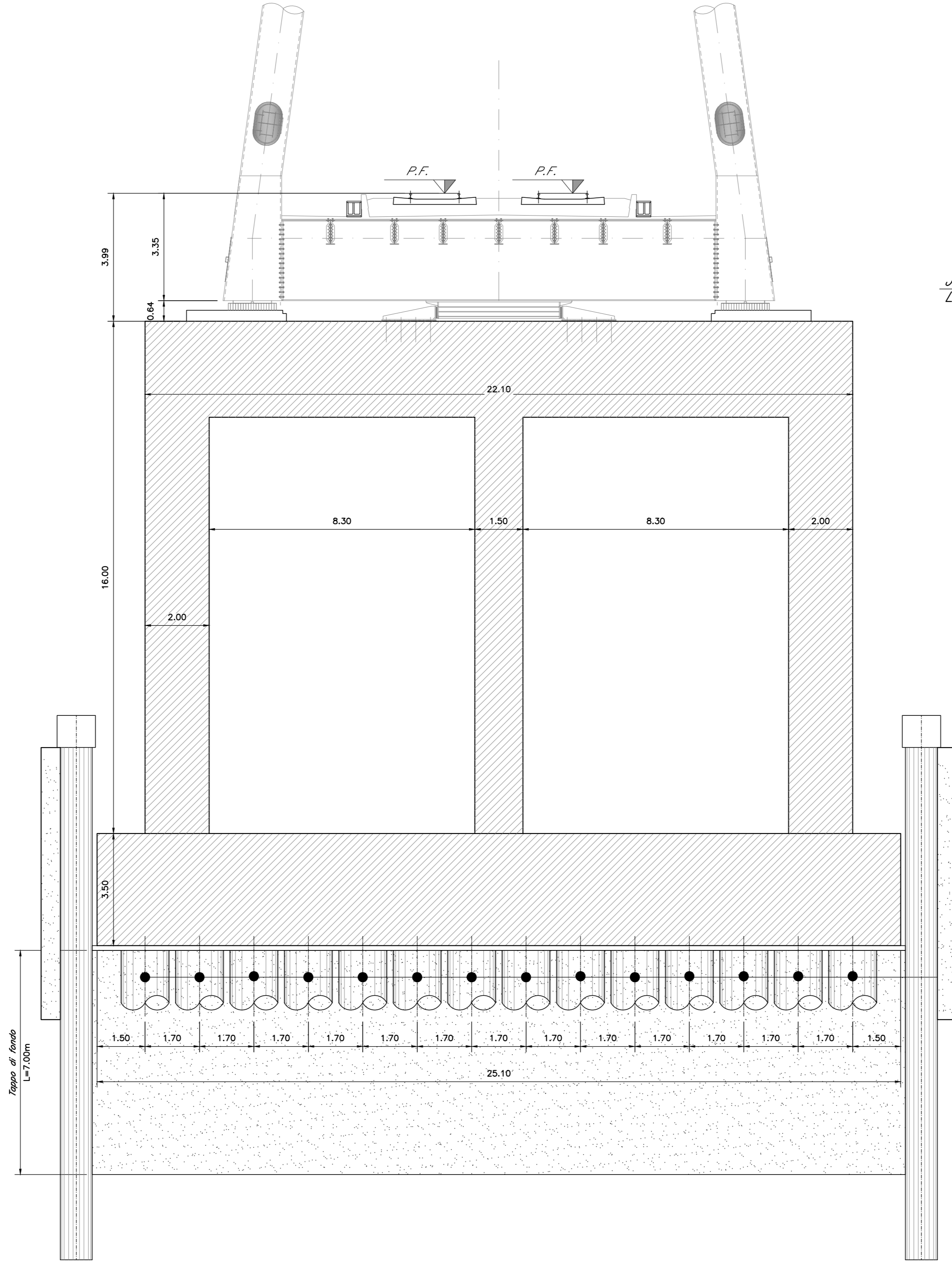
PIANTA FONDAZIONE  
Scala 1:100



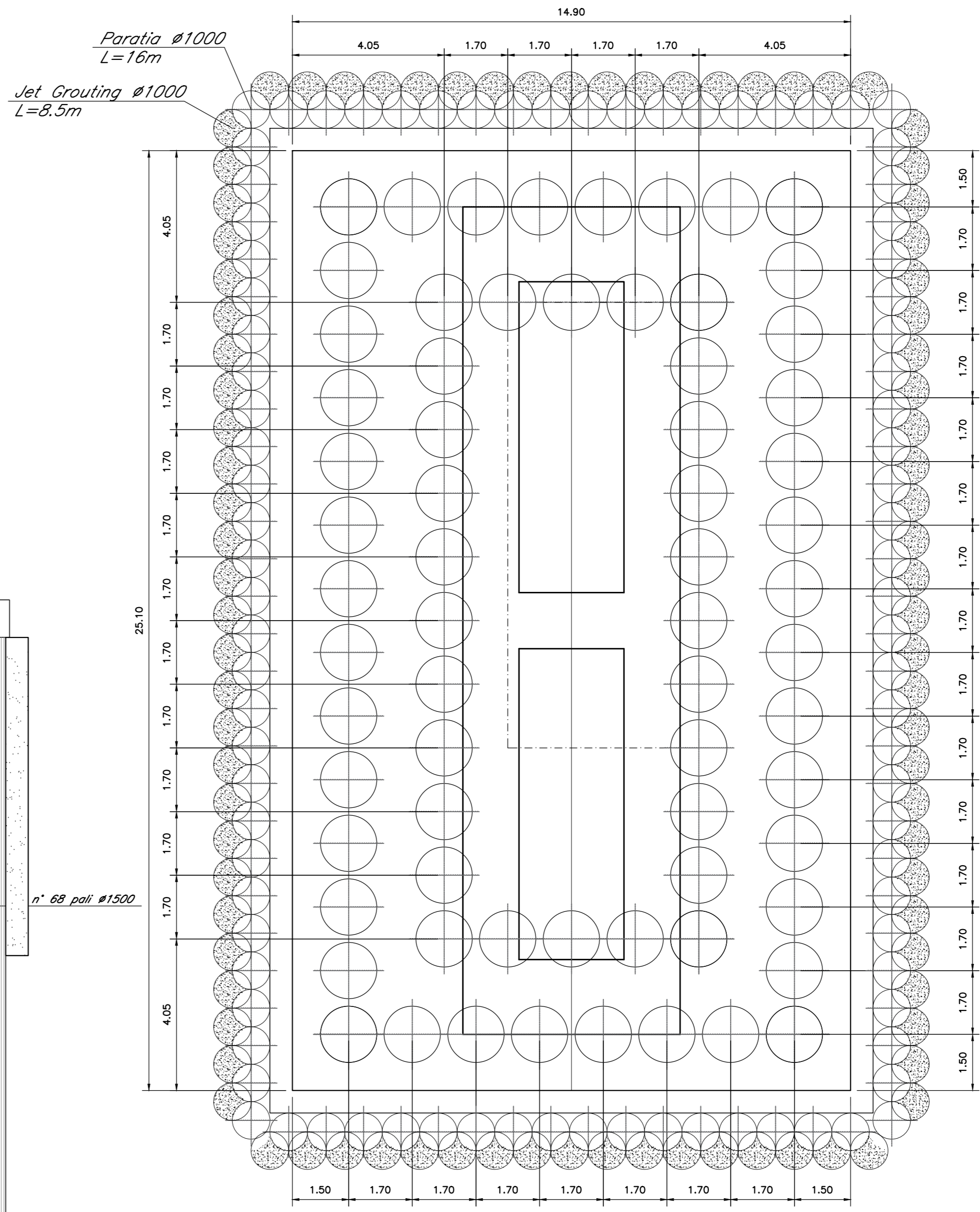
DETTAGLIO TIPOLOGICO PULVINO  
IMPALCATI 40m  
Scala 1:100



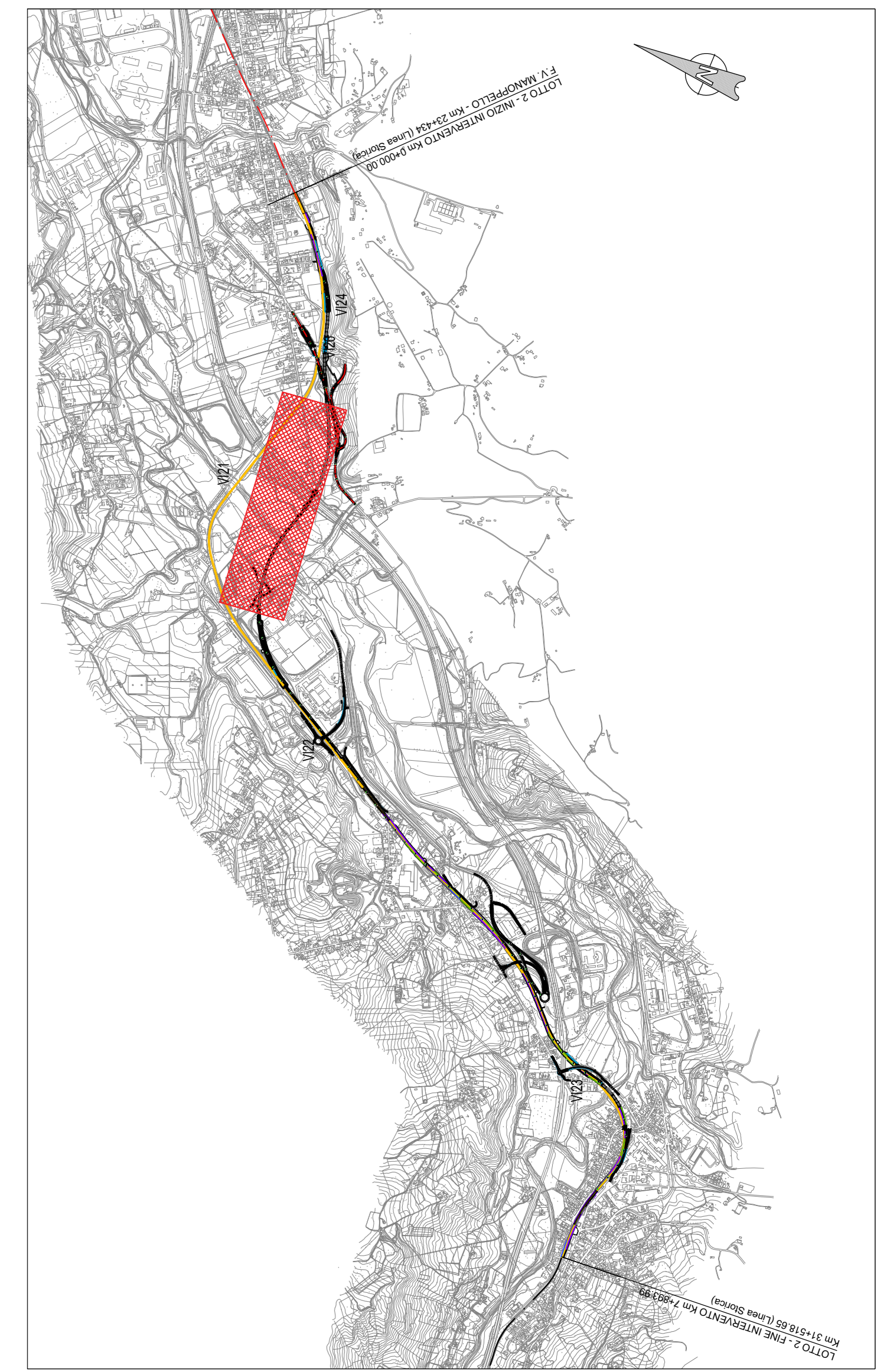
SEZIONE TRASVERSALE P15-P16  
Scala 1:100



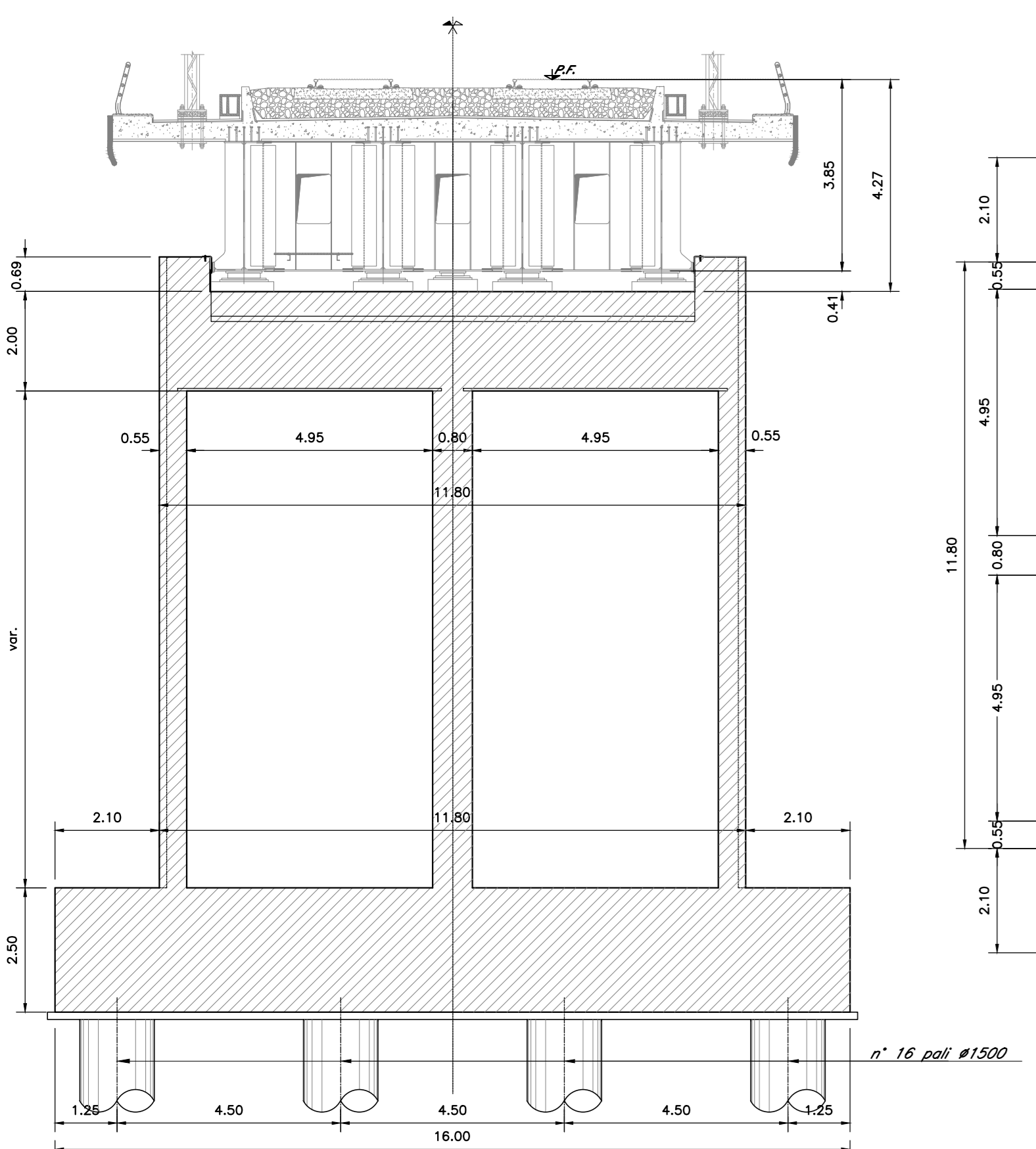
PIANTA FONDAZIONE  
Scala 1:100



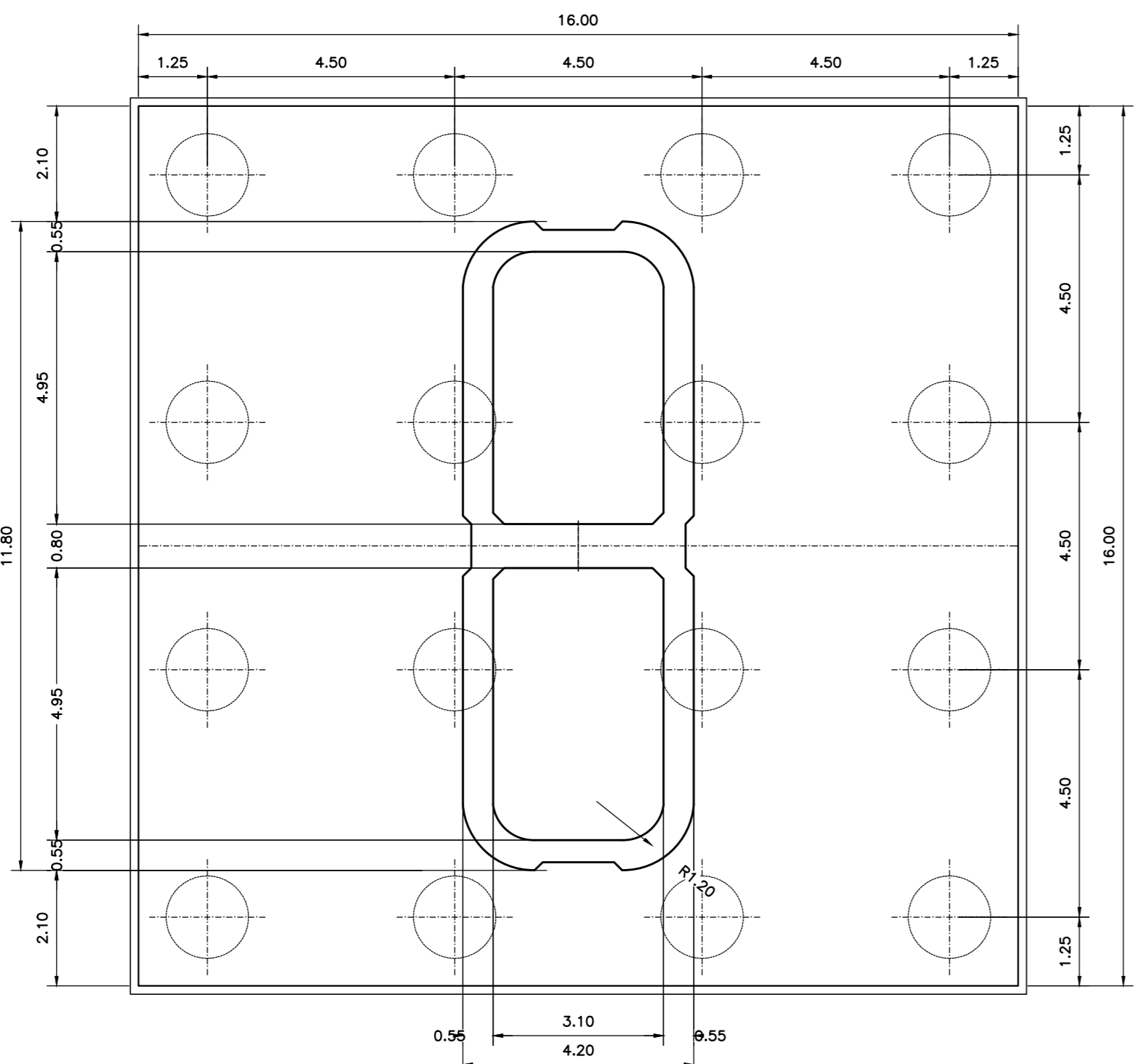
KEY-PLAN  
Scala 1:20.000



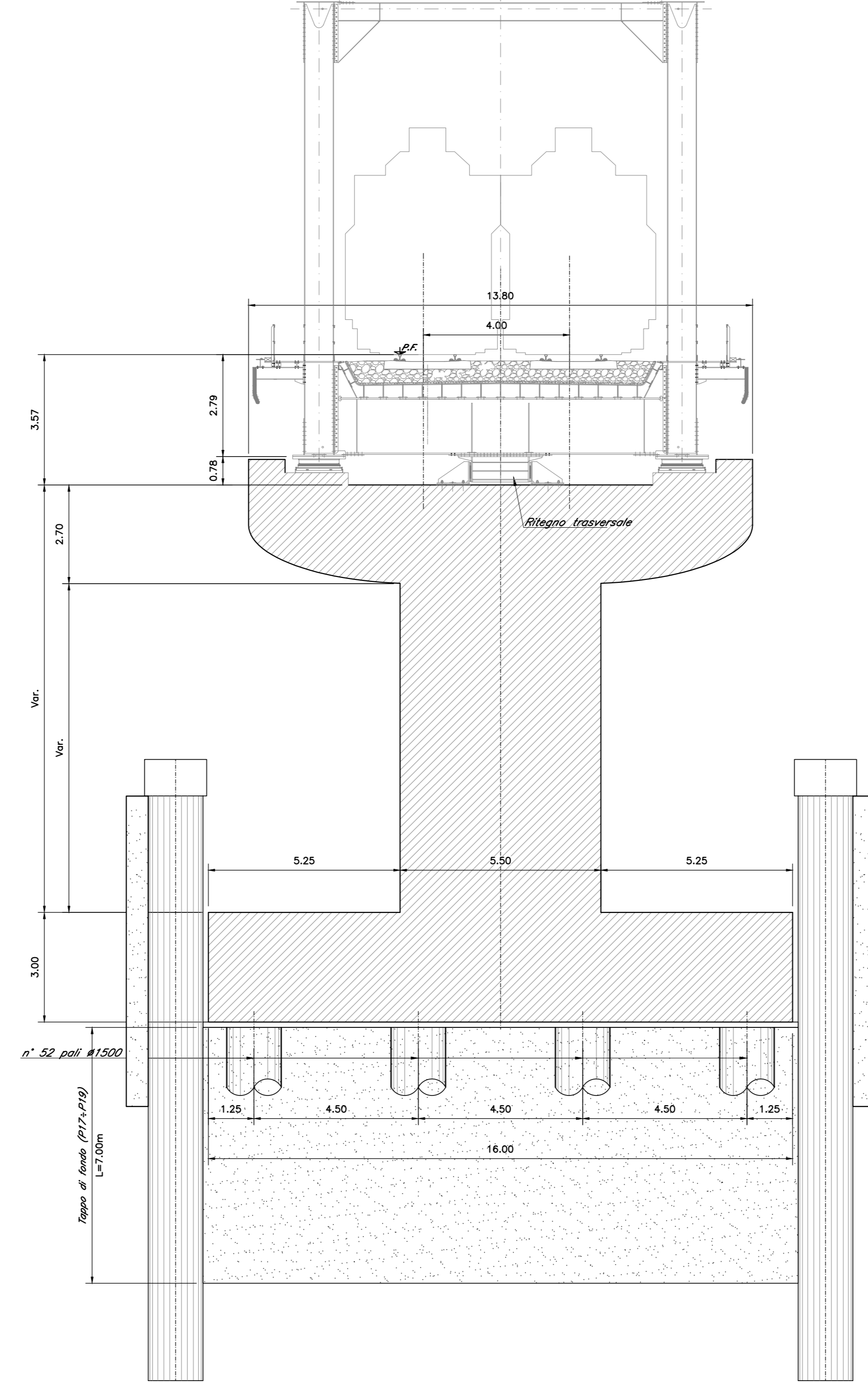
SEZIONE TRASVERSALE P6÷P14-P25  
Scala 1:100



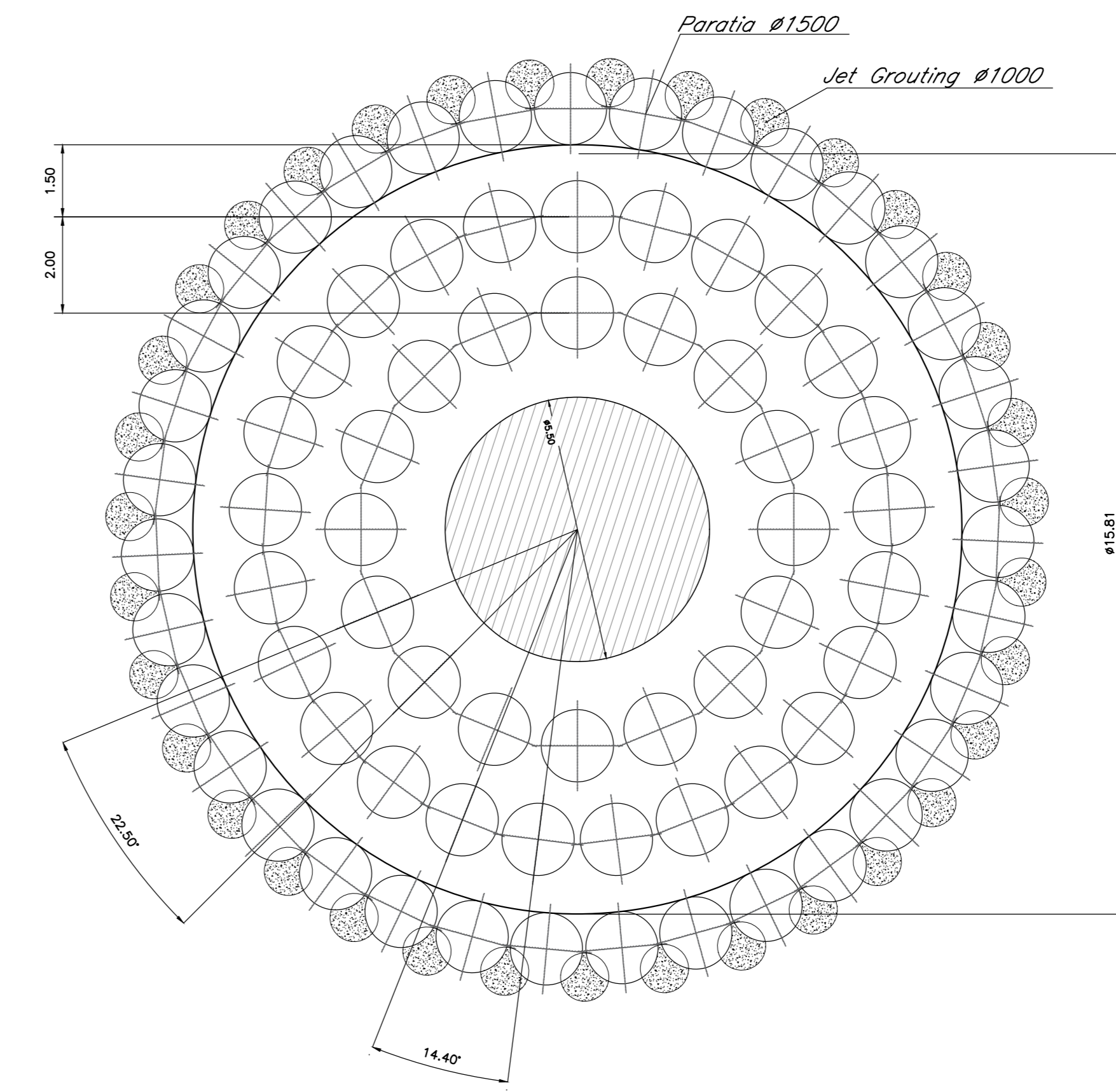
PIANTA FONDAZIONE  
Scala 1:100



SEZIONE TRASVERSALE P17-P24  
Scala 1:100



PIANTA FONDAZIONE  
Scala 1:100



DISEGNI DI RIFERIMENTO	
DESCRIZIONE	CODICE
Tabella materiali generale	IA9700R29TTOC0000001A
Relazione tecnico descrittiva	IA9700R09R0V0000001A

- NOTE GENERALI
- 1) TUTTE LE QUOTE SONO ESPRESSE IN m s.l.m.
  - 2) TUTTE LE DIMENSIONI SONO ESPRESSE IN m SALVO DIVERSAMENTE SPECIFICATO
  - 3) IL TRACCIATO DEL VIADOTTO DOVRÀ ESSERE REALIZZATO SULLA BASE DEI TRACCIATI PLANO-ALTIMETRICI E DEI PROFILI LONGITUDINALI IN ULTIMA REVISIONE.
  - 4) PER LO SVILUPPO DELLE MISURE EFFETTIVE TENERE CONTO DELLA LIVELLETTA LONGITUDINALE E DELL'EFFETTO CONTROMONTA.
  - 5) TUTTE LE QUOTE RIPORTATE SONO IN ASSE TRACCIATO

COMMITTENTE:

PROGETTAZIONE:

**DIREZIONE TECNICA**  
**U.O. OPERE CIVILI**

**PROGETTO DI FATTIBILITA' TECNICA ECONOMICA**  
**VELOCIZZAZIONE DELLA LINEA ROMA - PESCARA**  
**RADDOPPIO FERROVIARIO TRATTA SCAFA - MANOPPELLO**  
**(LOTTO 2)**

**V121 - Viadotto su fiume Pescara 1 e Autostrada - da pk 1+364,00 a pk 2+784,00**  
Pianta, prospetto, e sezioni - Tav. 10

SCALA :  
Varie

COMMESSA	LOTTO	FASE	ENTE	TIPO DOC.	OPERA/DISCIPLINA	PROGR.	REV.
IA97	00	R	09	PZ	V121100	011	A

Revis.	Descrizione	Redatto	Data	Verificato	Data	Approvato	Data	Autorizzato	Data
A	Emissione definitiva	P. Luciani	Agosto 2021	A. Fari	Agosto 2021	T. Pasolunghi	Agosto 2021	A. Vittozzi	Agosto 2021