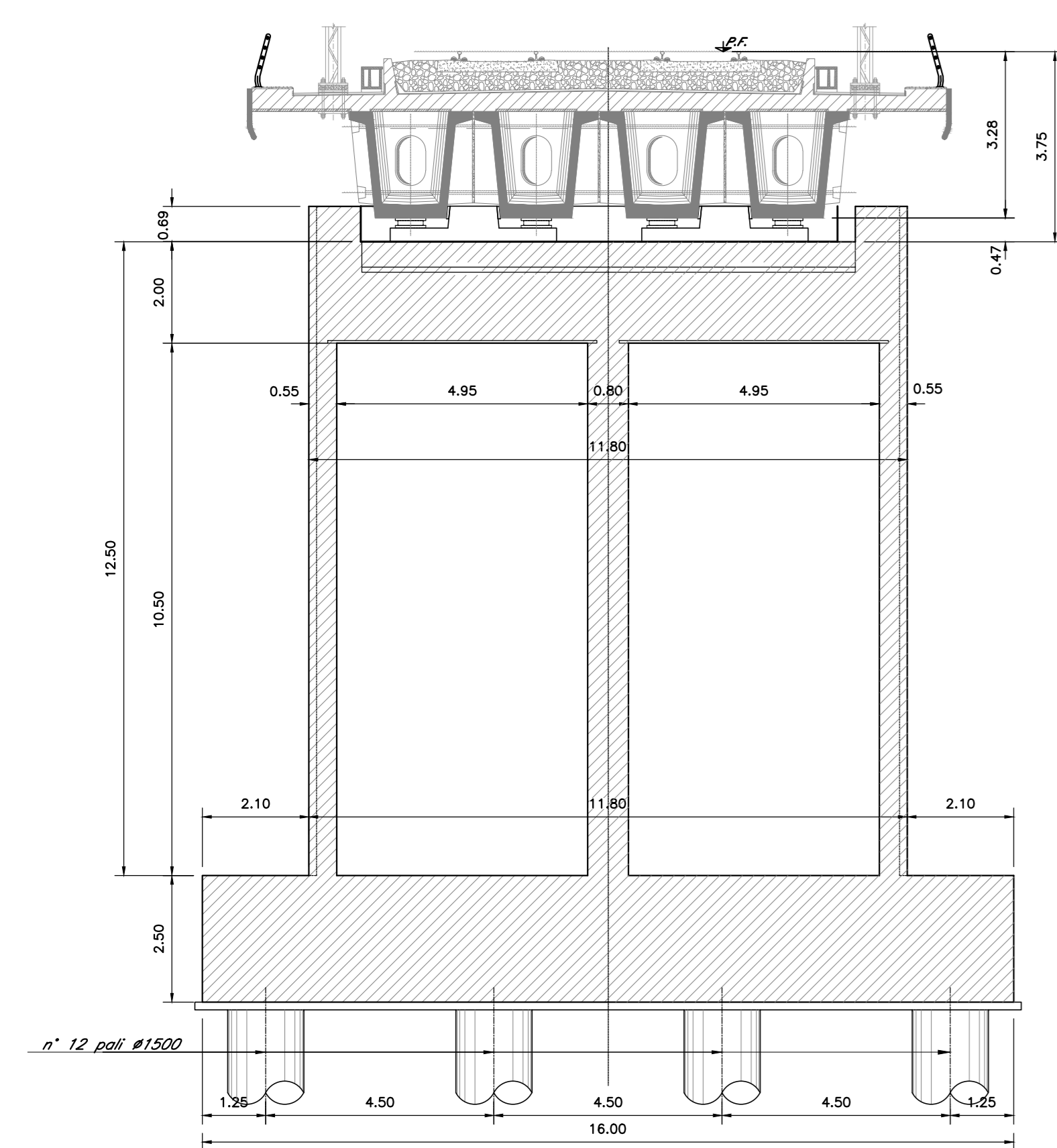
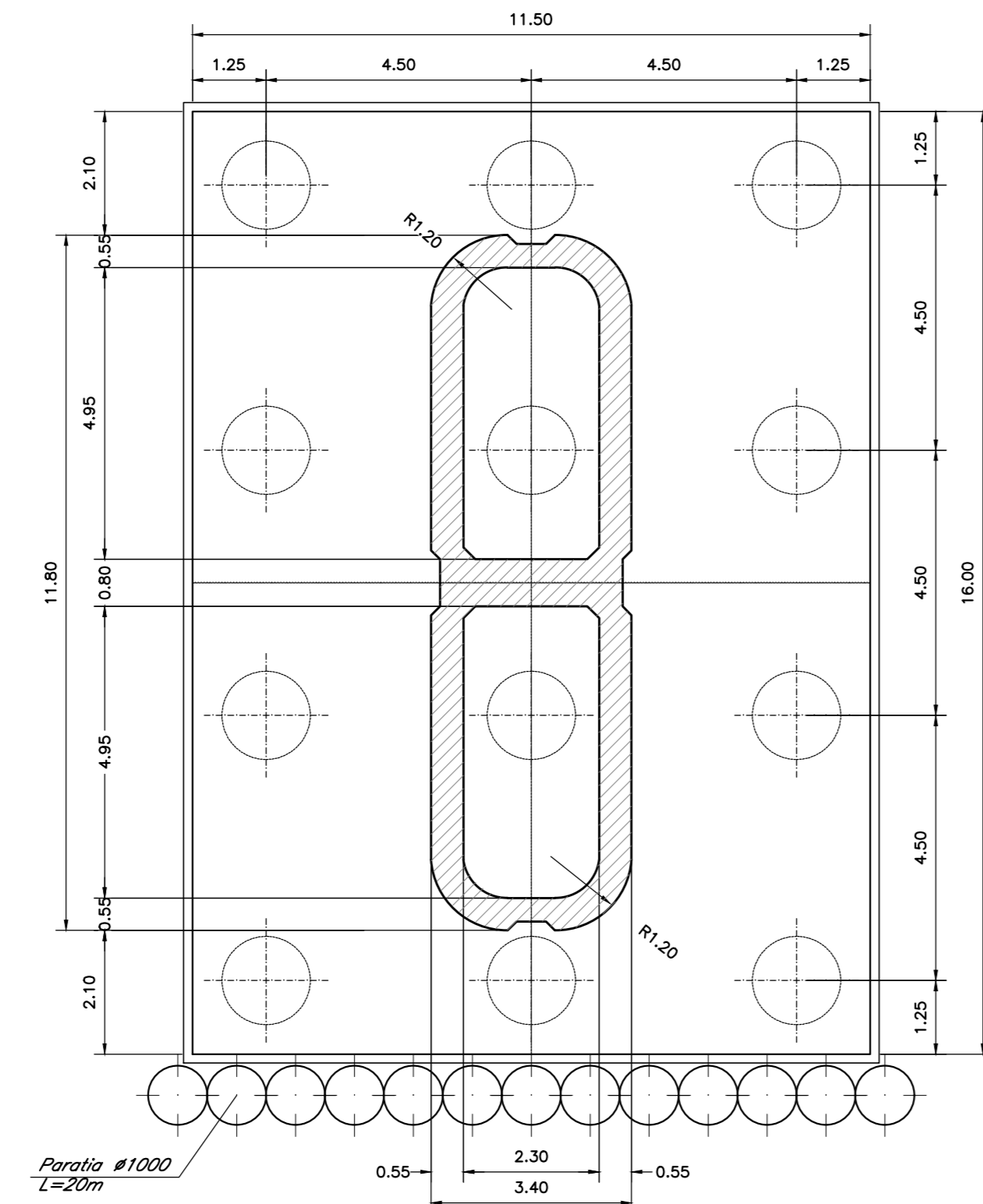


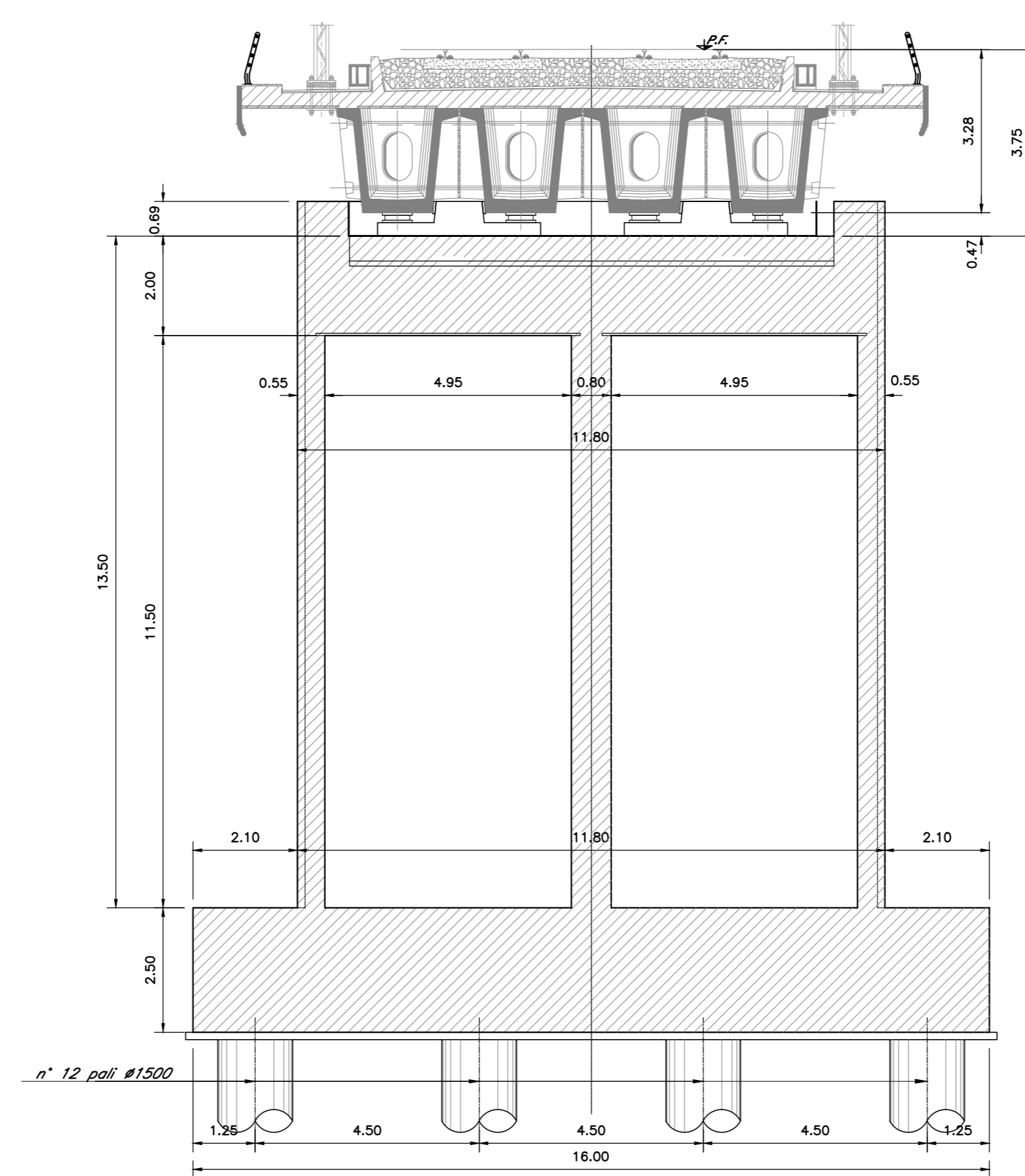
SEZIONE TRASVERSALE P1
Scala 1:100



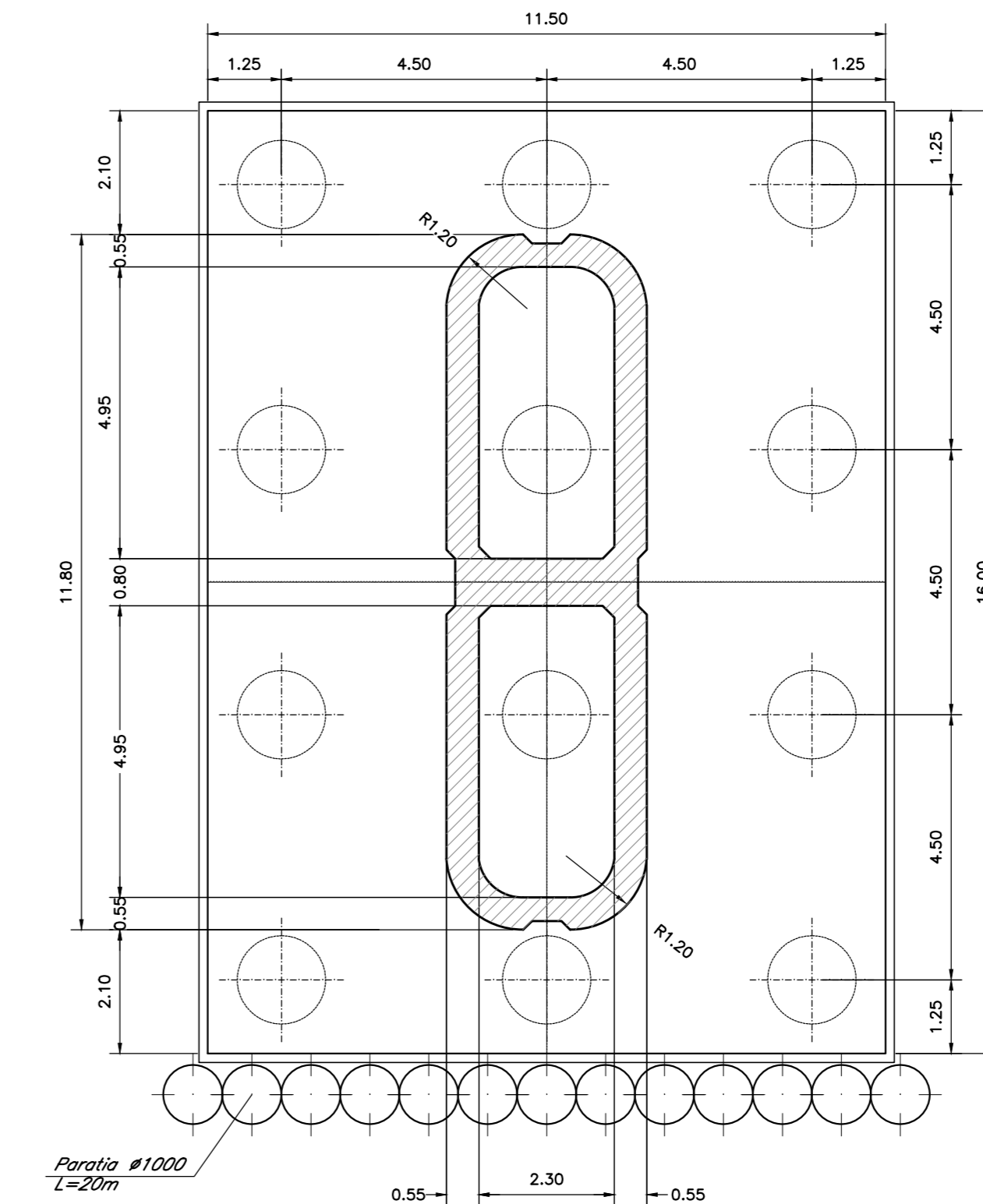
PIANTA FONDAZIONE
Scala 1:100



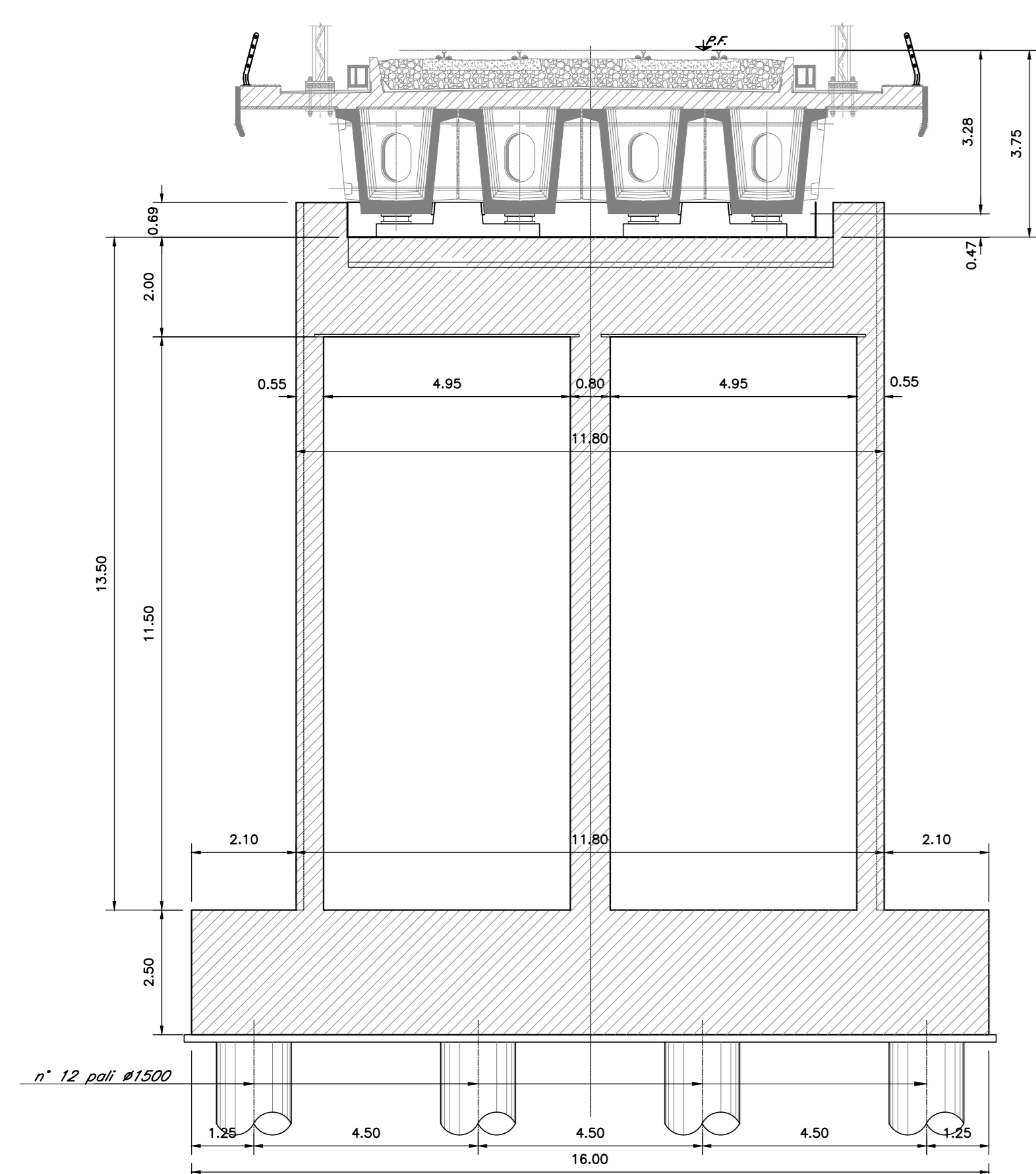
SEZIONE TRASVERSALE P2-P4
Scala 1:100



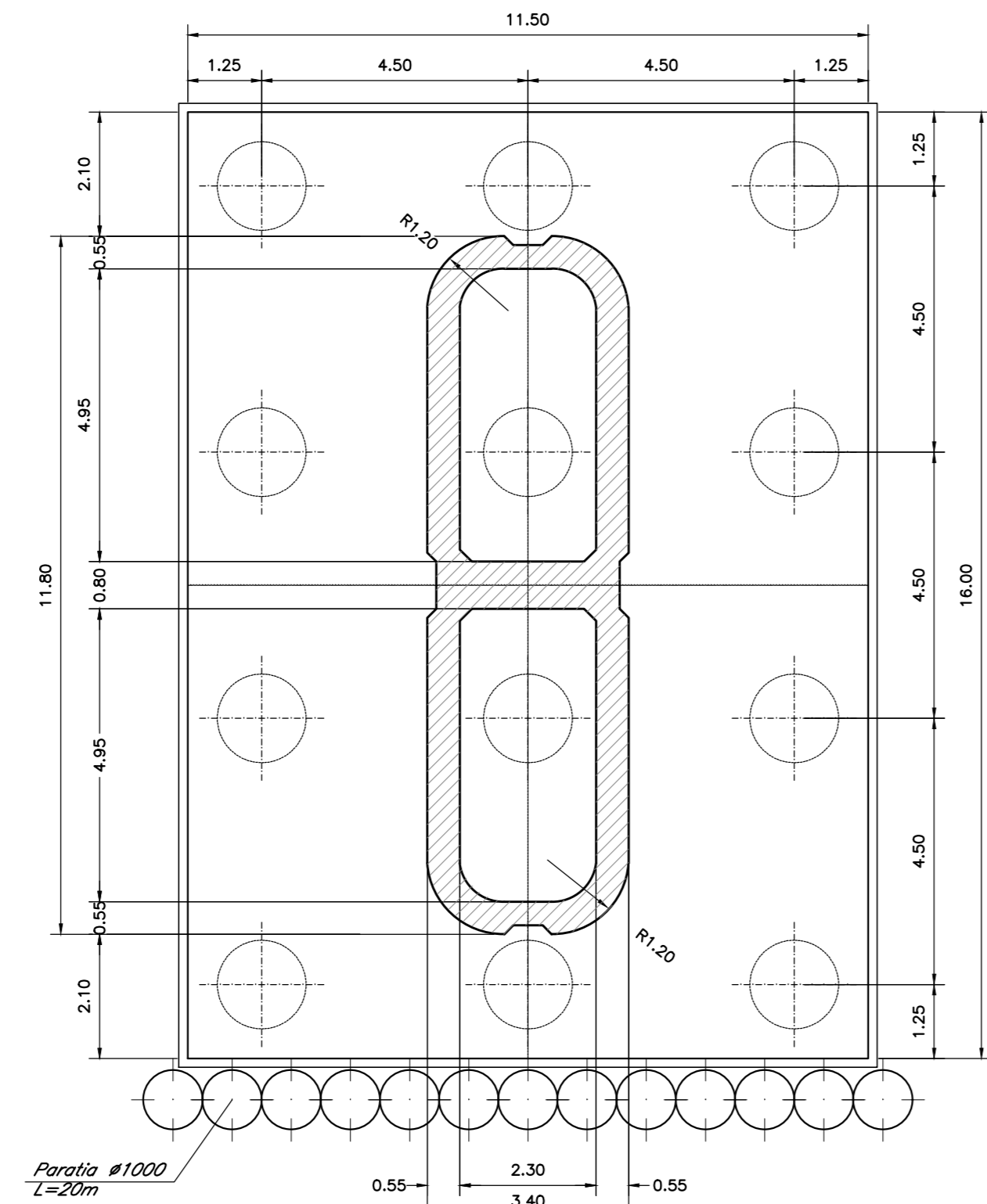
PIANTA FONDAZIONE
Scala 1:100



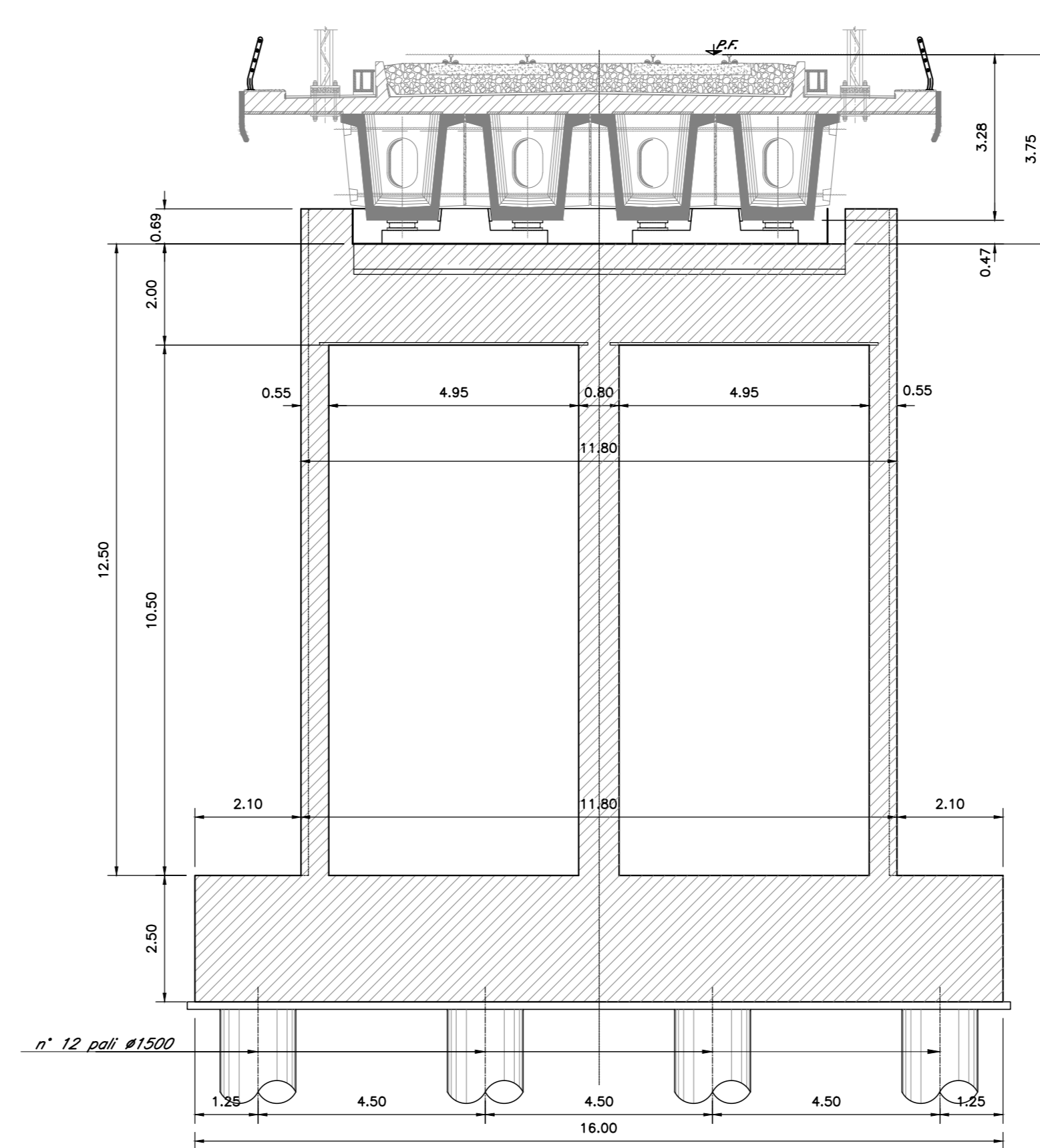
SEZIONE TRASVERSALE P3
Scala 1:100



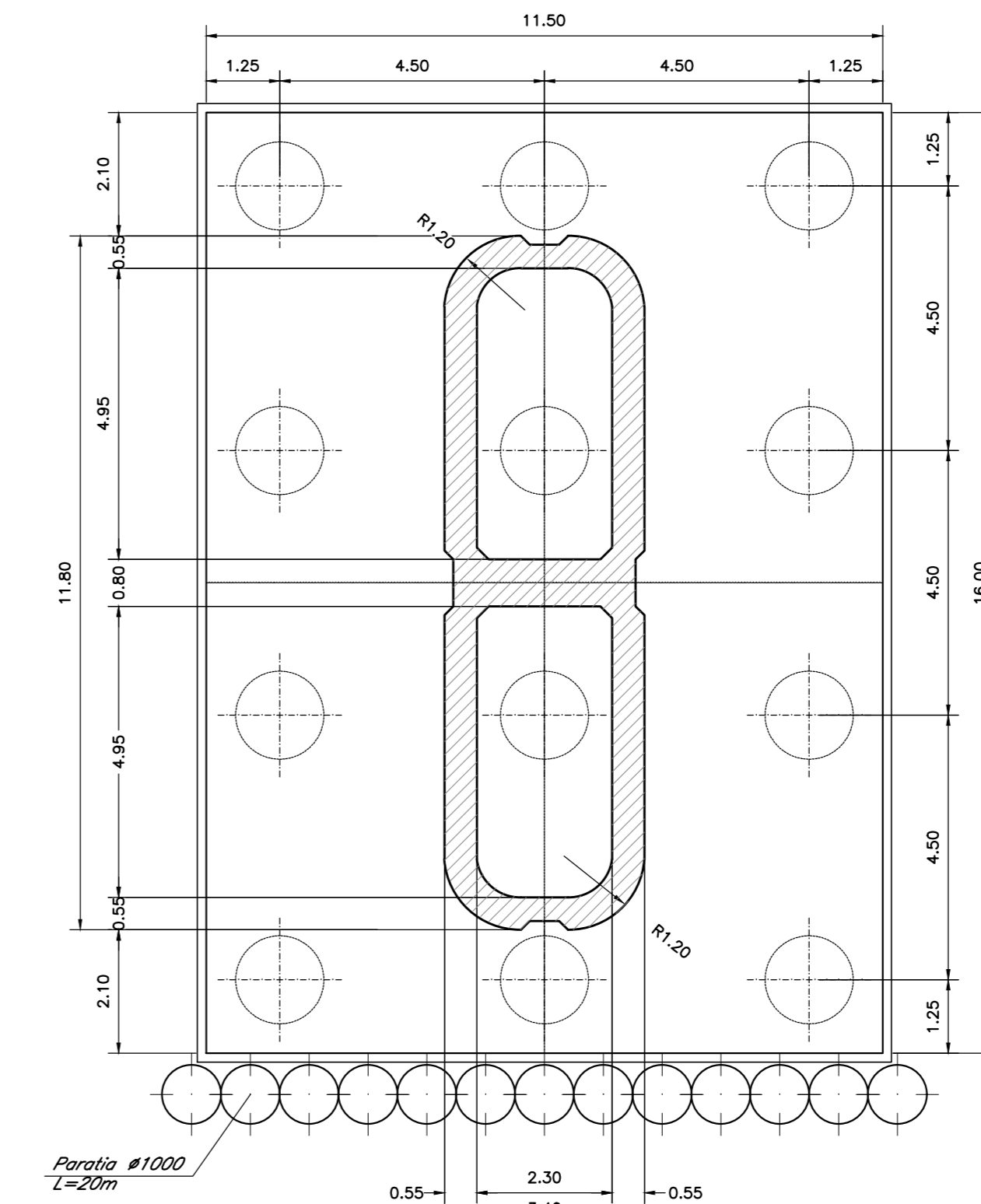
PIANTA FONDAZIONE
Scala 1:100



SEZIONE TRASVERSALE P5
Scala 1:100



PIANTA FONDAZIONE
Scala 1:100



DISEGNI DI RIFERIMENTO	
DESCRIZIONE	CODICE
Tabella materiali generale	IA9700R29TT0C000001A
Relazione tecnico descrittiva	IA9700R09ROV000001A

NOTE GENERALI	
1) TUTTE LE QUOTE SONO ESPRESSE IN m s.l.m.	
2) TUTTE LE DIMENSIONI SONO ESPRESSE IN m SALVO diversamente specificato	
3) IL TRACCIATO DEL VIADOTTO DOVRÀ ESSERE REALIZZATO SULLA BASE DEI TRACCIATI PLANO-ALTIMETRICI E DEI PROFILI LONGITUDINALI IN ULTIMA REVISIONE.	
4) PER LO SVILUPPO DELLE MISURE EFFETTIVE TENERE CONTO DELLA LIVELLETTA LONGITUDINALE E DELL'EFFETTO CONTROMONTA.	
5) TUTTE LE QUOTE RIPORTATE SONO IN ASSE TRACCIATO	

COMMITTENTE:

PROGETTAZIONE:

**DIREZIONE TECNICA
U.O. OPERE CIVILI**

PROGETTO DI FATTIBILITA' TECNICA ECONOMICA

**VELOCIZZAZIONE DELLA LINEA ROMA - PESCARA
RADDOPIO FERROVIARIO TRATTA SCAFA - MANOPPELLO
(LOTTO 2)**

VI24 - Viadotto ferroviario da pk 0+800,00 a pk 0+950,00
Pianta, prospetto, e sezioni - Tav. 2

SCALA:

COMMESSA	LOTTO	FASE	ENTE	TIPO DOC.	OPERA/DISCIPLINA	PROGR.	REV.
IA97	00	R	09	PZ	VI2400	002	A

Revis.	Descrizione	Redatto	Data	Verificato	Data	Approvato	Data	Autorizzato	Data
A	Emissione definitiva	P. Luciani	Agosto 2021	A. Ferri	Agosto 2021	T. Paoletti	Agosto 2021	A. Vittozzi	Agosto 2021

File: I48700R09PZV02400002A.dwg n. Elab.: