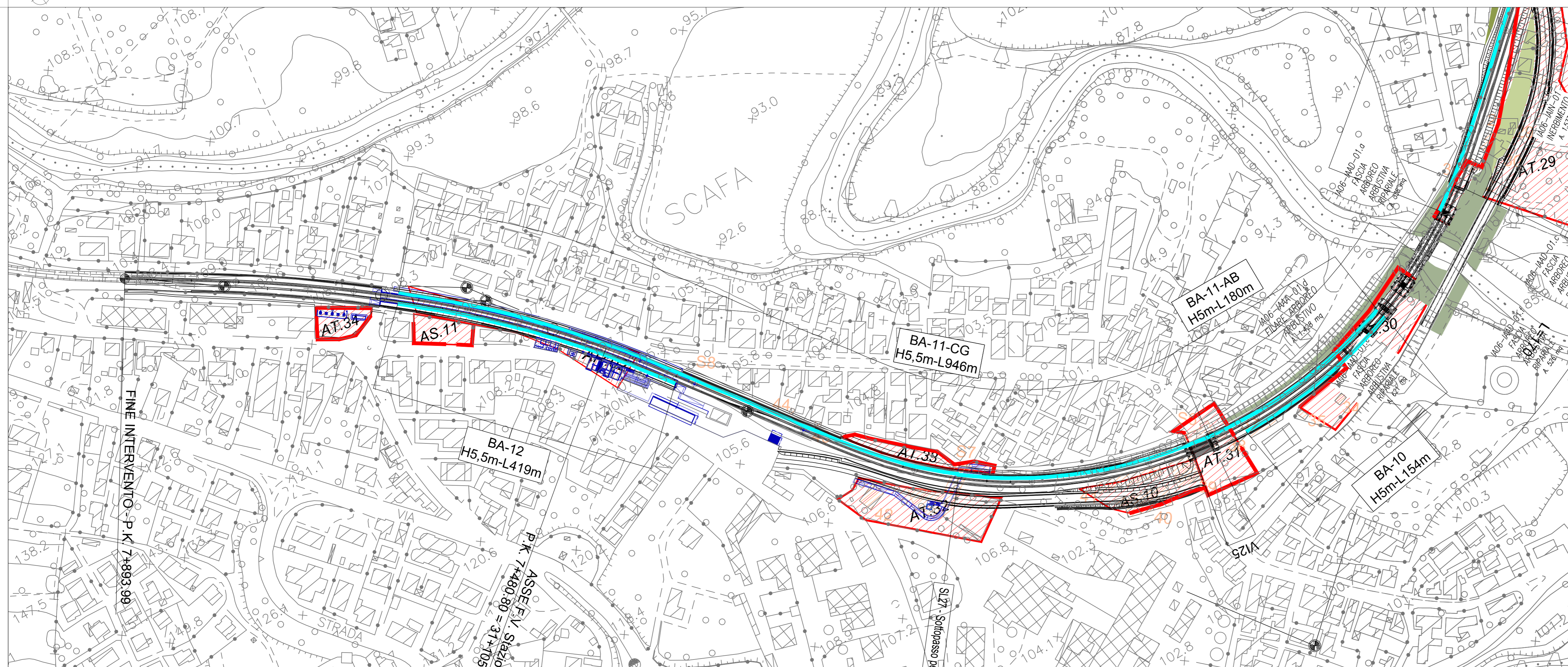


TRATTO E- CARTA DI SINTESI DELLE MISURE DI TUTELA DEL TERRITORIO



TRATTO F- CARTA DI SINTESI DELLE MISURE DI TUTELA DEL TERRITORIO

LEGENDA

TRACCIATO DI PROGETTO

- Demolizioni
- Tracciato ferroviario
- Nuova viabilità
- Opere connesse
- Aree di ripristino

OPERE A VERDE

INTERVENTI DI INERBIMENTO PAESAGGISTICO E AMBIENTALE

- IAIN - Inerbimento
- IA05 - Filare arboreo arbustivo
- IA06 - Fascia arboreo arbustivo
- IA07 - Fascia arborea arbustiva ripariale

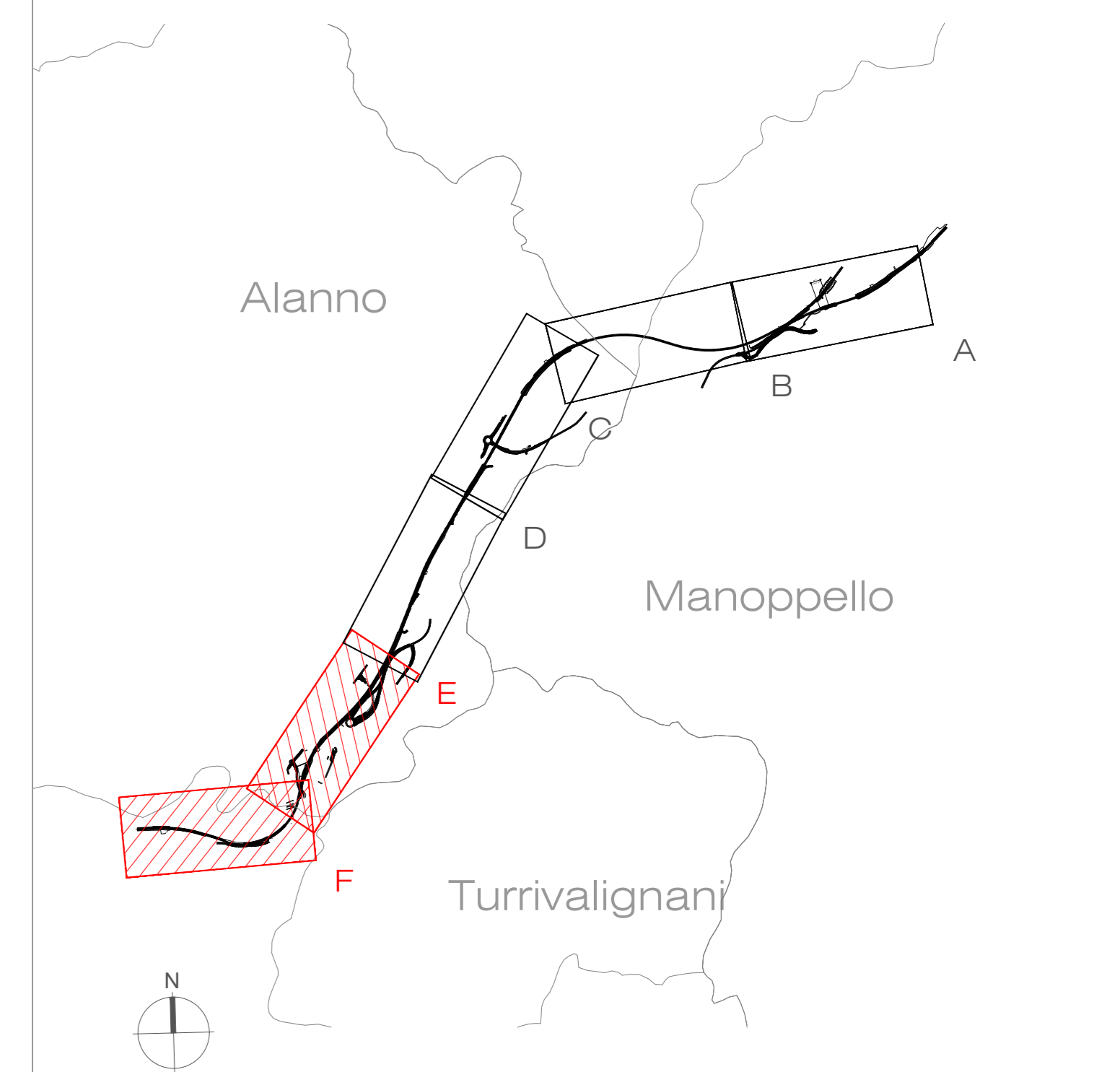
INTERVENTI IN AREE UMIDE

- Barriere antirumore
- Barriere antirumore mobili di cantiere (h=3m)
- Barriere antirumore fisse di cantiere (h=5m)

MISURE DI TUTELA IDRAULICA

- Sistemazioni idrauliche

KEY PLAN



0 100 200 m

COMMITTENTE:



PROGETTAZIONE:



DIREZIONE TECNICA

U.O. ARCHITETTURA, AMBIENTE E TERRITORIO  
S.O. AMBIENTE

PROGETTO DI FATTIBILITA' TECNICA ECONOMICA

VELOCIZZAZIONE DELLA LINEA ROMA - PESCARA  
RADDOPPIO FERROVIARIO TRATTA MANOPPELLO - SCAFA  
LOTTO 2

Relazione Paesaggistica ai sensi del DPCM 12.12.2005

Carta di sintesi delle misure di tutela del territorio 3/3

SCALA :  
1: 2.000

COMMESSA	LOTTO	FASE	ENTE	TIPO DOC.	OPERA/DISCIPLINA	PROGR.	REV.
IA97	00	R	22	N6	IM0002	003	B

Rev.	Descrizione	Redatto	Data	Verificato	Data	Approvato	Data	Autorizzato Data
A	Emissione esecutiva	M. Mula	Settembre 2021	F. Demarini L. Colacicco	Settembre 2021	T. Paletti	Settembre 2021	C. E. Bolani Novembre 2021
B	Revisione a seguito richieste RFI	M. Mula	Novembre 2021	F. Demarini L. Colacicco G. Dajelli	Novembre 2021	T. Paletti	Novembre 2021	ITAFERR S.p.A. Dott. C. E. Bolani Dott. M. Mula Dott. F. Demarini Dott. L. Colacicco Dott. G. Dajelli Dott. T. Paletti Dott. C. E. Bolani