

ALLINEAMENTI DEL TRACCIATO DELLA CONDOTTA

SISTEMA DI COORDINATE GAUSS-BONGA

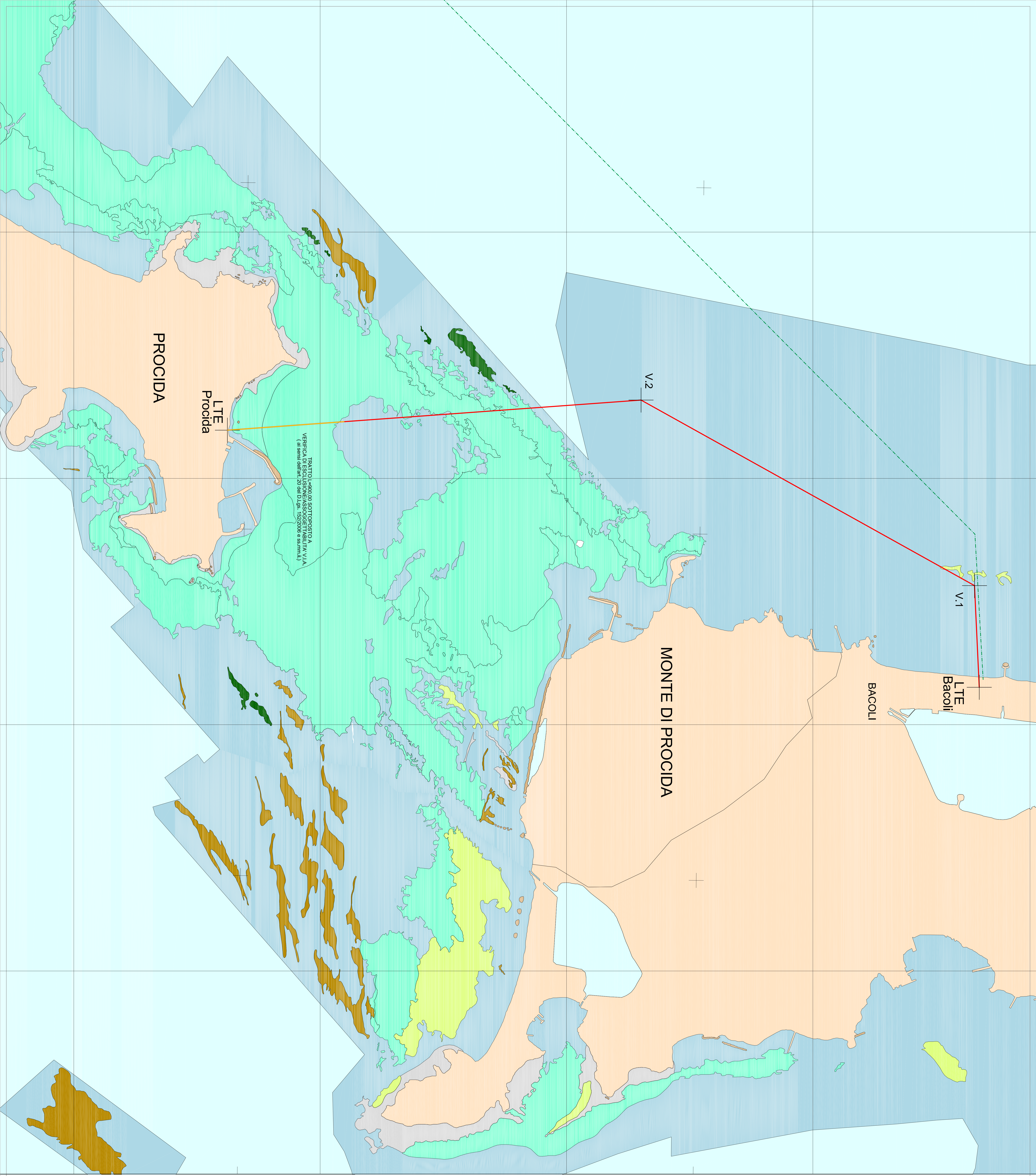
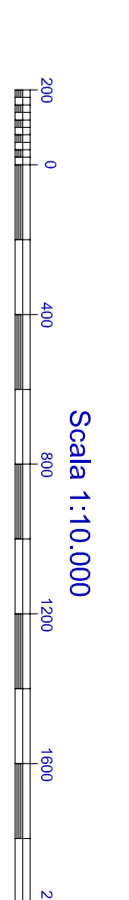
PUNTI	COORDINATE	DISTANZE	AZIMUTHI	RAZGADI				
	EST	NORD	LONGITUDINE	PARTIZALI	CUMULATE			
TE BACOLI	2438872,280	4518132,070	14° 02' 28,624"	49° 49' 13,947"	824,000	824,000	19° 49'	3
TE V.1	2438870,800	4518132,000	14° 02' 16,844"	49° 49' 12,435"	3,200	827,200		3
TE V.1	2438869,787	4518131,540	14° 02' 16,770"	49° 49' 12,369"	3065,447	827,200		3
TE V.2	2437924,436	4518068,703	14° 01' 13,897"	49° 47' 44,118"	3923,332	3923,332	09° 54'	3
TE V.2	2437924,465	4518064,100	14° 01' 13,394"	49° 47' 44,683"	1,742	3925,074		3
LTE PROCIDA	2437926,300	4518247,000	14° 01' 28,817"	49° 45' 52,327"	3386,583	7291,058	17° 00' 08"	

LEGENDA

- CONDOTTA SOTTOMARINA BACOLI-PROCIDA
- TRATTO L-900,00 SOTTOPOSTO A VERIFICA DI ESCLUSIONE/ASSOGGETTABILITA' VIA (ai sensi dell'art. 20 del D.lgs. 152/2006 e ssm.m.li.)
- Condotte Bacoli - Ischia
- Fonderie Mobili
- Scogli
- Rocce
- Blocchi di rocce sparsi
- Praterie di Posidonia oceanica (substrati diversi)
- Matte morte di Posidonia oceanica
- Praterie di Cymodocea nodosa

Sistema di Coordinate

Datum: ROMA M. MARCO 1940  
 Ellissoide: HAYFORD 1924  
 Semi asse maggiore: 6378388,000  
 Schiacciamento: 1/297  
 Proiezione: GAUSS BONGA - FUSO EST  
 Meridiano Centrale: 15° Est  
 Latitudine di Origine: 07 Nord  
 Falso Est: 252000,000  
 Falso Nord: 0,000  
 Fattore di Scala: 0,9996



Comune di  
**PROCIDA**  
 Provincia di Napoli

LEGGE 7/1940 - PROGRAMMA GENERALE DI METEORIZZAZIONE DEL MEZZOGIORNO  
 LEGGE 07/1989 - PROGRAMMA SPECIALE DI METEORIZZAZIONE DEL MEZZOGIORNO  
 DECRETO MINISTERIALE 22/05/1989 N.144  
 DECRETO MINISTERIALE 20/05/1989 N.145

**Realizzazione e Gestione del Sistema di  
 Trasporto e Distribuzione del Gas Metano**

**PROGETTO ESECUTIVO**

Consorzio  
  
 SEDE SOCIALE:  
 VIA A. GARIBOLDI, 38  
 00187 ROMA, ITALIA (SECONDA MANIPOLAZIONE)  
 TEL. 06/53.91111 FAX 06/53.61300

Dott. Ing. Maurizio Averardi  
 maurizioaverardi@progasmetano.com  
 Via Tirabolli, 8593 - 00125 ROMA  
 Dott. Ing. Massimo Bultrici Sesca  
 massimobultrici@progasmetano.com

Edizione  
 VERIFICA DI ESCLUSIONE/ASSOGGETTABILITA' VIA  
 (ai sensi dell'art. 20 del D.lgs. 152/2006 e ssm.m.li.)  
**CARATTERIZZAZIONE POSIDONIA**

Titolo N. **M.07.a** Scala 1:10.000 Foglio N. Foglio  
 Gruppo 2102 Data Ing. Massimo Averardi Data Ing. Massimo Bultrici Sesca  
 Emessa Approvata

4512000 N 40° 46' N 4514000 N 4516000 N 40° 48' N 4518000 N