

COMMITTENTE



PROGETTAZIONE:



**DIREZIONE TECNICA
U.O. ARCHITETTURA, AMBIENTE E TERRITORIO
S.O. AMBIENTE**

PROGETTO FATTIBILITA' TECNICA ECONOMICA

**VELOCIZZAZIONE DELLA LINEA ROMA – PESCARA
RADDOPPIO FERROVIARIO TRATTA MANOPPELLO – SCAFA
LOTTO 2**

Manufatti da demolire per i quali necessita acquisire l'autorizzazione ai sensi dell'art. 21 del D.Lgs 42/2004

SCALA:

-

COMMESSA LOTTO FASE ENTE TIPO DOC. OPERA/DISCIPLINA PROGR. REV.

I A 9 7 0 0 R 2 2 R H I M 0 0 0 0 0 0 3 A

Rev.	Descrizione	Redatto	Data	Verificato	Data	Approvato	Data	Autorizzato Data
A	Emissione Definitiva	T. Capitanio <i>T. Capitanio</i>	Gennaio 2022	G. D'Agostini F. Demarinis L. Colacillo <i>G. D'Agostini</i>	Gennaio 2022	T. Paoletti <i>T. Paoletti</i>	Gennaio 2022	C. Ercolani Gennaio 2022 <i>C. Ercolani</i>

ITALFERR S.p.A.
Dott.ssa Carolina Ercolani
Ordine Agronomo e Agronomo
di Roma, Rieti e Viterbo
02/045

INDICE

1.	PREMESSA.....	3
3.	OPERE D'ARTE OGGETTO DI DEMOLIZIONE, DEMOLIZIONE E RICOSTRUZIONE	4
3.1	FABBRICATI.....	4
3.1.1	<i>Fabbricato 31 al km 6+615.....</i>	4
3.1.2	<i>Fabbricato 38 al km 6+935.....</i>	6
3.1.3	<i>Fabbricato 42 al km 7+215.....</i>	9
3.2	SCAVALCO FERROVIARIO.....	11
3.2.1	<i>Opera puntuale S1.....</i>	11
3.2.2	<i>Opera puntuale S2.....</i>	13
3.2.3	<i>Opera puntuale S5.....</i>	15
3.3	SOTTOPASSO STRADALE	17
3.3.1	<i>Opera puntuale S3.....</i>	21
3.3.2	<i>Opera puntuale S4.....</i>	17
3.3.3	<i>Opera puntuale S6.....</i>	19
3.4	SOTTOPASSO PEDONALE.....	21
3.4.1	<i>Opera puntuale S7.....</i>	23
3.5	MARCIAPIEDE	25
3.5.1	<i>Opera puntuale S8.....</i>	25

1. PREMESSA

La presente relazione costituisce la documentazione descrittiva dei manufatti da demolire ovvero da demolire e ricostruire, nell'ambito della realizzazione del progetto di fattibilità tecnico economica Lotto 2 della tratta Interporto d'Abruzzo – Manoppello, realizzato nell'ambito della velocizzazione della linea Roma – Pescara che necessitano di autorizzazione ai sensi dell'art.21 del D.Lgs 42/2004.

Avendo effettuato un'analisi preliminare volta a considerare le opere la cui esecuzione risale ad oltre settanta anni, ovvero le opere risultanti vincolate ai sensi dell'art.10 "Beni culturali" del DLgs 42/2004, la relazione riporta la suddetta fattispecie di manufatti, con la loro localizzazione, una breve descrizione tecnica e idonea rappresentazione fotografica, suddivisa per opere d'arte e per edifici\fabbricati.

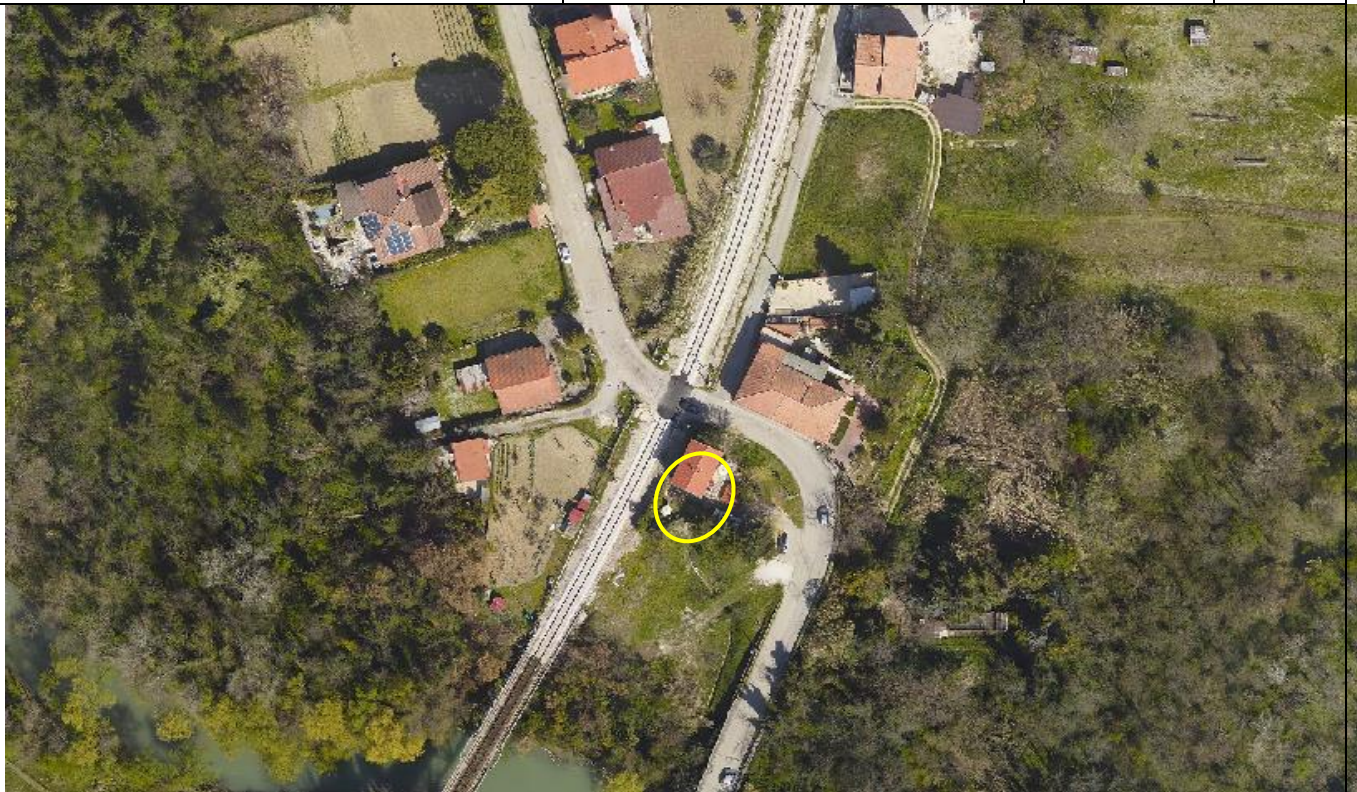
Manufatti da demolire per i quali necessita acquisire l'autorizzazione ai sensi dell'art. 21 del D.Lgs 42/2004

COMMESSA	LOTTO	CODIFICA	DOCUMENTO	REV.	FOGLIO
IA97	00 R 22	RH	IM0000 001	A	4 di 26

2. OPERE D'ARTE OGGETTO DI DEMOLIZIONE, DEMOLIZIONE E RICOSTRUZIONE

2.1 FABBRICATI

2.1.1 Fabbricato 31 al km 6+615

LOCALIZZAZIONE			
LINEA FERROVIARIA	ROMA - PESCARA		
TRATTA o STAZIONE	INTERPORTO D'ABRUZZO – MANOPPELLO, Lotto2		
COMUNE	ALANNO		
PROGRESSIVA CHILOMETRICA [Km.]	6+615	N° BINARI	1
			
<p>Fig. 41 - Vista planimetrica Fabbricati 31</p>			

Manufatti da demolire per i quali necessita acquisire l'autorizzazione ai sensi dell'art. 21 del D.Lgs 42/2004

COMMESSA	LOTTO	CODIFICA	DOCUMENTO	REV.	FOGLIO
IA97	00 R 22	RH	IM0000 001	A	5 di 26



Vista Fabbricato 31

DESCRIZIONE GENERALE DELL'OPERA

<u>AVVENUTA DICHIARAZIONE DELL'INTERESSE CULTURALE (PARTE SECONDA DLGS 42/2004)</u>	NO
<u>TIPOLOGIA D'OPERA</u>	edificio residenziale su 2 piani
<u>TIPO DI STRUTTURA</u>	mista

CARATTERISTICHE GEOMETRICHE DELL'OPERA

Numero delle arcate o travate uguali: 0

Luce netta delle singole arcate impalcature o travate: non pertinente, sup. 94 m² e volume pari a 940 m³

TIPOLOGIA STRUTTURALE E MATERIALI

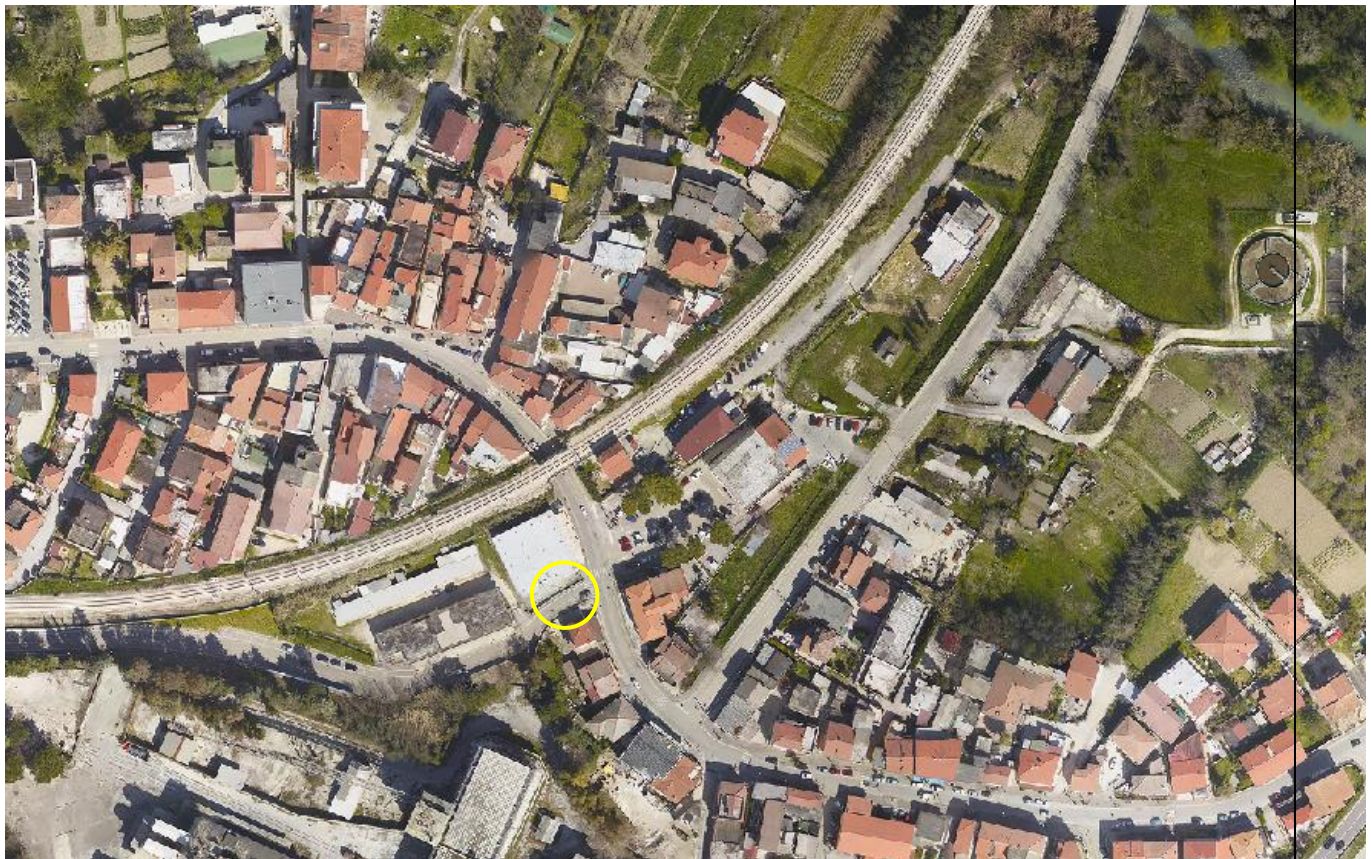
Il presente fabbricato risulta essere un edificio residenziale che si sviluppa su 2 piani. L'occupazione planimetrica ha uno sviluppo totale pari a 94 m² con un volume pari a 940 m³.

Manufatti da demolire per i quali necessita acquisire l'autorizzazione ai sensi dell'art. 21 del D.Lgs 42/2004

COMMESSA	LOTTO	CODIFICA	DOCUMENTO	REV.	FOGLIO
IA97	00 R 22	RH	IM0000 001	A	6 di 26

2.1.2 Fabbricato 38 al km 6+935

LOCALIZZAZIONE			
LINEA FERROVIARIA	ROMA - PESCARA		
TRATTA o STAZIONE	INTERPORTO D'ABRUZZO – MANOPPELLO, Lotto2		
COMUNE	ALANNO		
PROGRESSIVA CHILOMETRICA [Km.]	6+935	N° BINARI	1



Vista planimetrica Fabbricato 38

Manufatti da demolire per i quali necessita acquisire l'autorizzazione ai sensi dell'art. 21 del D.Lgs 42/2004

COMMESSA	LOTTO	CODIFICA	DOCUMENTO	REV.	FOGLIO
IA97	00 R 22	RH	IM0000 001	A	7 di 26



Vista Fabbricato 38

DESCRIZIONE GENERALE DELL'OPERA

<u>AVVENUTA DICHIARAZIONE DELL'INTERESSE CULTURALE (PARTE SECONDA DLGS 42/2004)</u>	NO
<u>TIPOLOGIA D'OPERA</u>	edificio residenziale su 2 piani
<u>TIPO DI STRUTTURA</u>	mista

CARATTERISTICHE GEOMETRICHE DELL'OPERA

Numero delle arcate o travate uguali: 0

Luce netta delle singole arcate impalcature o travate: non pertinente, sup. 75 m2 e volume pari a 525 m3.

TIPOLOGIA STRUTTURALE E MATERIALI

Manufatti da demolire per i quali necessita acquisire
l'autorizzazione ai sensi dell'art. 21 del D.Lgs 42/2004

COMMESSA	LOTTO	CODIFICA	DOCUMENTO	REV.	FOGLIO
IA97	00 R 22	RH	IM0000 001	A	8 di 26

Il presente fabbricato risulta essere un edificio residenziale che si sviluppa su 2 piani. L'occupazione planimetrica ha uno sviluppo pari a 75 m² con un volume pari a 525 m³.

Manufatti da demolire per i quali necessita acquisire l'autorizzazione ai sensi dell'art. 21 del D.Lgs 42/2004

COMMESSA	LOTTO	CODIFICA	DOCUMENTO	REV.	FOGLIO
IA97	00 R 22	RH	IM0000 001	A	9 di 26

2.1.3 Fabbricato 42 al km 7+215

LOCALIZZAZIONE			
LINEA FERROVIARIA	ROMA - PESCARA		
TRATTA o STAZIONE	INTERPORTO D'ABRUZZO – MANOPPELLO, Lotto2		
COMUNE	ALANNO		
PROGRESSIVA CHILOMETRICA [Km.]	6+935	N° BINARI	1



Vista planimetrica Fabbricati 42

Manufatti da demolire per i quali necessita acquisire l'autorizzazione ai sensi dell'art. 21 del D.Lgs 42/2004

COMMESSA	LOTTO	CODIFICA	DOCUMENTO	REV.	FOGLIO
IA97	00 R 22	RH	IM0000 001	A	10 di 26



Vista Fabbricati 42

DESCRIZIONE GENERALE DELL'OPERA

<u>AVVENUTA DICHIARAZIONE DELL'INTERESSE CULTURALE (PARTE SECONDA DLGS 42/2004)</u>	NO
<u>TIPOLOGIA D'OPERA</u>	edificio residenziale su 2 piani
<u>TIPO DI STRUTTURA</u>	mista

CARATTERISTICHE GEOMETRICHE DELL'OPERA

Numero delle arcate o travate uguali: 0

Luce netta delle singole arcate impalcature o travate: non pertinente, sup.. 222 m² e volume pari a 1887 m³

TIPOLOGIA STRUTTURALE E MATERIALI

Il presente fabbricato risulta essere un edificio residenziale che si sviluppa su 2 piani. L'occupazione planimetrica ha uno sviluppo pari a 222 m² con un volume pari a 1887 m³.

Manufatti da demolire per i quali necessita acquisire l'autorizzazione ai sensi dell'art. 21 del D.Lgs 42/2004

COMMESSA	LOTTO	CODIFICA	DOCUMENTO	REV.	FOGLIO
IA97	00 R 22	RH	IM0000 001	A	11 di 26

2.2 SCAVALCO FERROVIARIO

2.2.1 Opera puntuale S1

LOCALIZZAZIONE			
LINEA FERROVIARIA	ROMA - PESCARA		
TRATTA o STAZIONE	INTERPORTO D'ABRUZZO – MANOPPELLO, Lotto2		
COMUNE	MANOPELLO		
PROGRESSIVA CHILOMETRICA [Km.]	1+143	N° BINARI	1



Vista planimetrica – Opera puntuale S1

Manufatti da demolire per i quali necessita acquisire l'autorizzazione ai sensi dell'art. 21 del D.Lgs 42/2004

COMMESSA	LOTTO	CODIFICA	DOCUMENTO	REV.	FOGLIO
IA97	00 R 22	RH	IM0000 001	A	12 di 26



Vista 1 – Opera puntuale S1

DESCRIZIONE GENERALE DELL'OPERA

<u>AVVENUTA DICHIARAZIONE DELL'INTERESSE CULTURALE (PARTE SECONDA DLGS 42/2004)</u>	NO
<u>TIPOLOGIA D'OPERA</u>	Scavalco ferroviario
<u>TIPO DI STRUTTURA</u>	conglomerato cementizio ed acciaio

CARATTERISTICHE GEOMETRICHE DELL'OPERA

Numero delle arcate o travate uguali: 0

Luce netta delle singole arcate impalcature o travate: conglomerato cementizio ed acciaio

TIPOLOGIA STRUTTURALE E MATERIALI

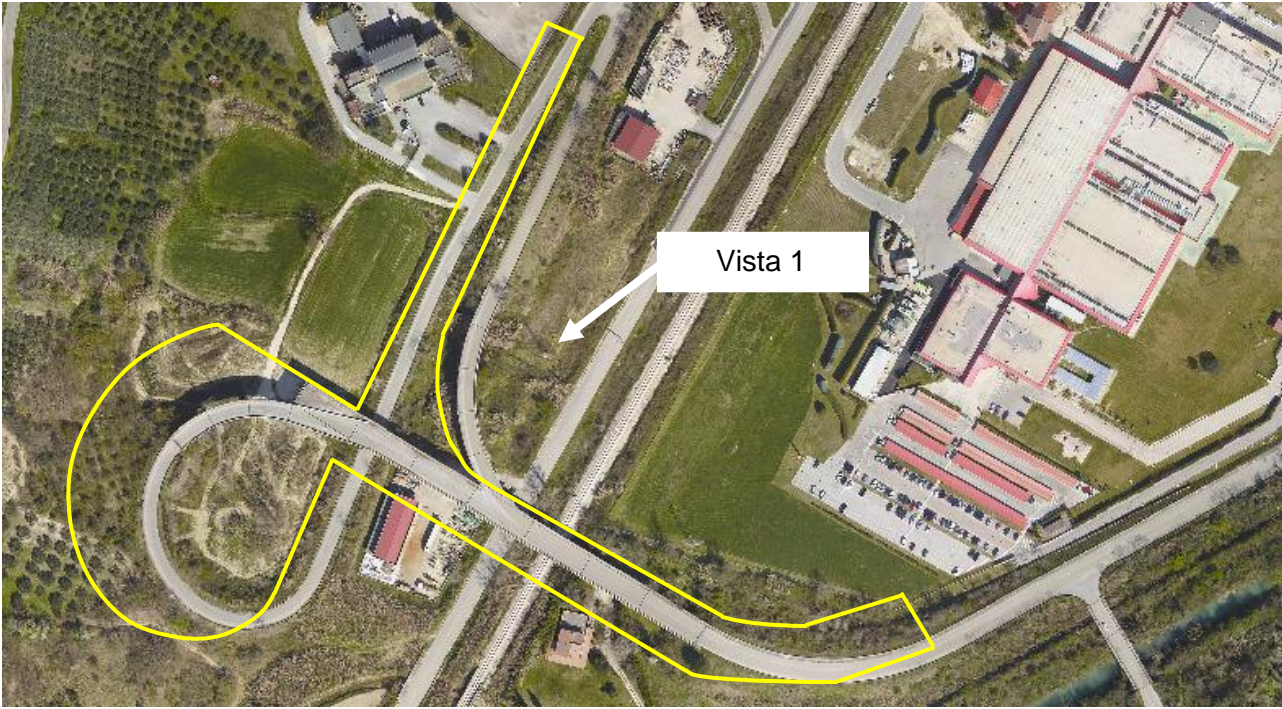
Scavalco ferroviario per SS5 in conglomerato cementizio ed acciaio ed in rilevato. Tale scavalco risulta esser composto da rampe di accesso su ambedue i lati realizzati in rilevato e da un impalcato di scavalco in misto calcestruzzo acciaio poggiante su elementi in conglomerato cementizio armato.

Manufatti da demolire per i quali necessita acquisire l'autorizzazione ai sensi dell'art. 21 del D.Lgs 42/2004

COMMESSA	LOTTO	CODIFICA	DOCUMENTO	REV.	FOGLIO
IA97	00 R 22	RH	IM0000 001	A	13 di 26

2.2.2 Opera puntuale S2

LOCALIZZAZIONE			
LINEA FERROVIARIA	ROMA - PESCARA		
TRATTA o STAZIONE	INTERPORTO D'ABRUZZO – MANOPPELLO, Lotto2		
COMUNE	ALANNO		
PROGRESSIVA CHILOMETRICA [Km.]	3+814	N° BINARI	1



Vista 1

Vista planimetrica – Opera puntuale S2

Manufatti da demolire per i quali necessita acquisire l'autorizzazione ai sensi dell'art. 21 del D.Lgs 42/2004

COMMESSA	LOTTO	CODIFICA	DOCUMENTO	REV.	FOGLIO
IA97	00 R 22	RH	IM0000 001	A	14 di 26



– Vista 1 – Opera puntuale S2

DESCRIZIONE GENERALE DELL'OPERA

AVVENUTA DICHIARAZIONE DELL'INTERESSE CULTURALE (PARTE SECONDA DLGS 42/2004)

NO

TIPOLOGIA D'OPERA

Scavalco ferroviario

TIPO DI STRUTTURA

conglomerato cementizio ed acciaio

CARATTERISTICHE GEOMETRICHE DELL'OPERA

Numero delle arcate o travate uguali: 0

Luce netta delle singole arcate impalcature o travate: conglomerato cementizio ed acciaio

TIPOLOGIA STRUTTURALE E MATERIALI

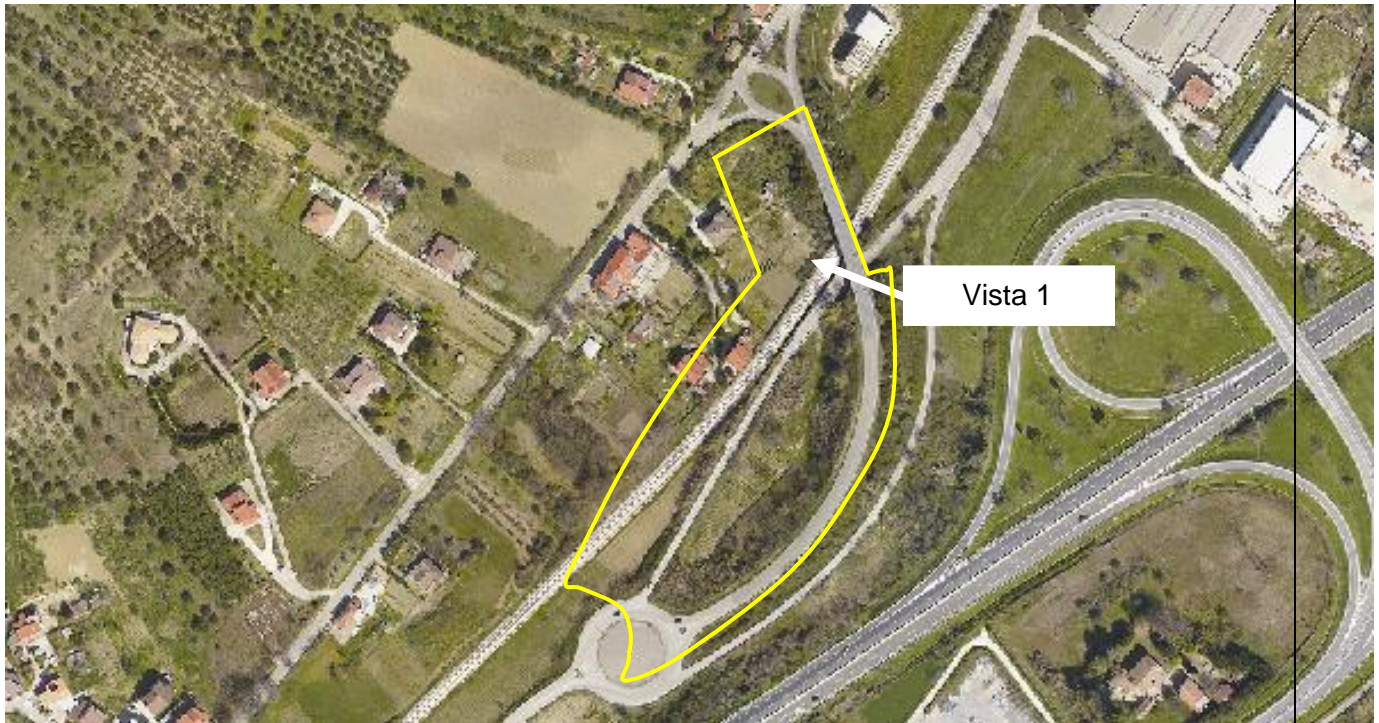
Scavalco ferroviario su viale del Lavoro in conglomerato cementizio ed acciaio ed in rilevato. Risulta esser composto da rampe di accesso su ambedue i lati realizzati in rilevato e da un impalcato di scavalco in misto calcestruzzo acciaio poggiante su elementi in conglomerato cementizio armato.

Manufatti da demolire per i quali necessita acquisire l'autorizzazione ai sensi dell'art. 21 del D.Lgs 42/2004

COMMESSA	LOTTO	CODIFICA	DOCUMENTO	REV.	FOGLIO
IA97	00 R 22	RH	IM0000 001	A	15 di 26

2.2.3 Opera puntuale S5

LOCALIZZAZIONE			
LINEA FERROVIARIA	ROMA - PESCARA		
TRATTA o STAZIONE	INTERPORTO D'ABRUZZO – MANOPPELLO, Lotto2		
COMUNE	ALANNO		
PROGRESSIVA CHILOMETRICA [Km.]	5+685	N° BINARI	1



Vista planimetrica – Opera puntuale S5

Manufatti da demolire per i quali necessita acquisire l'autorizzazione ai sensi dell'art. 21 del D.Lgs 42/2004

COMMESSA	LOTTO	CODIFICA	DOCUMENTO	REV.	FOGLIO
IA97	00 R 22	RH	IM0000 001	A	16 di 26



Vista 1 – Opera puntuale S5

DESCRIZIONE GENERALE DELL'OPERA

AVVENUTA DICHIARAZIONE DELL'INTERESSE CULTURALE (PARTE SECONDA DLGS 42/2004)	NO
TIPOLOGIA D'OPERA	Sovrappasso carrabile
TIPO DI STRUTTURA	conglomerato cementizio ed acciaio

CARATTERISTICHE GEOMETRICHE DELL'OPERA

Numero delle arcate o travate uguali: 0

Luce netta delle singole arcate impalcature o travate: conglomerato cementizio ed acciaio

TIPOLOGIA STRUTTURALE E MATERIALI

Sovrappasso carrabile in conglomerato cementizio ed acciaio e strada Via Fiume Pescara.

Manufatti da demolire per i quali necessita acquisire l'autorizzazione ai sensi dell'art. 21 del D.Lgs 42/2004

COMMESSA	LOTTO	CODIFICA	DOCUMENTO	REV.	FOGLIO
IA97	00 R 22	RH	IM0000 001	A	17 di 26

2.3 SOTTOPASSO STRADALE

2.3.1 Opera puntuale S4

<u>LOCALIZZAZIONE</u>			
LINEA FERROVIARIA	ROMA - PESCARA		
TRATTA o STAZIONE	INTERPORTO D'ABRUZZO – MANOPPELLO, Lotto2		
COMUNE	ALANNO		
PROGRESSIVA CHILOMETRICA [Km.]	4+800	N° BINARI	1



Fig. 68 – Vista planimetrica – Opera puntuale S4

Manufatti da demolire per i quali necessita acquisire l'autorizzazione ai sensi dell'art. 21 del D.Lgs 42/2004

COMMESSA	LOTTO	CODIFICA	DOCUMENTO	REV.	FOGLIO
IA97	00 R 22	RH	IM0000 001	A	18 di 26



Fig. 69 – Vista 1 – Opera puntuale S4

DESCRIZIONE GENERALE DELL'OPERA

<u>AVVENUTA DICHIARAZIONE DELL'INTERESSE CULTURALE (PARTE SECONDA DLGS 42/2004)</u>	NO
<u>TIPOLOGIA D'OPERA</u>	Sottopasso stradale
<u>TIPO DI STRUTTURA</u>	conglomerato cementizio ed acciaio

CARATTERISTICHE GEOMETRICHE DELL'OPERA

Numero delle arcate o travate uguali: 0

Luce netta delle singole arcate impalcature o travate: conglomerato cementizio ed acciaio

TIPOLOGIA STRUTTURALE E MATERIALI

Sottopasso stradale di via Matilde Serao in conglomerato cementizio ed acciaio caratterizzato da un'altezza netta di 4,00m.

Manufatti da demolire per i quali necessita acquisire l'autorizzazione ai sensi dell'art. 21 del D.Lgs 42/2004

COMMESSA	LOTTO	CODIFICA	DOCUMENTO	REV.	FOGLIO
IA97	00 R 22	RH	IM0000 001	A	19 di 26

2.3.2 Opera puntuale S6

LOCALIZZAZIONE			
LINEA FERROVIARIA	ROMA - PESCARA		
TRATTA o STAZIONE	INTERPORTO D'ABRUZZO – MANOPPELLO, Lotto2		
COMUNE	ALANNO		
PROGRESSIVA CHILOMETRICA [Km.]	6+395	N° BINARI	1



Fig. 72 – Vista planimetrica – Opera puntuale S6

Manufatti da demolire per i quali necessita acquisire l'autorizzazione ai sensi dell'art. 21 del D.Lgs 42/2004

COMMESSA	LOTTO	CODIFICA	DOCUMENTO	REV.	FOGLIO
IA97	00 R 22	RH	IM0000 001	A	20 di 26



Fig. 73 – Vista 1 – Opera puntuale S6

DESCRIZIONE GENERALE DELL'OPERA

<u>AVVENUTA DICHIARAZIONE DELL'INTERESSE CULTURALE (PARTE SECONDA DLGS 42/2004)</u>	NO
<u>TIPOLOGIA D'OPERA</u>	Sottopasso stradale
<u>TIPO DI STRUTTURA</u>	conglomerato cementizio ed acciaio

CARATTERISTICHE GEOMETRICHE DELL'OPERA

Numero delle arcate o travate uguali: 0

Luce netta delle singole arcate impalcature o travate: conglomerato cementizio ed acciaio

TIPOLOGIA STRUTTURALE E MATERIALI

Sovrappasso carrabile in conglomerato cementizio ed acciaio e strada Via Fiume Pescara.

Manufatti da demolire per i quali necessita acquisire l'autorizzazione ai sensi dell'art. 21 del D.Lgs 42/2004

COMMESSA	LOTTO	CODIFICA	DOCUMENTO	REV.	FOGLIO
IA97	00 R 22	RH	IM0000 001	A	21 di 26

2.4 SOTTOPASSO PEDONALE

2.4.1 Opera puntuale S3

<u>LOCALIZZAZIONE</u>			
LINEA FERROVIARIA	ROMA - PESCARA		
TRATTA o STAZIONE	INTERPORTO D'ABRUZZO – MANOPPELLO, Lotto2		
COMUNE	ALANNO		
PROGRESSIVA CHILOMETRICA [Km.]	4+420	N° BINARI	1



Vista planimetrica – Opera puntuale S3

Manufatti da demolire per i quali necessita acquisire l'autorizzazione ai sensi dell'art. 21 del D.Lgs 42/2004

COMMESSA	LOTTO	CODIFICA	DOCUMENTO	REV.	FOGLIO
IA97	00 R 22	RH	IM0000 001	A	22 di 26



Vista 1 – Opera puntuale S3

DESCRIZIONE GENERALE DELL'OPERA

AVVENUTA DICHIARAZIONE DELL'INTERESSE CULTURALE (PARTE SECONDA DLGS 42/2004)	NO
TIPOLOGIA D'OPERA	Sottopasso pedonale
TIPO DI STRUTTURA	conglomerato cementizio ed acciaio

CARATTERISTICHE GEOMETRICHE DELL'OPERA

Numero delle arcate o travate uguali: 0

Luce netta delle singole arcate impalcature o travate: conglomerato cementizio ed acciaio

TIPOLOGIA STRUTTURALE E MATERIALI

Sottopasso stradale di via Tavernola in conglomerato cementizio ed acciaio caratterizzato da un'altezza netta di 2,50m.

Manufatti da demolire per i quali necessita acquisire l'autorizzazione ai sensi dell'art. 21 del D.Lgs 42/2004

COMMESSA	LOTTO	CODIFICA	DOCUMENTO	REV.	FOGLIO
IA97	00 R 22	RH	IM0000 001	A	23 di 26

2.4.2 Opera puntuale S7

LOCALIZZAZIONE			
LINEA FERROVIARIA	ROMA - PESCARA		
TRATTA o STAZIONE	INTERPORTO D'ABRUZZO – MANOPPELLO, Lotto2		
COMUNE	ALANNO		
PROGRESSIVA CHILOMETRICA [Km.]	7+163	N° BINARI	1



Vista planimetrica – Opera puntuale S7

Manufatti da demolire per i quali necessita acquisire l'autorizzazione ai sensi dell'art. 21 del D.Lgs 42/2004

COMMESSA	LOTTO	CODIFICA	DOCUMENTO	REV.	FOGLIO
IA97	00 R 22	RH	IM0000 001	A	24 di 26



Vista 1 – Opera puntuale S7

DESCRIZIONE GENERALE DELL'OPERA

AVVENUTA DICHIARAZIONE DELL'INTERESSE CULTURALE (PARTE SECONDA DLGS 42/2004)	NO
TIPOLOGIA D'OPERA	Sottopasso pedonale
TIPO DI STRUTTURA	conglomerato cementizio ed acciaio

CARATTERISTICHE GEOMETRICHE DELL'OPERA

Numero delle arcate o travate uguali: 0

Luce netta delle singole arcate impalcature o travate: conglomerato cementizio ed acciaio

TIPOLOGIA STRUTTURALE E MATERIALI

Sottopasso pedonale.

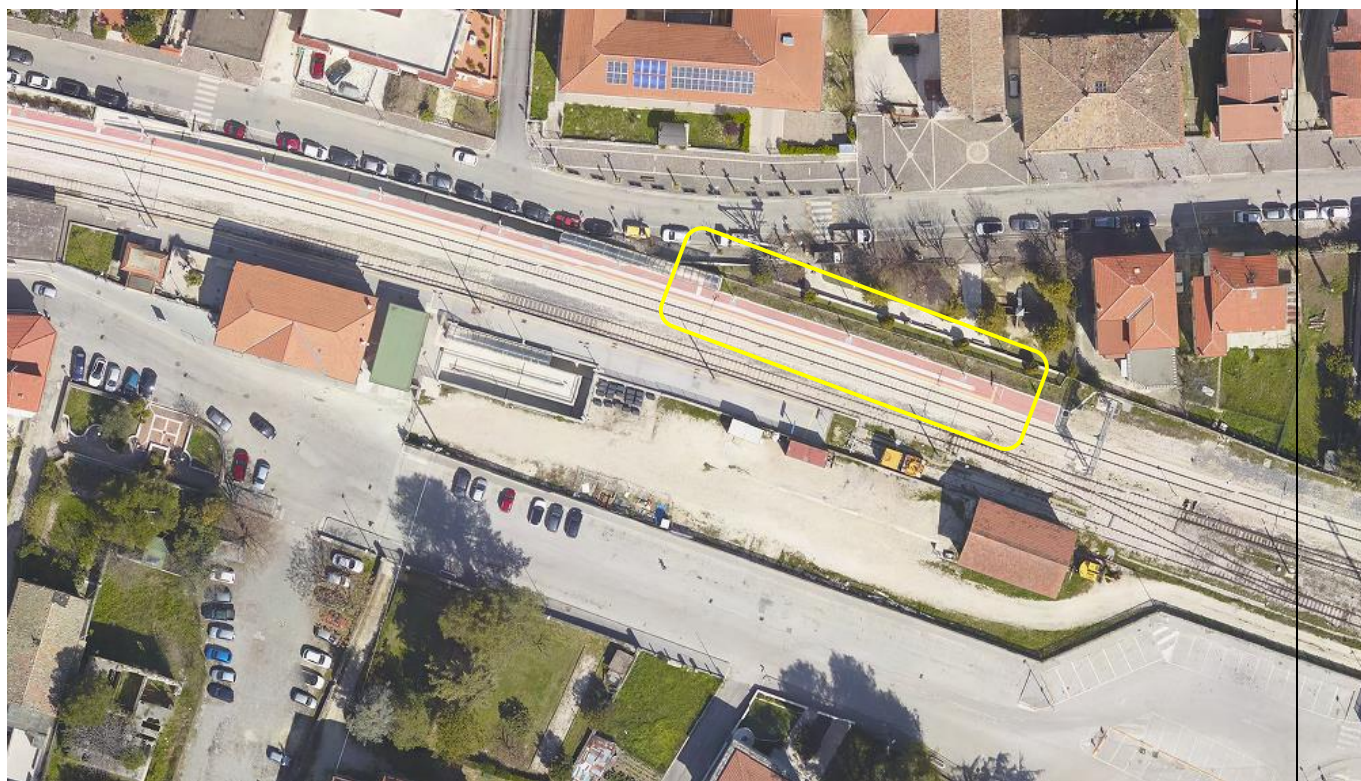
Manufatti da demolire per i quali necessita acquisire l'autorizzazione ai sensi dell'art. 21 del D.Lgs 42/2004

COMMESSA	LOTTO	CODIFICA	DOCUMENTO	REV.	FOGLIO
IA97	00 R 22	RH	IM0000 001	A	25 di 26

2.5 MARCIAPIEDE

2.5.1 Opera puntuale S8

LOCALIZZAZIONE			
LINEA FERROVIARIA	ROMA - PESCARA		
TRATTA o STAZIONE	INTERPORTO D'ABRUZZO – MANOPPELLO, Lotto2		
COMUNE	ALANNO		
PROGRESSIVA CHILOMETRICA [Km.]	7+400	N° BINARI	1



Vista planimetrica – Opera puntuale S8

DESCRIZIONE GENERALE DELL'OPERA	
AVVENUTA DICHIARAZIONE DELL'INTERESSE CULTURALE (PARTE SECONDA DLGS 42/2004)	NO
TIPOLOGIA D'OPERA	Marciapiede Stazione Scafa-S.Valentino-Caramanico
TIPO DI STRUTTURA	Elementi in calcestruzzo

CARATTERISTICHE GEOMETRICHE DELL'OPERA

Numero delle arcate o travate uguali: 0

Manufatti da demolire per i quali necessita acquisire
l'autorizzazione ai sensi dell'art. 21 del D.Lgs 42/2004

COMMESSA	LOTTO	CODIFICA	DOCUMENTO	REV.	FOGLIO
IA97	00 R 22	RH	IM0000 001	A	26 di 26

Luce netta delle singole arcate impalcature o travate: conglomerato cementizio ed acciaio

TIPOLOGIA STRUTTURALE E MATERIALI

Marciapiede esistente Stazione Scafa-S.Valentino-Caramanico.