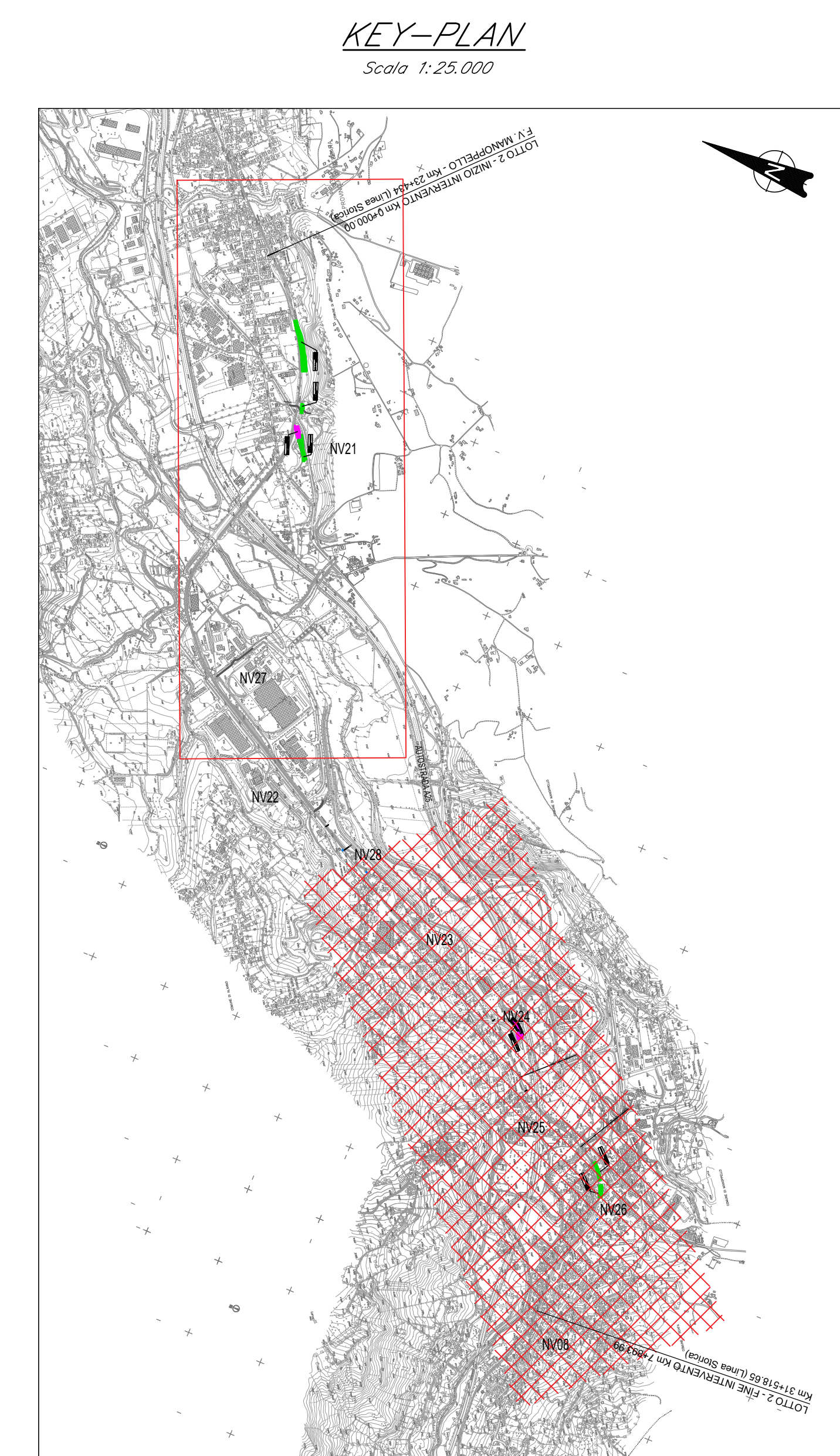
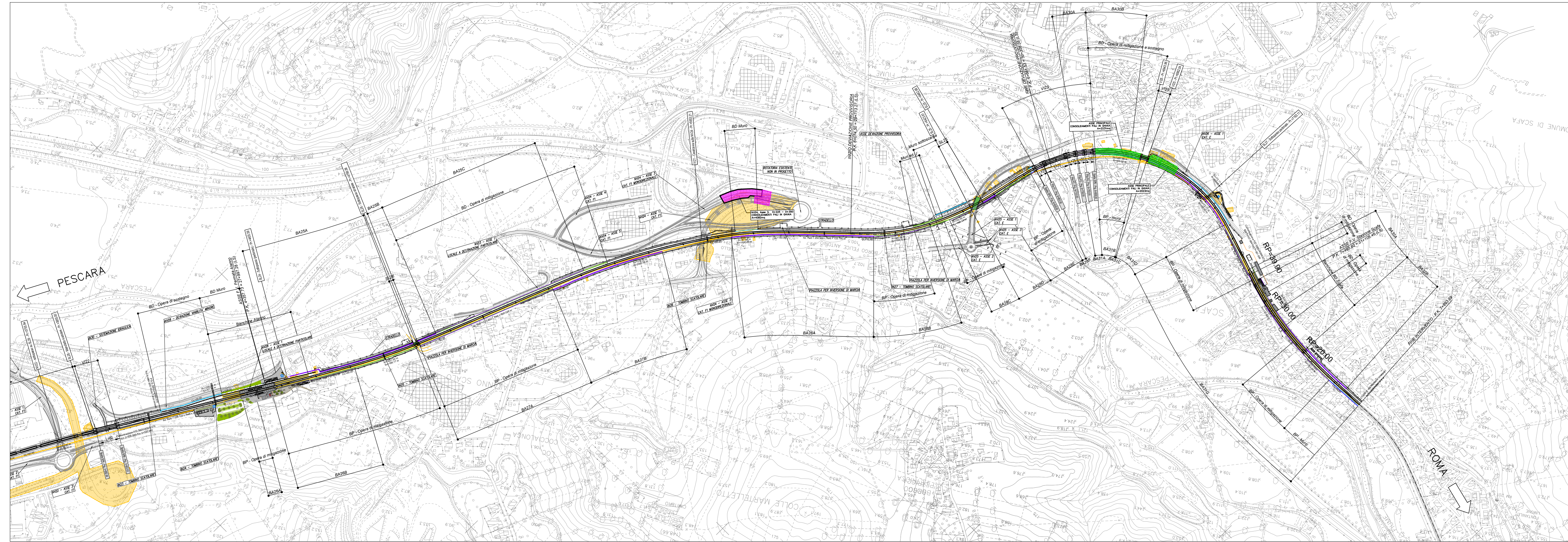


PLANIMETRIA DI PROGETTO SU CARTOGRAFIA

Scala 1:5000



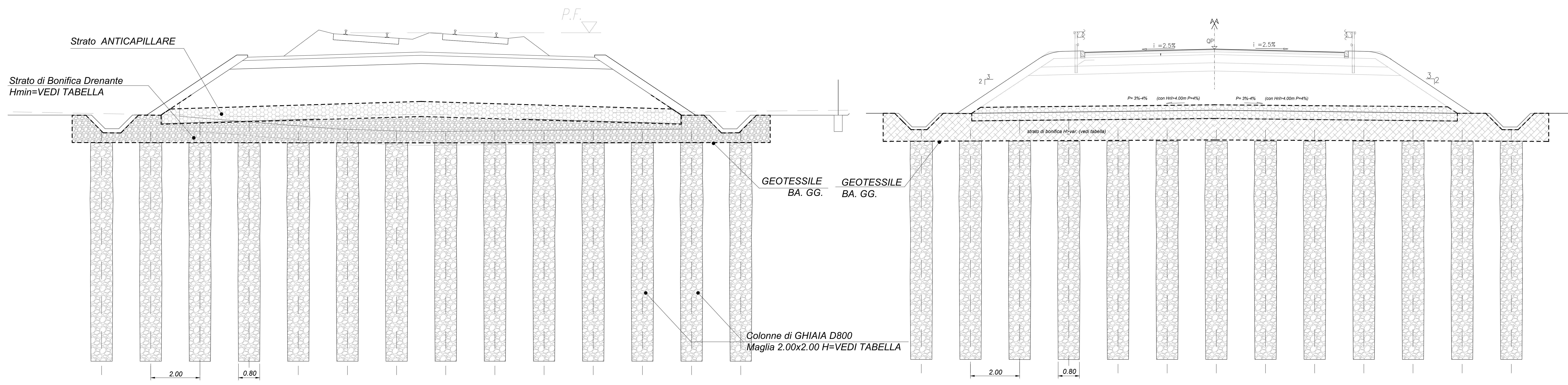
Pk tratti interessati da intervento	Tipologia	Note	Lunghezza pali in ghiaia	Area di intervento [m ²]
0+450 - 0+793	Ferroviaria	Rilevato alto	15 m	10493
1+000 - 1+083	Ferroviaria	Rilevato alto tra muri	10 m	1190
1+200 - 1+372	Ferroviaria	Opera di scavalco SL21	7 m	4325
6+815 - 6+939	Ferroviaria	Rilevato alto tra muri in uscita dal viadotto Pescara 2	11 m	2231
6+967 - 7+050	Ferroviaria	Rilevato alto	11 m	2023
NV24, Asse 3, 0+225 - 0+325	Stradale	Rilevato alto	6 m	4082
NV21, Asse 1, 0+860 - 0+940	Stradale	Rilevato alto	8 m	2153
NV21, Asse 1 - SL30, 0+940 - 1+020	Stradale	Opera di scavalco SL30	7 m	1770

SEZIONE TIPO
CONSOLIDAMENTO RILEVATO FERROVIARIO
scala 1:50

SEZIONE TIPO
CONSOLIDAMENTO RILEVATO STRADALE
scala 1:50

LEGENDA

- CONSOLIDAMENTI FERROVIA PALI IN GHIAIA Ø800 MAGLIA 2.0X2.0
- CONSOLIDAMENTI STRADE PALI IN GHIAIA Ø800 MAGLIA 2.0X2.0



COMMITTENTE:
 RFI - FERROVIA ITALIANA GRUPPO FERROVIE DELLO STATO ITALIANE

PROGETTAZIONE:
 ITAFERR - GRUPPO FERROVIE DELLO STATO ITALIANE

DIREZIONE TECNICA
S.O. PROGETTAZIONE INTEGRATA CENTRO
PROGETTO DI FATTIBILITA' TECNICA ECONOMICA

VELOCIZZAZIONE DELLA LINEA ROMA - PESCARA
RADDOPPIO FERROVIARIO TRATTA SCAFA - MANOPPELLO
(LOTTO 2)

GEOTECNICA
Tipologico interventi di consolidamento sui rilevati ferroviari e stradali - Tav. 2 di 2

SCALA:

COMMESSA	LOTTO	FASE	ENTE	TIPO DOC.	OPERA/DISCIPLINA	PROGR.	REV.
IA97	00	R	29	BZ	GE0006	002	B

Rev.	Descrizione	Redatto	Data	Verificato	Data	Approvato	Data	Autorizzato	Data
A	Emissione definitiva	P. Luciani	Agosto 2021	E. Ebi	Agosto 2021	T. Pignatelli	Agosto 2021	F. Anzani	
B	Rev. a seguito richiesta RP	P. Luciani	Nov. 2021	E. Ebi	Nov. 2021	T. Pignatelli	Nov. 2021		Novembre 2021