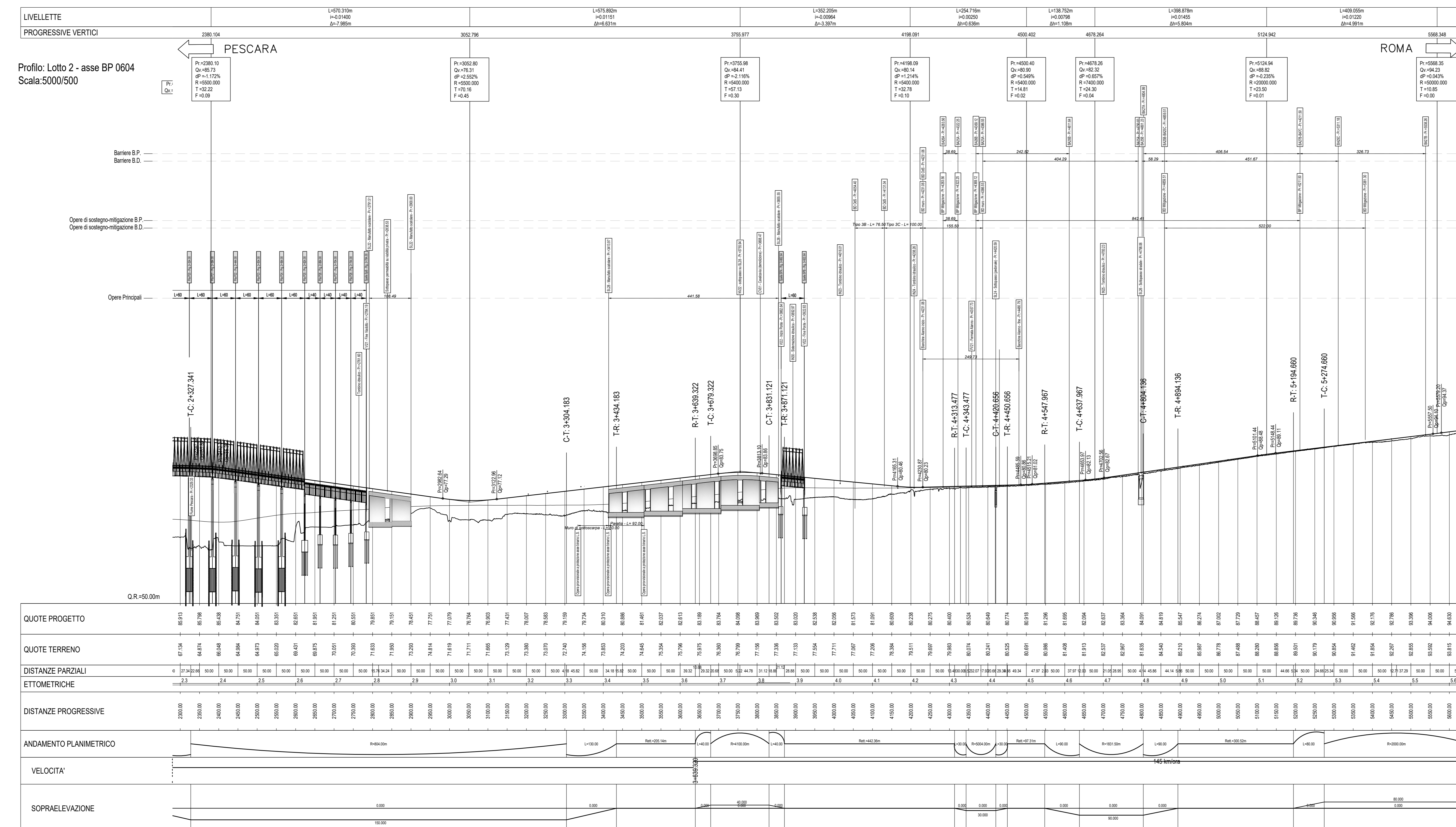
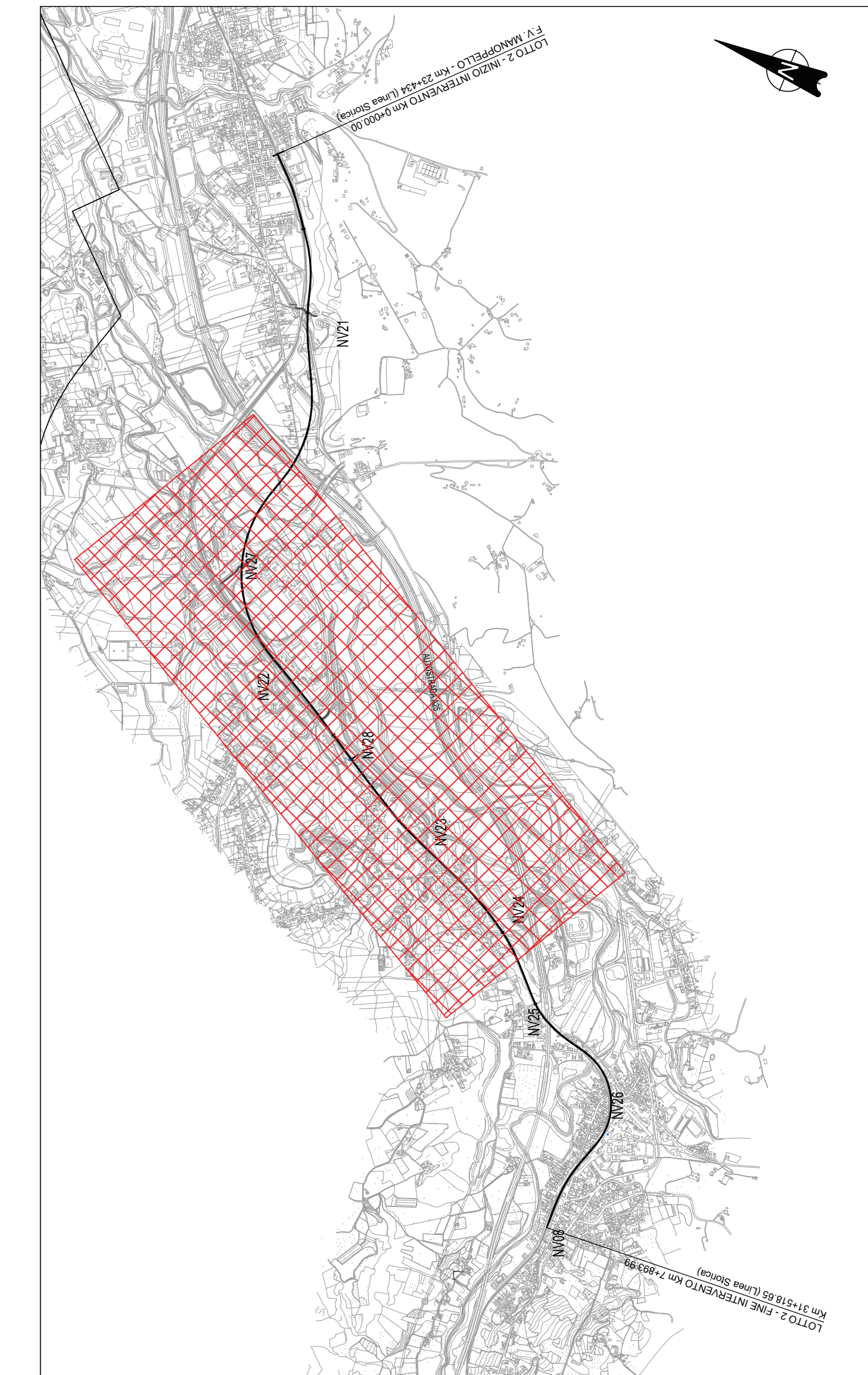


KEY-PLAN
Scala 1:25.000



COMMITTENTE: **RFI**
GRUPPO FERROVIARIO ITALIANO
GRUPPO FERROVIE DELLO STATO ITALIANO

PROGETTAZIONE: **ITALFERR**
GRUPPO FERROVIE DELLO STATO ITALIANO

DIREZIONE TECNICA
S.O. PROGETTAZIONE INTEGRATA CENTRO

PROGETTO DI FATTIBILITA' TECNICA ECONOMICA

VELOCIZZAZIONE DELLA LINEA ROMA - PESCARA
RADDOPPIO FERROVIARIO TRATTA SCAFA - MANOPPELLO
(LOTTO 2)

INFRASTRUTTURA FERROVIARIA - Elaborati di inquadramento
Piano-profilo di progetto su ortofoto - Tav. 2 di 3

SCALA: 1:50001:500

Revis.	Descrizione	Redatto	Data	Verificato	Data	Approvato	Data	Autorizzato	Data
A	Emissione definitiva	P. Luciani	Agosto 2021	R. Scaramoni	20/08/2021	T. Pignatelli	Agosto 2021	F. Arduni	Novembre 2021
B	Rev. a seguito richieste RFI	P. Luciani	Nov. 2021	R. Scaramoni	20/11/2021	T. Pignatelli	Nov. 2021	F. Arduni	Novembre 2021

File: I48700R29L5F0010102B.dwg n. Elab.: 6-7