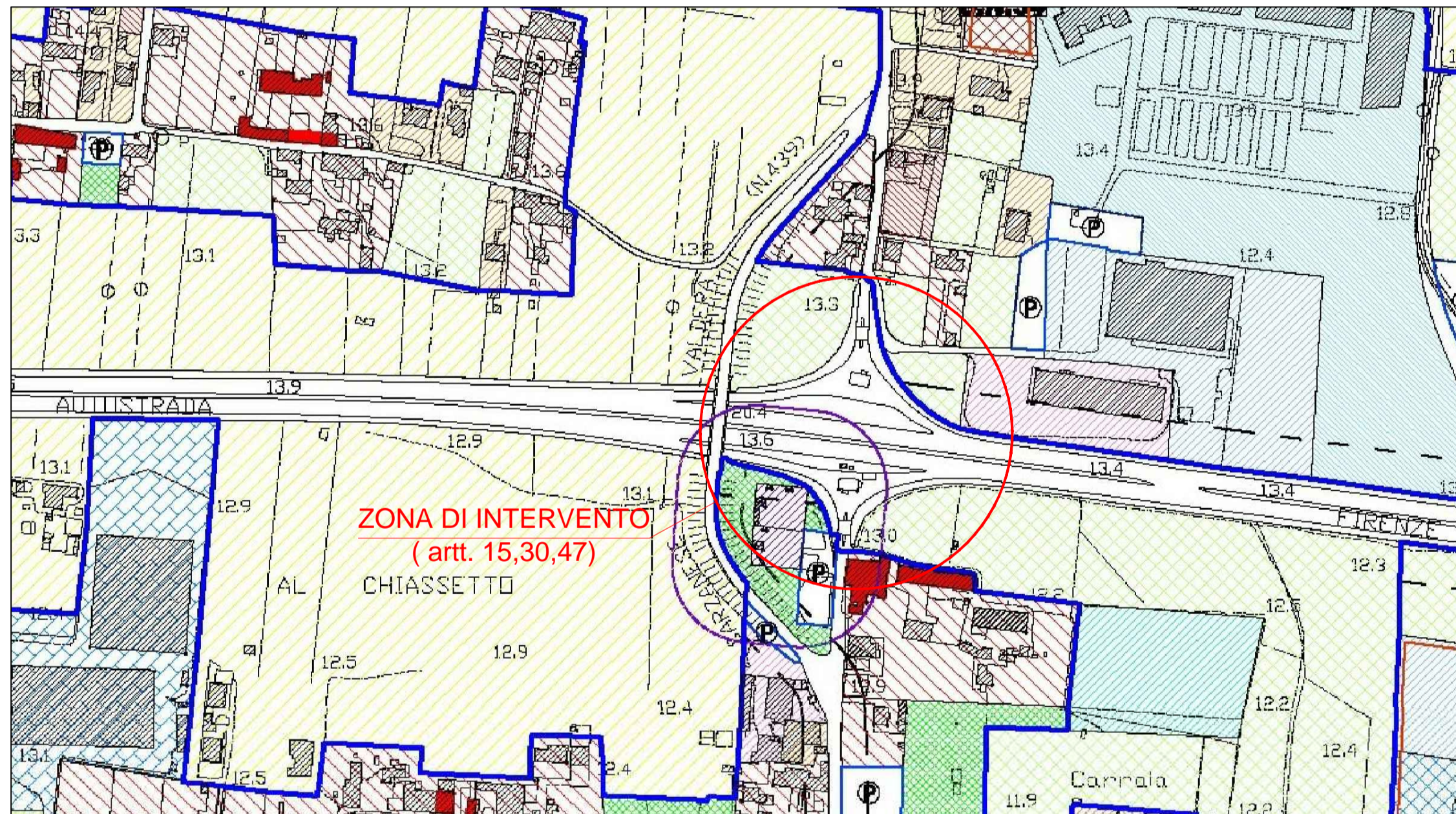
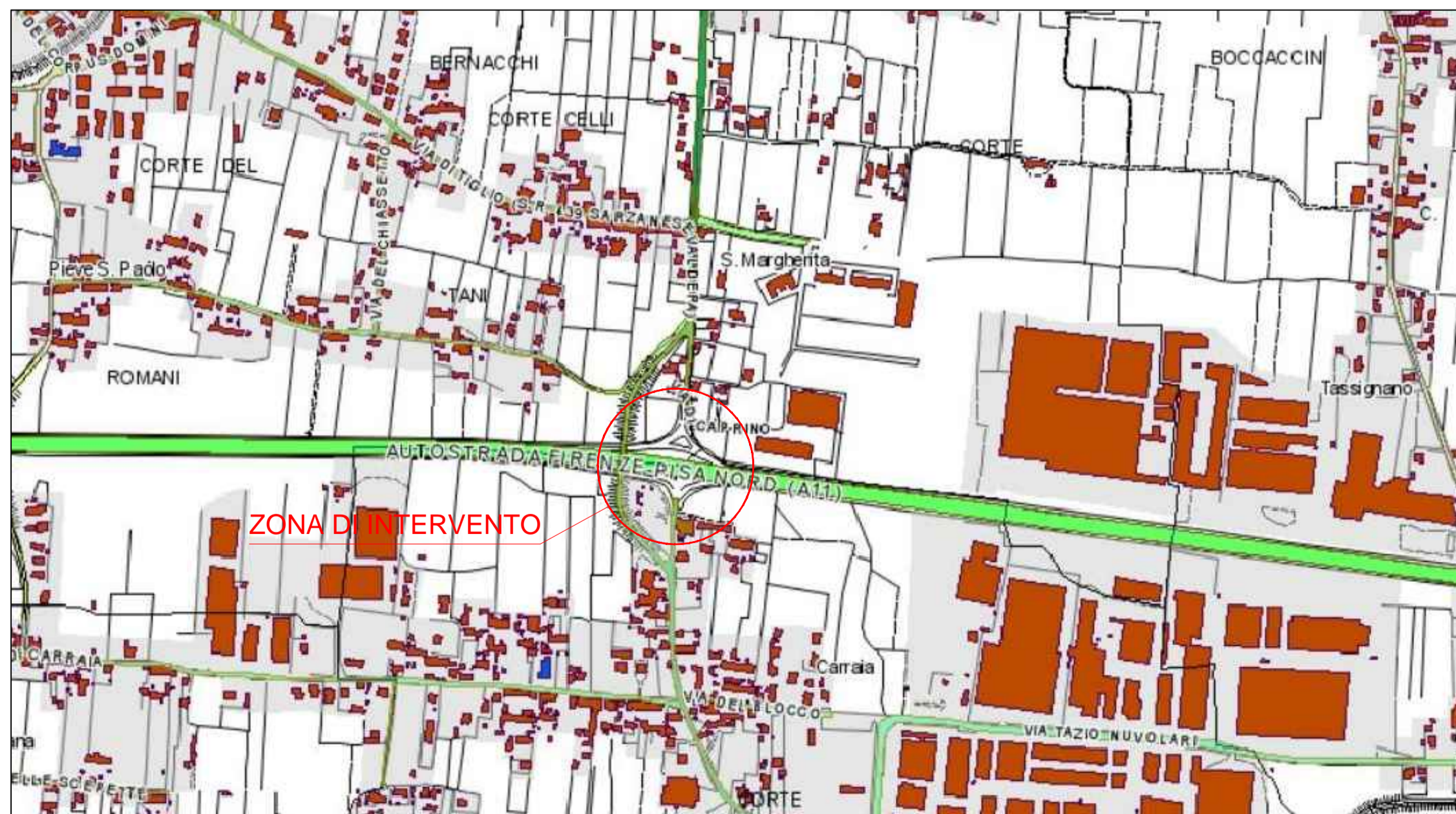


Legenda		Servizi, standard territoriali ed urbani	
	limiti comunali		art. 28 parchi territoriali attrezzati
	limiti LUDC		art. 29 verde di connettività urbana
	limiti centro abitato		art. 30 verde pubblico attrezzato
	ambito normativo		art. 31 verde pubblico attrezzato per impianti sportivi
	coni d'acqua		art. 32 verde per impianti sportivi privati
<b>Ambiti edificati di interesse storico, architettonico e documentale</b>			art. 33 verde urbano privato
	art. 14 centri storici		art. 34 parcheggio pubblico
	art. 15 edifici vincolati e di rilevante valore storico-architettonico		art. 35 aree per l'istruzione
	art. 16 edifici di valore storico-architettonico		art. 36 aree per attrezzature di interesse comune
	art. 19 ambiti di interesse tipologico		art. 37 aree per impianti tecnologici
	art. 17 aree di pertinenza delle ville storiche		art. 38 aree cimiteriali
	art. 18 aree archeologiche		art. 38 fasce di rispetto cimiteriali
<b>Ambiti edificati di recente formazione</b>			art. 37-40 fasce di salvaguardia delle previsioni di P.S.
	art. 20 aree a prevalente destinazione residenziale - Saturazione	<b>Infrastrutture e servizi a rete</b>	
	art. 20 aree a prevalente destinazione residenziale - Completamento		art. 40 fasce di rispetto infrastrutturale
	art. 21 aree a prevalente destinazione produttiva - di Saturazione		art. 40 corridoio infrastrutturale
	art. 21 aree a prevalente destinazione produttiva - Saturazione		art. 40 percorsi ciclabili
	art. 21 aree a prevalente destinazione produttiva - Completamento	<b>Territorio rurale e ambiti di interesse paesaggistico</b>	
	art. 26 aree per insediamenti produttivi a servizio di raccordi ferroviari		art. 43 aree boschive e ripariali
	art. 22 aree a prevalente destinazione di servizio - saturazione		art. 44 aree di valore paesaggistico
	art. 42 impianti per la distribuzione di carburanti		art. 45 aree di valore ecologico e ambientale
	art. 42 aree a servizio della mobilità		art. 45 aree A.N.P.L.L.
	art. 22 aree a prevalente destinazione di servizio - Completamento		art. 46 aree a prevalente uso agricolo
<b>Ambiti insediativi di nuova previsione</b>			art. 47 aree agricole perurbane
	art. 24 aree per nuovi insediamenti residenziali		art. 48 insediamenti nel territorio rurale
	art. 25 aree per nuovi insediamenti produttivi, deposito e stoccaggio merci (P.L.P.)		art. 49 aree per interventi di regolazione idraulica
	art. 27 aree per attività estrattive		art. 49 aree per interventi idraulici e per la tutela dei caratteri ambientali
		<b>Tutela e salvaguardia delle risorse naturali</b>	
			art. 55 fasce di rispetto corridoi ecologici

ESTRATTO P.R.G.

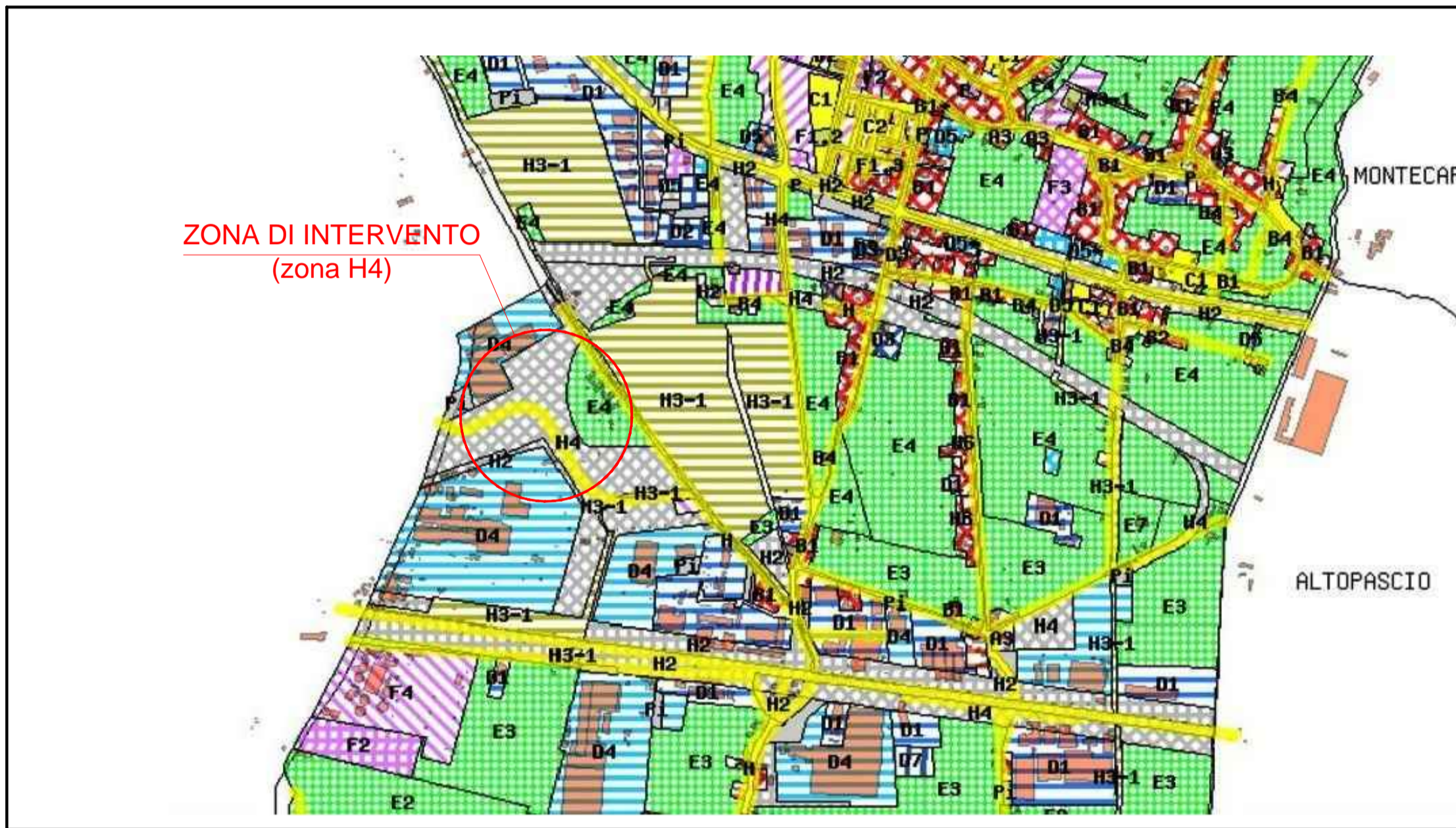


DISMISSIONE VECCHIO CASELLO DI CAPANNORI

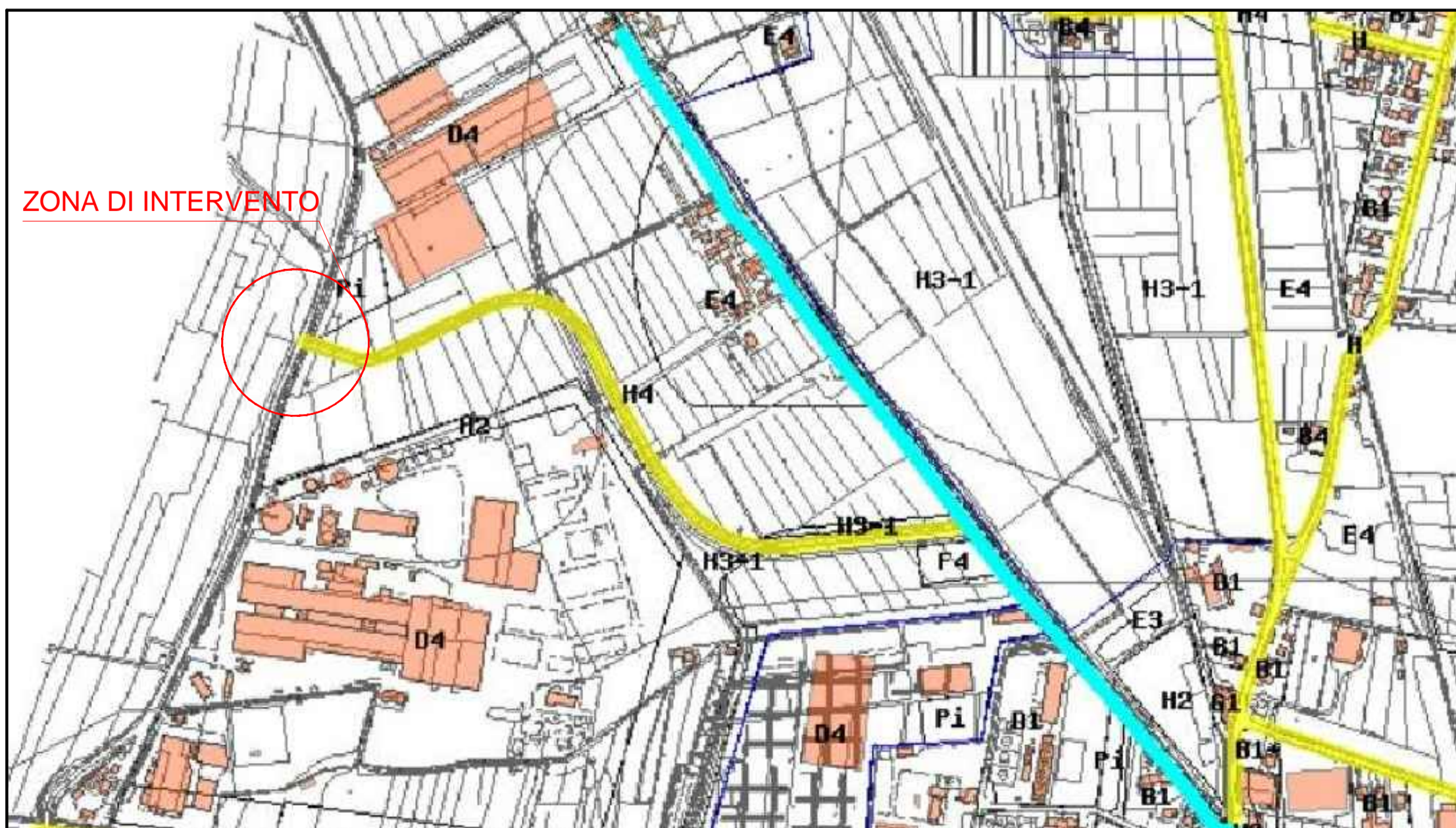


Legenda	
	A1 - Zone storiche sparse contenenti ville ed altri edifici di valore architettonico e ambientale
	A2 - Zone storiche contenenti edifici di valore storico o ambientale sottoposte a variante
	A3 - Zone storiche contenenti edifici sparsi di prevalente valore storico o ambientale
	B1 - Aree residenziali sature
	B1* - Aree residenziali sature h>9,50 ml
	B2 - Aree legate ad agglomerati urbani di completamento
	B3 - Aree legate ad agglomerati urbani di completamento
	B4 - Aree con insediamenti residenziali sparsi, a carattere non agricolo, ubicati in zona E.
	C1 - Aree non edificate di espansione residenziale
	C2 - Aree destinate ad insediamenti di edilizia residenziale pubblica L.18/4/62 n.167.
	D1 - Aree produttive prevalentemente edificate
	D2 - Aree di nuovo impianto ind. e/o art.
	D3 - Aree da sottoporre ad interventi di ristrutturazione
	D4 - Aree per impianti industriali del settore cartario
	D5 - Aree destinate ad insediamenti direzionali e commerciali
	D5* - Aree destinate ad insediamenti direzionali e commerciali
	D6 - Aree miste destinate alla residenza e alle attività commerciali e direzionali.
	D7 - Aree industriali-artigianali a indice 0
	E1 - Aree umide e palustri bonificate adibite a seminativo
	E2 - Aree umide e palustri bonificate ad indirizzo culturale promiscuo
	E3 - Aree per arboricoltura da legno
	E4 - Aree di pianura ad indirizzo culturale promiscuo
	E5 - Aree di collina con prevalenza di coltivazioni viti-vivicole
	E6 - Aree di collina di pregio paesaggistico con prevalenza di coltivazioni viti-olivicole
	E7 - Aree per stoccaggi dei cereali
	E8 - Area umida corrispondente ad antico lago di bientina.
	E9 - Area di interesse archeologico
	E10 - Area interessata da insediamento del antico castello
	E11 - Aree Boscate
	F1.1 - Aree destinate alle attrezzature per istruzione e cultura
	F1.2 - Aree destinate ad attrezzature di interesse comune
	F1.3 - Aree destinate a spazi pubblici attrezzate a parco per gioco e sport
	F1.4 - Aree destinate a parcheggio
	F1.5 - Aree destinate a parcheggio e attrezzature per industria
	F2 - Aree senza specifica utilizzazione ma da destinare a funzioni e servizi di uso pubblico
	F3 - Aree destinate alla realizzazione di grandi parchi urbani e di impianti per lo sport e lo spettacolo.
	F4 - Aree destinate ad ospitare i manufatti del depuratore consortile
	F5 - Aree destinate ad interventi di ristrutturazione urbanistica
	G1 - Area da destinare ad insediamenti turistico alberghieri sia di nuovo impianto che esistenti
	H prog - Strade di progetto
	H2 - Aree vincolate come fasce di arretramento dei manufatti dal filo strada o ferrovia, verde privato
	H3 -
	H4 - Aree vincolate come corridoi infrastrutturali per la viabilità di nuovo impianto
	H5 - Aree cimiteriali e zone vincolate come fasce di rispetto del cimitero
	H6 - Aree destinate dal PS ad insediamenti urbani che vengono tenute di riserva per i successivi RU
	fabbricati
	edifici
	strade
	strade

ESTRATTO PIANO STRUTTURALE



ADEGUAMENTO OPERA D'ARTE SU RIO FRIZZONE



**autostrade** // per l'italia

A11 AUTOSTRADA FIRENZE - PISA Nord

**Comuni di Porcari e Capannori**  
(Provincia di Lucca)

Dismissione vecchio casello di Capannori  
ed adeguamento opera d'arte su Rio Frizzone

**PROGETTO PRELIMINARE**

**COROGRAFIA E INQUADRAMENTO URBANISTICO**

IL PROGETTISTA: **TECNIC CONSULTING ENGINEERS SPA**  
Via Panama 86/A - 00198 ROMA  
Tel. 06-85355098 - Fax 0685355096  
Email: tecnic@tecnic-spa.it

IL DIRETTORE TECNICO  
Ing. G. A. Fascetti

RIFERIMENTO ELABORATO		DIRETTORIO		FILE		DATA:	REVISIONE	
UNITA'	codice commessa	N. Prog.	fase	serie	N. progressivo	bis	rev.	
-	-	2523201	PPGN	003	-	0	LUGLIO 2011	
SCALA: Varie							n.	0
							data	Luglio 2011

<b>TECNIC</b> Consulting Engineers	REDDATTO: ing. S. Mirabella
CONTROLLATO: ing. G. Montesanti	APPROVATO: ing. C. Fascetti

CAPO COMMESSA Ing. G. Montesanti	VISTO DELLA COMMITTENTE	<b>autostrade</b> // per l'italia Società per azioni
-------------------------------------	-------------------------	---