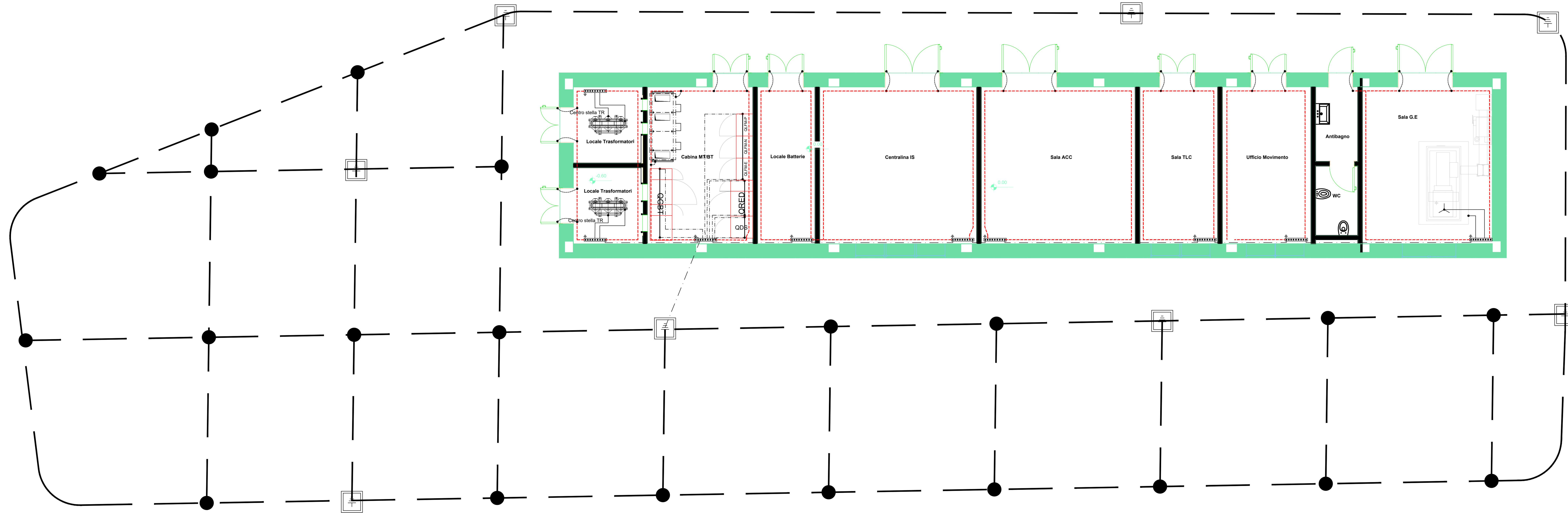


IMPIANTO DI TERRA FABBRICATO



| LEGENDA | |
|--|--|
| SIMBOLO | DESCRIZIONE |
| | Corda di rame nudo interrata a 60 cm di profondità - sez. 120mm ² |
| | Doppio cavo giallo/verde unipolare FG17 450/750 V sez. 120 mm ² per collegamento nodi equipotenziali in anello chiuso |
| | Collegamento di terra in cavo unipolare FG17 450/750 V sez. 95mm ² al collettore di terra interno |
| | Pozzetto 45x45cm con dispersore verticale di terra L=3 m costituito da paline componibili (l=1,5m) in acciaio ramato completo di chiusino carrabile e cartello di segnalazione |
| | Nodo equipotenziale in piatto di rame dim. 500x50x5mm |
| | Morsetto a compressione per collegamento/derivazione corda Cu 120mm ² |
| | Barra di terra di quadro |
| | Bandella Cu 50x4 mm ² |
| | Treccia rame nudo 16mm ² |
| <p>PARTICOLARE POZZETTO CON DISPERSORE (Fuori scalo)</p> <p>Cavo 120mm² alla barra collettrice di terra in piastra di rame installata all'interno del fabbricato</p> <p>Corda nuda Cu 120mm²</p> | |

COMMITTENTE:

PROGETTAZIONE:

U.O. TECNOLOGIE CENTRO

PROGETTO DEFINITIVO

LINEA VERONA - BRENNERO E LINEA FORTEZZA - SAN CANDIDO
NUOVO COLLEGAMENTO FERROVIARIO "VARIANTE DI RIGA"
VARIANTE VAL DI RIGA

LF01
PP ACCM BIVIO VARNA (FA01_02)
PLANIMETRIA IMPIANTO DI TERRA FABBRICATO TECNOLOGICO

SCALA:
1:50

| COMMESSA | LOTTO | FASE | ENTE | TIPO DOC. | OPERA/DISCIPLINA | PROGR. | REV. |
|----------|-------|------|------|-----------|------------------|--------|------|
| IB0H | 00 | D | 18 | PB | LF0100 | 002 | B |

| Rev. | Descrizione | Redatto | Data | Verificato | Data | Approvato | Data | Autorizzato Data |
|------|----------------------|-------------|---------------|------------|---------------|------------|---------------|------------------|
| A | Emissione definitiva | E. Chiarani | Giugno 2009 | M. Casato | Giugno 2009 | C. Mazzoni | Giugno 2009 | 11.06.2009 |
| B | Emissione definitiva | E. Chiarani | Novembre 2009 | M. Casato | Novembre 2009 | C. Mazzoni | Novembre 2009 | 11.11.2009 |