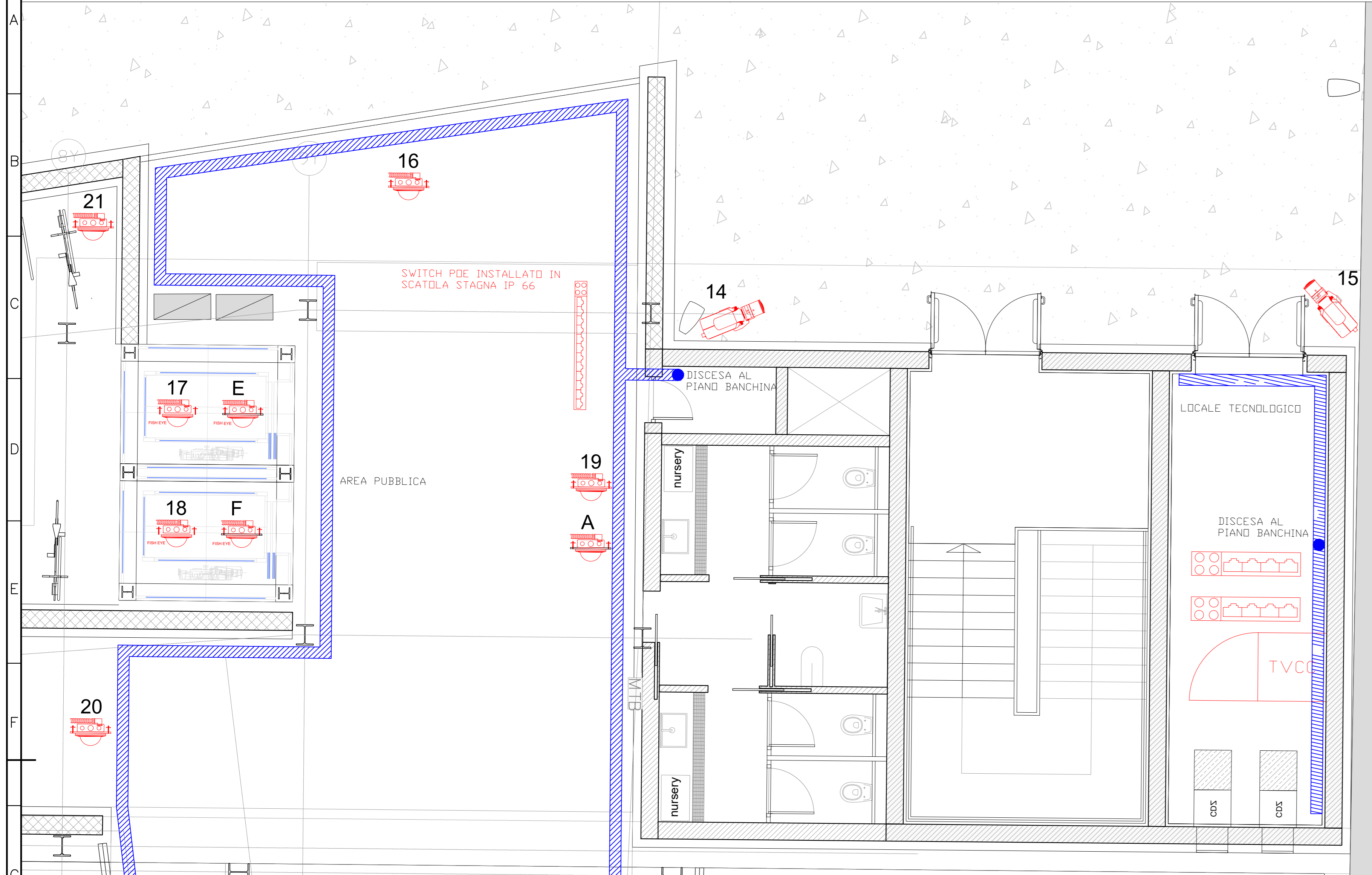
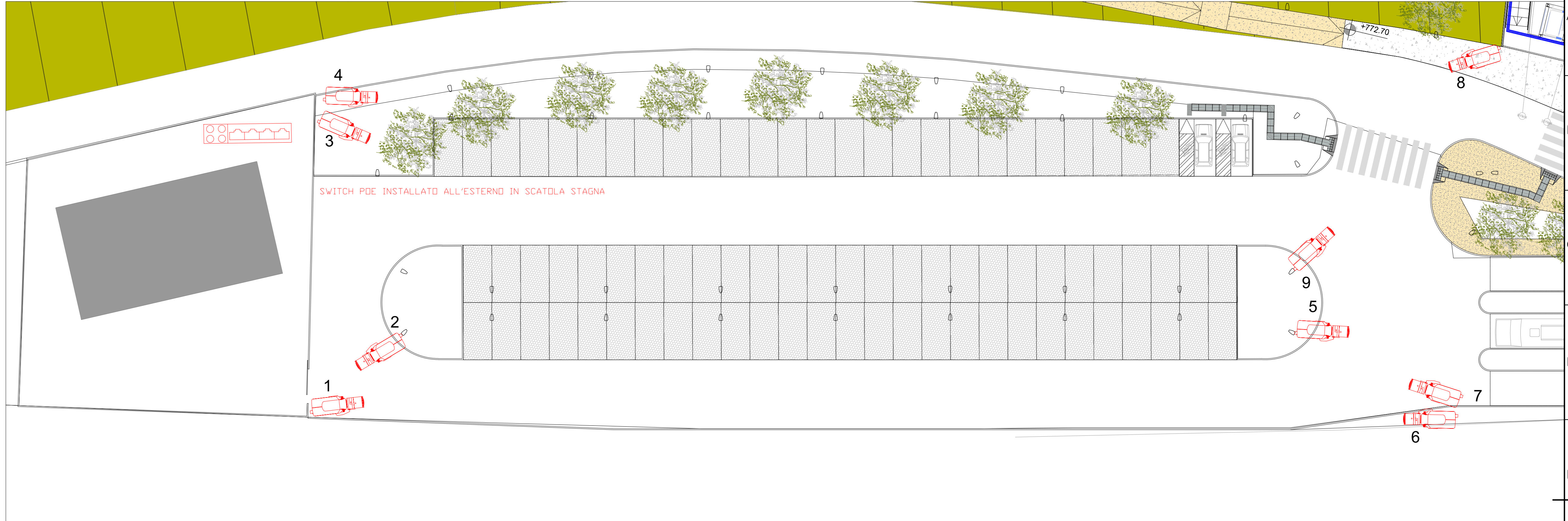


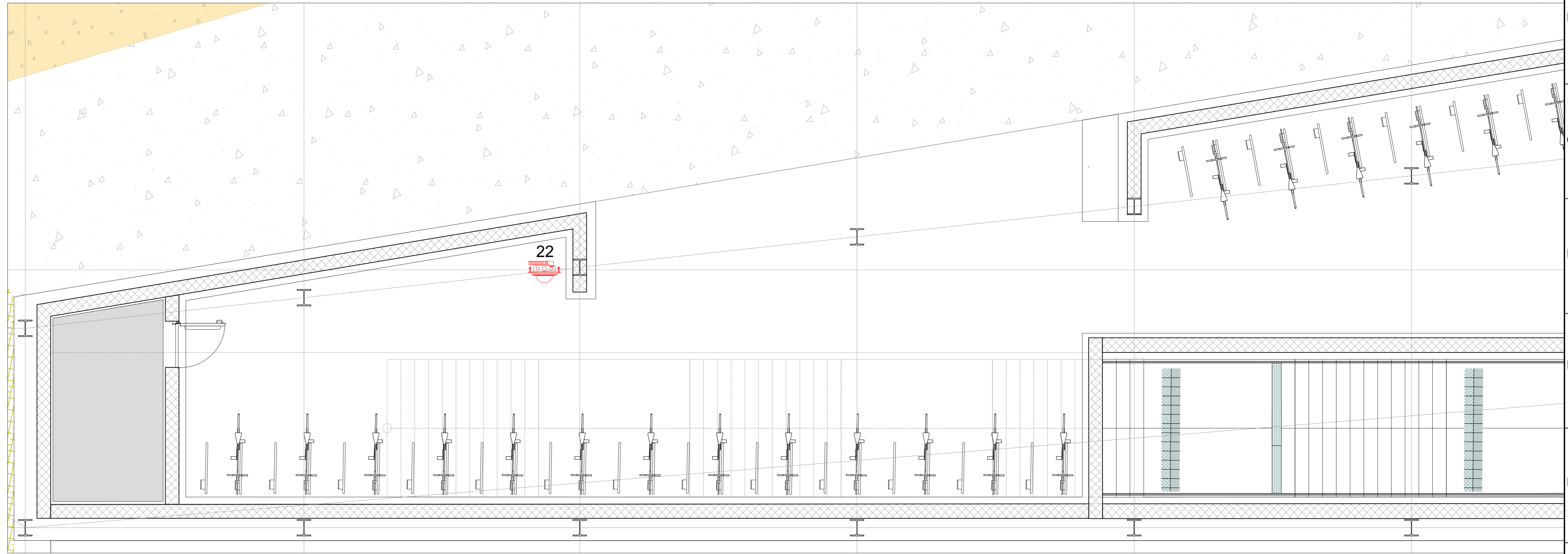
LAYOUT SISTEMA TVCC - ACCESSO STAZIONE - LIVELLO PIAZZALE - SCALA 1:50



LAYOUT SISTEMA TVCC - PARCHEGGIO VEICOLARE - SCALA 1:200



LAYOUT SISTEMA TVCC - PARCHEGGIO BICICLI - AREA 1 - SCALA 1:50



**LEGENDA**

Elemento	Descrizione
	Centrale TVCC
	Switch per alimentazione e segnale telecamere integrato nella finitura architettonica con cassetta di finitura standard IP67 - Tecnologia PoE
	Telecamera fissa installata a parete con protezione antivandalo
	Scatola di derivazione
	Telecamera fissa dome con protezione antivandalo, ad integrazione con le finiture architettoniche per il controllo delle cabine ascensori e delle aree pubbliche interne
	Telecamera fissa fish eye con protezione antivandalo, ad integrazione con le finiture architettoniche per il controllo delle cabine ascensori e delle aree pubbliche interne

**TABELLA CAVI**

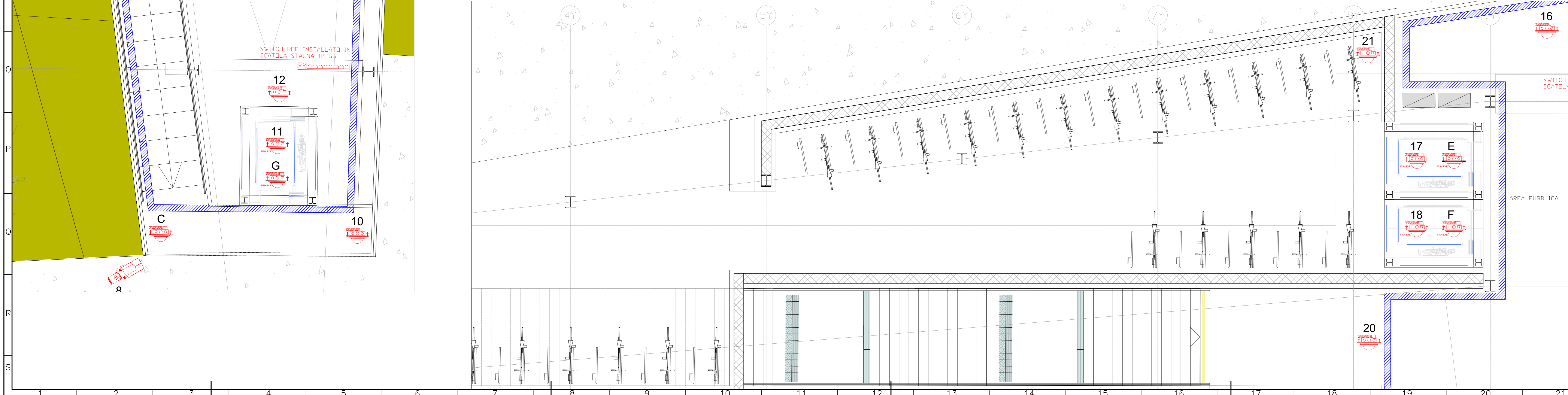
Elemento	Tipologia	Servizio
	FTP Cat.6a-Sch. AWG 4x(2x24)	Alimentazione e Segnale
	Fibra Ottica Multimodale 4 fibre 50/125 micron	Segnale
	Canaletta portacavi, in acciaio zincato a caldo, 100 x 50 mm, in comune con tutti gli impianti security a correnti deboli.	

1. In conformità con lo standard EN 50132-7, 2013, tutte le telecamere saranno installate al fine di garantire una zona di identificazione in prossimità delle pareti perimetrali, con una densità di 250 pixels per metro. Le telecamere dovranno altresì assicurare una zona di ricognizione estesa oltre il perimetro del fabbricato, con una densità minima di 125 pixels per metro.

2. I cavi di alimentazione delle telecamere saranno posati all'interno di una canaletta portacavi comune a tutti gli impianti security a correnti deboli.

3. In corrispondenza di tutti i punti in cui le condutture attraversano pareti o soletti di locali compartimentati al fuoco, saranno installati setti tagliafuoco di tipo certificato atti a ripristinare la resistenza prescritta per il compartimento.

LAYOUT SISTEMA TVCC - PARCHEGGIO BICICLI - AREA 2 - SCALA 1:50



COMMITTENTE: **RFI** RETE FERROVIARIA ITALIANA GRUPPO FERROVIE DELLO STATO ITALIANO

PROGETTAZIONE: **ITALFERR** GRUPPO FERROVIE DELLO STATO ITALIANO

CUP: 24G18000150001

**U.O. IMPIANTI INDUSTRIALI E TECNOLOGICI**

**PROGETTO DEFINITIVO**

**LINEA VERONA - BRENNERO E LINEA FORTEZZA - SAN CANDIDO NUOVO COLLEGAMENTO FERROVIARIO "VARIANTE DI RIGA"**

**VARIANTE VAL DI RIGA**

STAZIONE DI NAZ-SCIAVES

SISTEMA DI VIDEOSORVEGLIANZA

LAYOUT IMPIANTISTICO

TAVOLA 1/2

SCALA: **Varie**

Rev.	Descrizione	Redatto	Data	Verificato	Data	Approvato	Data	Autorizzato Data
A	Emissione Definitiva	F. Bignardi	12/2020	G. Di Nino	12/2020	C. Mazzoni	12/2020	A. Falaschi

File: IBOH0017PXAN032001A.DWG