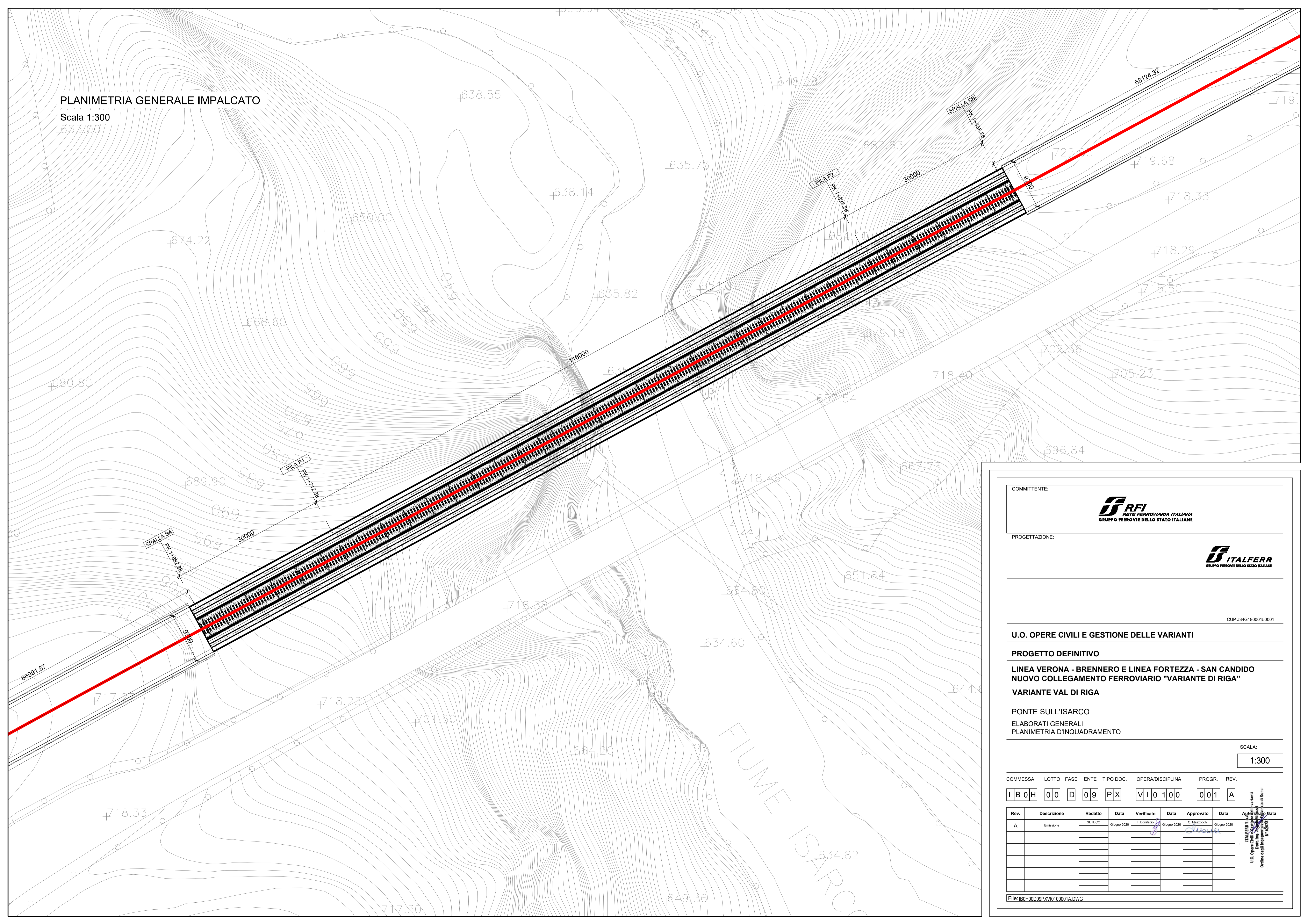


PLANIMETRIA GENERALE IMPALCATO

Scala 1:300



COMMITTENTE:

RFI
 RETE FERROVIARIA ITALIANA
 GRUPPO FERROVIE DELLO STATO ITALIANE

PROGETTAZIONE:

ITALFERR
 GRUPPO FERROVIE DELLO STATO ITALIANE

CUP J34G18000150001

U.O. OPERE CIVILI E GESTIONE DELLE VARIANTI

PROGETTO DEFINITIVO

**LINEA VERONA - BRENNERO E LINEA FORTEZZA - SAN CANDIDO
 NUOVO COLLEGAMENTO FERROVIARIO "VARIANTE DI RIGA"**

VARIANTE VAL DI RIGA

PONTE SULL'ISARCO
 ELABORATI GENERALI
 PLANIMETRIA D'INQUADRAMENTO

SCALA:
1:300

COMMESSA LOTTO FASE ENTE TIPO DOC. OPERA/DISCIPLINA PROGR. REV.
I B 0 H 0 0 D 0 9 P X V I 0 1 0 0 0 0 1 A

Rev.	Descrizione	Redatto	Data	Verificato	Data	Approvato	Data	Autore	Data
A	Emissione	SETECO	Giugno 2020	F. Bonifacio	Giugno 2020	C. Mazzocchi	Giugno 2020		

ITALFERR S.p.A.
 U.O. Opere Civili e Gestione delle Varianti
 Dist. Imp. e Progettazione
 Ordine degli Ingegneri della Provincia di Roma
 n° 42028