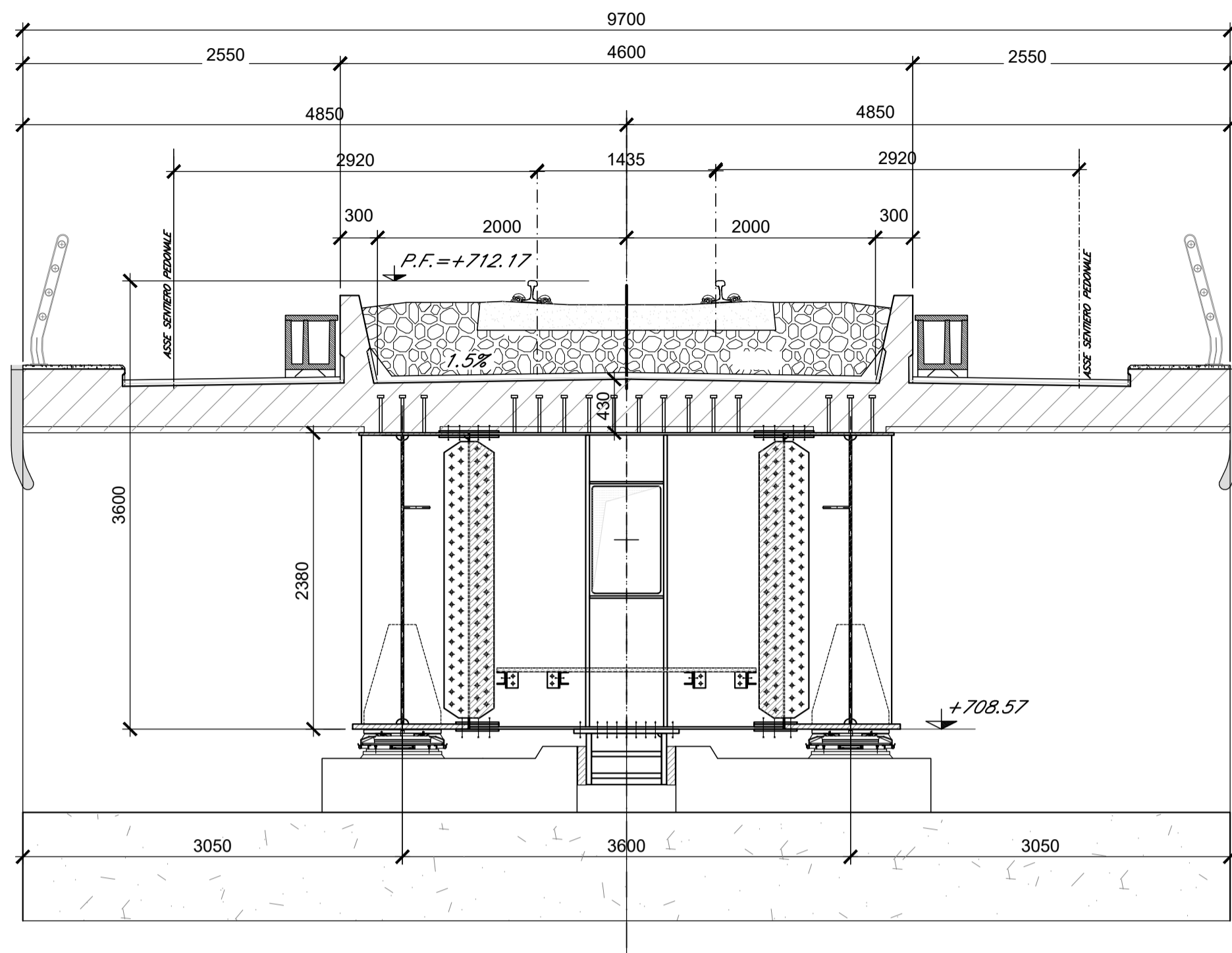


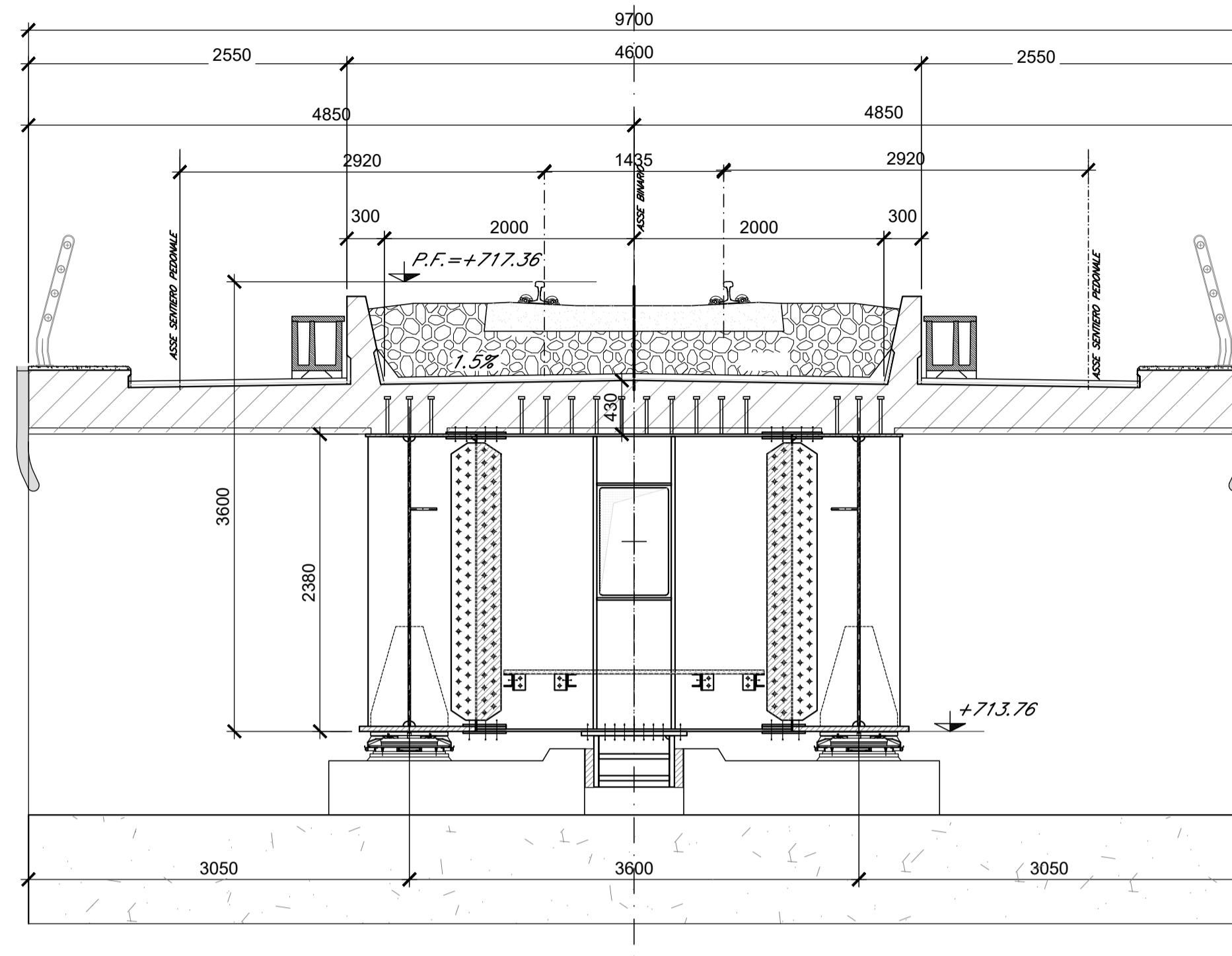
SEZIONE SU SPALLA S1

Scala 1:40



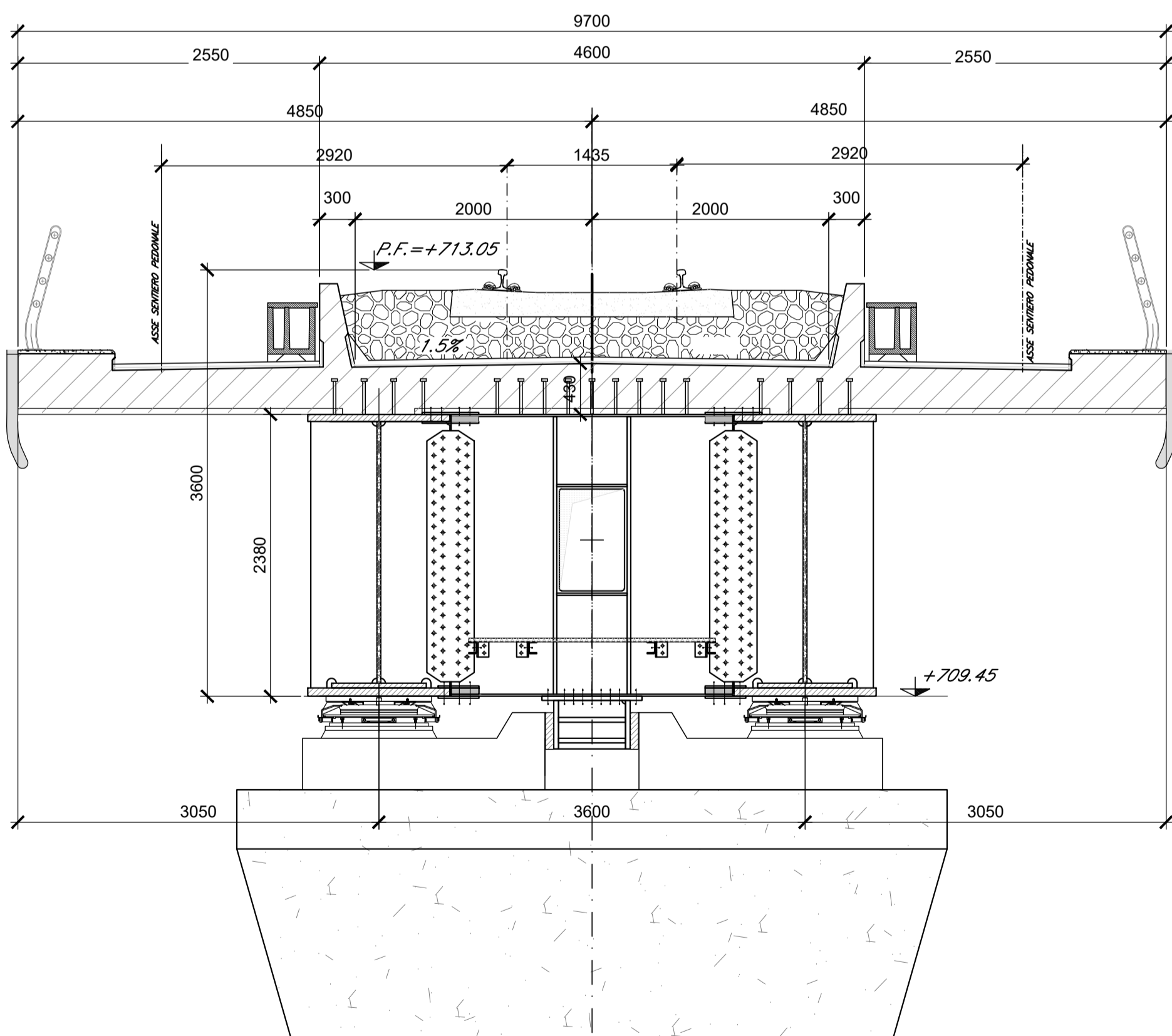
SEZIONE SU SPALLA S2

Scala 1:40



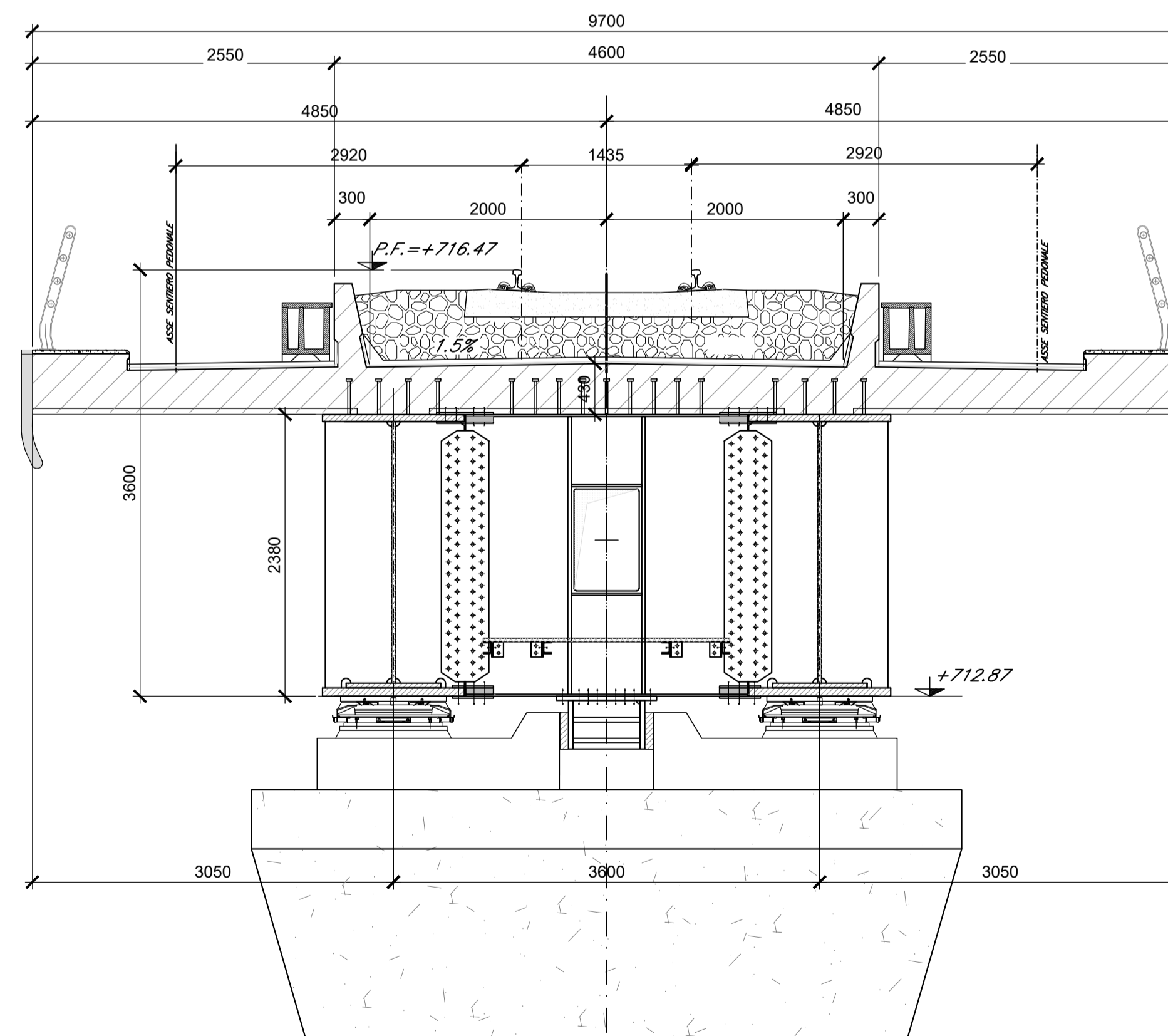
SEZIONE SU PILA P1

Scala 1:40



SEZIONE SU PILA P2

Scala 1:40



COMMITTENTE:



PROGETTAZIONE:



CUP J34G18000150001

U.O. OPERE CIVILI E GESTIONE DELLE VARIANTI

PROGETTO DEFINITIVO

LINEA VERONA - BRENNERO E LINEA FORTEZZA - SAN CANDIDO
NUOVO COLLEGAMENTO FERROVIARIO "VARIANTE DI RIGA"

VARIANTE VAL DI RIGA

PONTE SULL'ISARCO

IMPALCATO

SEZIONI TRASVERSALI PILE E SPALLE

SCALA:

1:40

COMMESSA LOTTO FASE ENTE TIPO DOC. OPERA/DISCIPLINA PROGR. REV.

IB0H 00 D 09 WZ VI0109 001 A

Rev.	Descrizione	Redatto	Data	Verificato	Data	Approvato	Data	Autore
A	Emissione	SETECO	Giugno 2020	F. Bonifazi	Giugno 2020	C. Mazzocchi	Giugno 2020	

File: IB0H00D09WZVI0109001A.DWG

ITALFERR
U.O. Opere Civili e Gestione delle Varianti
Dott. Ing. Roberto Garozzi
Ordine degli Ingegneri di Roma
N. 4207/3