

**IMPIANTO FOTOVOLTAICO A TERRA COLLEGATO ALLA RTN  
POTENZA NOMINALE 90 MWp  
*Comune di Foggia (FG)***

**PROPONENTE:**

**TEP RENEWABLES (FOGGIA 4 PV) S.R.L.**  
**Corso Vercelli, 27 – 20144 Milano**  
**P. IVA e C.F. 11262920967 – REA MI - 2590473**

**PROGETTISTA:**

**ING. LAURA CONTI**  
**Iscritta all'Ordine degli Ingegneri della Provincia di Pavia al n. 1726**

**PROGETTO DEFINITIVO IMPIANTO FOTOVOLTAICO**

***Documentazione fotografica***

<b>Cod. Documento</b>	<b>Data</b>	<b>Tipo revisione</b>	<b>Redatto</b>	<b>Verificato</b>	<b>Approvato</b>
2564_4145_A3_FG_PD_R17_Rev0 _Documentazione Fotografica	07/2021	Prima emissione	DCr	FL	L.Conti

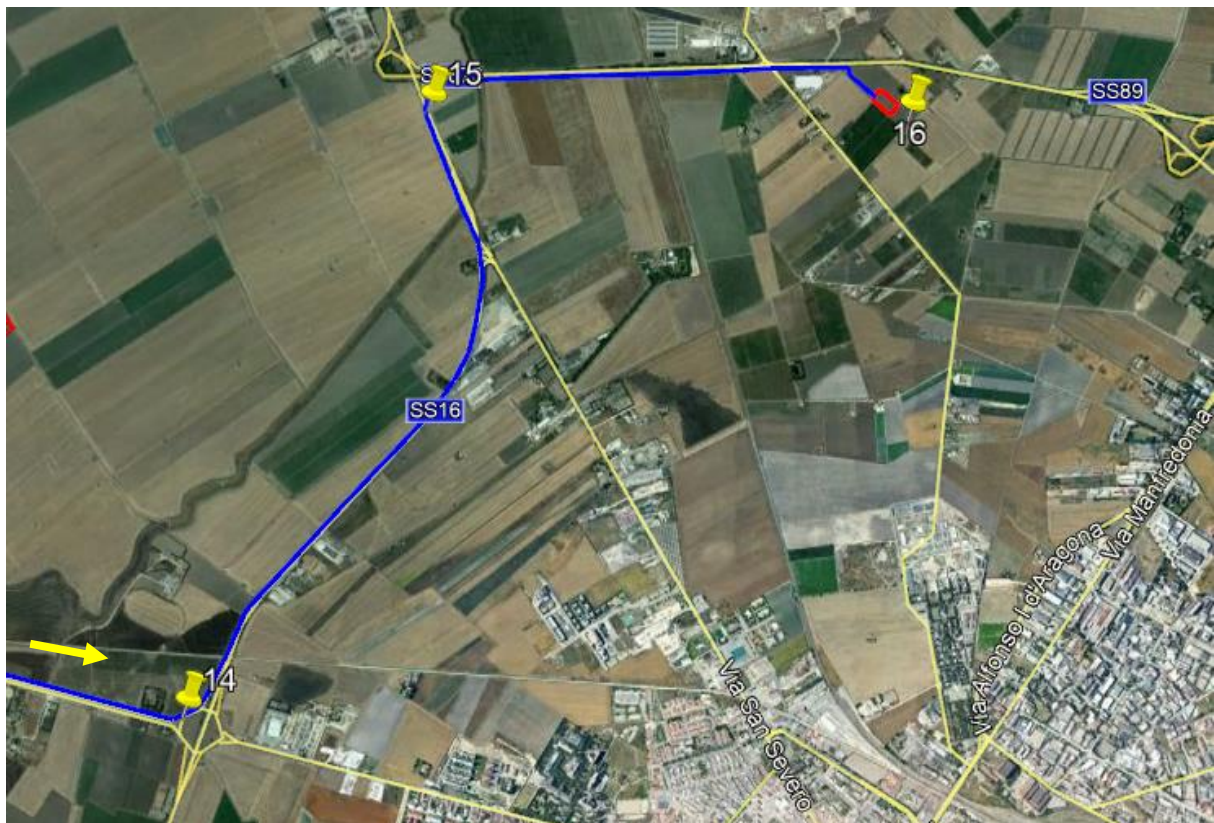
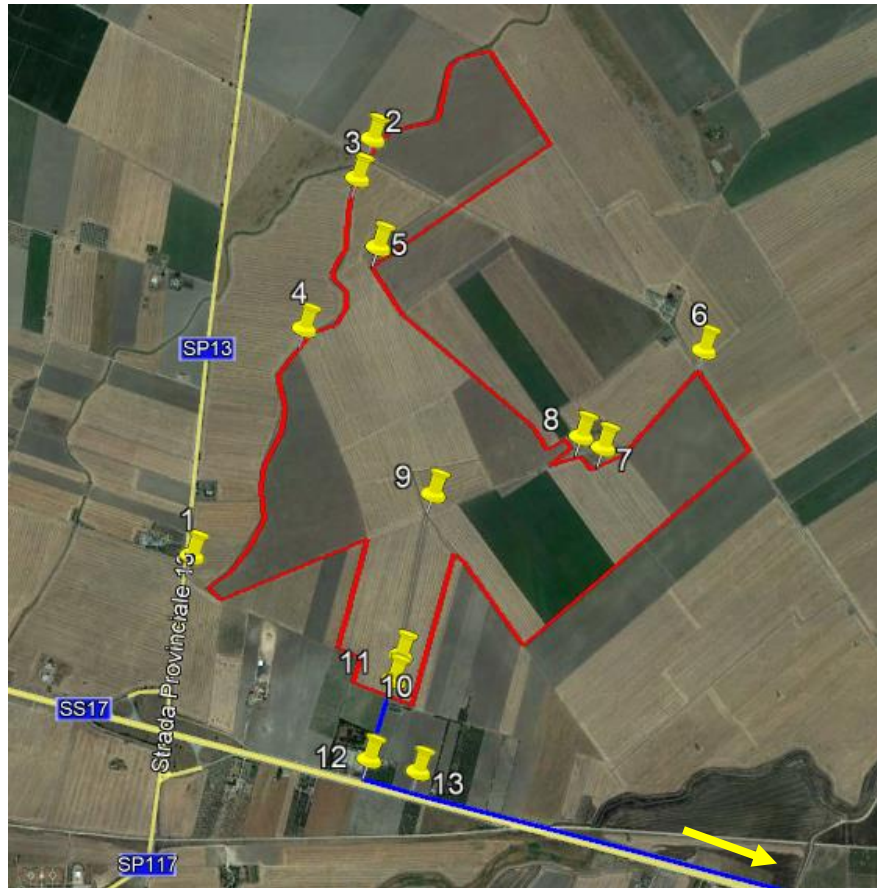
## Gruppo di lavoro

<b>Nome e cognome</b>	<b>Ruolo nel gruppo di lavoro</b>
Leonardo Montesi	CEO TEP Renewables Ltd e A.U. TEP Renewables (Foggia 4 PV) Srl
Giulia Giombini	Project Director
Laura Maria Conti	Direzione Tecnica
Corrado Pluchino	Project Manager
Riccardo Festante	Progettazione Elettrica, Rumore e Comunicazioni
Fabio Lassini	Progettazione Civile e Idraulica
Daniele Crespi	Coordinamento SIA
Marco Corrà	Architetto
Francesca Jaspardo	Esperto Ambientale
Andrea Gioni	Ingegnere Ambientale
Sergio Alifano	Architetto
Andrea Fanelli	Tecnico Elettrico
Pietro Simone	Geologo
Massimo Busnelli	Geologo
Mauro Aires	Ingegnere strutturista
Elena Comi	Biologo
Andrea Fronteddu	Ingegnere Elettrico
Massimo Valagussa	Agronomo
Michele Pecorelli (Studio Geodue)	Geologo - Indagini Geotecniche Geodue
Giovanni Saraceno (3e Ingegneria Srl)	Progetto di Connessione alla R.T.N.
Giovanni Capocchiano	Rilievo topografico
Sebastiano Muratore	Archeologo

## INDICE

1. INQUADRAMENTO PUNTI DI PRESA FOTOGRAFICI.....	4
2. DOCUMENTAZIONE FOTOGRAFICA .....	5

## 1. INQUADRAMENTO PUNTI DI PRESA FOTOGRAFICI



## 2. DOCUMENTAZIONE FOTOGRAFICA



FOTO 1



FOTO 2



FOTO 3



FOTO 4



FOTO 5



FOTO 6



FOTO 7



FOTO 8



FOTO 9



FOTO 10





FOTO 11



FOTO 12



FOTO 13



FOTO 14



FOTO 15



FOTO 16