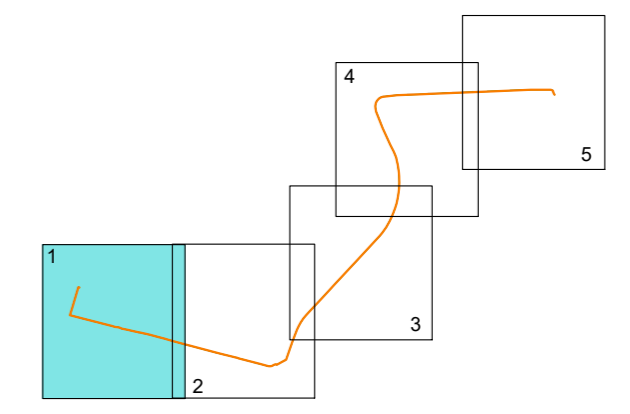


Legenda	
	Cabina Impianto "Foggia 4"
	Area SSE "TEP Renewable"
	Area SE RTN 380/150kV "Foggia"
	Cavidotto MT - Foggia 4
	Area Potenzialmente Impegnata
	Cavidotto AT di connessione alla RTN
	Confine foglio di mappa

Pianta Chiave



REV.	Descrizione	Redatto	Verificato	Approvato	Data
2	Revisione connessione RTN				Agosto 2021
1	Revisione Generale				Dicembre 2020
0	Emissione				Agosto 2020

Proponente: TEP RENEWABLES (FOGGIA 4 PV) S.R.L.  
 Corso Vercelli, 27 – 20144 Milano  
 P. IVA e C.F. 11262920967 – MI - 2590473

Oggetto: IMPIANTO FOTOVOLTAICO A TERRA COLLEGATO ALLA RTN  
 POTENZA NOMINALE 90 MWp - IN IMMISSIONE 75 MWac  
 Comune di Foggia

Progettisti: 3E Ingegneria S.r.l., via G. Volpe n° 92 - 56121 Pisa - Italy

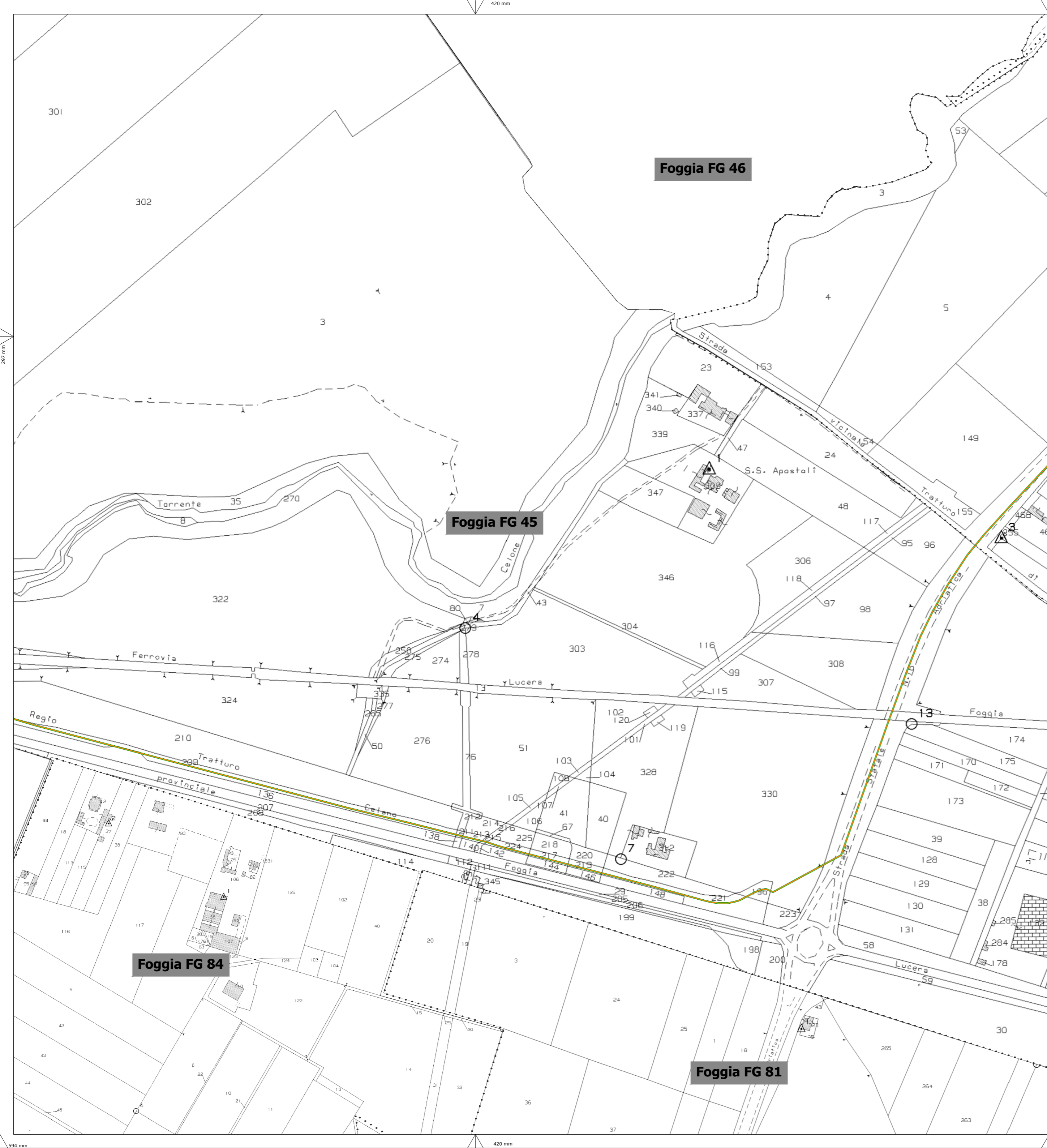
Tavola: PIANO TECNICO DELLE OPERE - OPERE DI CONNESSIONE ALLA RTN  
 PLANIMETRIA SU MAPPA CATASTALE CON API 1 di 5

Rif: A89\_FA\_PC\_T03\_REV02 - PLANIMETRIA SU MAPPA CATASTALE

N. Tav: **T03**

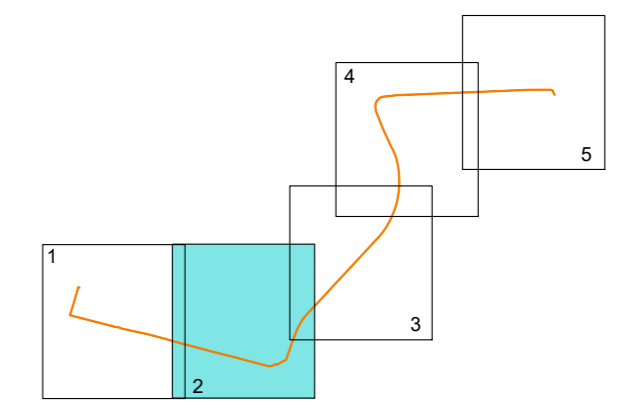
Scala: 1:4.000

È VIETATA LA RIPRODUZIONE DI QUESTO DOCUMENTO SENZA PREVENTIVA AUTORIZZAZIONE SCRITTA DELLA TEP RENEWABLES ITALIA S.R.L.



Legenda	
	Cabina Impianto "Foggia 4"
	Area SSE "TEP Renewable"
	Area SE RTN 380/150kV "Foggia"
	Cavidotto MT - Foggia 4
	Area Potenzialmente Impegnata
	Cavidotto AT di connessione alla RTN
	Confine foglio di mappa

Pianta Chiave



REV.	Descrizione	Redatto	Verificato	Approvato	Data
2	Revisione connessione RTN	3E	3E	TEP	Agosto 2021
1	Revisione Generale	3E	3E	TEP	Dicembre 2020
0	Emissione	3E	3E	TEP	Agosto 2020

Proponente: TEP RENEWABLES (FOGGIA 4 PV) S.R.L.  
 Corso Vercelli, 27 – 20144 Milano  
 P. IVA e C.F. 11262920967 – MI - 2590473

Oggetto: IMPIANTO FOTOVOLTAICO A TERRA COLLEGATO ALLA RTN  
 POTENZA NOMINALE 90 MWp - IN IMMISSIONE 75 MWac  
 Comune di Foggia

PROGETTO DEFINITIVO IMPIANTO FOTOVOLTAICO

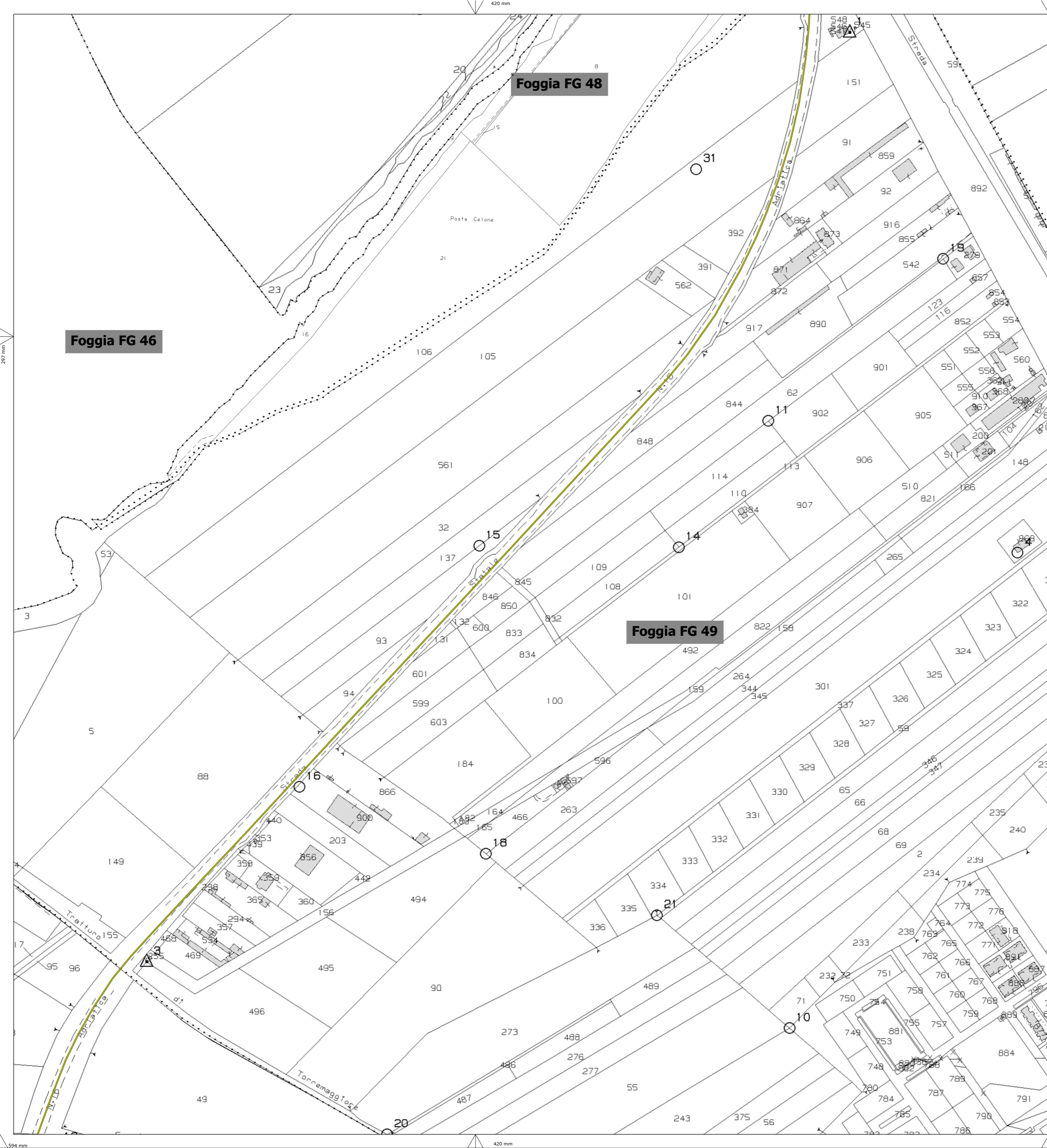
Progettisti: 3E Ingegneria S.r.l., via G. Volpe n° 92 - 56121 Pisa - Italy

Tavola: PIANO TECNICO DELLE OPERE - OPERE DI CONNESSIONE ALLA RTN  
 PLANIMETRIA SU MAPPA CATASTALE CON API 2 di 5

Rif: AR9\_FA\_PC\_T03\_REV02 - PLANIMETRIA SU MAPPA CATASTALE

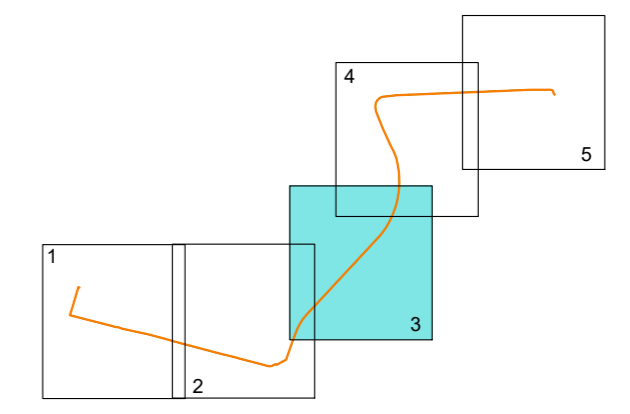
N. Tav: **T03**  
 Scala: 1:4.000

È VIETATA LA RIPRODUZIONE DI QUESTO DOCUMENTO SENZA PREVENTIVA AUTORIZZAZIONE SCRITTA DELLA TEP RENEWABLES ITALIA S.R.L.



Legenda	
	Cabina Impianto "Foggia 4"
	Area SSE "TEP Renewable"
	Area SE RTN 380/150kV "Foggia"
	Cavidotto MT - Foggia 4
	Area Potenzialmente Impegnata
	Cavidotto AT di connessione alla RTN
	Confine foglio di mappa

Pianta Chiave



2	Revisione connessione RTN	3E	3E	TEP	Agosto 2021
1	Revisione Generale	3E	3E	TEP	Dicembre 2020
0	Emissione	3E	3E	TEP	Agosto 2020
REV.	Descrizione	Redatto	Verificato	Approvato	Data

Proponente: TEP RENEWABLES (FOGGIA 4 PV) S.R.L.  
 Corso Vercelli, 27 – 20144 Milano  
 P. IVA e C.F. 11262920967 – MI - 2590473

Oggetto: IMPIANTO FOTOVOLTAICO A TERRA COLLEGATO ALLA RTN  
 POTENZA NOMINALE 90 MWp - IN IMMISSIONE 75 MWac  
 Comune di Foggia

PROGETTO DEFINITIVO IMPIANTO FOTOVOLTAICO

Progettisti: 3E Ingegneria S.r.l., via G. Volpe n° 92 - 56121 Pisa - Italy

Tavola: PIANO TECNICO DELLE OPERE - OPERE DI CONNESSIONE ALLA RTN  
 PLANIMETRIA SU MAPPA CATASTALE CON API 3 di 5

Rif: A89\_FA\_PC\_T03\_REV02 - PLANIMETRIA SU MAPPA CATASTALE

N. Tav: **T03**

Scale: 1:4.000

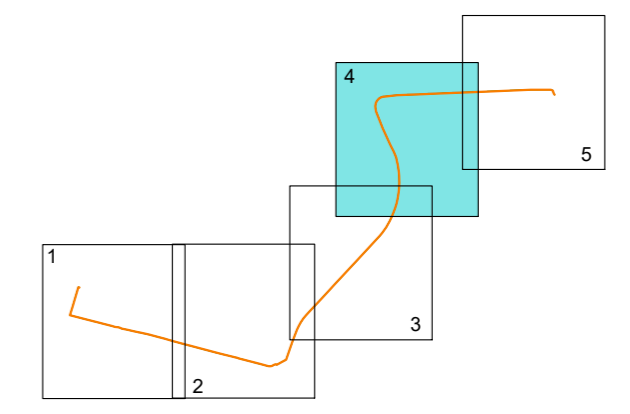
È VIETATA LA RIPRODUZIONE DI QUESTO DOCUMENTO SENZA PREVENTIVA AUTORIZZAZIONE SCRITTA DELLA TEP RENEWABLES ITALIA S.R.L.



**Legenda**

	Cabina Impianto "Foggia 4"		Cavidotto MT - Foggia 4
	Area SSE "TEP Renewable"		Area Potenzialmente Impegnata
	Area SE RTN 380/150kV "Foggia"		Cavidotto AT di connessione alla RTN
			Confine foglio di mappa

**Pianta Chiave**



2	Revisione connessione RTN	3E	3E	TEP	Agosto 2021
1	Revisione Generale	3E	3E	TEP	Dicembre 2020
0	Emissione	3E	3E	TEP	Agosto 2020
REV.	Descrizione	Redatto	Verificato	Approvato	Data

Proponente: TEP RENEWABLES (FOGGIA 4 PV) S.R.L.  
 Corso Vercelli, 27 – 20144 Milano  
 P. IVA e C.F. 11262920967 – MI - 2590473

Oggetto: IMPIANTO FOTOVOLTAICO A TERRA COLLEGATO ALLA RTN  
 POTENZA NOMINALE 90 MWp - IN IMMISSIONE 75 MWac  
 Comune di Foggia

PROGETTO DEFINITIVO IMPIANTO FOTOVOLTAICO

Progettisti: 3E Ingegneria S.r.l., via G. Volpe n° 92 - 56121 Pisa - Italy

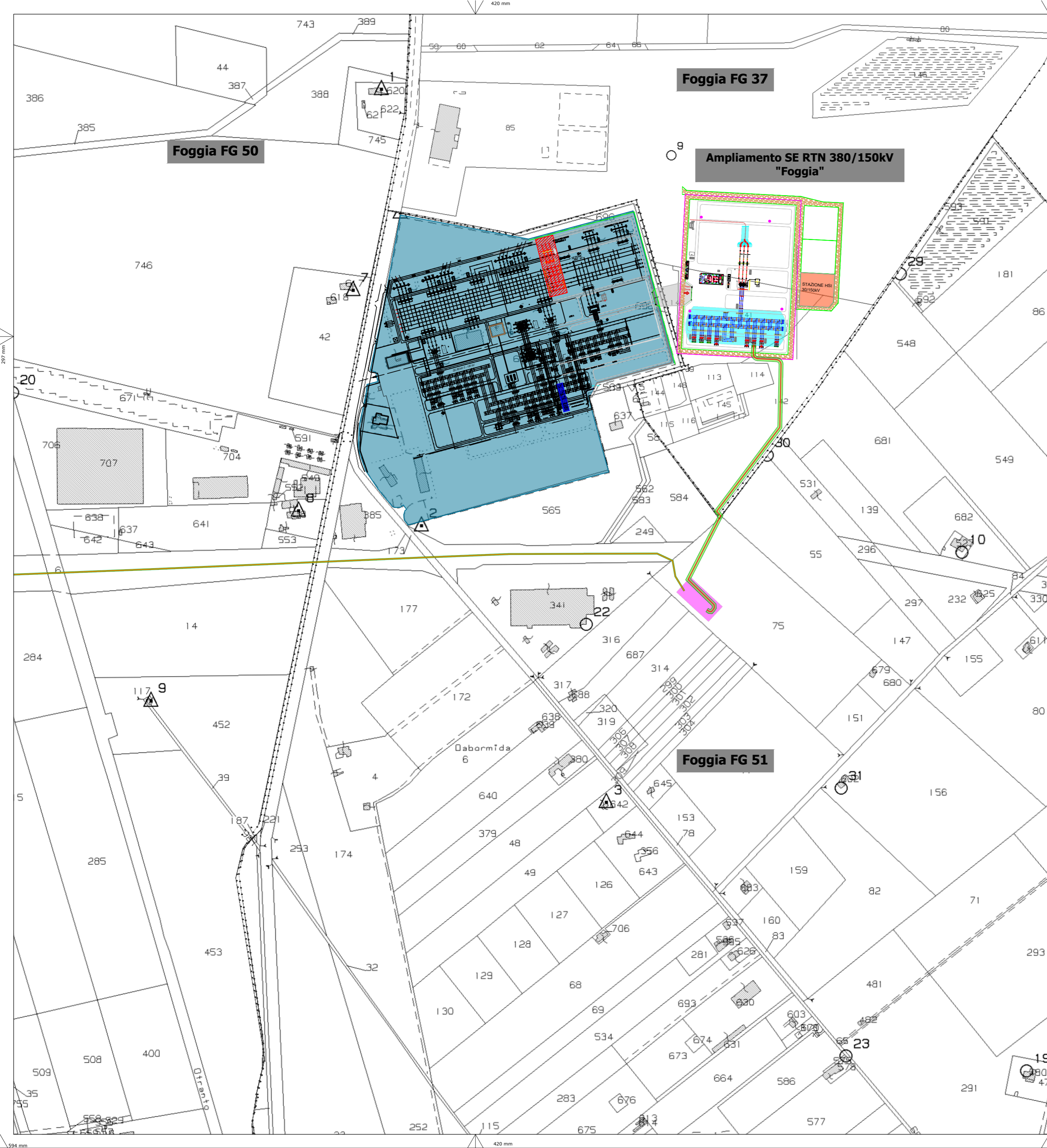
Tavola: PIANO TECNICO DELLE OPERE - OPERE DI CONNESSIONE ALLA RTN  
 PLANIMETRIA SU MAPPA CATASTALE CON API 4 di 5

Rif: A89\_FA\_PC\_T03\_REV02 - PLANIMETRIA SU MAPPA CATASTALE

N. Tav: **T03**

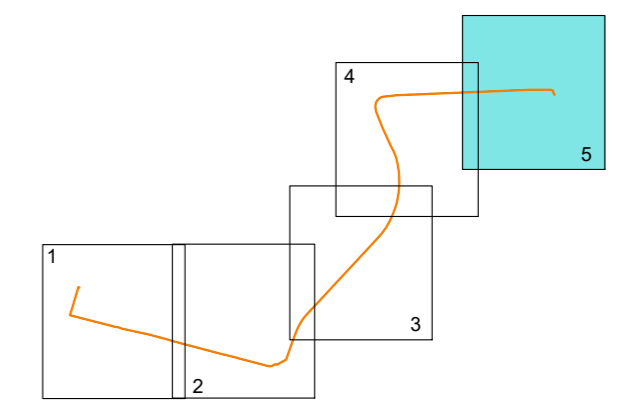
Scala: 1:4.000

È VIETATA LA RIPRODUZIONE DI QUESTO DOCUMENTO SENZA PREVENTIVA AUTORIZZAZIONE SCRITTA DELLA TEP RENEWABLES ITALIA S.R.L.



Legenda	
	Cabina Impianto "Foggia 4"
	Area SSE "TEP Renewable"
	Area SE RTN 380/150kV "Foggia"
	Cavidotto MT - Foggia 4
	Area Potenzialmente Impegnata
	Cavidotto AT di connessione alla RTN
	Confine foglio di mappa

Pianta Chiave



REV.	Descrizione	Redatto	Verificato	Approvato	Data
2	Revisione connessione RTN				Agosto 2021
1	Revisione Generale				Dicembre 2020
0	Emissione				Agosto 2020

Proponente: TEP RENEWABLES (FOGGIA 4 PV) S.R.L.  
 Corso Vercelli, 27 – 20144 Milano  
 P. IVA e C.F. 11262920967 – MI - 2590473

Oggetto: IMPIANTO FOTOVOLTAICO A TERRA COLLEGATO ALLA RTN  
 POTENZA NOMINALE 90 MWp - IN IMMISSIONE 75 MWac  
 Comune di Foggia

Progettisti: 3E Ingegneria S.r.l., via G. Volpe n° 92 - 56121 Pisa - Italy

Tavola: PIANO TECNICO DELLE OPERE - OPERE DI CONNESSIONE ALLA RTN  
 PLANIMETRIA SU MAPPA CATASTALE CON API 5 di 5

Rif: A89\_FA\_PC\_T03\_REV02 - PLANIMETRIA SU MAPPA CATASTALE

N. Tav: **T03**

Scala: 1:4.000

È VIETATA LA RIPRODUZIONE DI QUESTO DOCUMENTO SENZA PREVENTIVA AUTORIZZAZIONE SCRITTA DELLA TEP RENEWABLES ITALIA S.R.L.