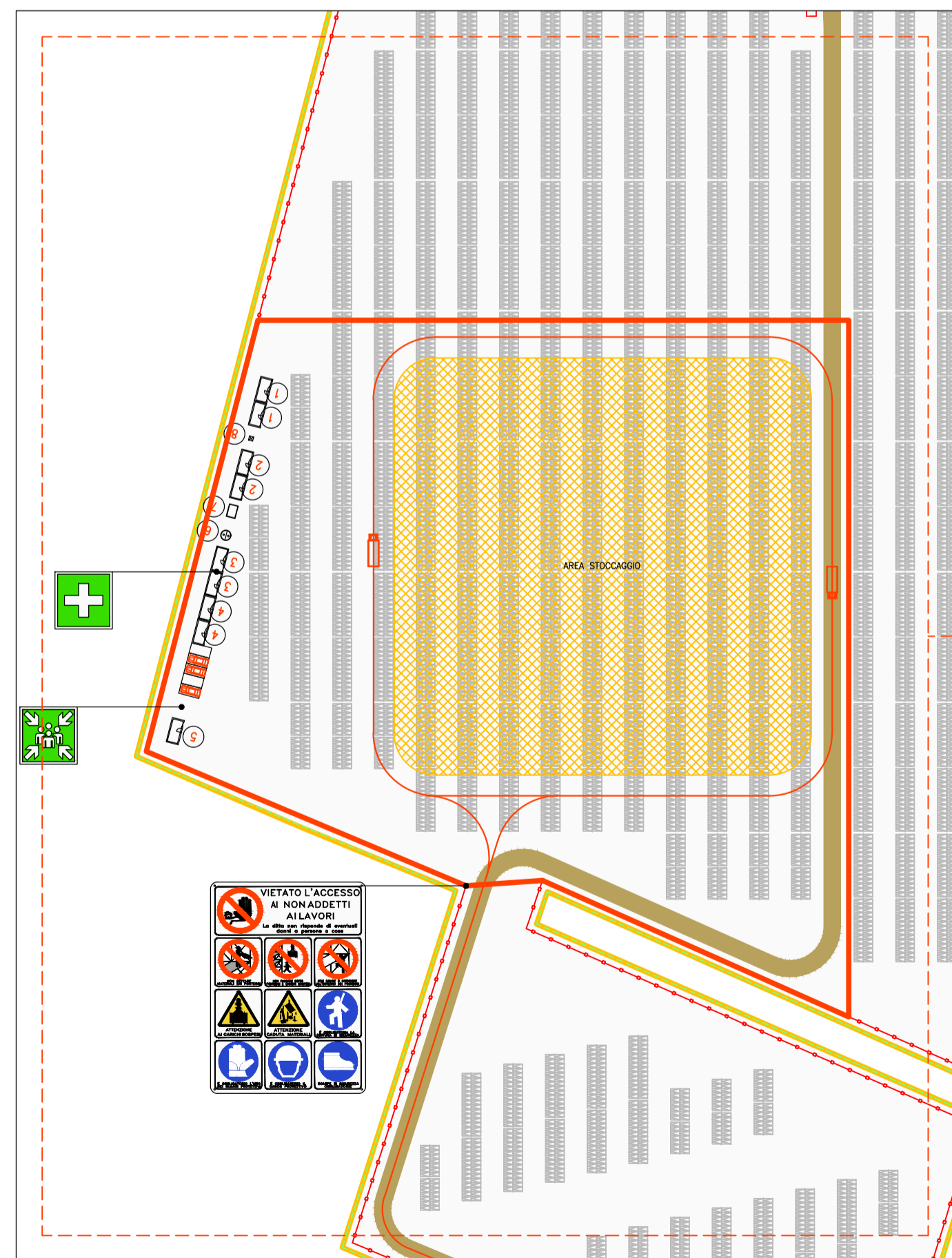
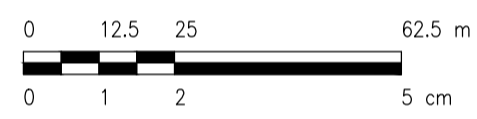
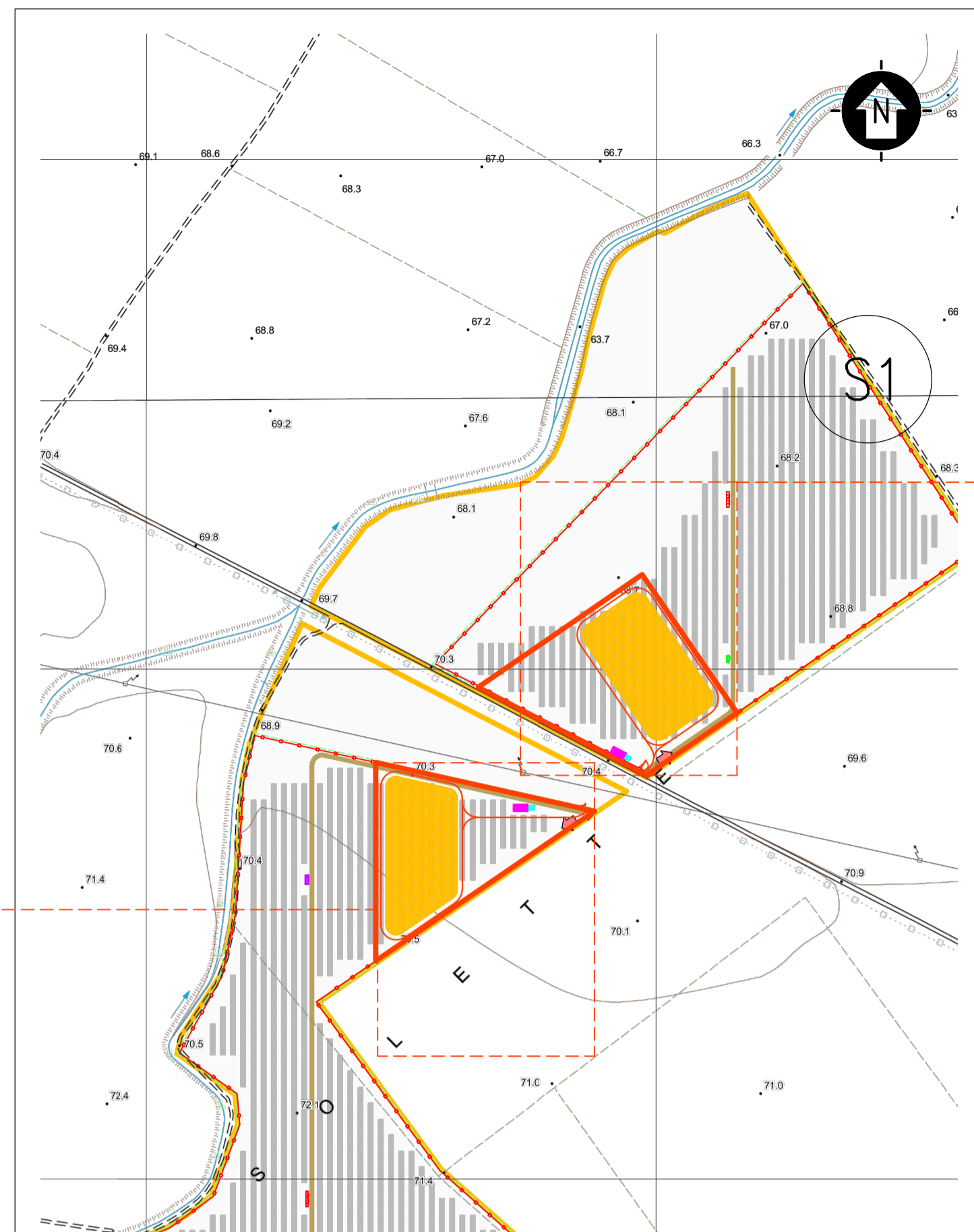


DETTAGLIO CARTOGRAFICO AREA NORDOVEST - SCALA 1:1250
SCALA 1:1250 - 1 cm = 12.5 m



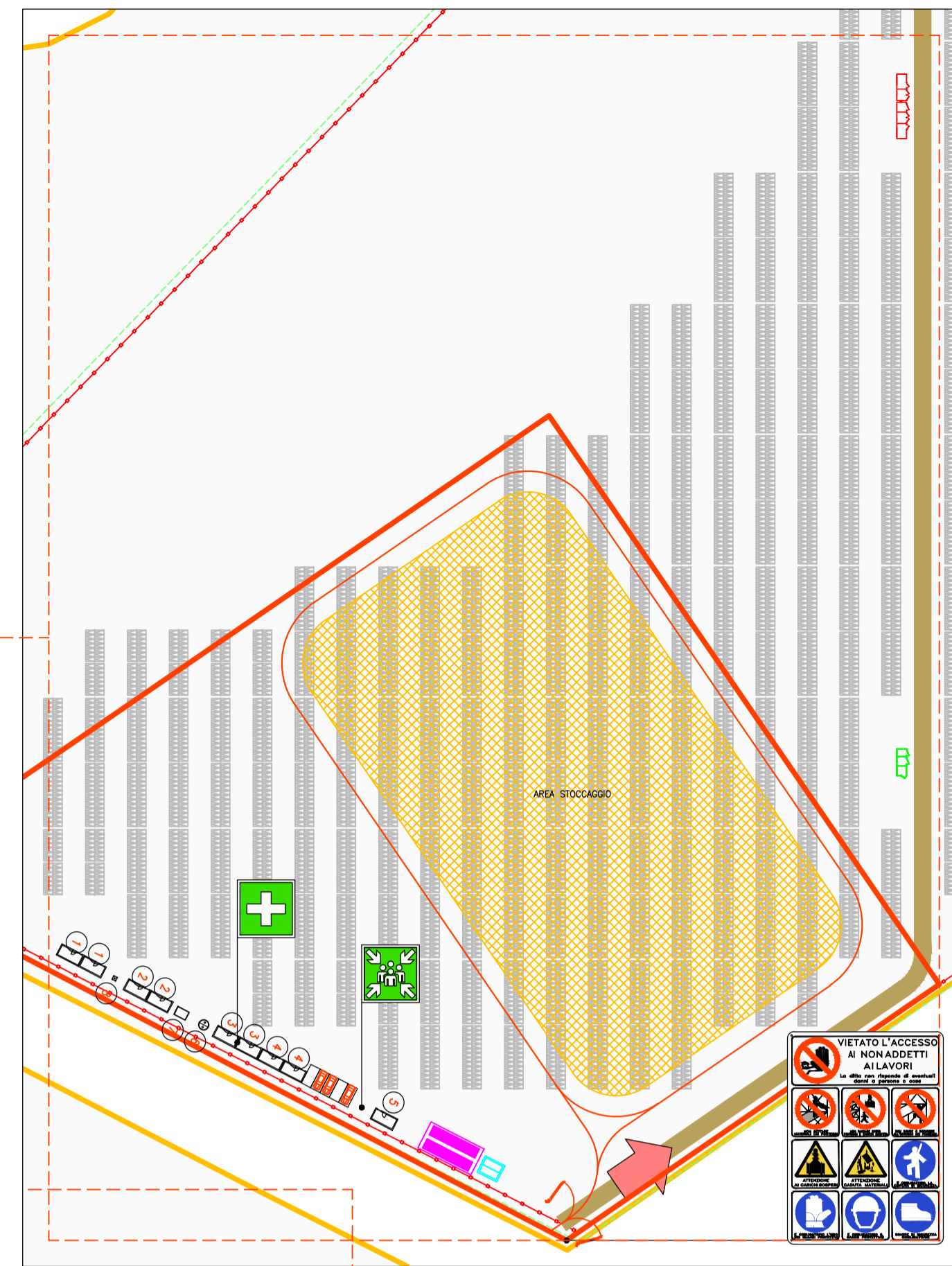
DETTAGLIO CARTOGRAFICO AREA SUDOVEST - SCALA 1:1250
SCALA 1:1250 - 1 cm = 12.5 m



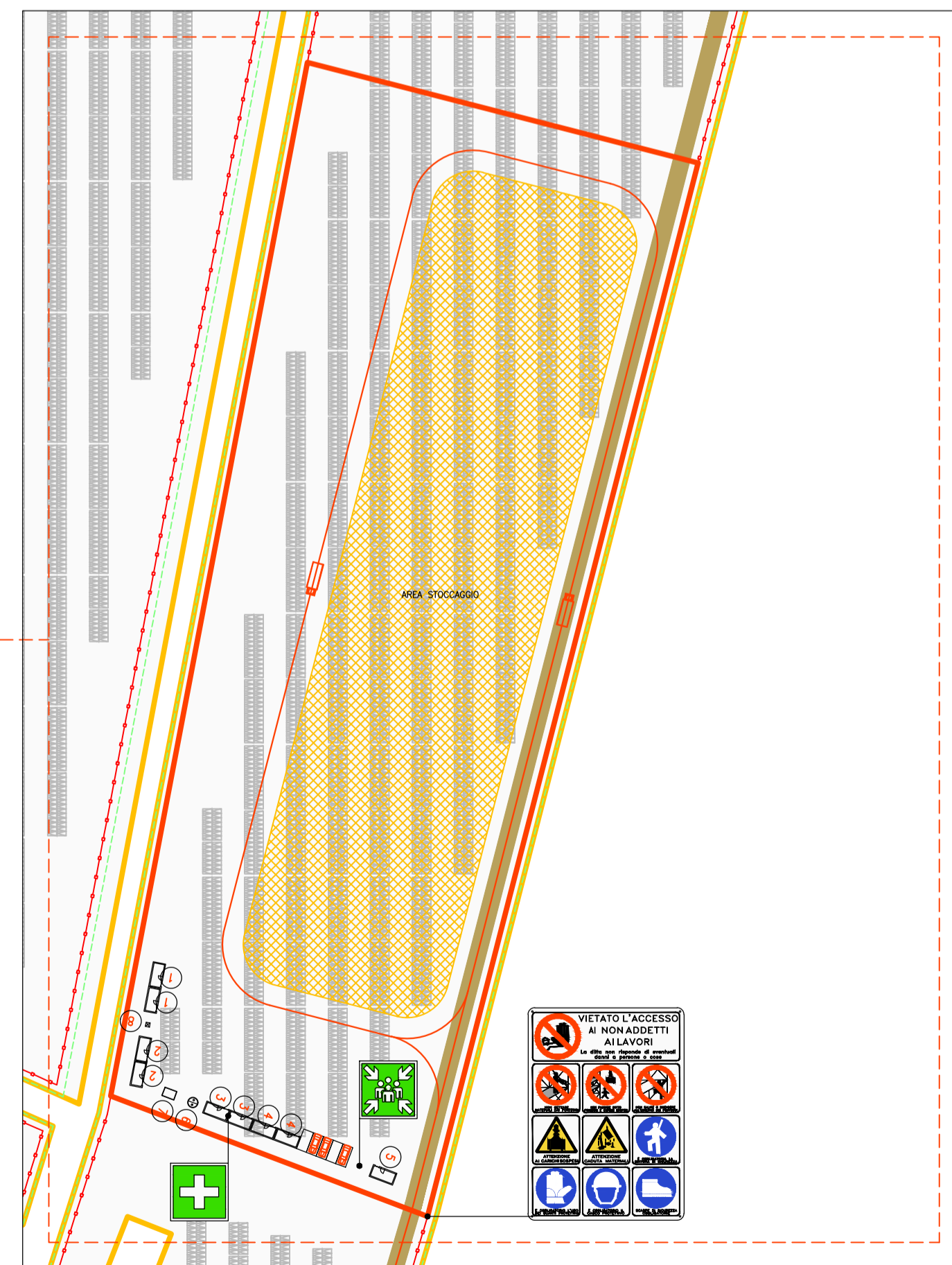
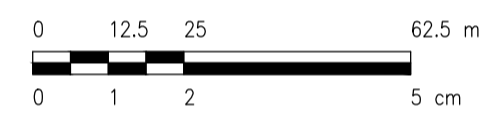
DETTAGLIO CARTOGRAFICO AREA NORDEST - SCALA 1:1250
SCALA 1:1250 - 1 cm = 12.5 m



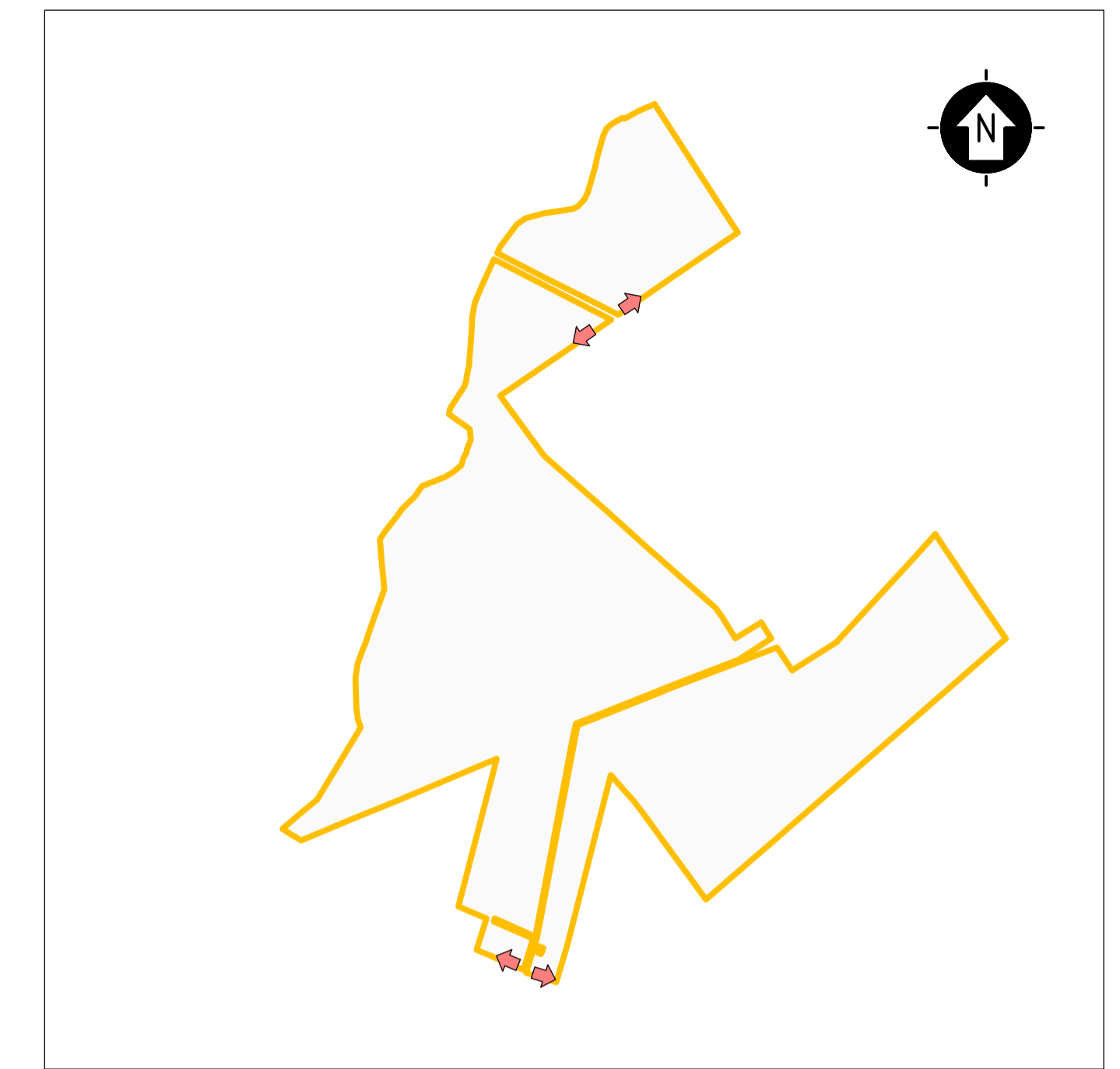
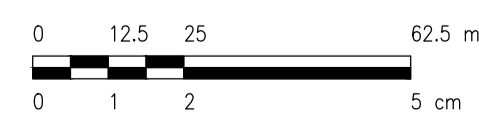
DETTAGLIO CARTOGRAFICO AREA SUDEST - SCALA 1:1250
SCALA 1:1250 - 1 cm = 12.5 m



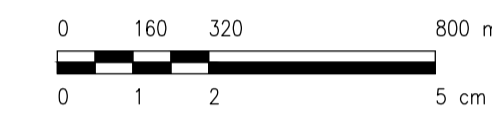
DETTAGLIO CARTOGRAFICO AREA NORDEST - SCALA 1:1250
SCALA 1:1250 - 1 cm = 12.5 m



DETTAGLIO CARTOGRAFICO AREA SUDEST - SCALA 1:1250
SCALA 1:1250 - 1 cm = 12.5 m



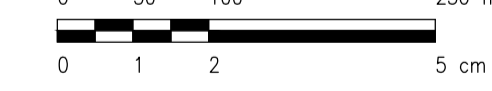
KPLAN
SCALA 1:16000 - 1 cm = 160 m



- LEGENDA**
- SITO CATASTALE
 - RECINZIONE IN PROGETTO
 - ACCESSO AREA IMPIANTO
 - VIABILITÀ INTERNA IN PROGETTO
 - TRACKER
 - CABINATI
 - CABINA ELETTRICA GENERALE MT
 - CABINA ELETTRICA POWER STATION
 - UFFICI
 - MAGAZZINO

- LEGENDA**
- TRACKER
 - RECINZIONE IN PROGETTO
 - ACCESSO AREA IMPIANTO
 - VIABILITÀ INTERNA IN PROGETTO
 - CABINATI
 - CABINA ELETTRICA GENERALE MT
 - CABINA ELETTRICA POWER STATION
 - UFFICI
 - MAGAZZINO
 - AREA CANTIERE
 - AREA STOCCAGGIO
 - VIABILITÀ DI CANTIERE
 - 1 UFFICI
 - 2 MENSA
 - 3 WC
 - 4 SPAGLIATOIO - DOCCE
 - 5 GUARDIANIA
 - 6 VASCA IMHOFF
 - 7 RISERVA IDRICA
 - 8 GRUPPO ELETTROGENO

SCALA 1:5000 - 1 cm = 50 m



BOZZA	SA	CP	LC	08/2021	
REV.	Descrizione	Redatto	Verificato	Approvato	Data

Proponente: **tep renewable energies** TEP RENEWABLES (FOGGIA 4 PV) S.R.L.
Corso Vercelli, 27 - 20144 Milano
P. IVA e C.F. 11262920967 - REA MI - 2590473

Oggetto: **IMPIANTO FOTOVOLTAICO A TERRA COLLEGATO ALLA RTN POTENZA NOMINALE 90 MWp**
Comune di Foggia (FG)

PROGETTO DEFINITIVO IMPIANTO FOTOVOLTAICO

Progettista: **ING. LAURA CONTI**
Iscritta all'Ordine degli Ingegneri della Provincia di Pavia al n. 1726

Tavola: **PLANIMETRIA AREA DI CANTIERE**

Rif: 2564_4145_A3_FG_PD_T08_REVO_PLANIMETRIA AREA DI CANTIERE

N. Tav: **8**

Scala: **VARIE**

E' VIETATA LA RIPRODUZIONE DI QUESTO DOCUMENTO SENZA PREVENTIVA AUTORIZZAZIONE SCRITTA DELLA TEP RENEWABLES ITALIA S.R.L.