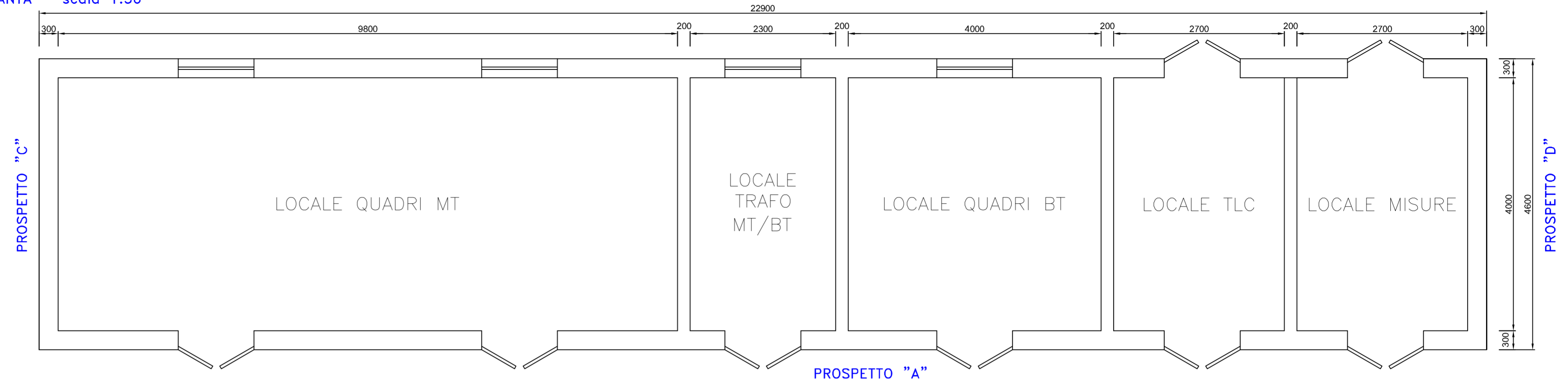
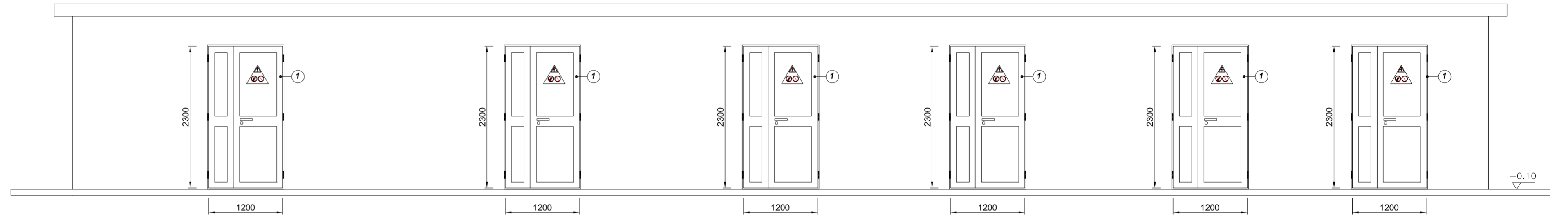


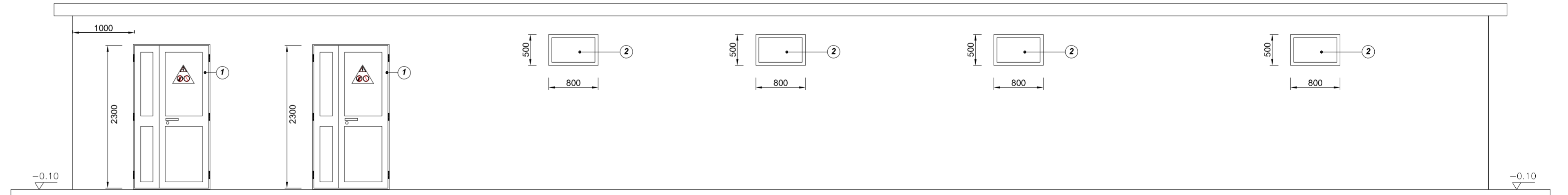
PIANTA - scala 1:50



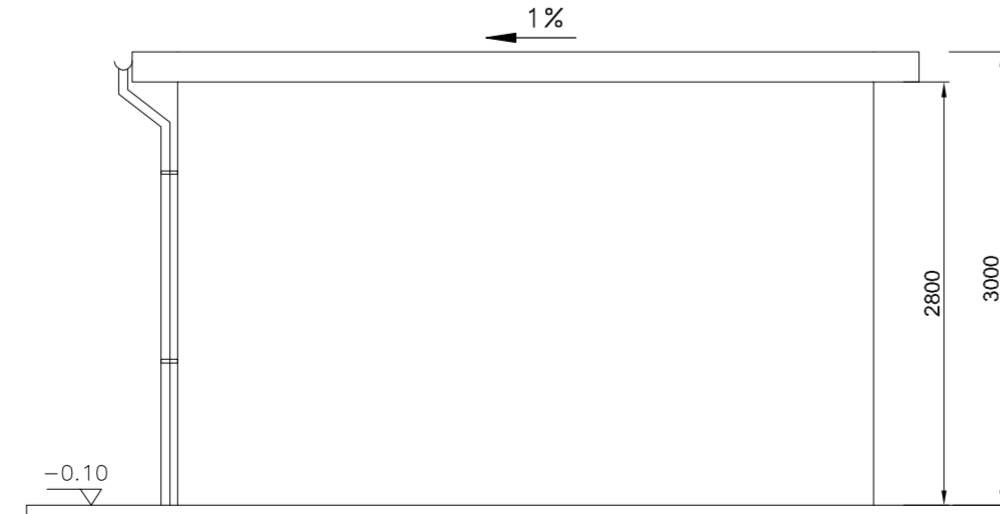
PROSPETTO "A" - scala 1:50



PROSPETTO "B" - scala 1:50



PROSPETTO "C" - scala 1:50



PROSPETTO "D" - scala 1:50



LEGENDA

- ① Porta con infissi in alluminio
- ② Finestra con infissi in alluminio

QUOTE ESPRESSE IN MILLIMETRI  
ELAVAZIONI ESPRESSE IN METRI

ATTENZIONE

Per la posizione di tubazioni (afferrenati al locale), pozzetti per cassetteria, cavi MT, acque meteoriche, rete di terra, consultare gli elaborati di riferimento.

ATTENZIONE

Tutti gli infissi e i serramenti saranno in alluminio con taglio termico. Per le caratteristiche termiche e fisiche dei materiali consultare il capitolato speciale d'appalto - prescrizioni tecniche.

LOCALE QUADRI MT, TRAF0.

Locali con sistema di ventilazione forzata. Le aperture di areazione di ciascuna porta, ottenute con sistemi di alette fisse, devono garantire, una superficie minima pari a 4000 cm<sup>2</sup>.

LOCALE BT, TLC E MISURE

Locali con sistema di condizionamento. Le porte di accesso saranno dotate di vetro camera. Le aperture di areazione, previste su ciascuna porta, saranno dotate di serranda in sovrappressione.

ATTENZIONE

LA QUOTA 0,00 E' RIFERITA AL PIANO FINITO DELLE FONDAZIONI DELLE APPARECCHIATURE. AT

DIMENSIONAMENTO SGLAIO PRIMO IMPALCATO

Carico uniformemente distribuito minimo pari a 500 daN/m<sup>2</sup>.



REGIONE PUGLIA



PROVINCIA di FOGGIA

COMUNE di CANDELA

Proponente:

**BLUSOLAR CASTELFRENTANO S.R.L.**

Via Caravaggio 125 - 65125 Pescara

p.Iva 02304090687

Tel. +39 085 388801 - Fax +39 085 3888200

PEC: [blusolarcastelfrentano@legpec.it](mailto:blusolarcastelfrentano@legpec.it)

Progettista:

Ing. Francesco Gramazio

Via Anna Magnani, 28  
71036 Lucera (FG)

mail: [francesco.gramazio@carlomaesca.it](mailto:francesco.gramazio@carlomaesca.it)

Opera:

**Progetto per la realizzazione di un impianto fotovoltaico per la produzione di energia elettrica da fonte solare fotovoltaica nel Comune di Candela (FG) in zona industriale e relative opere di connessione**

Folder  
Nome File  
Descrizione elaborato

Connessione

Connessione\_04

Connessione alla rete di trasporto Nazionale Impianti di Rete Particolari edificio utente

|      |            |                         |              |              |              |
|------|------------|-------------------------|--------------|--------------|--------------|
| 05   |            |                         |              |              |              |
| 04   |            |                         |              |              |              |
| 03   |            |                         |              |              |              |
| 02   |            |                         |              |              |              |
| 01   |            |                         |              |              |              |
| 00   | 30/09/2020 | Prima Emissione         | Ing Gramazio | Ing Gramazio | Ing Gramazio |
| Rev. | Data       | Oggetto della revisione | Elaborazione | Verifica     | Approvazione |

Scala:

Formato:

Codice Documento

N° Pratica

Connessione\_04

Cod\_Elab