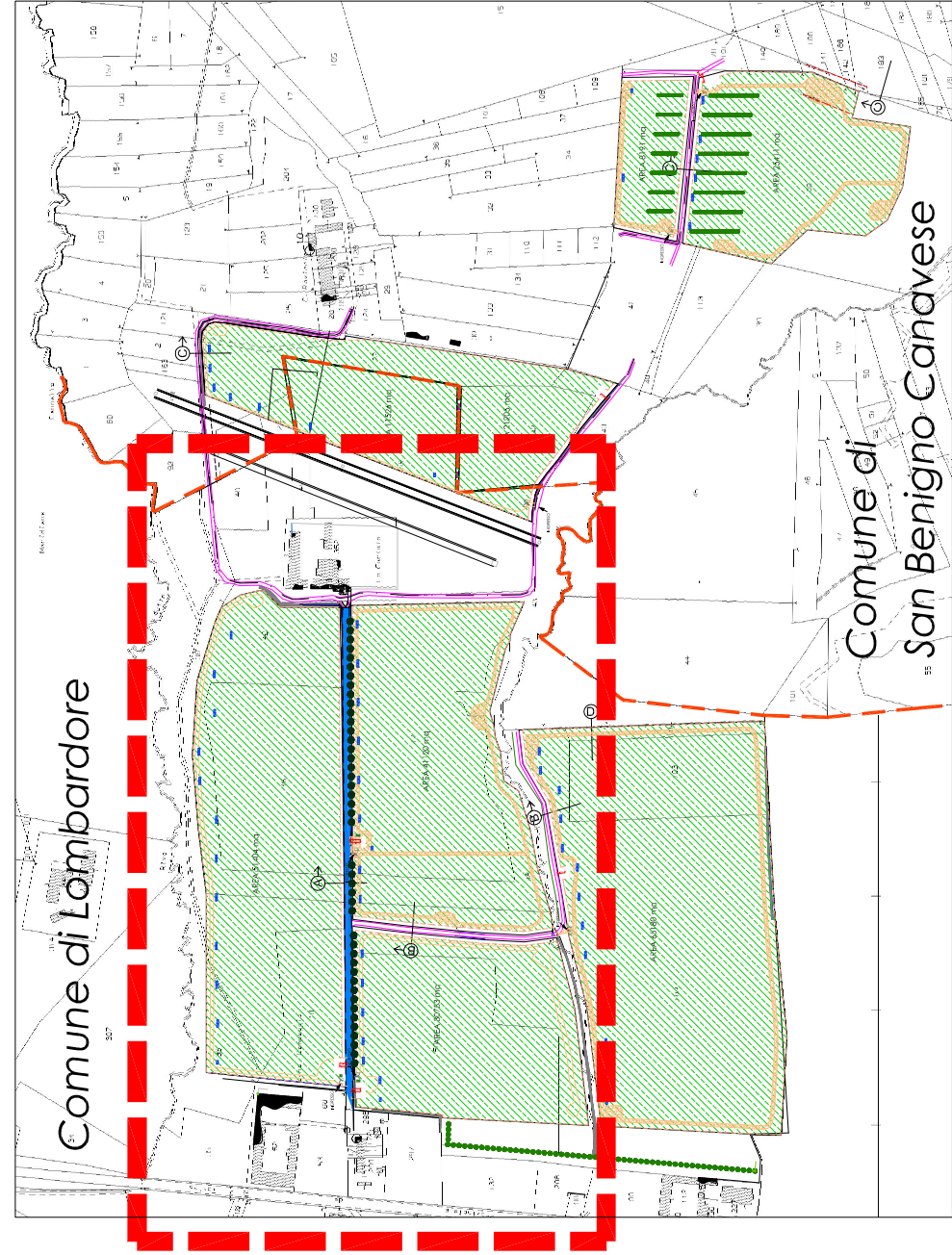


LAYOUT GENERALE D'IMPIANTO 1 di 4 - Lombardore 1

REVISIONI, VERIFICHE E APPROVAZIONI	REDATTO	VERIFICATO	APPROVATO
12/07/2021	Studio Progetto	Kyan	Equipartiment

La proprietà ECOPIEDMONT 1 srl Via Alessandro Manzoni, n°30 20121 - MILANO Pedrini Giovanni - Pedrini Paola - Turinetti Simona	Il committente KYAN SRL Via Giacomo Matteotti, n°54 10040 - TORINO (TO)	Ideazione e coordinamento KYAN SRL Via Giacomo Matteotti, n°54 10040 - TORINO (TO)
Professionista architettonico STUDIO PROGO Via Monte Angiolino, n°2 10090 - TORINO (TO) +39 011 51333333 info@studioprogo.it studioprogo.it	Professionista ambientale ANTHEMIS ENVIRONMENT SRL Via Lombardore, n°207 10090 - TORINO (TO) info@antemisambiente.it antemisambiente.it	Professionista impianti STUDIO UD PROGETTI Fratellone Crisil, n°54 10090 - TORINO (TO) studioudprogetti.net

Inquadramento dell'area oggetto della tavola.



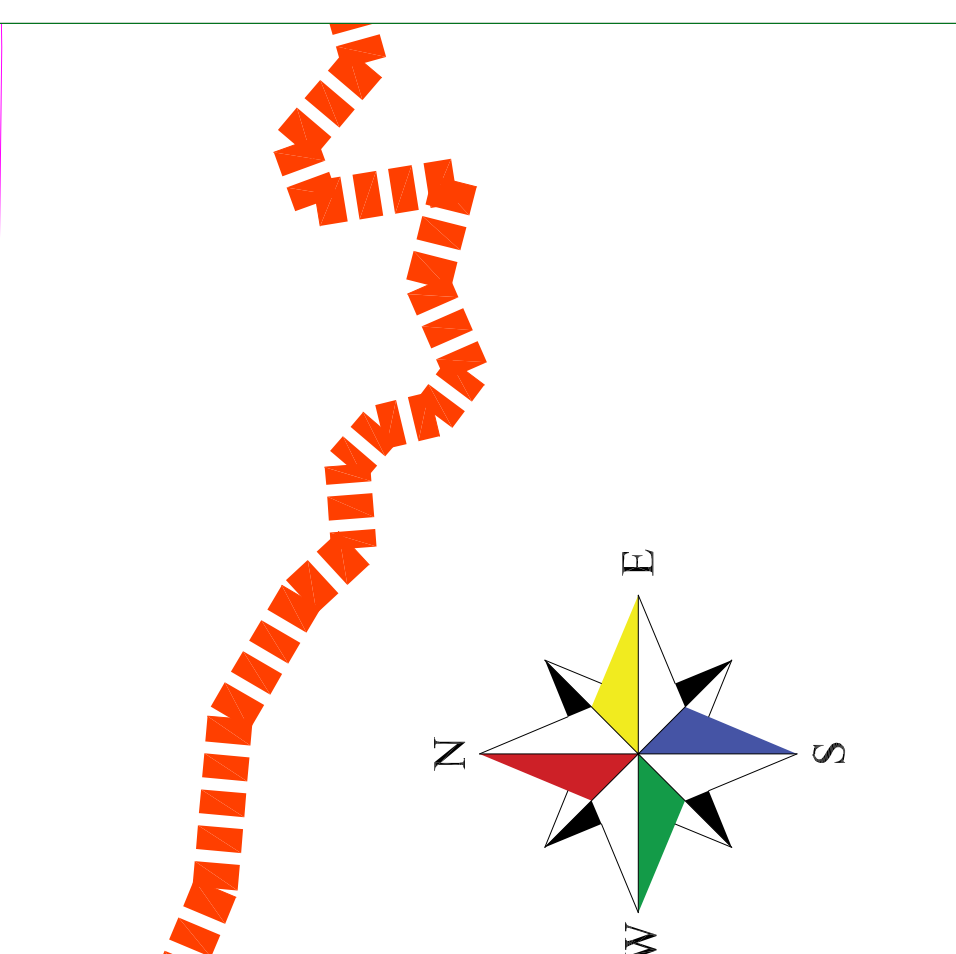
Progetto basato su rilievo topografico eseguito dal Geom. Massimo Colelli nel mese di giugno 2020.

N.B. quote espresse in centimetri.

LEGENDA

- Recinzione in progetto (filo esterno)
- Inermentimento tecnico
- Strada inghiaiaia
- Sezione stradale da provvidone di P.R.C.C.
- Confine comunale
- Siepe mista
- Siepe di mistifllo
- Flare alberato di mitigazione *
- Flare alberato di compensazione *
- Inverter

* La posizione dell'allineamento e il sesto d'impianto dei flari sono indicativi. Si veda la relazione di riferimento.



D