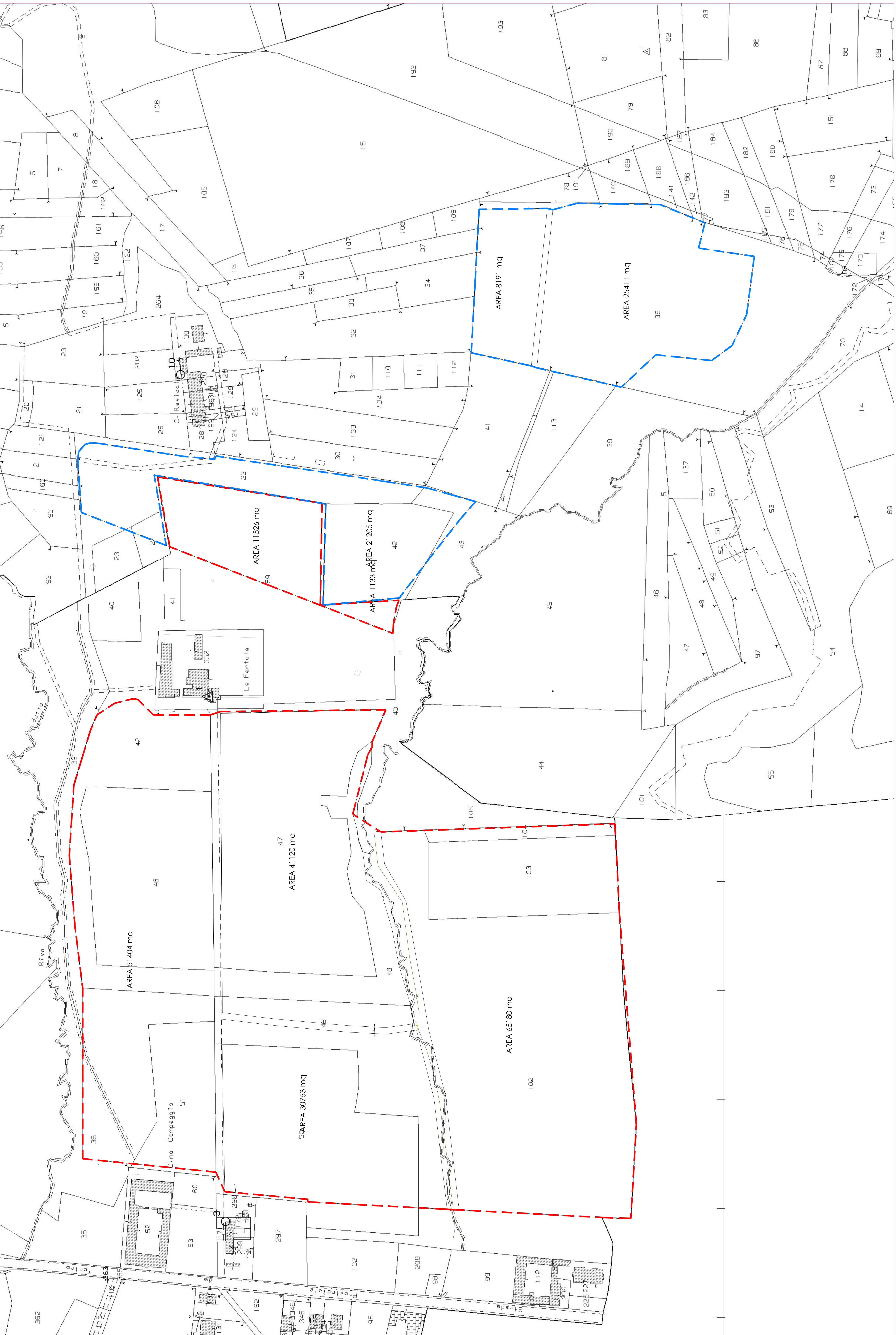
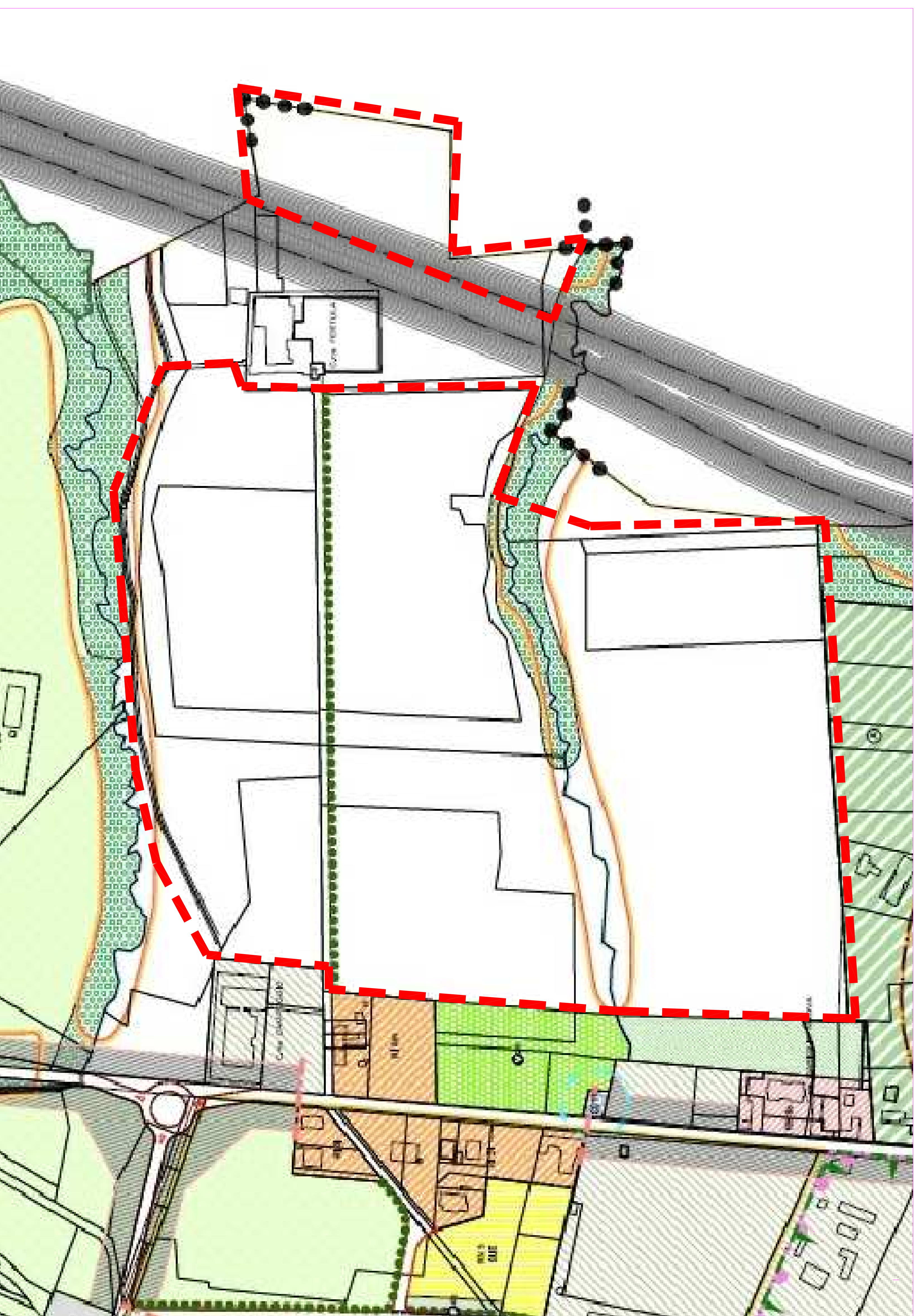


CITTA' METROPOLITANA DI TORINO COMUNE DI LOMBARDORE E SAN BENIGNO C.S.E IMPIANTO FOTOVOLTAICO Lombardore 1 - Lombardore 2 - San Benigno C.se 1	
VALUTAZIONE D'IMPATTO AMBIENTALE Titolo II, Parte secondaria del D.Lgs. 152/2006 e s.m.i.	Num. elaborato: 02_101a VARIE Scala disegno:
PLANIMETRIE DI INQUADRAMENTO TERRITORIALE 1 di 2 Comune di Lombardore	
REVISIONI, VERIFICHE E APPROVAZIONI 12/07/2021	VERIFICATO 12/07/2021
Lo studio è stato elaborato e coordinato da: ECOPEDMONT 1 srl Via Cavour, 10 10080 TORINO (TO)	Lo studio è stato elaborato e coordinato da: KYAN SRI Via Giuseppe Mazzini, n. 20 10080 TORINO (TO)
Lo studio è stato elaborato e coordinato da: Pedini Roberto Pedini Guido Pedini Simona Via Cavour, 10 10080 TORINO (TO)	Lo studio è stato elaborato e coordinato da: ANTHEAS ENVIRONMENT SRL Via Cavour, 10 10080 TORINO (TO)
Lo studio è stato elaborato e coordinato da: STUDIO PROSO Via Cavour, 10 10080 TORINO (TO)	Lo studio è stato elaborato e coordinato da: PROFESSIONISTA ARCHITETTICO ANTHEAS ENVIRONMENT SRL Via Cavour, 10 10080 TORINO (TO)



LEGENDA PERIMETRAZIONE DI MASSIMA:
 --- aree nel Comune di Lombardore
 --- aree nel Comune di San Benigno Canavese

ESTRATTO DI MAPPA CATASTALE
 Comune di Lombardore
 Fog. di mappa n. 9
 Fog. di mappa n. 23
 Fog. di mappa n. 25
 Fog. di mappa n. 26
 Fog. di mappa n. 27
 Fog. di mappa n. 28
 Fog. di mappa n. 29
 Fog. di mappa n. 30
 Fog. di mappa n. 31
 Fog. di mappa n. 32
 Fog. di mappa n. 33
 Fog. di mappa n. 34
 Fog. di mappa n. 35
 Fog. di mappa n. 36
 Fog. di mappa n. 37
 Fog. di mappa n. 38
 Fog. di mappa n. 39
 Fog. di mappa n. 40
 Fog. di mappa n. 41
 Fog. di mappa n. 42
 Fog. di mappa n. 43
 Fog. di mappa n. 44
 Fog. di mappa n. 45
 Fog. di mappa n. 46
 Fog. di mappa n. 47
 Fog. di mappa n. 48
 Fog. di mappa n. 49
 Fog. di mappa n. 50
 Fog. di mappa n. 51
 Fog. di mappa n. 52
 Fog. di mappa n. 53
 Fog. di mappa n. 54
 Fog. di mappa n. 55
 Fog. di mappa n. 56
 Fog. di mappa n. 57
 Fog. di mappa n. 58
 Fog. di mappa n. 59
 Fog. di mappa n. 60
 Fog. di mappa n. 61
 Fog. di mappa n. 62
 Fog. di mappa n. 63
 Fog. di mappa n. 64
 Fog. di mappa n. 65
 Fog. di mappa n. 66
 Fog. di mappa n. 67
 Fog. di mappa n. 68
 Fog. di mappa n. 69



COMUNE DI VOLPIANO
CARTA DI SINTESI (profilo indicativo)
 Scala 1:5000

Profili di terreno nelle cui coordinate di massima pendenza profilologica presso l'area di intervento, in scala di riduzione 1:5000 e 1:3000, e relativi a livello di progetto esecutivo, sono stati elaborati in base ai dati catastali e ai dati di campo, e sono stati verificati e approvati dal Comune di Volpiano.

Nota: il presente studio è stato elaborato in base ai dati catastali e ai dati di campo, e sono stati verificati e approvati dal Comune di Volpiano.

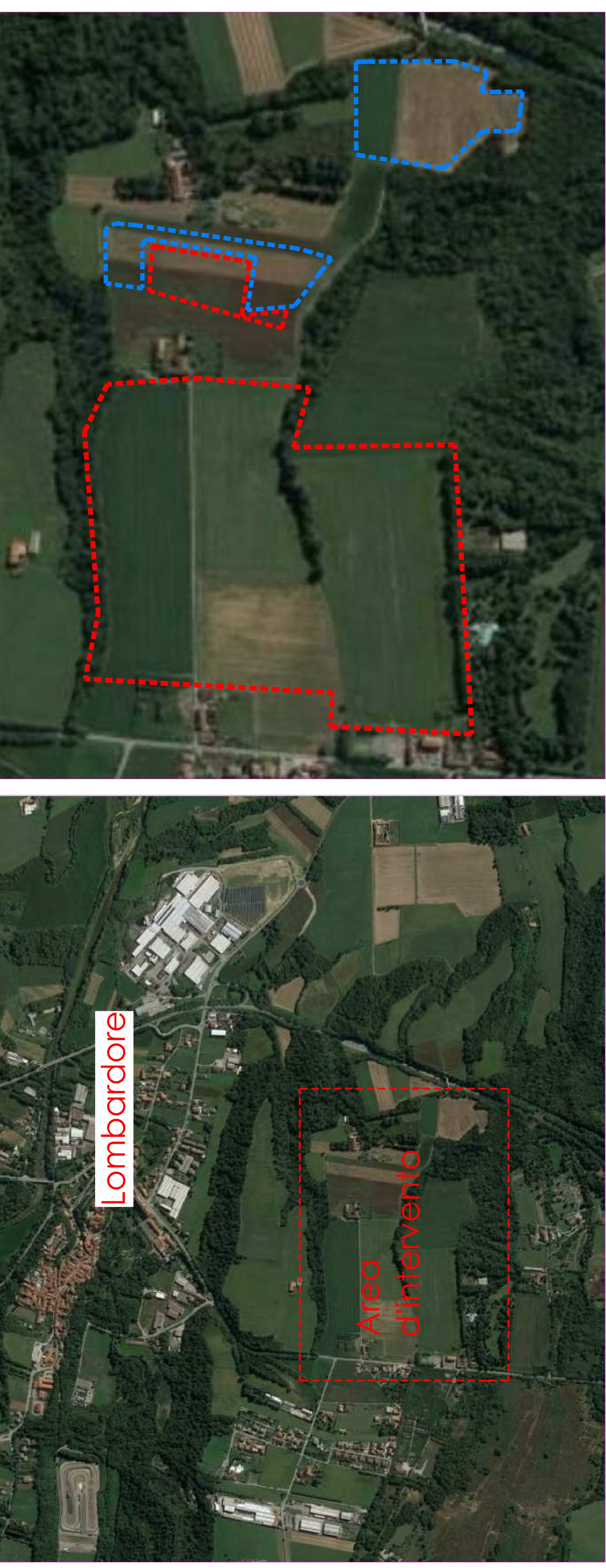


FOTO AEREA GENERALE (fonte: Google Earth)

FOTO AEREA SITO D'INTERVENTO (fonte: Google Earth)