

VALUTAZIONE D'IMPATTO AMBIENTALE

Num. elaborato	Scala disegno
04_T07a	VARIE

Titolo III, Parte seconda
del D.Lgs 152/2006 e s.m.i.

TITOLO: CARTA DELLE MITIGAZIONI E COMPENSAZIONI -
PLANIMETRIA DI PROGETTO

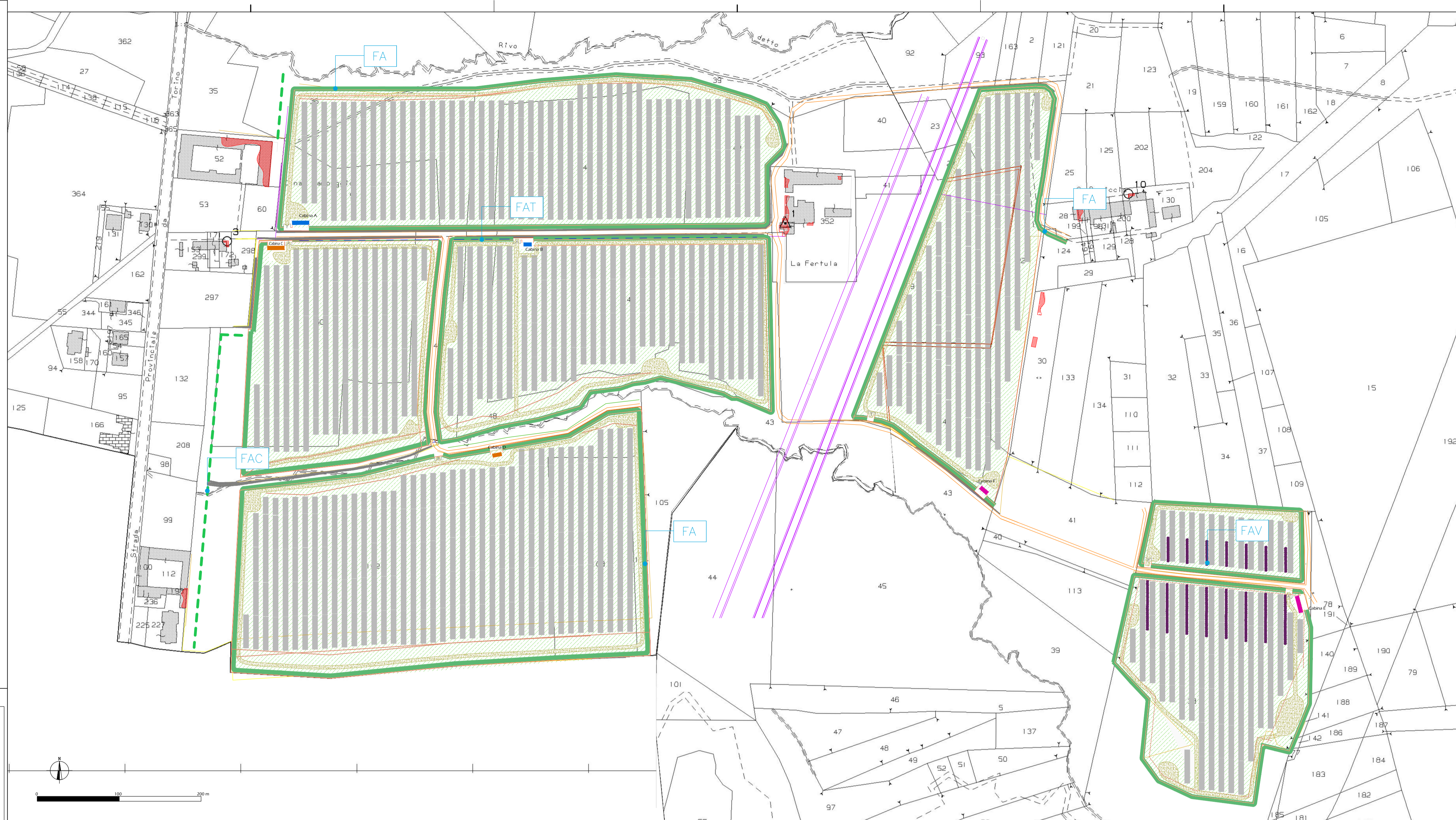
REVISIONI, VERIFICHE E APPROVAZIONI

DATA	DESCRIZIONE	REDATTO	VERIFICATO	APPROVATO
12/07/2021	prima emissione	Anthemis	Kyan	Ecopiedmont

La proprietà Pedri Roberto - Pedri Giovanni - Pedri Guido - Pedri Paola - Turinetti Simona	Il committente ECOPIEDMONT 1 srl Via Alessandro Manzoni, n°30 20121 MILANO	Ideazione e coordinamento KYAN SRL Via Giacomo Matteotti, n°54 10040 LEINI (TO)
--	--	---

Professionista architettonico STUDIO PROGEO Via Monte Angiolino, n°2 10074 Lanzo Torinese (TO) +39 0123 320667 info@progeo.biz	Professionista ambientale ANTHEMIS ENVIRONMENT SRL Via Lombardore, n°207 10040 Leini (TO) +39 011 9977387 info@anthesisassociates.it	Professionista impianti STUDIO SD PROGETTI Frazione Crosi, n°56 10084 Forno Canavese (TO) +39 0124 77537 studio@sdprogetto.net
--	--	--

Tutti i diritti sono riservati. E' vietata la riproduzione anche parziale del presente documento senza l'autorizzazione scritta dell'autore.



LEGENDA

OPERE IMPIANTISTICHE	OPERE DI MITIGAZIONE
Recinzione metallica sollevata da terra di 20 cm (filo esterno)	FA - Fascia arbustiva
Strada inghiaiaata (Larghezza = 3 m)	Specie arbustive
Impianto fotovoltaico	- <i>Cornus mas</i>
OPERE A VERDE	- <i>Cornus sanguinea</i>
Fascia arbustiva (L. tot = 5340 m)	- <i>Crataegus monogyna</i>
Fascia arbustiva a mirtillo (L. tot = 460 m)	- <i>Laburnum anagyroides</i>
Filare alberato di mitigazione (L. tot = 352 m)	- <i>Ligustrum vulgare</i>
Filare alberato di compensazione (L. tot = 350 m)	- <i>Prunus spinosa</i>
INERBIMENTO: Composizione miscuglio (40g/mq)	- <i>Rosa canina</i>
Area a prato non irrigata (241798 mq)	- <i>Sambucus nigra</i>
Specie di copertura:	Specie arboree a portamento arbustivo
- <i>Lolium perenne</i> 10%	- <i>Vaccinium myrtillus</i>
Specie edificatrici e di riempimento:	FAC - Filare alberato
- <i>Cynodon dactylon</i> 5%	- <i>Acer campestre</i>
- <i>Festuca arundinacea</i> 15%	- <i>Carpinus betulus</i>
- <i>Festuca rubra</i> 15%	
- <i>Poa pratensis</i> 15%	OPERE DI COMPENSAZIONE
Specie leguminose:	FAT - Filare alberato
- <i>Lotus corniculatus</i> 10%	- <i>Tilia cordata</i>
- <i>Trifolium repens</i> 10%	
Specie mellifere:	
- <i>Achillea millefolium</i> 4%	
- <i>Campanula rotundifolia</i> 4%	
- <i>Heracleum sphondylium</i> 4%	
- <i>Hypericum perforatum</i> 4%	
- <i>Prunella vulgaris</i> 4%	
	N.ro di piante complessive = 13893

ELENCO SPECIE FASCIA ARBUSTIVA (FA)

Specie arbustive	%	Sesto d'impianto (m)	Quantità modulo	Quantità tot. fascia
<i>Cornus mas</i>	8%	2	4	1068
<i>Cornus sanguinea</i>	14%	2	7	1869
<i>Crataegus monogyna</i>	18%	2	9	2403
<i>Laburnum anagyroides</i>	4%	2	2	534
<i>Ligustrum vulgare</i>	6%	1	3	801
<i>Prunus spinosa</i>	12%	1	6	1602
<i>Rosa canina</i>	8%	1	4	1068
<i>Sambucus nigra</i>	6%	2	3	801
Specie arboree a portamento arbustivo				
<i>Acer campestre</i>	12%	2	6	1602
<i>Carpinus betulus</i>	12%	2	6	1602
TOTALE	100%		50	13350

ELENCO SPECIE FASCIA ARBUSTIVA (FAV)

Specie arbustive	%	Sesto d'impianto (m)	Quantità totale
<i>Vaccinium myrtillus</i>	100%	1,5	307
TOTALE			307

ELENCO SPECIE FILARE ARBOREO (FAC)

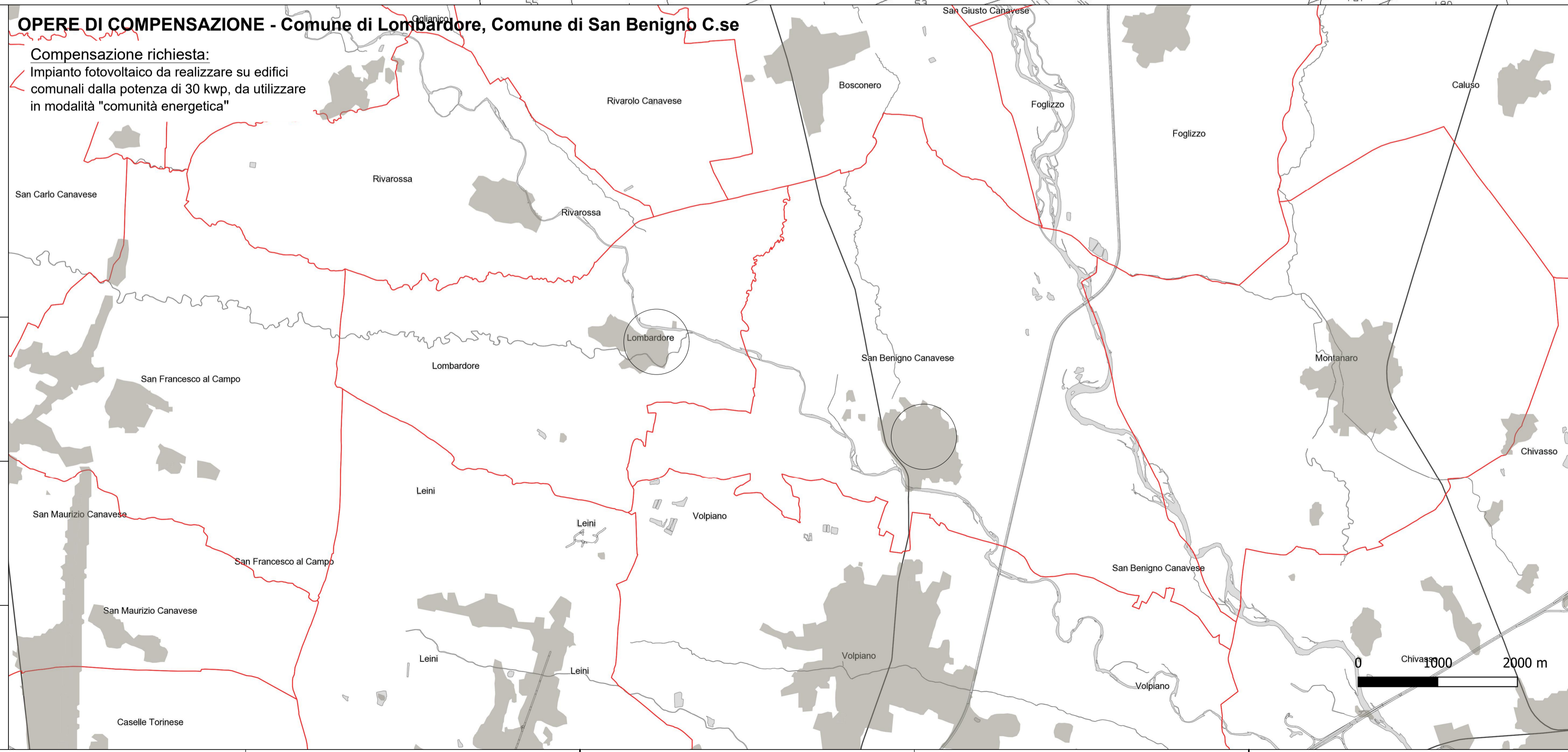
Specie arboree	%	Sesto d'impianto (m)	Quantità modulo	Quantità tot. fascia
<i>Acer campestre</i>	25%	6	3	48
<i>Carpinus betulus</i>	75%	2	9	144
TOTALE				192

ELENCO SPECIE FILARE ARBOREO (FT)

Specie arboree	%	Sesto d'impianto (m)	Quantità modulo	Quantità tot. fascia
<i>Tilia cordata</i>	100%	8	3	44
TOTALE				44

OPERE DI COMPENSAZIONE - Comune di Lombardore, Comune di San Benigno C.se

Compensazione richiesta:
Impianto fotovoltaico da realizzare su edifici comunali dalla potenza di 30 kwp, da utilizzare in modalità "comunità energetica"



COMPENSAZIONE SU EDIFICIO COMUNALE

