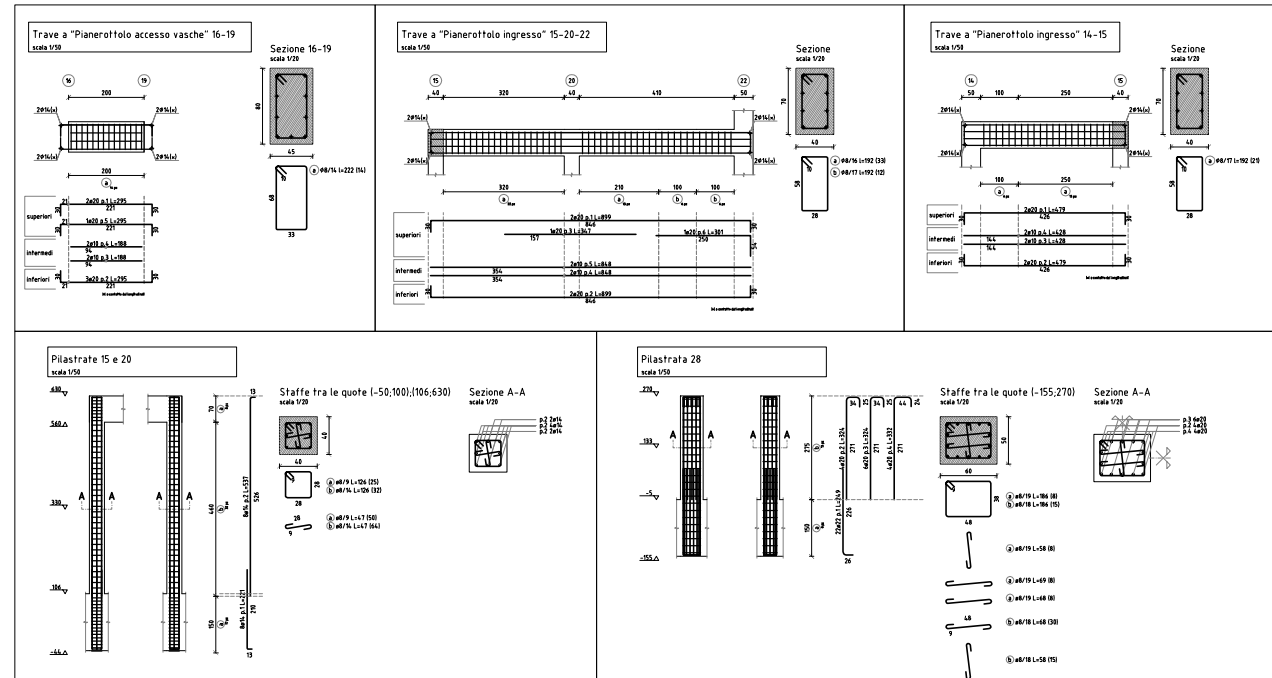
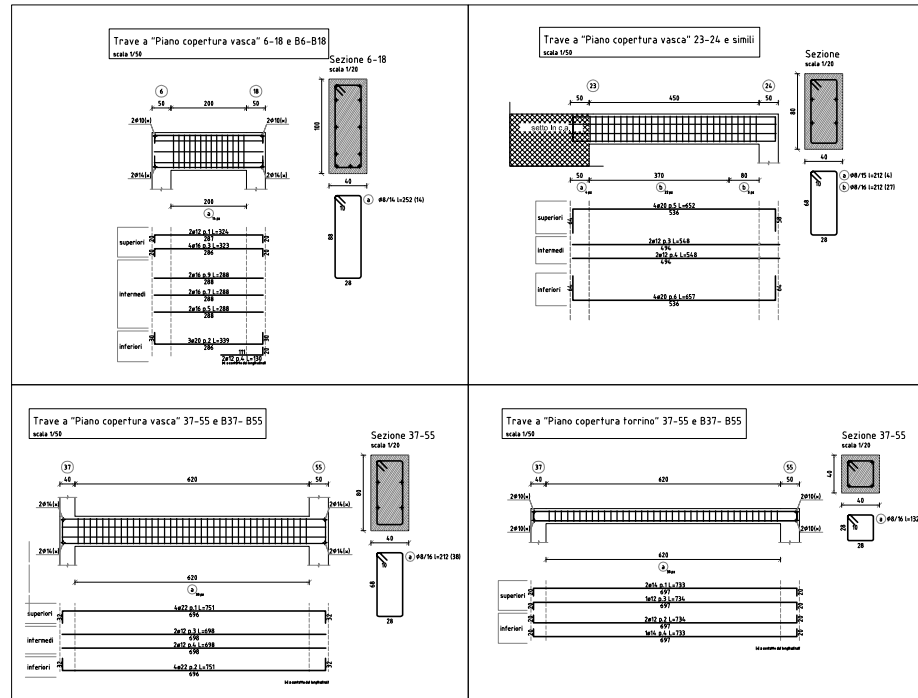


ARMATURA TRAVI (ZONA VASCHE)  
scala 1:50

ARMATURA TRAVI E PILASTRI (ZONA CAMERA DI MANOVRA)  
scala 1:50



Il giunto sismico sarà protetto da un idoneo coprigiunto del tipo "Joint" da pavimento (lungo lo sviluppo orizzontale delle giunzioni) o a tenuta d'aria (lungo lo sviluppo verticale delle giunzioni), costituito da un profilo portante in alluminio e alette di ancoraggio perforate, nonché dotato di guarnizione in neoprene cellulare, che ne assicuri l'impermeabilità e la resistenza agli agenti atmosferici (ove posto verso l'esterno).

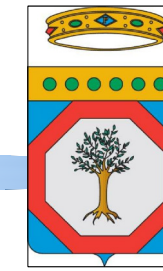
**MATERIALI DA UTILIZZARE**

- Calcestruzzo per sofondazioni: C12/15
- Calcestruzzo per fondazioni, pareti, pilastri e solai: C35/45 ( $D_{max} = 20mm$ ; Classe cons.: S5)
- Calcestruzzo per tegoli in c.a.p.: C45/55
- Armatura: B450C

**PRESCRIZIONI**

- Copriferrì:
- c=55 mm (pareti, piastre e solette in c.a.o.)
- c=60 mm (tegoli in c.a.p., travi e pilastri in c.a.o.)
- Sovrapposizione minima da rispettare:  $60\phi$
- Le armature dovranno risultare elettricamente continue

PS. Le armature riportate nella presente tavola sono da intendersi puramente indicative e sono state rappresentate in maniera del tutto schematica ed esemplificativa. Nella progettazione esecutiva andranno invece definite compiutamente e dettagliatamente (con le esatte posizioni e le esatte lunghezze di taglio rinvenienti dai calcoli strutturali esecutivi e dalle prescrizioni riportate qui al lato) le armature principali, quelle di duttilità e tutte quelle armature di rinforzo atte a risolvere eventuali problematiche localizzate (tipo le armature in corrispondenza di fori, armature in corrispondenza di punte di tensioni e sollecitazioni, ecc.), nonché tutti i dettagli costruttivi.



REGIONE  
PUGLIA



CUP: E87B15000620005

PROGRAMMA DEGLI INTERVENTI 2016 - 2019  
A CARICO DEI PROVENTI TARIFFARI GIUSTA DELIBERA DEL CONSIGLIO DIRETTIVO AIP N. 31 DEL 28/06/2018

**REALIZZAZIONE DELLA RETE IDRICA NELL'ABITATO DI CASTELLANETA E POTENZIAMENTO DEL SERBATOIO - PROGETTO DEFINITIVO-**

Il Responsabile del Procedimento  
*ing. Gaetano jr BARBONE*

**PROGETTAZIONE**

Il Coordinatore del progetto,  
Progettista parti idrauliche e opere elettriche/elettromeccaniche e  
Coordinatore della Sicurezza in fase progettuale  
*ing. Michele Alessandro SALIOLA*

Il Progettista delle strutture  
*ing. Tommaso DI LERNIA*

Il Geologo e Progettista ambientale  
*dott. Alfredo DE GIOVANNI*

Collaboratori  
*ing. Antonio DISCIPIO*  
*geom. Ruggiero LANOTTE*  
*ing. Francesco Pellegrino PAPEO*  
*ing. Francesco RUCCIA*  
*ing. Francesco SARCINA*  
*geom. Pietro SIMONE*

Il Responsabile Ingegneria di Progettazione  
*ing. Massimo PELLEGRINI*



Direzione Ingegneria

Il Direttore  
*ing. Andrea VOLPE*

Elaborato

**B19 Serbatoio di progetto: particolari costruttivi**

Codice Intervento: P1388

Codice SAP: 21/19073

Prot. 33246

Data 10/04/2019

Scala:

N. Rev.	Data	Descrizione	Disegnato	Controllato	Approvato
00	APR.2019	Emesso per PROGETTO DEFINITIVO	/	/	/

Acquedotto Pugliese S.p.A. - 70121 Bari Via Cognetti, 36 - www.aqp.it - Telefono +39.080.5723111 - C.F. e P.IVA 00347000721 REA C.C.I.A.A. di Bari n. 414092

