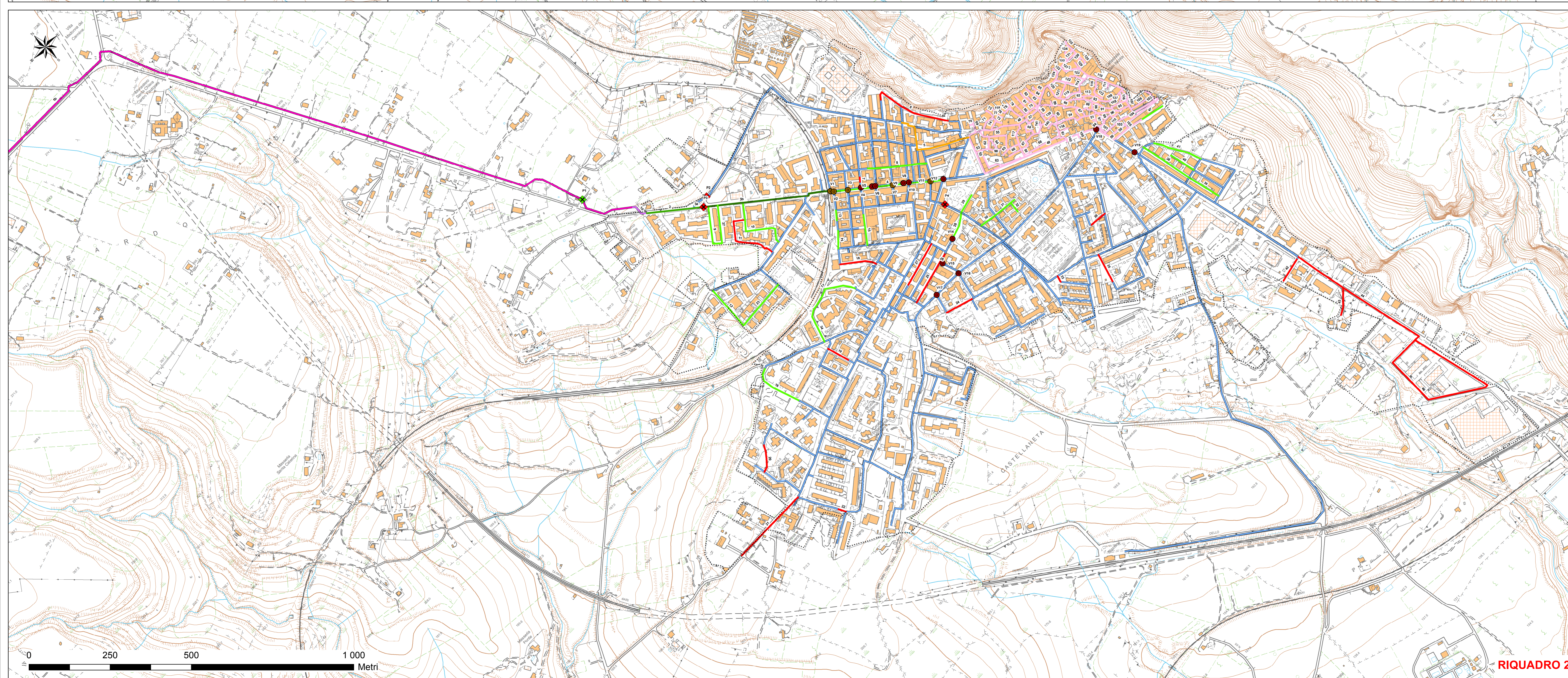
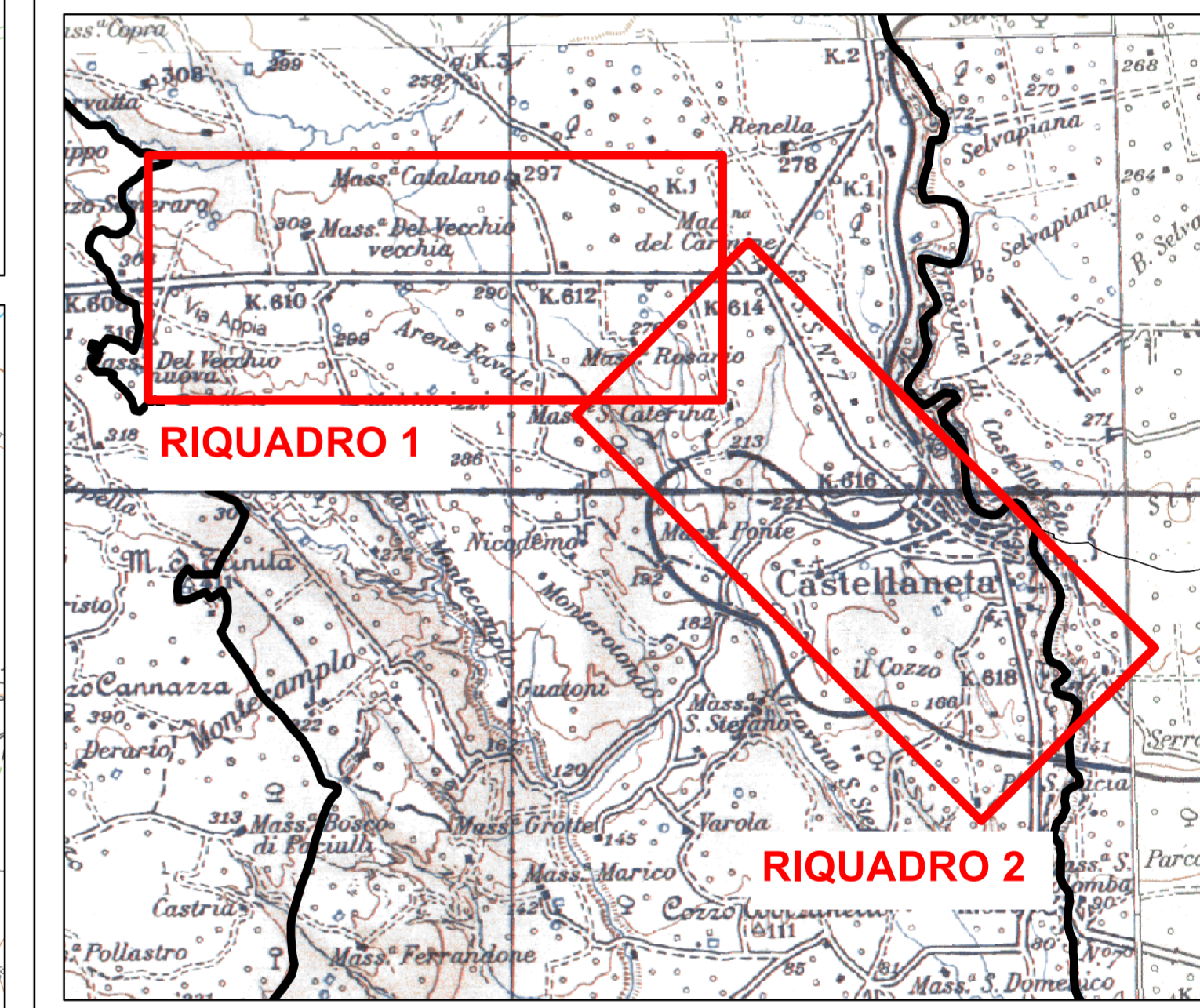


RIQUADRO 1



RIQUADRO 2

- Legenda**
- Limiti comunali
 - Perimetrazione PTA aree urbanizzate
 - Opere esistenti**
 - Rete idrica esistente
 - Interventi di progetto**
 - Nuova presa per serbatoio DN350 in GS
 - Nuova suburbana DN350 in GS
 - Nuova suburbana DN350 in AC
 - Sostituzione dorsale con DN350/250 in AC
 - Sostituzione dorsale con DN250 in GS
 - Potenziamento condotta con DN250 in GS
 - Completamento strade servite da Comune DN200/100 in GS
 - Completamento/chiusura ad anello DN100 in GS
 - Sostituzione centro storico con DN150/100 in GS
 - Postazione di misura portata e pressioni
 - Postazione di misura e regolazione pressione
 - Nuova valvola di sezionamento
 - Valvole esistenti da convertire in sezionamento
 - Nuovo serbatoio
 - Recinzione
 - Strada d'accesso



RIQUADRO 1

RIQUADRO 2



CUP: E87B15000620005 PROGRAMMA DEGLI INTERVENTI 2016/2019
A CARICO DEI PROVENTI TARIFFARI GIUSTA DELIBERA DEL CONSIGLIO DIRETTIVO AIP N. 31 DEL 28/06/2018

REALIZZAZIONE DELLA RETE IDRICA NELL'ABITATO DI CASTELLANETA E POTENZIAMENTO DEL SERBATOIO - PROGETTO DEFINITIVO -

Il Responsabile del Procedimento
ing. **Goetano jr BARBONE**

PROGETTAZIONE
Il Coordinatore del progetto
Progettista parti idrauliche e opere elettriche/elettromeccaniche e
Coordinatore della Sicurezza in fase progettuale
ing. **Michele Alessandro SALIOLA**

Il Progettista delle strutture
ing. **Tommaso DI LERNIA**

Collaboratori
ing. **Antonio DISCIPIO**
geom. **Ruggiero LANCIOTTE**
ing. **Francesco Pellegrino PAPEO**
ing. **Francesco RUCCIA**
ing. **Francesco SARCINA**
geom. **Pietro SIMONE**

Il Responsabile Ingegneria di Progettazione
ing. **Massimo PELLEGRINI**

Elaborato
B3 **Planimetria generale di progetto su base C.T.R.**

Codice intervento P1388 Codice SAP 21/19073 Prot. 33246 Data 10/04/2019 Scala 1:5.000

N. Rev.	Data	Descrizione	Disegnato	Controllato	Approvato
00	APR 2019	Emesso per PROGETTO DEFINITIVO			

