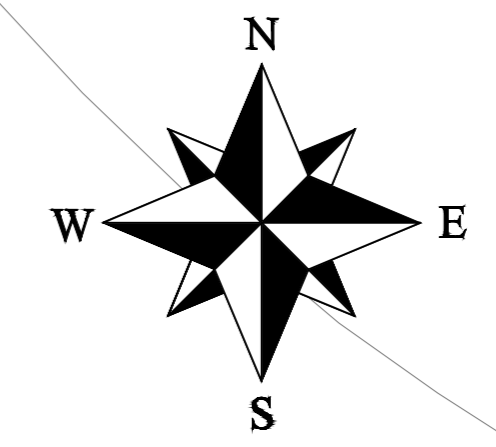
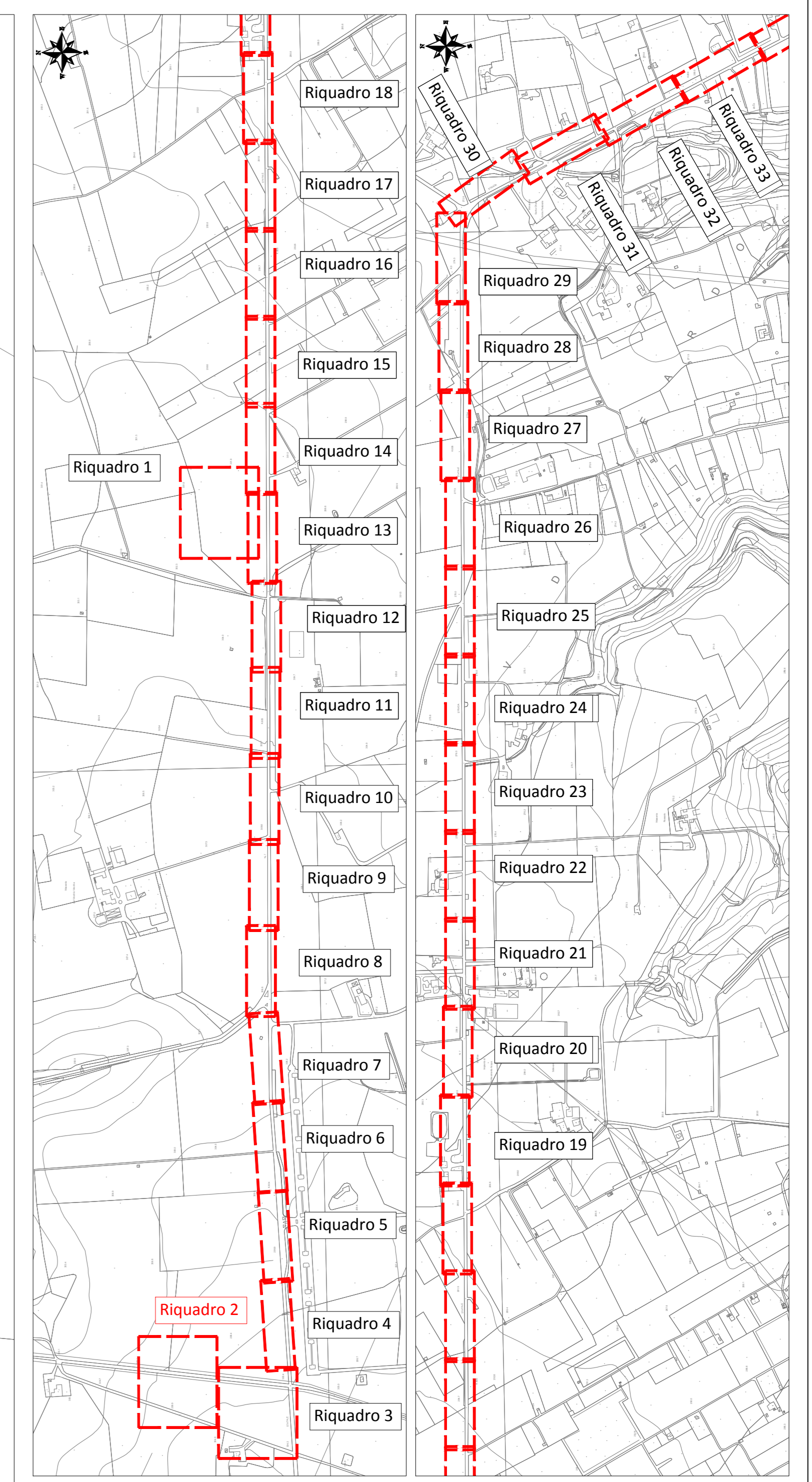


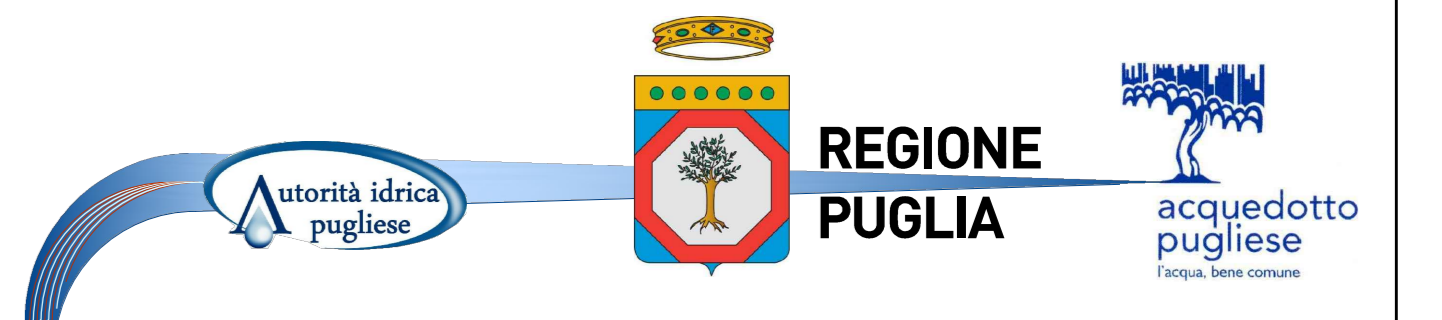
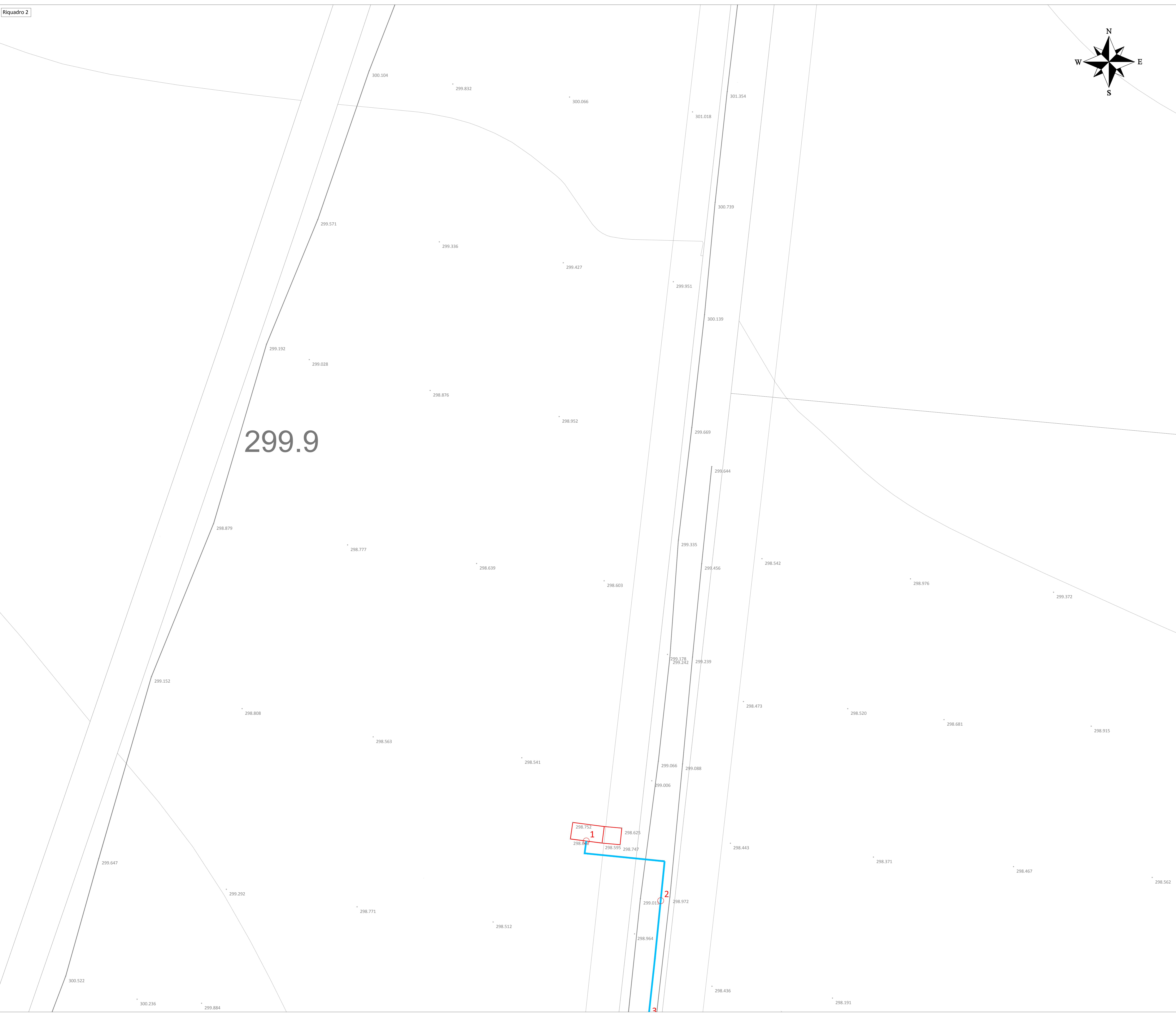
Riquadro 2



299.9



- LEGENDA RILIEVO**
- Caditoia
  - Fogna nera
  - Allaccio fognario
  - Saracinesca AQP
  - Saracinesca Acquedotto Comunale (AQC)
  - Pozzetto interferenze generiche
  - Cabina enel
  - Pozzetto elettrico
  - Pozzetto telecomunicazioni
  - Pozzetto termocentro
  - Gas
  - Cono ottico rilievo fotografico
  - Scalinata
  - Rete idrica AQP
  - Rete idrica Acquedotto Comunale (AQC)
  - Ciglio stradale
  - Manufatto
  - Linea Enel aerea
- LEGENDA INTERVENTI DI PROGETTO**
- Pres. per serbatoio DN350 in GS
  - Suburb. DN350 in GS
  - Sost. dors. DN350/250 in AC
  - Potenziamento condotta con DN250 in GS
  - Compl. vie servite da AQC con DN200/100 in GS
  - Compl./chiusura ad anello con DN100 in GS
  - Sostituz. cen. stor. con DN150/100 in GS
  - Recinzione Serbatoio
  - Nuova Postazione di misura
  - Nuova Postazione di misura e regolaz.
  - Nuova valvola di sezionamento
  - Valvola esist. da convertire in sezionam.



CUP: E87B15000620005  
PROGRAMMA DEGLI INTERVENTI 2016 - 2019  
A CARICO DEI PROVENTI TARIFFARI GIUSTA DELIBERA DEL CONSIGLIO DIRETTIVO AIP N. 31 DEL 28/06/2018

**REALIZZAZIONE DELLA RETE IDRICA NELL'ABITATO DI CASTELLANETA E POTENZIAMENTO DEL SERBATOIO - PROGETTO DEFINITIVO.**

Il Responsabile del Procedimento  
ing. Gaetano J. MARCONI

Il Coordinatore del progetto,  
Progettista parti idrauliche e opere elettriche/elettromeccaniche e  
Coordinatore della Sicurezza in fase progettuale  
ing. Michele Alessandro SALICOLA

Il Progettista delle strutture  
ing. Tommaso DI LERNA

Il Geologo e Progettista ambientale  
dot. Alfredo DE GIOVANNI

Collaboratori  
ing. Antonio DISCIPOLI  
geom. Ruggiero LANGOTTE  
ing. Francesco Pellegriano PAPED  
ing. Francesco RUCCIA  
ing. Francesco SANCINI  
geom. Pietro SIMONE

Il Direttore  
ing. Andrea VOLPE

Il Responsabile Ingegneria di Progettazione  
ing. Massimo PILEGGIARI

Elaborato  
**B4.02**  
Planimetria di progetto su rilievo celerimetrico e su base aerofotogrammetrica - Riquadro 2

Codice Intervento: P1388    Codice SAP: 21/19073    Prot. 33246    Data 10/04/2019    Scala: 1:200

N. Rev.	Data	Descrizione	Disegnato	Controllato	Approvato
00	APR. 2019	Emesso per PROGETTO DEFINITIVO	/	/	/