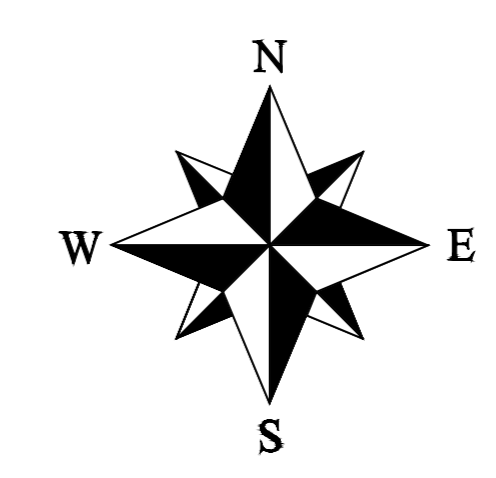


Riquadro 16



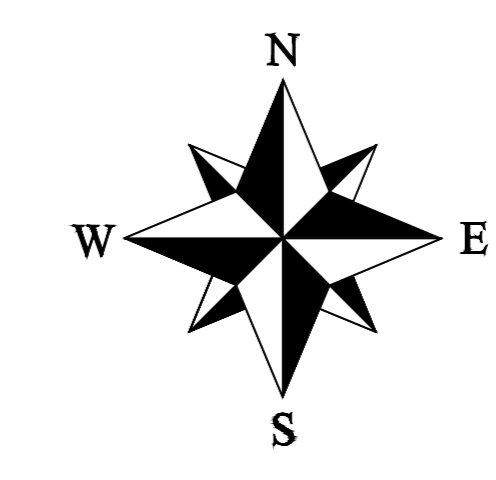
294.7

21 22 23 24 25 26 27

1b - DN350

S.S. 7

Riquadro 17



291.9

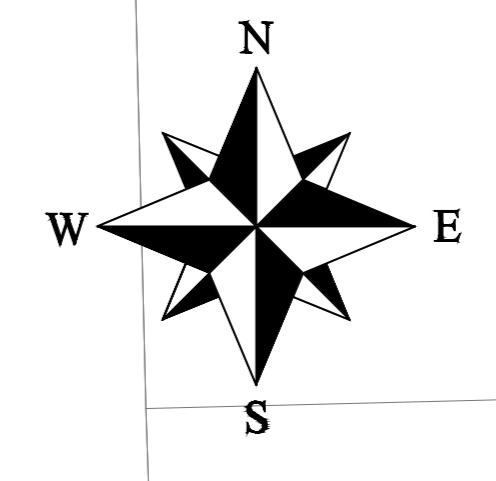
27a 28 29 30 31 32 33 34 35 36

1b - DN350

STATALE

S.S. 7

Riquadro 18

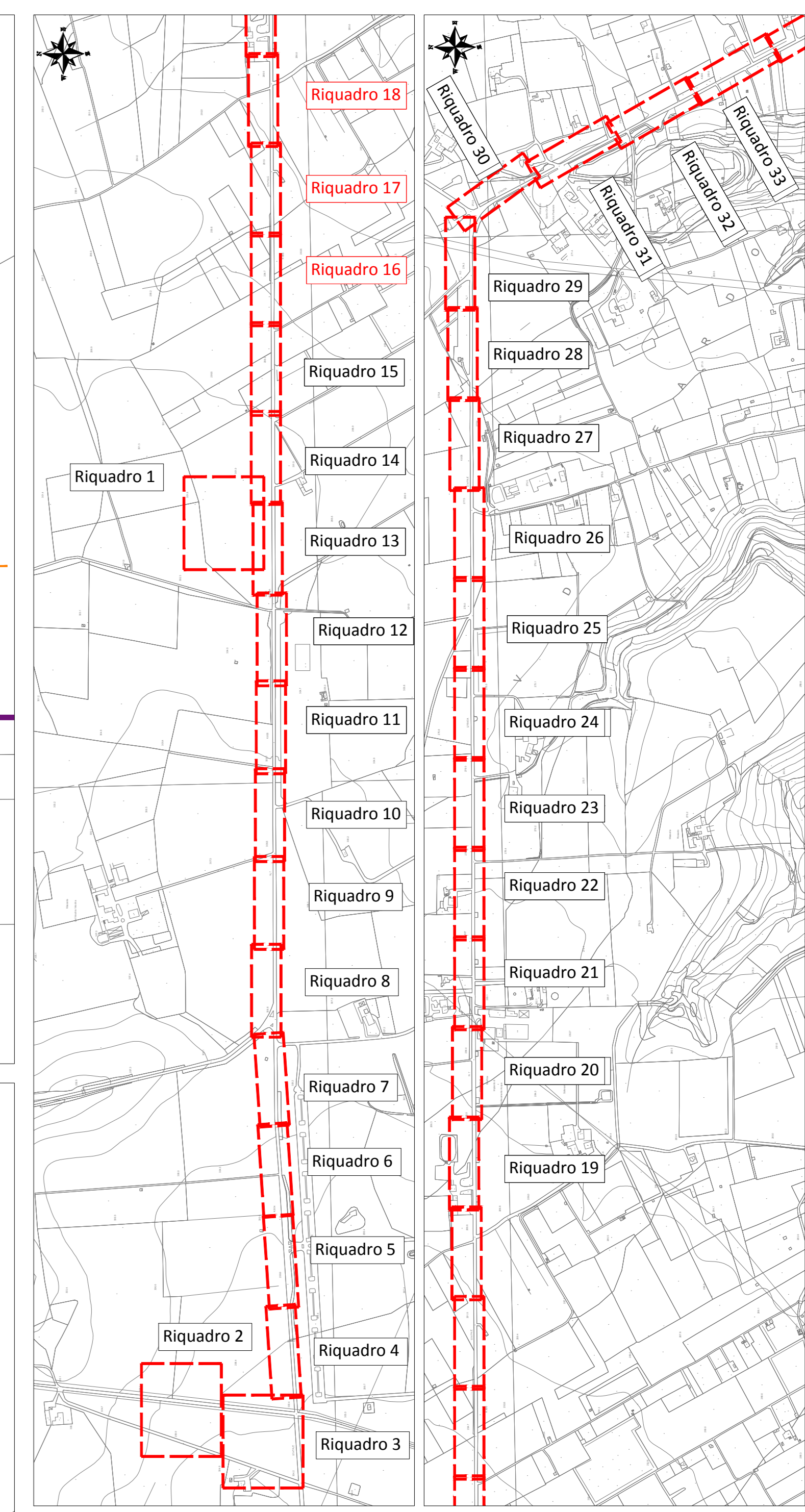


288.6

37 38 39 40 41 42 43

1b - DN350

S.S. 7



- LEGENDA RILIEVO**
- Caditoia
  - Fogna nera
  - Allaccio fognario
  - Saracinesca AQP
  - Saracinesca Acquedotto Comunale (AQC)
  - Pozzetto interferenze generiche
  - Cabina enel
  - Pozzetto elettrico
  - Pozzetto telecomunicazioni
  - Pozzetto termocentro
  - Gas
  - Cono ottico rilievo fotografico
  - Scalinata
  - Rete idrica AQP
  - Rete idrica Acquedotto Comunale (AQC)
  - Ciglio stradale
  - Manufatto
  - Linea Enel aerea
- LEGENDA INTERVENTI DI PROGETTO**
- Pres. per serbatoio DN350 in GS
  - Suburb. DN350 in GS
  - Sost. dors. DN350/250 in AC
  - Potenziamento condotta con DN250 in GS
  - Compl. vie servite da AQC con DN200/100 in GS
  - Compl./chiusura ad anello con DN100 in GS
  - Sostituz. cen. stor. con DN150/100 in GS
  - Recinzione
  - Serbatoio
  - Strada
  - Nuova Postazione di misura
  - Nuova Postazione di misura e regolaz.
  - Nuova valvola di sezionamento
  - Valvola esist. da convertire in sezionam.

**REGIONE PUGLIA**  
**acquedotto pugliese**

CUP: E87B15000620005  
 PROGRAMMA DEGLI INTERVENTI 2016 - 2019  
 A CARICO DEI PROVENTI TARIFFARI GIUSTA DELIBERA DEL CONSIGLIO DIRETTIVO AIP N. 31 DEL 28/06/2018

**REALIZZAZIONE DELLA RETE IDRICA NELL'ABITATO DI CASTELLANETA E POTENZIAMENTO DEL SERBATOIO - PROGETTO DEFINITIVO.**

Il Responsabile del Procedimento  
 ing. Gaetano J. BARBONE

**PROGETTAZIONE**  
 Progettista parti idrauliche e opere elettriche/elettromeccaniche e Coordinatore della Sicurezza in fase progettuale  
 ing. Michele Alessandro SALICOLA

Il Progettista delle strutture  
 ing. Tommaso DI LERNA

Il Geologo e Progettista ambientale  
 dott. Alfredo DE GIOVANNI

Collaboratori  
 ing. Antonio DISCIPIO  
 geom. Ruggiero LANGOTTE  
 ing. Francesco Pellegrino PAPED  
 ing. Francesco RUCCIA  
 ing. Francesco SARCINA  
 geom. Pietro SIMONE

Il Direttore  
 ing. Andrea VOLPE

Il Responsabile Ingegneria di Progettazione  
 ing. Massimo RILEGIONE

Elaborato **B4.08**  
**Planimetria di progetto su rilievo celerimetrico e su base aerogrammetrica - Riquadro 16-17-18**

Codice Intervento: P1388    Codice SAP: 21/19073    Prot. 33246    Data 10/04/2019    Scala: 1:200

N. Rev.	Data	Descrizione	Disegnato	Controllato	Approvato
00	APR. 2019	Emesso per PROGETTO DEFINITIVO	/	/	/