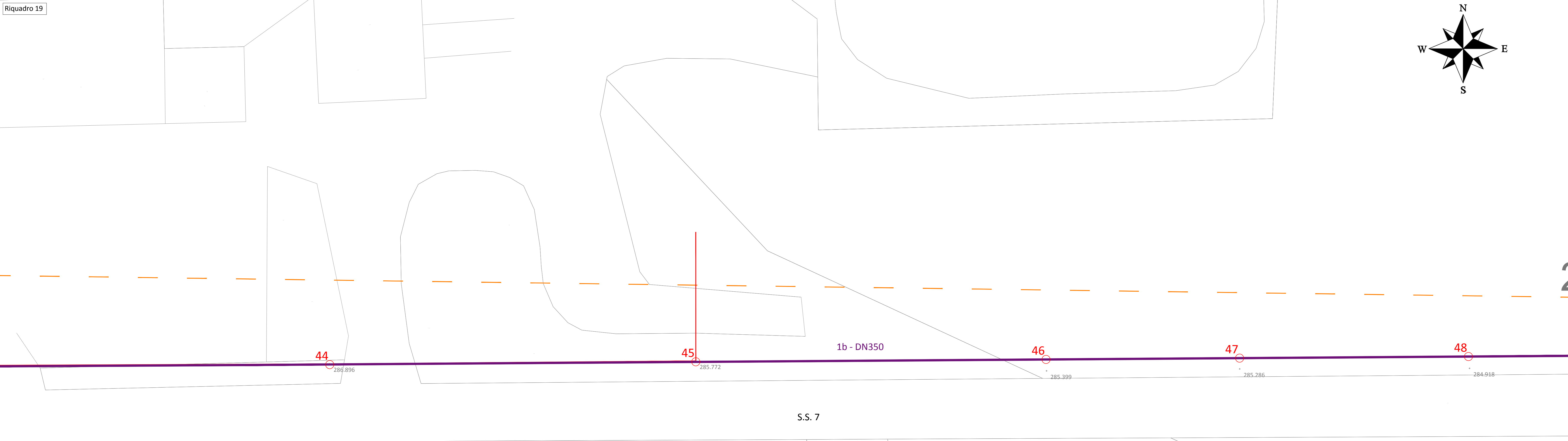
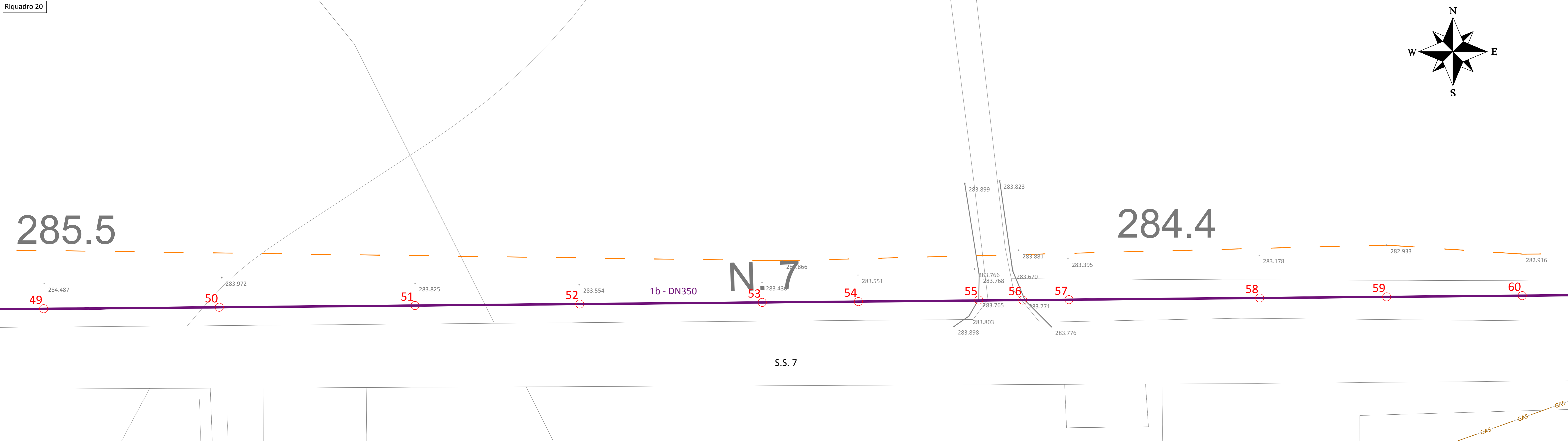


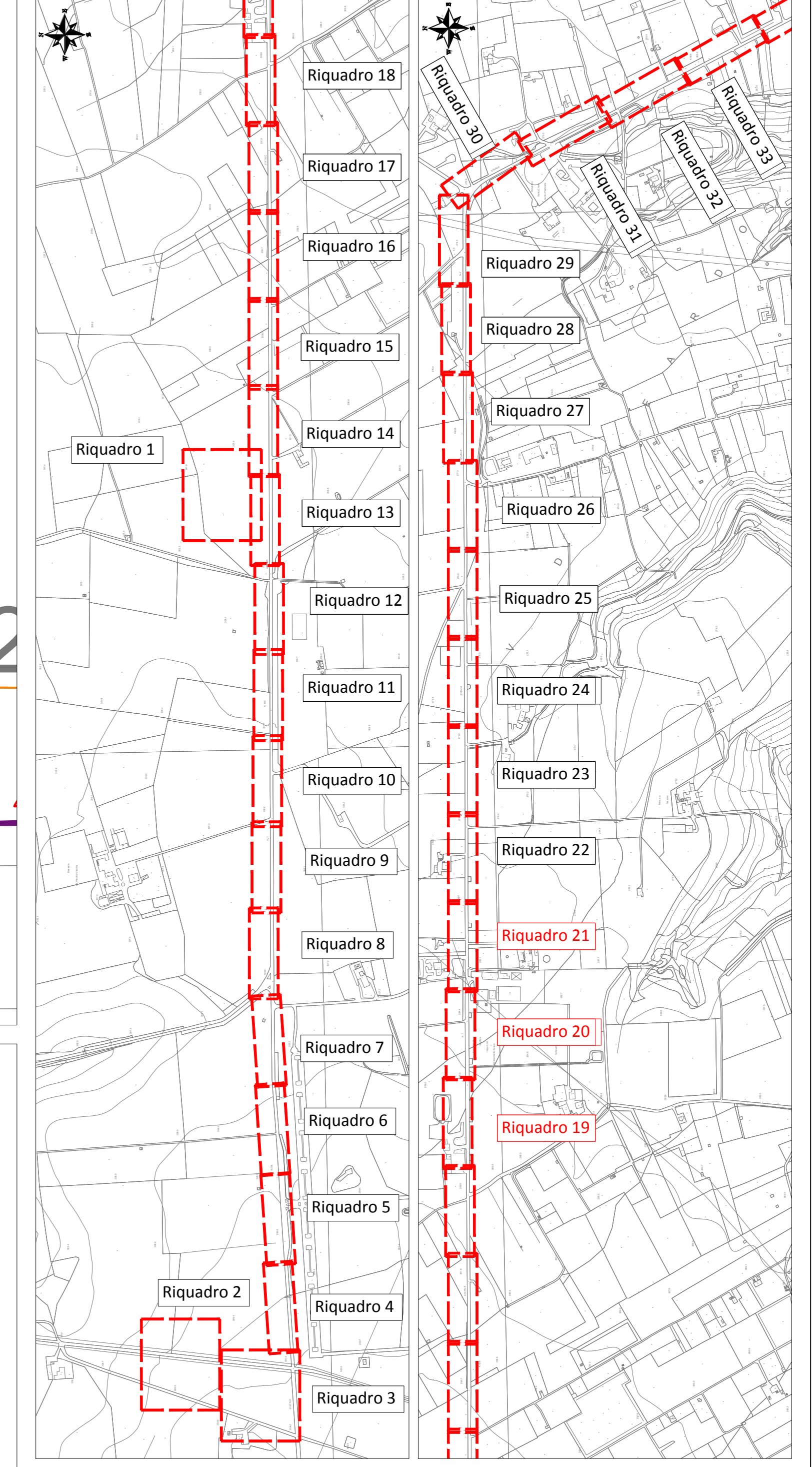
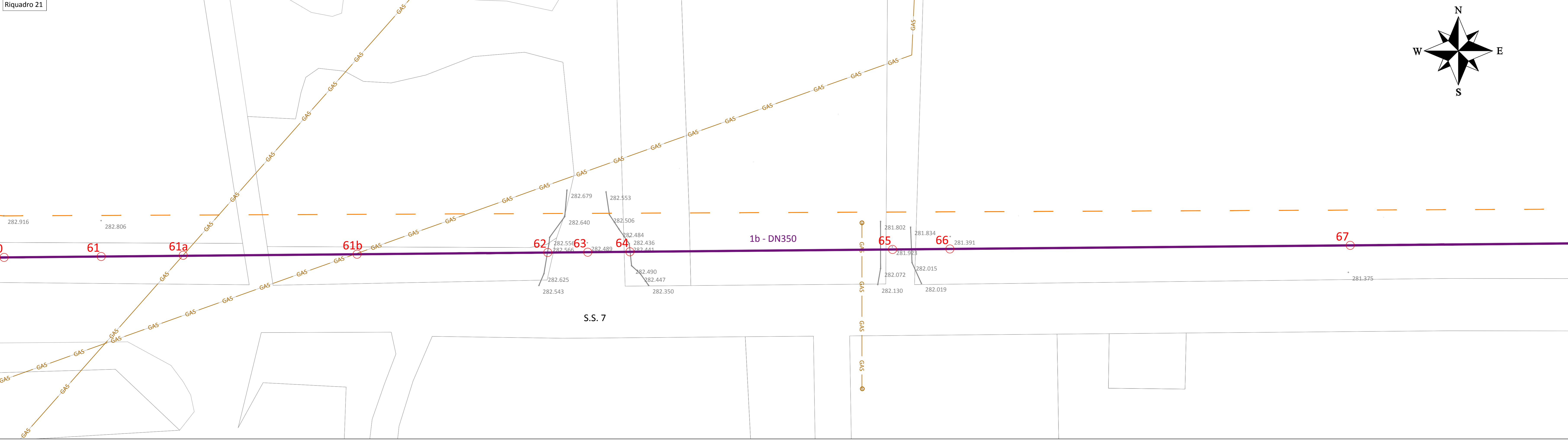
Riquadro 19



Riquadro 20



Riquadro 21



- LEGENDA RILIEVO**
- Caditoia
 - Fogna nera
 - Allaccio fognario
 - Saracinesca AQP
 - Saracinesca Acquedotto Comunale (AQC)
 - Pozzetto interferenze generiche
 - Cabina enel
 - Pozzetto elettrico
 - Pozzetto telecomunicazioni
 - Pozzetto termocentro
 - Gas
 - Cono ottico rilievo fotografico
 - Scalinata
 - Rete idrica AQP
 - Rete idrica Acquedotto Comunale (AQC)
 - Ciglio stradale
 - Manufatto
 - Linea Enel aerea
- LEGENDA INTERVENTI DI PROGETTO**
- Pres. per serbatoio DN350 in GS
 - Suburb. DN350 in GS
 - Suburb. DN350 in AC
 - Sost. dors. DN350/250 in AC
 - Sost. dors. 250 in GH
 - Potenziamento condotta con DN250 in GS
 - Compl. vie servite da AQC con DN200/100 in GS
 - Compl./chiusura ad anello con DN100 in GS
 - Sostituz. cen. stor. con DN150/100 in GS
 - Recinzione Serbatoio
 - Strada
 - Nuova Postazione di misura
 - Nuova Postazione di misura e regolaz.
 - Nuova valvola di sezionamento
 - Valvola esist. da convertire in sezionam.

REGIONE PUGLIA
acquedotto pugliese

CUP: E87B15000620005
 PROGRAMMA DEGLI INTERVENTI 2016 - 2019
 A CARICO DEI PROVENTI TARIFFARI GIUSTA DELIBERA DEL CONSIGLIO DIRETTIVO AIP N. 31 DEL 28/06/2018

REALIZZAZIONE DELLA RETE IDRICA NELL'ABITATO DI CASTELLANETA E POTENZIAMENTO DEL SERBATOIO - PROGETTO DEFINITIVO.

Il Responsabile del Procedimento
 sig. Gaetano P. BARBONE

PROGETTAZIONE
 Il Coordinatore del progetto,
 Progettista parti idrauliche e opere elettriche/elettromeccaniche e
 Coordinatore della Sicurezza in fase progettuale
 ing. Michele Alessandro SALIOLA

Il Progettista delle strutture
 ing. Tommaso DI LERMA

Il Geologo e Progettista ambientale
 dott. Alfredo DE GIOVANNI

Collaboratori
 ing. Antonio DISCIPLO geom. Ruggero LANOTTE
 ing. Francesca Pellegrino PAPEO
 ing. Francesco RUCCA
 ing. Francesco SARCINA geom. Pietro SIMONE

Il Direttore
 ing. Andrea VOLPE

Elaborato **B4.09** **Planimetria di progetto su rilievo celerimetrico e su base aerofogrammetrica - Riquadro 19-20-21**

Codice Intervento: P1388 Codice SAP: 21/19073 Prot. 33246 Data 10/04/2019 Scala: 1:200

N. Rev.	Data	Descrizione	Disegnato	Controllato	Approvato
00	APR.2019	Emesso per PROGETTO DEFINITIVO			