

Legenda

- Curve di Livello "Normali" - Equidistanti 0,50m
- Curve di Livello "Diretrici" - Equidistanti 2,00m
- ▣ Piazzola WTG
- ▭ Piazzola temporanea
- Cavidotto MT
- Viabilità esistente
- Viabilità esistente da adeguare
- Adeguamenti temporanei alla viabilità
- Nuova viabilità

REGIONE SARDEGNA

Provincia della Città Metropolitana di Cagliari (CA)

COMUNE DI VILLASOR



1	EMISSIONE PER ENTI ESTERNI	24/09/21	ANTEX	FURNO C.	NASTASI A.
0	EMISSIONE PER COMMENTI	06/08/21	ANTEX	FURNO C.	NASTASI A.
REV:	DESCRIZIONE	DATA	REDATTO	CONTROL.	APPROV.

Committente:

IBERDROLA RENEWABLES ITALIA S.p.A.

Sede legale in Piazzale dell'Industria, 40, 00144, Roma
Partita I.V.A. 06977481008 - PEC: iberdroalrenewablesitalia@pec.it

Società di Progettazione:

Antex group

Via Jonica, 16 - Loc. Belvedere - 96100 Siracusa (SR) Tel. 0931.1663409
web: www.antexgroup.it e-mail: info@antexgroup.it

Progettista/Resp. Tecnico:

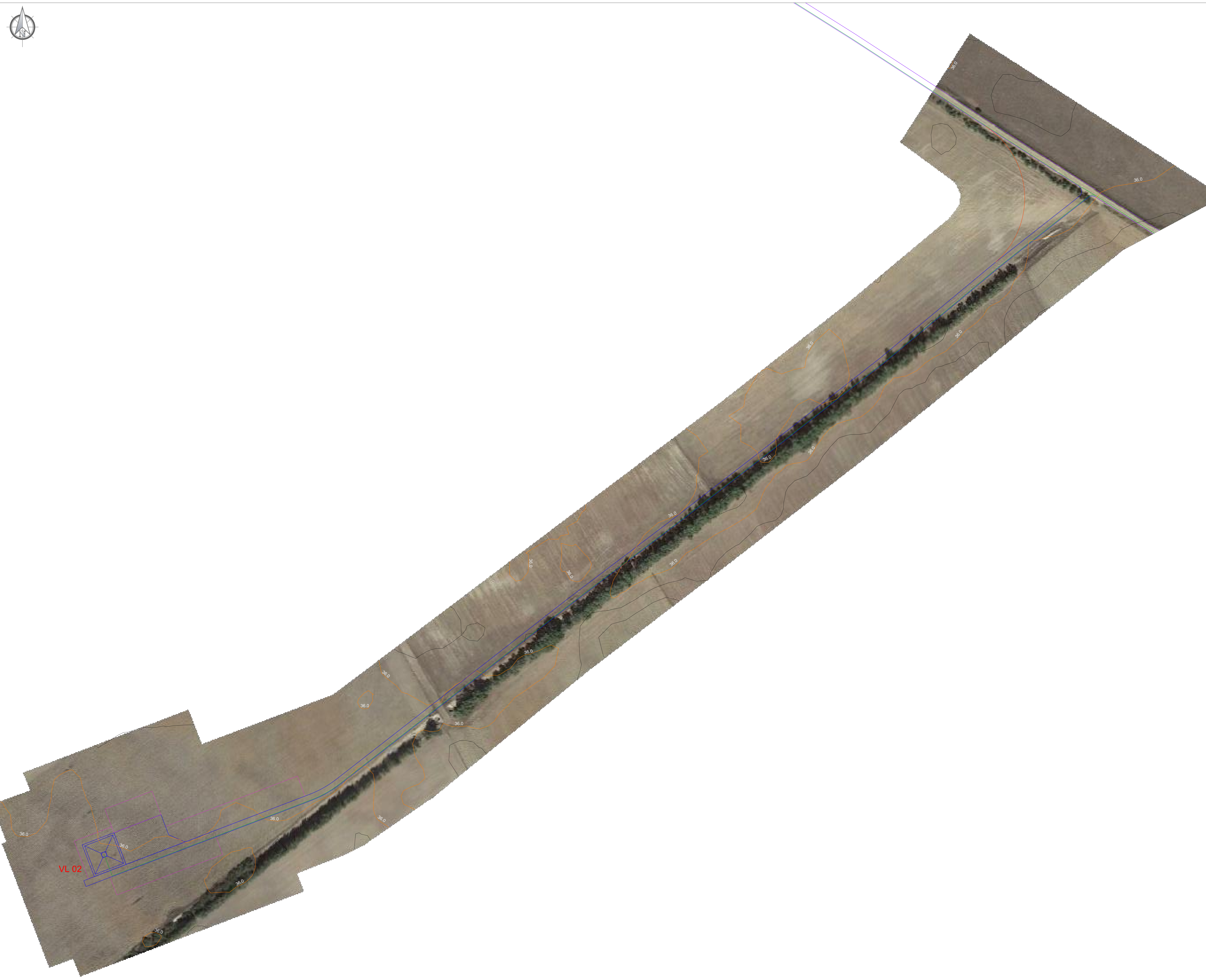
PARCO EOLICO DI "VILLASOR"

Tavola:

STUDIO PLANOALTIMETRICO DEL SITO:
AEROGENERATORE VL01

Scala: 1:1.000 Nome DIS./FILE: C20018S05-PD-PL-07-01 Allegato: 1/10 F.to: A1 Livello: **DEFINITIVO**

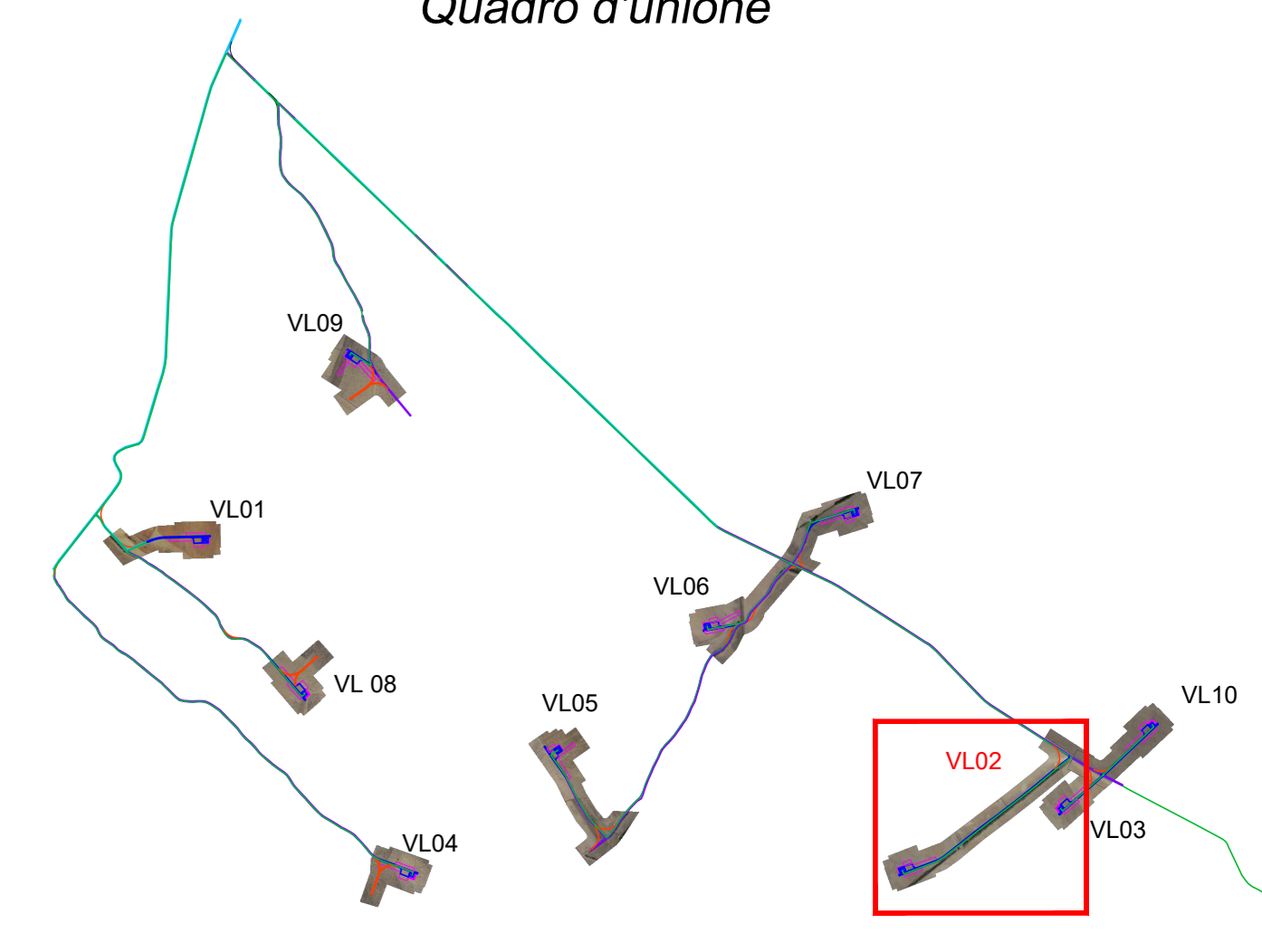
Dott. Ing. Cesare Furno
Ordine degli Ingegneri
della Provincia di Catania
n° 6130 sez. A



Localizzazione Geografica Impianto



Quadro d'unione



Legenda

- Curve di Livello "Normal" - Equidistanti 0.50m
- Curve di Livello "Direttrici" - Equidistanti 2.00m
- ▭ Piazzola WTG
- ▭ Piazzola temporanea
- Caviddotto MT
- Viabilità esistente
- Viabilità esistente da adeguare
- Adeguamenti temporanei alla viabilità
- Nuova viabilità

REGIONE SARDEGNA
Provincia della Città Metropolitana di Cagliari (CA)

COMUNE DI VILLASOR



1	EMISSIONE PER ENTI ESTERNI	24/09/21	ANTEX	FURNO C.	MISTASI A.
0	EMISSIONE PER COMMENTI	06/08/21	ANTEX	FURNO C.	MISTASI A.
REV.	DESCRIZIONE	DATA	REDATTO	CONTROL.	APPROV.

Comittente:
IBERDROLA RENOVBLES ITALIA S.p.A.

Sede legale in P.zza dell'Industria, 40, 00144, Roma
Partita IVA: 06977481028 - PEC: iberdrolarenovablesitalia@pec.it
Società di Progettazione:

Antex Group
Via Junicca, 16 - Loc. Balvedere - 06100 Sirolo (SR) Tel. 0931-1663409
web: www.antexgroup.it e-mail: info@antexgroup.it

Progetto: **PARCO EOLICO DI "VILLASOR"**

Tecnico: **STUDIO PLANDALTIMETRICO DEL SITO: AEROGENERATORE VL02**

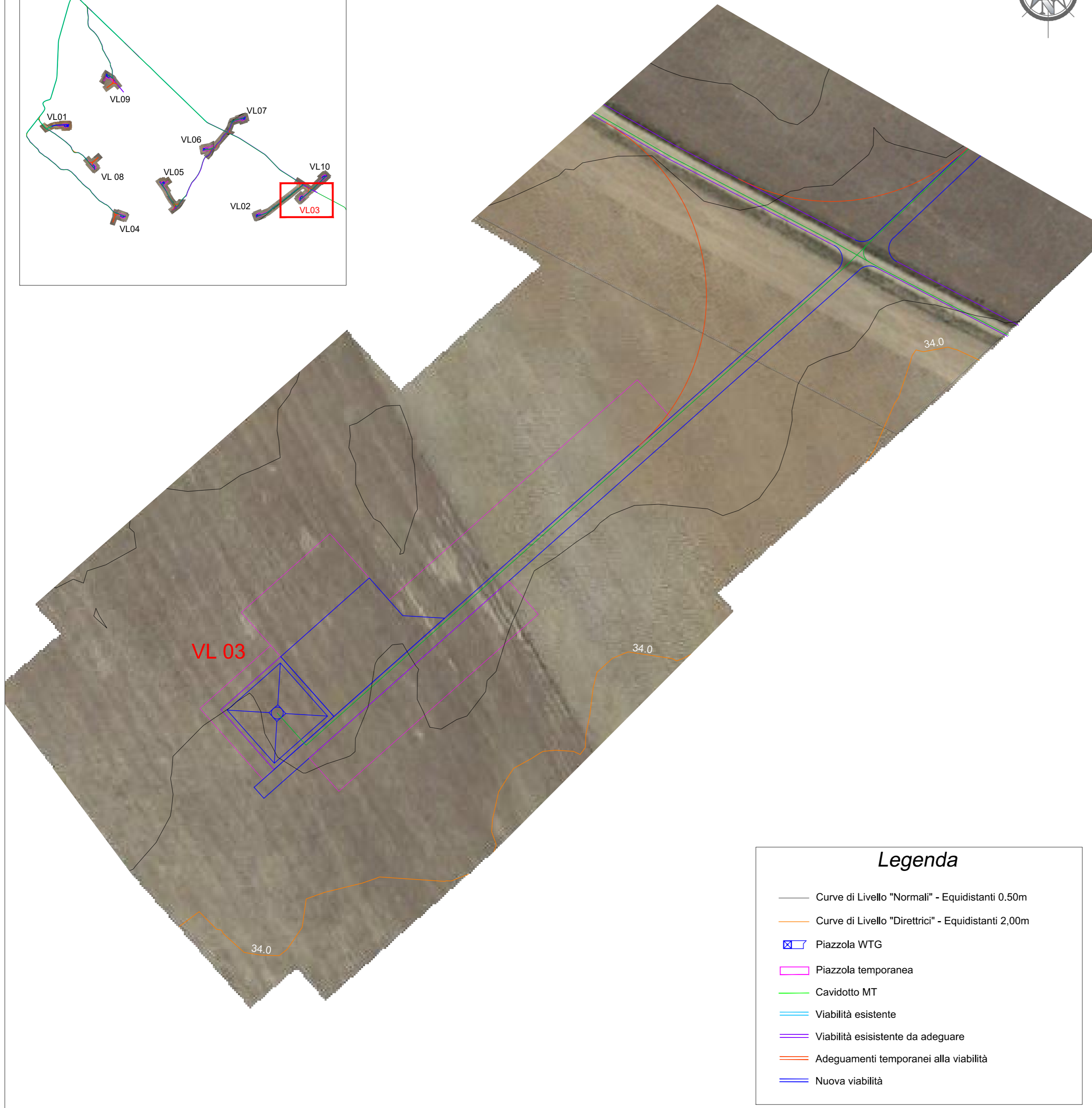
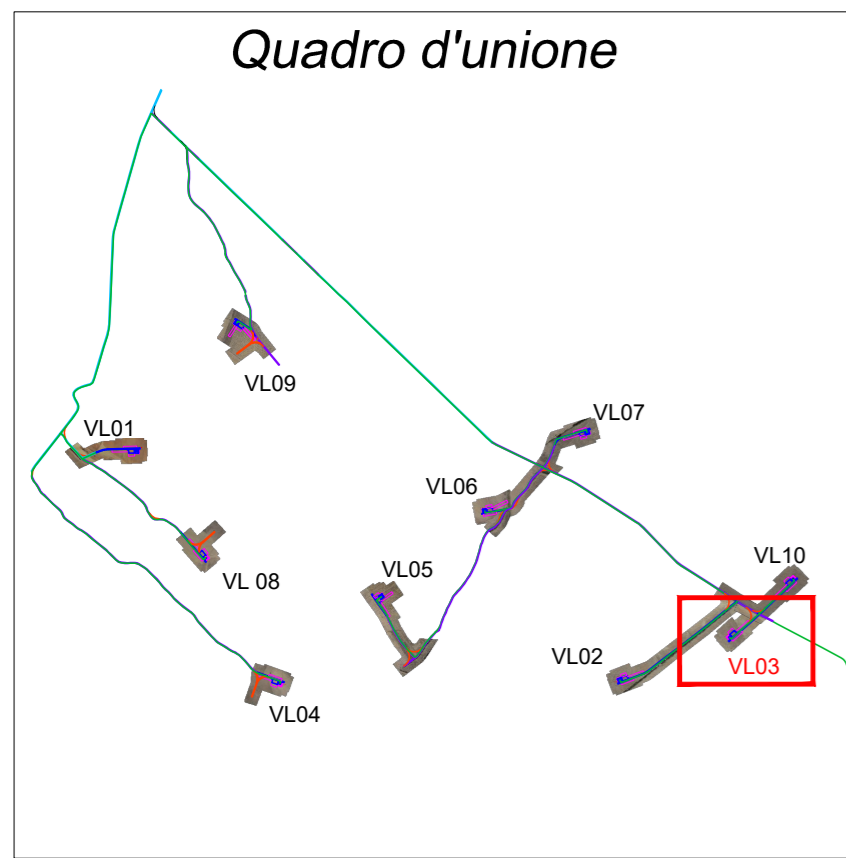
Scale: 1:1.000 Nome Dis./FILE: C20018505-P0-PL-07-01 Allegato: 2/10 F. Sc.: A0 Livello: **DEFINITIVO**

Il presente documento è di proprietà della ANTEX GROUP snc. È vietata la ristampa o l'uso non autorizzato senza il permesso scritto della società. La società tiene i propri dati e i propri progetti riservati.



Dott. Ing. Cesare Fumo
Ordine degli Ingegneri della Provincia di Cagliari n° 6139 sez. A





Legenda

- Curve di Livello "Normali" - Equidistanti 0.50m
- Curve di Livello "Direttrici" - Equidistanti 2,00m
- ⊠ Piazzola WTG
- ⊠ Piazzola temporanea
- Cavidotto MT
- Viabilità esistente
- Viabilità esistente da adeguare
- Adeguamenti temporanei alla viabilità
- Nuova viabilità

Localizzazione Geografica Impianto



REGIONE SARDEGNA

Provincia della Città Metropolitana di Cagliari (CA)

COMUNE DI VILLASOR



REV.	DESCRIZIONE	DATA	REDATTO	CONTROL.	APPROV.
1	EMISSIONE PER ENTI ESTERNI	24/09/21	ANTEX	FURNO C.	NASTASI A.
0	EMISSIONE PER COMMENTI	06/08/21	ANTEX	FURNO C.	NASTASI A.

Committente:

IBERDROLA RENOVABLES ITALIA S.p.A.

Sede legale in Piazzale dell'Industria, 40, 00144, Roma
Partita I.V.A. 06977481008 - PEC: iberdrolarenovablesitalia@pec.it

Società di Progettazione:

Antex group

Via Jonica, 16 - Loc. Belvedere - 96100 Siracusa (SR) Tel. 0931.1663409
web: www.antexgroup.it e-mail: info@antexgroup.it

Progetto:

PARCO EOLICO DI "VILLASOR"

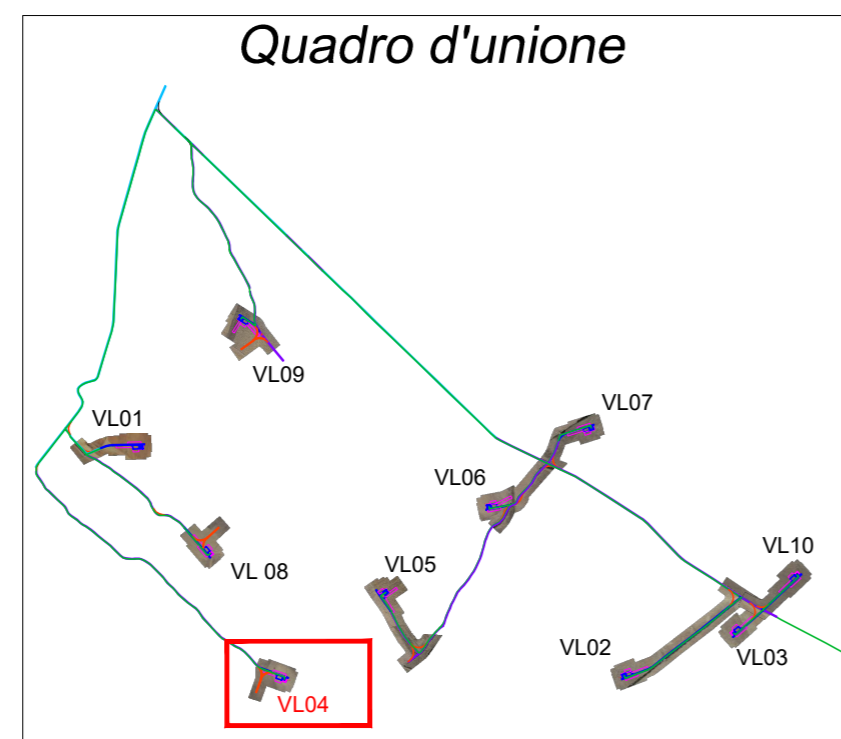
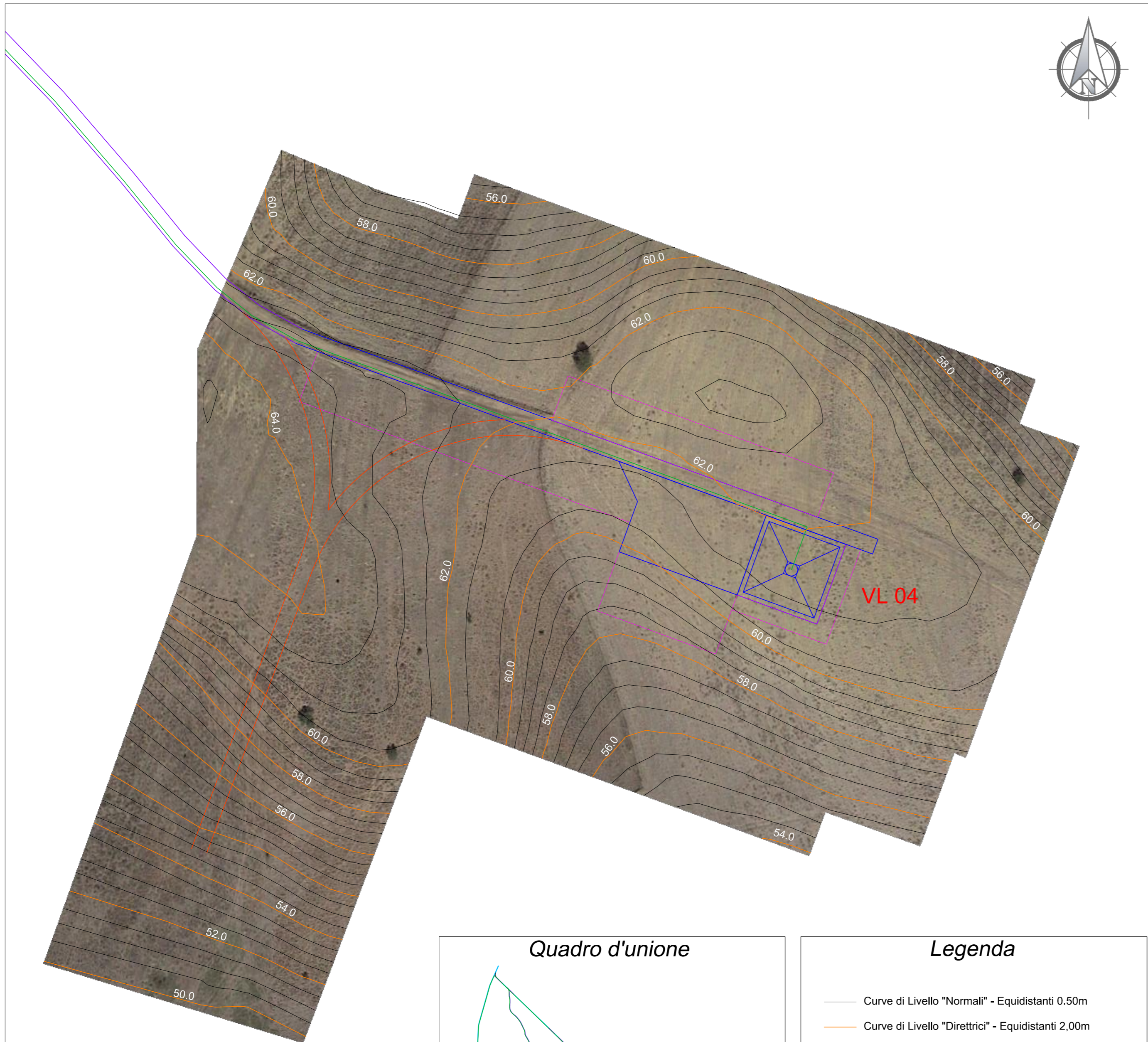
Tavola:

STUDIO PLANOALTIMETRICO DEL SITO:
AEROGENERATORE VL03

Progettista/Resp. Tecnico:

Dott. Ing. Cesare Furno
Ordine degli Ingegneri della Provincia di Catania n° 6130 sez. A

Scala: 1:1.000 Nome DIS./FILE: C20018S05-PD-PL-07-01 Allegato: 3/10 F.to: A2 Livello: **DEFINITIVO**



Legenda

- Curve di Livello "Normali" - Equidistanti 0.50m
- Curve di Livello "Direttrici" - Equidistanti 2,00m
- ▣ Piazzola WTG
- ▣ Piazzola temporanea
- Cavidotto MT
- Viabilità esistente
- Viabilità esistente da adeguare
- Adeguamenti temporanei alla viabilità
- Nuova viabilità

Localizzazione Geografica Impianto



REGIONE SARDEGNA

Provincia della Città Metropolitana di Cagliari (CA)

COMUNE DI VILLASOR



REV.	DESCRIZIONE	DATA	REDATTO	CONTROL.	APPROV.
1	EMISSIONE PER ENTI ESTERNI	24/09/21	ANTEX	FURNO C.	NASTASI A.
0	EMISSIONE PER COMMENTI	06/08/21	ANTEX	FURNO C.	NASTASI A.

Committente:

IBERDROLA RENOVABLES ITALIA S.p.A.



Sede legale in Piazzale dell'Industria, 40, 00144, Roma
Partita I.V.A. 06977481008 - PEC: iberdrolarenovablesitalia@pec.it

Ingegneria & Innovazione

Società di Progettazione:



Via Jonica, 16 - Loc. Belvedere - 96100 Siracusa (SR) Tel. 0931.1663409
web: www.antexgroup.it e-mail: info@antexgroup.it

Progetto:

PARCO EOLICO DI "VILLASOR"

Progettista/Resp. Tecnico:

Dott. Ing. Cesare Furno
Ordine degli Ingegneri
della Provincia di Catania
n° 6130 sez. A

Tavola:

STUDIO PLANOALTIMETRICO DEL SITO:
AEROGENERATORE VL04

Scala:

1:1.000

Nome DIS./FILE:

C20018S05-PD-PL-07-01

Allegato:

4/10

F.to:

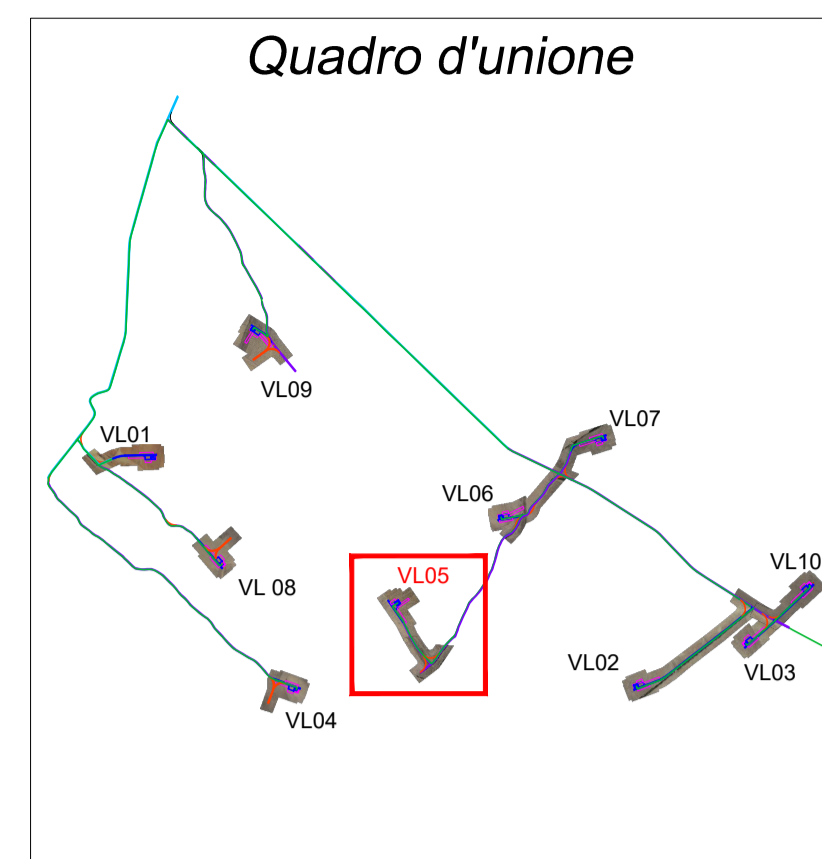
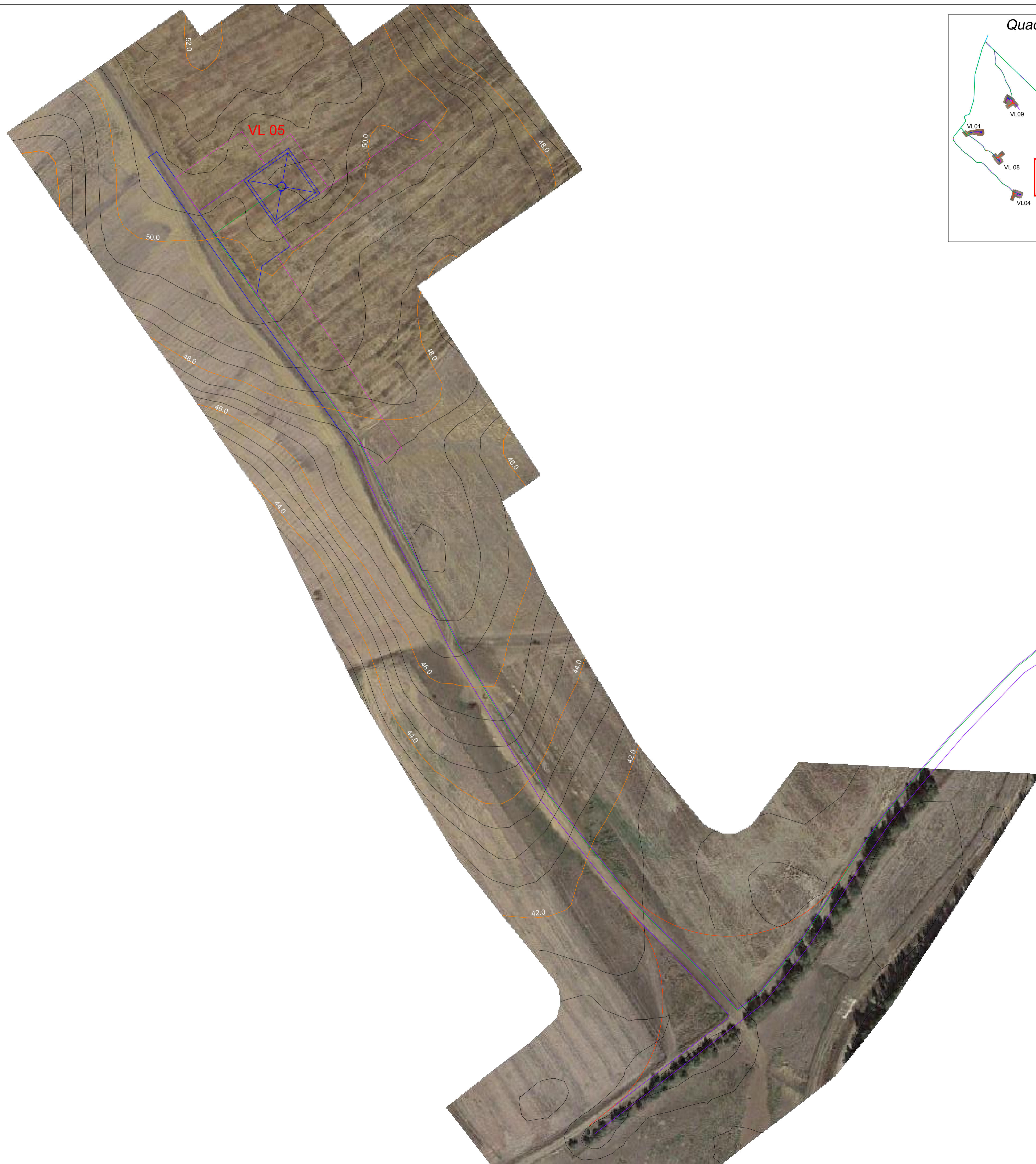
A2

Livello:

DEFINITIVO

Il presente documento è di proprietà della ANTEX GROUP srl.
E' vietata la comunicazione a terzi o la riproduzione senza il preventivo permesso scritto della suddetta.
La società tutela i propri diritti a rigore di Legge.





Localizzazione Geografica Impianto



Legenda

- Curve di Livello "Normali" - Equidistanti 0,50m
- Curve di Livello "Direttrici" - Equidistanti 2,00m
- ▣ Piazzola WTG
- ▭ Piazzola temporanea
- Cavidotto MT
- Viabilità esistente
- Viabilità esistente da adeguare
- Adeguamenti temporanei alla viabilità
- Nuova viabilità

REGIONE SARDEGNA

Provincia della Città Metropolitana di Cagliari (CA)

COMUNE DI VILLASOR



1	EMISSIONE PER ENTI ESTERNI	24/09/21	ANTEX	FURNO C.	NASTASI A.
0	EMISSIONE PER COMMENTI	06/08/21	ANTEX	FURNO C.	NASTASI A.
REV:	DESCRIZIONE	DATA	REDATTO	CONTROL.	APPROV.

Committente:

IBERDROLA RENEWABLES ITALIA S.p.A.

Sede legale in Piazzale dell'Industria, 40, 00144, Roma
Partita I.V.A. 06977481008 - PEC: iberdrolarenovablesitalia@pec.it

Società di Progettazione:

Antex group

Via Jonica, 16 - Loc. Belvedere - 96100 Siracusa (SR) Tel. 0931.1663409
web: www.antexgroup.it e-mail: info@antexgroup.it

Progettista/Resp. Tecnico:

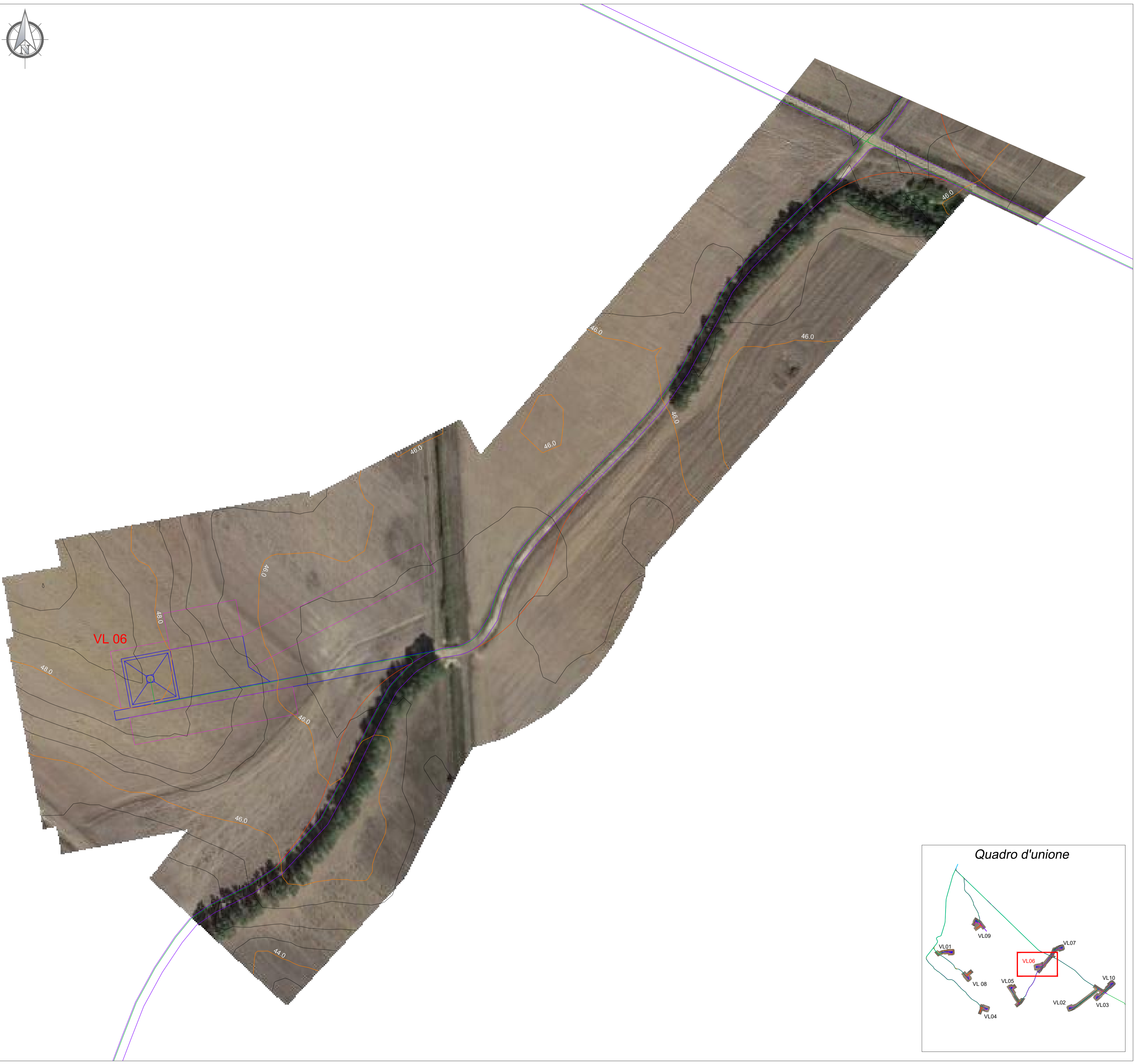
PARCO EOLICO DI "VILLASOR"

Tavola:

STUDIO PLANOALTIMETRICO DEL SITO:
AEROGENERATORE VLOS

Scala: 1:1.000 Nome DIS./FILE: C20018S05-PD-PL-07-01 Allegato: 5/10 F.to: A1 Livello: **DEFINITIVO**

Dott. Ing. Cesare Furno
Ordine degli Ingegneri
della Provincia di Catania
n° 6130 sez. A



Localizzazione Geografica Impianto



Legenda

- Curve di Livello "Normali" - Equidistanti 0,50m
- Curve di Livello "Direttrici" - Equidistanti 2,00m
- ▣ Piazzola WTG
- ▭ Piazzola temporanea
- Cavidotto MT
- Viabilità esistente
- Viabilità esistente da adeguare
- Adeguamenti temporanei alla viabilità
- Nuova viabilità

REGIONE SARDEGNA

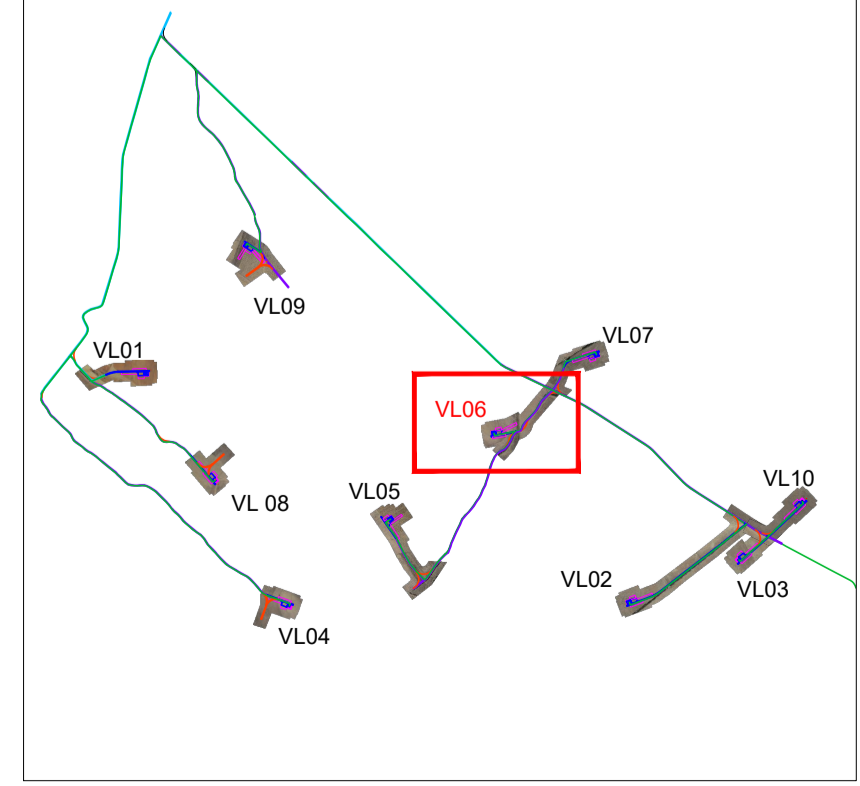
Provincia della Città Metropolitana di Cagliari (CA)

COMUNE DI VILLASOR



1	EMISSIONE PER ENTI ESTERNI	24/09/21	ANTEX	FURNO C.	NASTASI A.
0	EMISSIONE PER COMMENTI	06/08/21	ANTEX	FURNO C.	NASTASI A.
REV:	DESCRIZIONE	DATA	REDATTO	CONTROL.	APPROV.

Quadro d'unione



Committente:

IBERDROLA RENEVABLES ITALIA S.p.A.

Sede legale in Piazzale dell'Industria, 40, 00144, Roma
Partita I.V.A. 06977481008 - PEC: iberdro@iberdro.it

Società di Progettazione:

Antex group

Via Jonica, 16 - Loc. Belvedere - 96100 Siracusa (SR) Tel. 0931.1663409
web: www.antexgroup.it e-mail: info@antexgroup.it

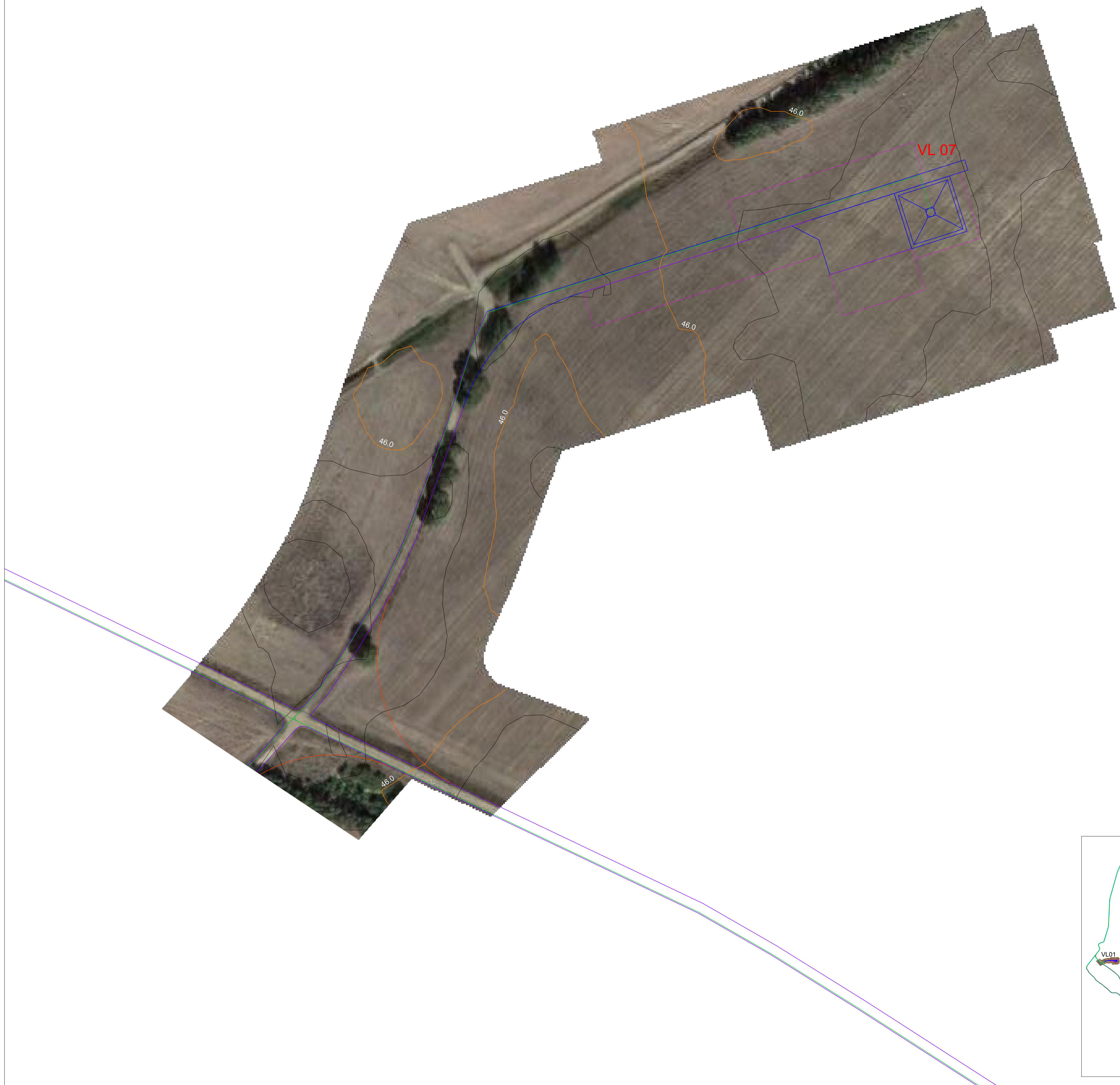
Progetto: **PARCO EOLICO DI "VILLASOR"**

Tavola: **STUDIO PLANOALTIMETRICO DEL SITO:
AEROGENERATORE VL06**

Scala: 1:1.000 Nome DIS./FILE: C20018S05-PD-PL-07-01 Allegato: 6/10 F.to: A1 Livello: **DEFINITIVO**

Progettista/Resp. Tecnico: **Dott. Ing. Cesare Furno**
Ordine degli Ingegneri della Provincia di Catania n° 6130 sez. A

Il presente documento è di proprietà della ANTEX GROUP srl.
E' vietata la comunicazione a terzi o la riproduzione senza il preventivo permesso scritto della suddetta.
La società tutela i propri diritti a rigore di Legge.



Localizzazione Geografica Impianto



Legenda

- Curve di Livello "Normali" - Equidistanti 0,50m
- Curve di Livello "Direttrici" - Equidistanti 2,00m
- ▣ Piazzola WTG
- ▭ Piazzola temporanea
- Cavidotto MT
- Viabilità esistente
- Viabilità esistente da adeguare
- Adeguamenti temporanei alla viabilità
- Nuova viabilità

REGIONE SARDEGNA

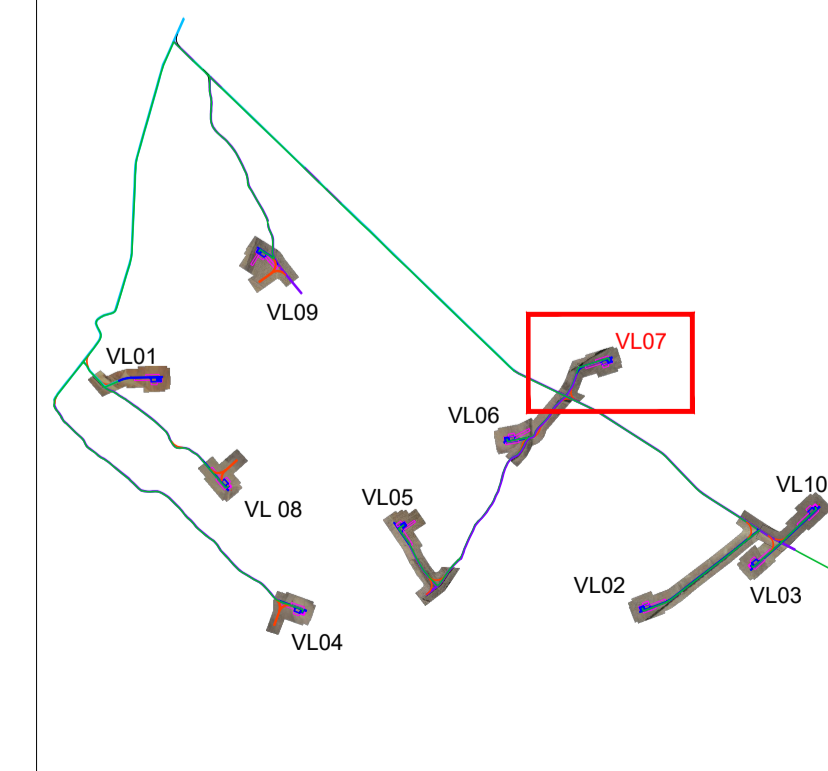
Provincia della Città Metropolitana di Cagliari (CA)

COMUNE DI VILLASOR



1	EMISSIONE PER ENTI ESTERNI	24/09/21	ANTEX	FURNO C.	NASTASI A.
0	EMISSIONE PER COMMENTI	06/08/21	ANTEX	FURNO C.	NASTASI A.
REV:	DESCRIZIONE	DATA	REDATTO	CONTROL.	APPROV.

Quadro d'unione



Committente:

IBERDROLA RENEWABLES ITALIA S.p.A.

Sede legale in Piazzale dell'Industria, 40, 00144, Roma
Partita I.V.A. 06977481008 - PEC: iberdro@iberdro.it

Società di Progettazione:

Antex group

Via Jonica, 16 - Loc. Belvedere - 96100 Siracusa (SR) Tel. 0931.1663409
www.antexgroup.it e-mail: info@antexgroup.it

Progettista/Resp. Tecnico:

PARCO EOLICO DI "VILLASOR"

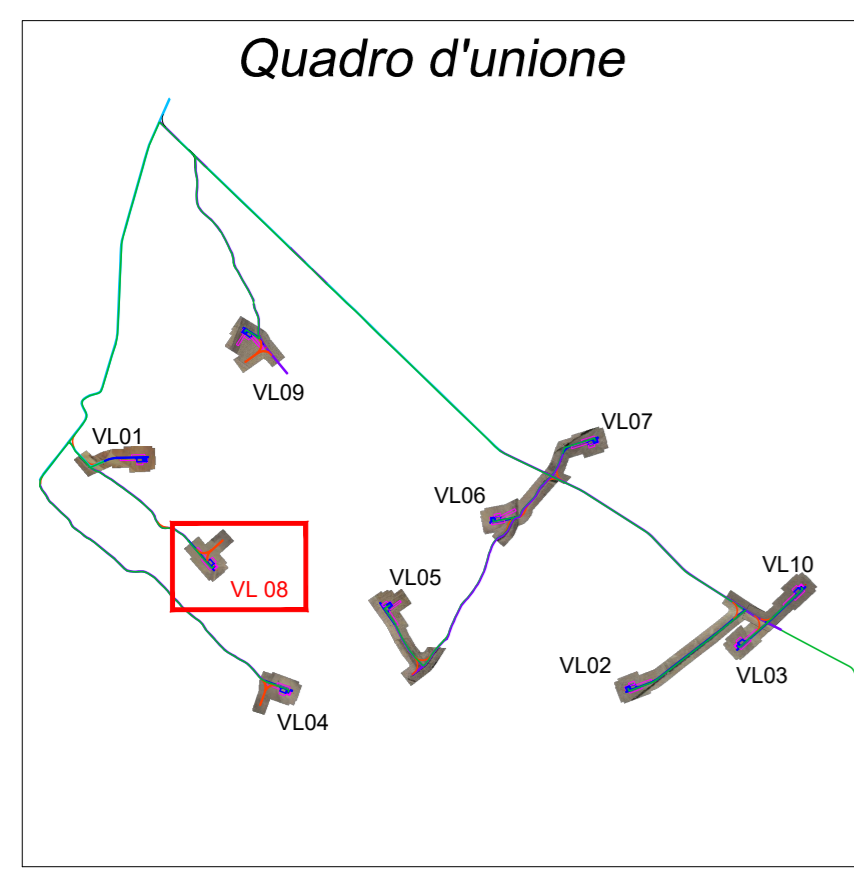
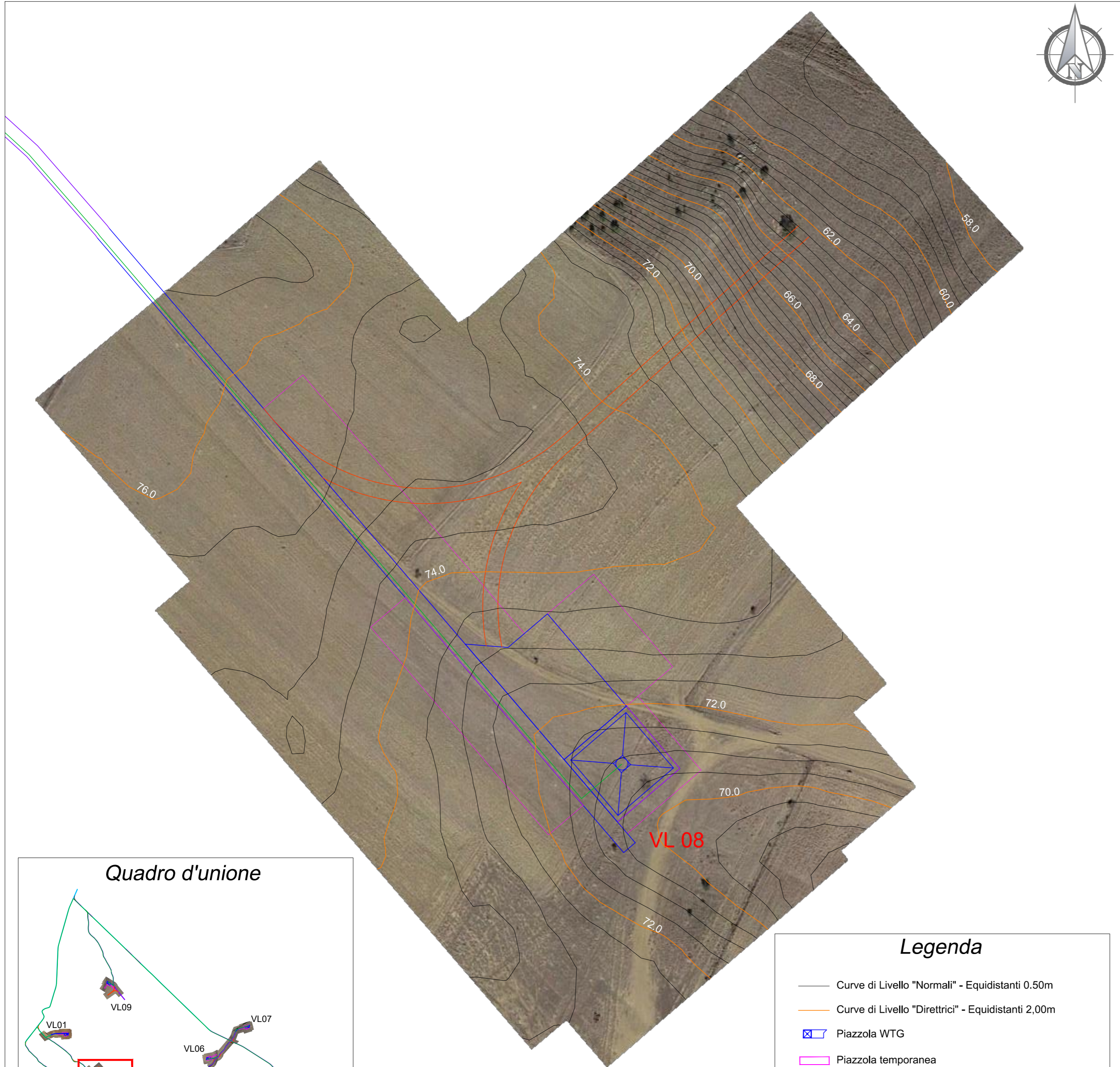
Tavola:

STUDIO PLANOALTIMETRICO DEL SITO:
AEROGENERATORE VL07

Scala: 1:1.000 Nome DIS./FILE: C20018S05-PD-PL-07-01 Allegato: 7/10 F.to: A1 Livello: **DEFINITIVO**

Dott. Ing. Cesare Furno
Ordine degli Ingegneri della Provincia di Catania n° 6130 sez. A

Il presente documento è di proprietà della ANTEX GROUP srl.
E' vietata la comunicazione a terzi o la riproduzione senza il preventivo permesso scritto della suddetta.
La società tutela i propri diritti a rigore di Legge.



Legenda

- Curve di Livello "Normali" - Equidistanti 0.50m
- Curve di Livello "Direttrici" - Equidistanti 2,00m
- ⊠ Piazzola WTG
- ⊠ Piazzola temporanea
- Cavidotto MT
- Viabilità esistente
- Viabilità esistente da adeguare
- Adegamenti temporanei alla viabilità
- Nuova viabilità

Localizzazione Geografica Impianto



REGIONE SARDEGNA
 Provincia della Città Metropolitana di Cagliari (CA)

COMUNE DI VILLASOR



REV:	DESCRIZIONE	DATA	REDATTO	CONTROL.	APPROV.
1	EMISSIONE PER ENTI ESTERNI	24/09/21	ANTEX	FURNO C.	NASTASI A.
0	EMISSIONE PER COMMENTI	06/08/21	ANTEX	FURNO C.	NASTASI A.

Committente:
IBERDROLA RENOVABLES ITALIA S.p.A.

Sede legale in Piazzale dell'Industria, 40, 00144, Roma
 Partita I.V.A. 06977481008 - PEC: iberdrolarenovablesitalia@pec.it

Società di Progettazione:
Antex group *Ingegneria & Innovazione*

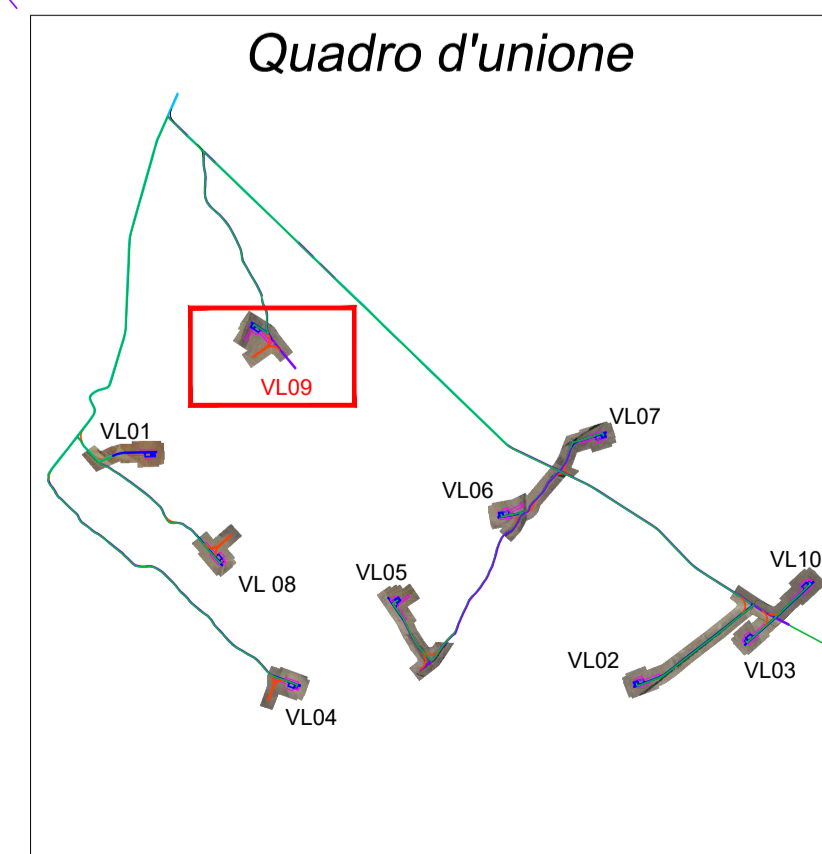
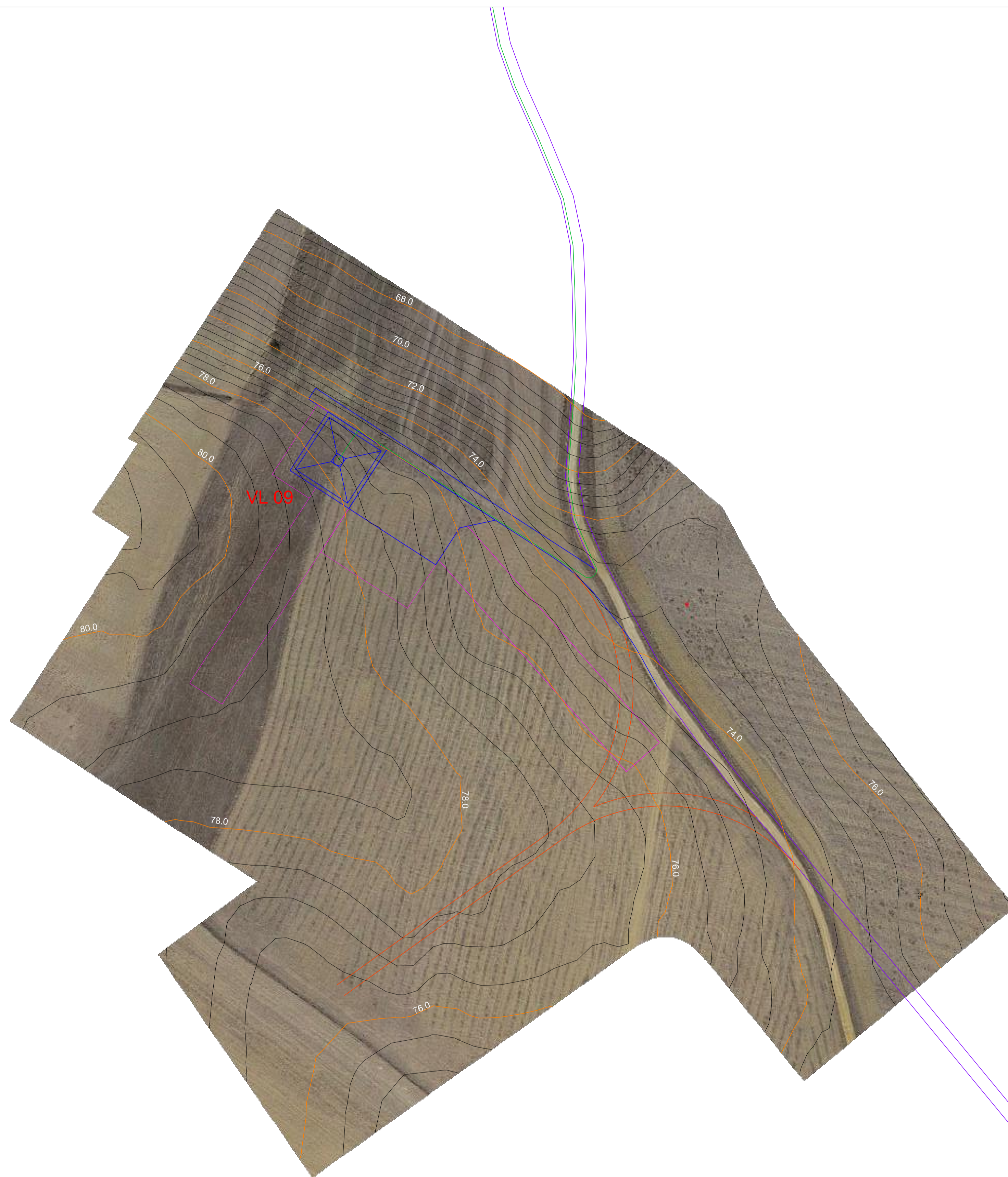
Via Janica, 16 - Loc. Belvedere - 96100 Siracusa (SR) Tel. 0931.1663409
 web: www.antexgroup.it e-mail: info@antexgroup.it

Progetto:
PARCO EOLICO DI "VILLASOR"

Tavola:
 STUDIO PLANOALTIMETRICO DEL SITO:
 AEROGENERATORE VL08

Progettista/Resp. Tecnico:
Dott. Ing. Cesare Furno
 Ordine degli Ingegneri della Provincia di Catania n° 6130 sez. A

Scala: 1:1.000	Nome DIS./FILE: C20018S05-PD-PL-07-01	Allegato: 8/10	F.to: A2	Livello: DEFINITIVO
-------------------	--	-------------------	-------------	-------------------------------



Localizzazione Geografica Impianto



Legenda

- Curve di Livello "Normali" - Equidistanti 0,50m
- Curve di Livello "Diretrici" - Equidistanti 2,00m
- ▣ Piazzola WTG
- ▭ Piazzola temporanea
- ▭ Cavidotto MT
- ▭ Viabilità esistente
- ▭ Viabilità esistente da adeguare
- ▭ Adeguamenti temporanei alla viabilità
- ▭ Nuova viabilità

REGIONE SARDEGNA

Provincia della Città Metropolitana di Cagliari (CA)

COMUNE DI VILLASOR



1	EMISSIONE PER ENTI ESTERNI	24/09/21	ANTEX	FURNO C.	NASTASI A.
0	EMISSIONE PER COMMENTI	06/08/21	ANTEX	FURNO C.	NASTASI A.
REV:	DESCRIZIONE	DATA	REDATTO	CONTROL.	APPROV.

Comittente:

IBERDROLA RENEVABLES ITALIA S.p.A.

Sede legale in Piazzale dell'Industria, 40, 00144, Roma
Partita I.V.A. 06977481008 - PEC: iberdrolarenovablesitalia@pec.it

Società di Progettazione:

Antex group

Via Jonica, 16 - Loc. Belvedere - 96100 Siracusa (SR) Tel. 0931.1663409
web: www.antexgroup.it e-mail: info@antexgroup.it

Progettato/Resp. Tecnico:

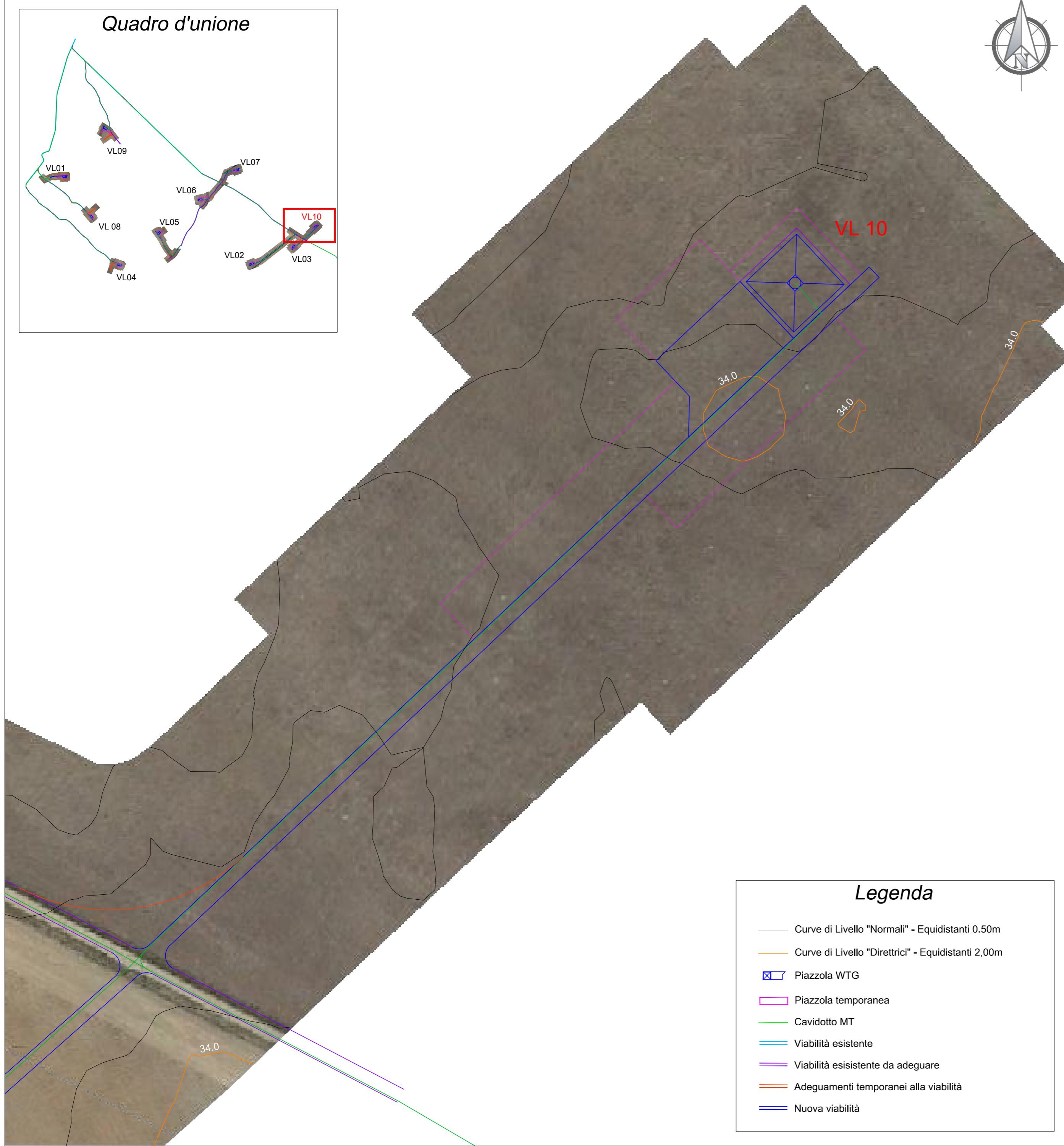
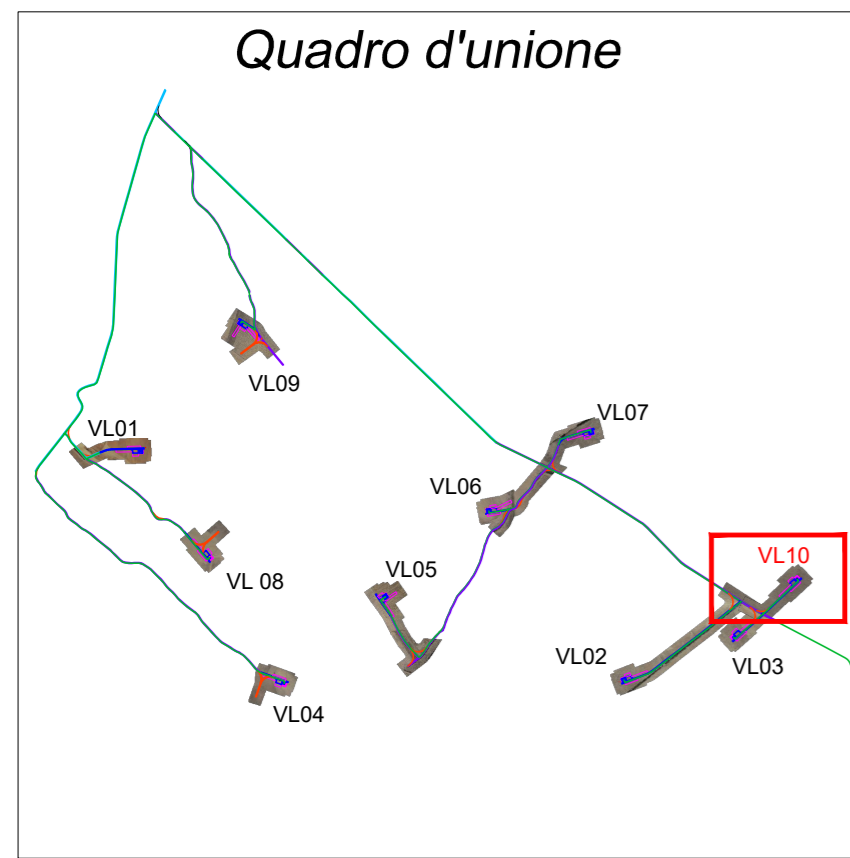
PARCO EOLICO DI "VILLASOR"

Tavola:

STUDIO PLANOALTIMETRICO DEL SITO:
AEROGENERATORE VL09

Scala: 1:1.000 Nome DIS./FILE: C20018S05-PD-PL-07-01 Allegato: 9/10 F.to: A1 Livello: **DEFINITIVO**

Dott. Ing. Cesare Furno
Ordine degli Ingegneri
della Provincia di Catania
n° 6130 sez. A



Legenda

- Curve di Livello "Normali" - Equidistanti 0.50m
- Curve di Livello "Direttrici" - Equidistanti 2,00m
- Piazzola WTG
- Piazzola temporanea
- Cavidotto MT
- Viabilità esistente
- Viabilità esistente da adeguare
- Adeguamenti temporanei alla viabilità
- Nuova viabilità

Localizzazione Geografica Impianto



REGIONE SARDEGNA

Provincia della Città Metropolitana di Cagliari (CA)

COMUNE DI VILLASOR



REV.	DESCRIZIONE	DATA	REDATTO	CONTROL.	APPROV.
1	EMISSIONE PER ENTI ESTERNI	24/09/21	ANTEX	FURNO C.	NASTASI A.
0	EMISSIONE PER COMMENTI	06/08/21	ANTEX	FURNO C.	NASTASI A.

Committente:

IBERDROLA RENOVBLES ITALIA S.p.A.

Sede legale in Piazzale dell'Industria, 40, 00144, Roma
Partita I.V.A. 06977481008 - PEC: iberdrolarenovablesitalia@pec.it

Società di Progettazione:

Antex group

Via Jonica, 16 - Loc. Belvedere - 96100 Siracusa (SR) Tel. 0931.1663409
web: www.antexgroup.it e-mail: info@antexgroup.it

Progetto:

PARCO EOLICO DI "VILLASOR"

Tavola:

STUDIO PLANOALTIMETRICO DEL SITO:
AEROGENERATORE VL10

Scala: 1:1.000 Nome DIS./FILE: C20018S05-PD-PL-07-01 Allegato: 10/10 F.to: A2 Livello: **DEFINITIVO**

Progettista/Resp. Tecnico:

Dott. Ing. Cesare Fumo
Ordine degli Ingegneri della Provincia di Catania n° 6130 sez. A

