

Legenda PPR Assetto Storico Culturale

BENI PAESAGGISTICI AMBIENTALI EX ART. 136 D.Lgs. N°42/04 e succ. mod.

- VINCOLI**
 ★ Architettonico Vecoli ex. l. 1497/99

BENI PAESAGGISTICI AMBIENTALI EX ART. 142 D.Lgs. N°42/04 e succ. mod.

- VINCOLI**
 ★ Archeologico

BENI PAESAGGISTICI AMBIENTALI EX ART. 143 D.Lgs. N°42/04 e succ. mod.

AREE CARATTERIZZATE DA EDIFICI E MANUFATTI DI VALENZA STORICO-CULTURALE

▨ Aree caratterizzate da presistenze con valenza storico culturale

BENI DI INTERESSE PALEONTOLOGICO

LUOGHI DI CULTO DAL PREISTORICO ALL'ALTO MEDIOEVO

○ Circolo megalitico | Menhir ● Tophet

● Fonte - pozzo ○ Tempio

AREE FUNERARIE DAL PREISTORICO ALL'ALTO MEDIOEVO

● Alibi e cunicole ● Domus de Janas ⊕ Ipogeo funerario

● Tomba ● Cimitero ● Neopoli

● Bello ● Sepoltura ● Tomba dei giganti

INSEDIAMENTI ARCHEOLOGICI DAL PRENEURAGICO ALL'ETA' MODERNA, COMPREDENTI SIA INSEDIAMENTI TIPO VILLAGGIO, SIA INSEDIAMENTI DI TIPO URBANO, SIA INSEDIAMENTI RURALI

■ Abitato ● Cava ● Deposito

● Anfiteatro ● Cisterna ● Insediamento

● Capanne ● Complesso ● Nuraghe

● Rinviiamenti ● Ruderi ● Presenza preneuragica

● Terme ● Villaggio ● Grotta riparo

ARCHITETTURE RELIGIOSE MEDIEVALI, MODERNE E CONTEMPORANEE

● Chiesa ● Santuario ● Convento

● Cripta ● Abbazia ● Cattedrale

● Oratorio ● Cappella ● Seminario

AREE MILITARI STORICHE SINO ALLA II GUERRA MONDIALE

● Castello fortificazioni ● Castello ● Torre

AREE CARATTERIZZATE DA INSEDIAMENTI STORICI

■ CENTRI DI ANTICA E PRIMA FORMAZIONE

■ INSEDIAMENTO SPARSO: MEDAU, FURRADROXIU, BODDEU, CUILE, STAZZO

BENI IDENTITARI EX ARTT. 5 E 9 N.T.A.

AREE CARATTERIZZATE DA PRESENZA DI EDIFICI E MANUFATTI DI VALENZA STORICO - CULTURALE

ELEMENTI INDIVIDUI STORICO-ARTISTICI DAL PREISTORICO AL CONTEMPORANEO, COMPREDENTI RAPPRESENTAZIONI ICONICHE O ANCONICHE DI CARATTERE RELIGIOSO, POLITICO, MILITARE

● Fontana ● Portale ● Pozzo

● Scalinata ● Serbatoio ● Statua

● Relitto ● Forno ● Struttura

ARCHEOLOGICHE INDUSTRIALI E AREE ESTRATTIVE, ARCHITETTURE E AREE PRODUTTIVE STORICHE

● Tomara ● Mulino ● Qualchiera

ARCHITETTURE SPECIALISTICHE, CIVILI STORICHE

■ Caserma forestale ● Collegio ● Edificio

● Albergo ● Villa ● Palazzo

● Casa ● Fabbricato ● Scuola

● Dogana ● Monte granatico ● Municipio

RETI ED ELEMENTI CONNETTIVI

RETE INFRASTRUTTURALE STORICA

● Fato ● Porto storico ● Acquedotto

● Scalinata ● Strada ● Stazione

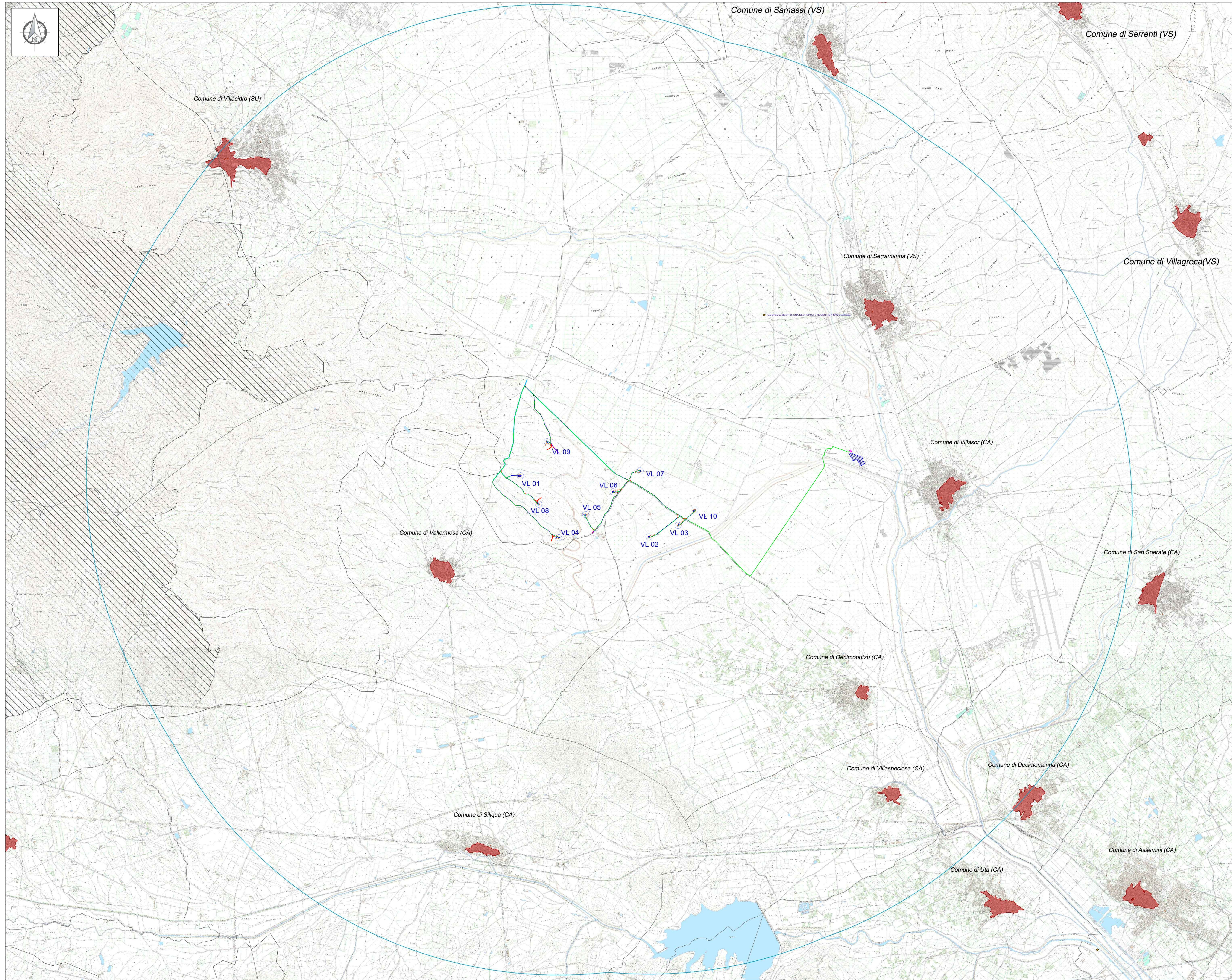
TRAME E MANUFATTI DEL PAESAGGIO AGRO-PASTORALE STORICO-CULTURALE

AREE DI INSEDIAMENTO PRODUTTIVO DI INTERESSE STORICO-CULTURALE

▨ Aree dell'organizzazione mineraria ▨ Aree delle saline storiche

▨ Aree della bonifica ▨ Parco geomorfologico ambientale e storico d.m. ambiente 265/01

Note: In legenda / test in grigio indicano che il sito è in questione non è presente all'interno dell'Area di Impatto Potenziale



Localizzazione Geografica Impianto



Legenda

- Confini comunali
- Area di impatto potenziale
- Aerogeneratore: Fondazione, Piazzola definitiva, Sorvolo
- Piazzola temporanea
- Cavidotto MT
- Sottostazione Elettrica Utente
- Stazione elettrica Enel Villasor
- Viabilità esistente
- Viabilità esistente da adeguare
- Adeguamenti temporanei alla viabilità
- Nuova viabilità

REGIONE SARDEGNA
 Provincia della Città Metropolitana di Cagliari (CA)



REV.	DESCRIZIONE	DATA	REDAZIONE	CONTROLLO	APPROVAZIONE
1	EMMISSIONE PER ENI ESTERNI	24/09/21	ANTEX	FURNO C.	MASTROI A.
0	EMMISSIONE PER COMMENTI	12/07/21	ANTEX	FURNO C.	MASTROI A.

IBERDROLA RENEWABLES ITALIA S.p.A.

Antex Group

PARCO EOLICO DI "VILLASOR"

INQUADRAMENTO IMPIANTO EOLICO SU PPR ASSETTO STORICO CULTURALE.

Scale: 1:30.000 Nome FILE: C20018505-VA-PL-032-01 Altopro: 1/1 F.to: A0+ Livello: DEFINITIVO