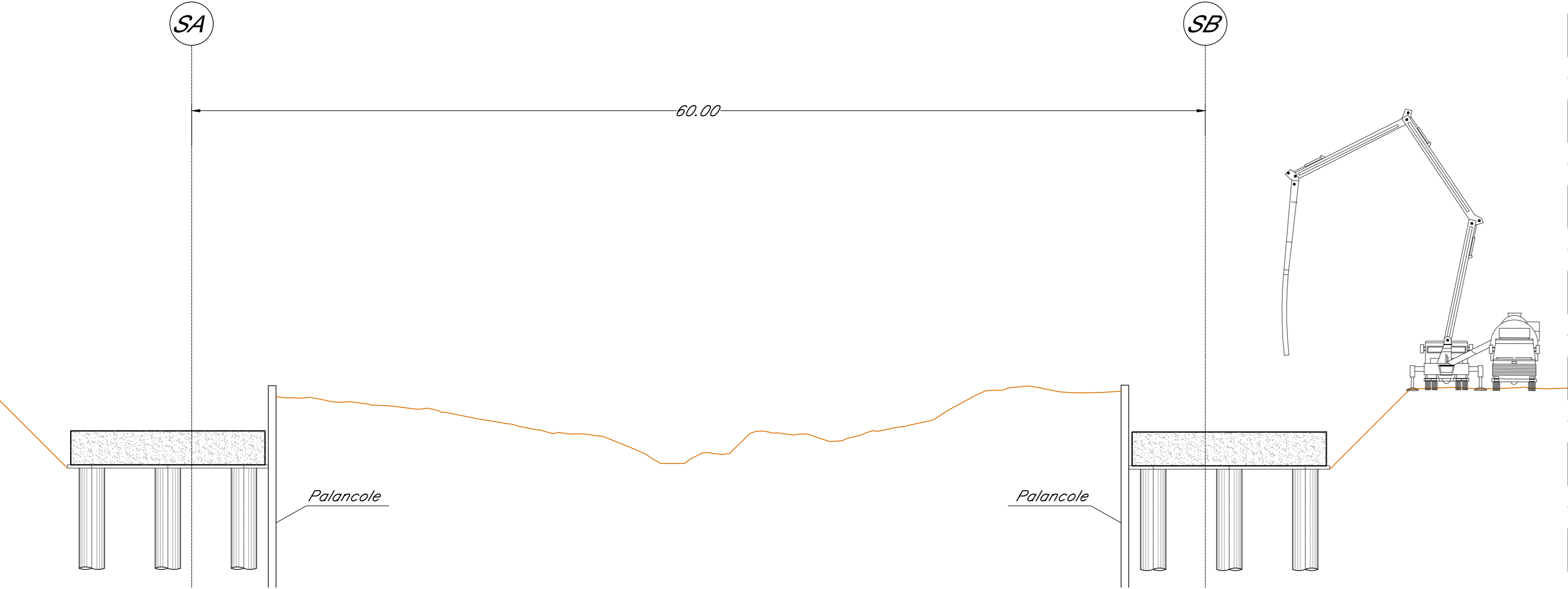
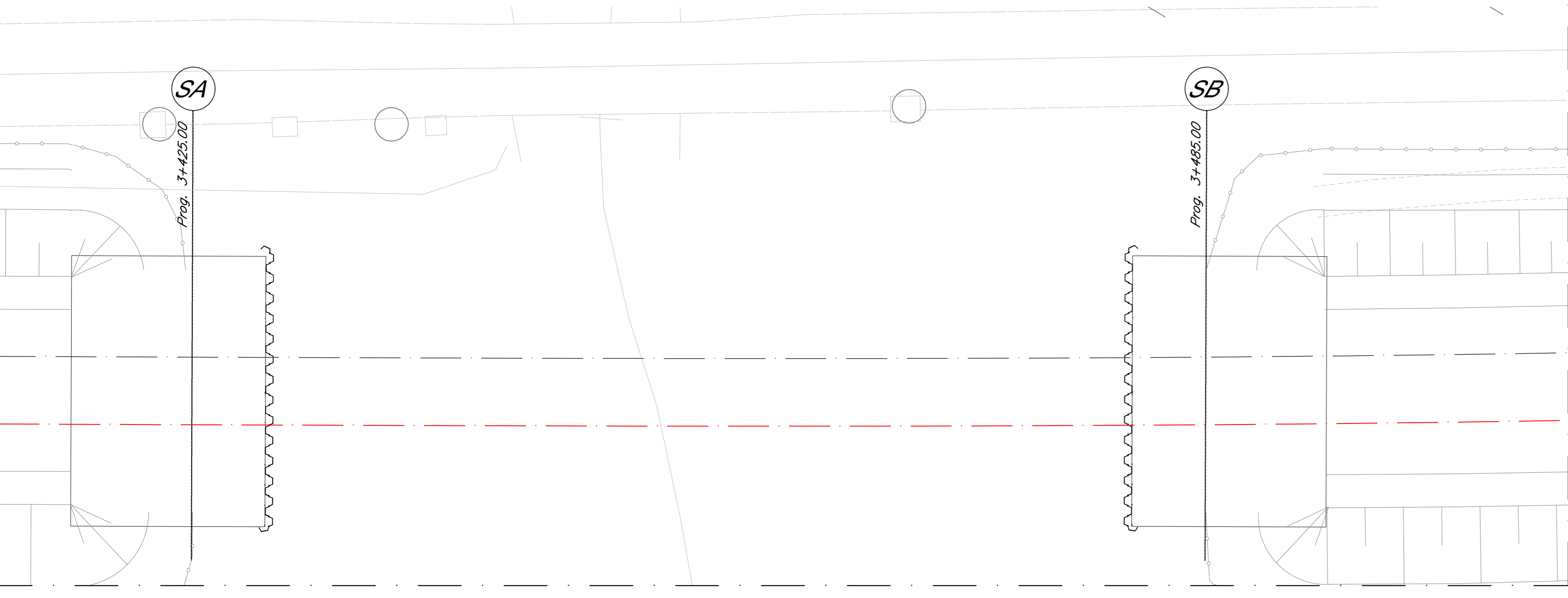


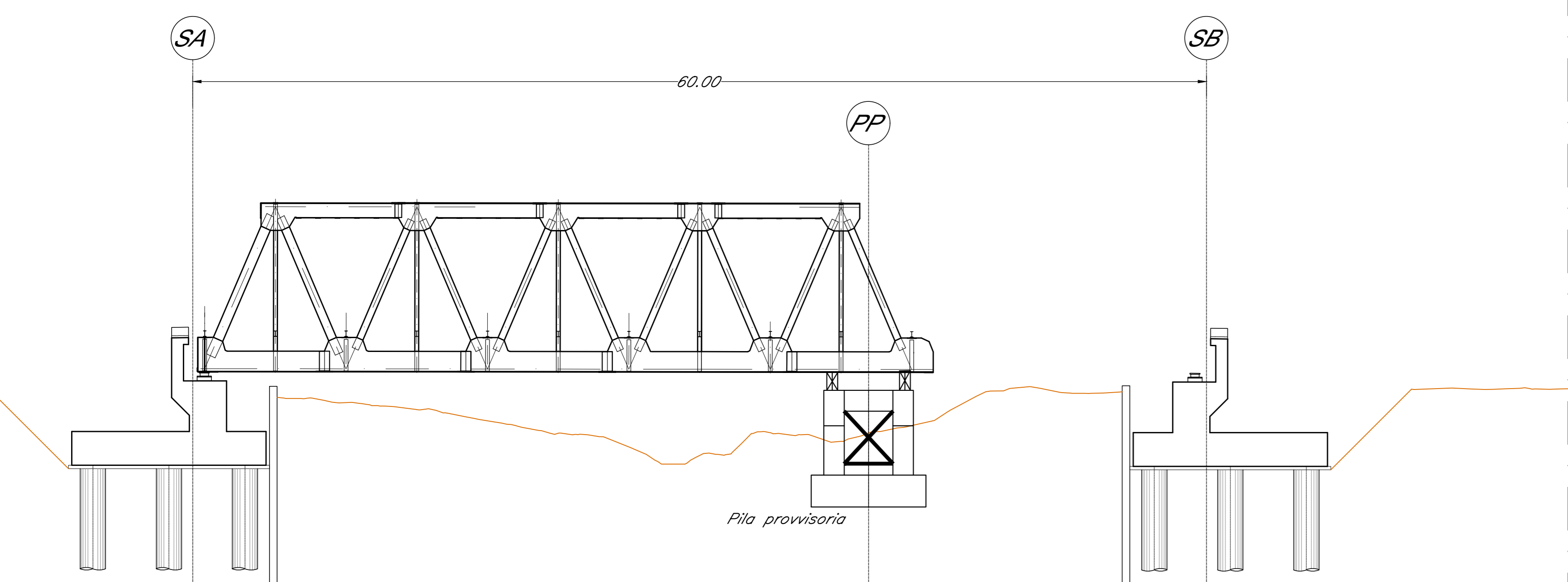
FASE 1 - SEZIONE LONGITUDINALE  
- Realizzazione fondazioni spalle con palancole di protezione



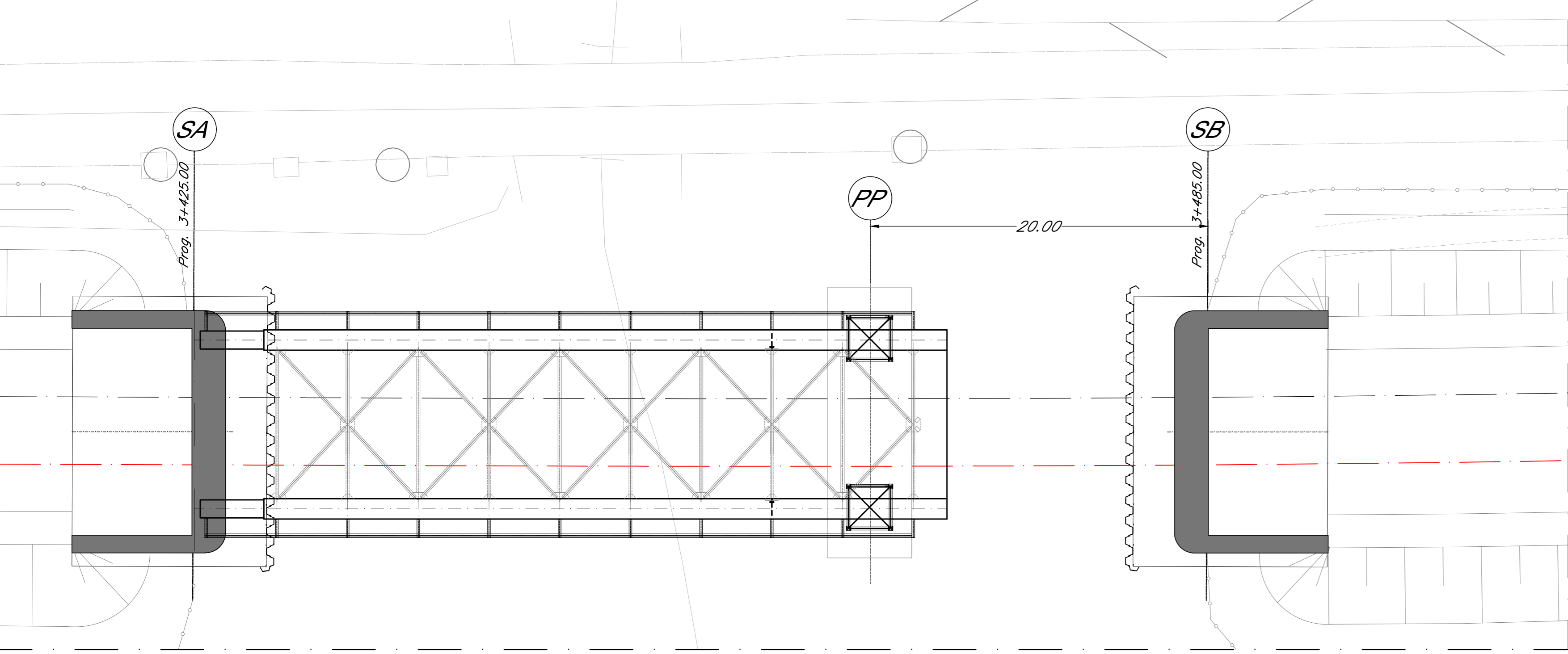
FASE 1 - PIANTA



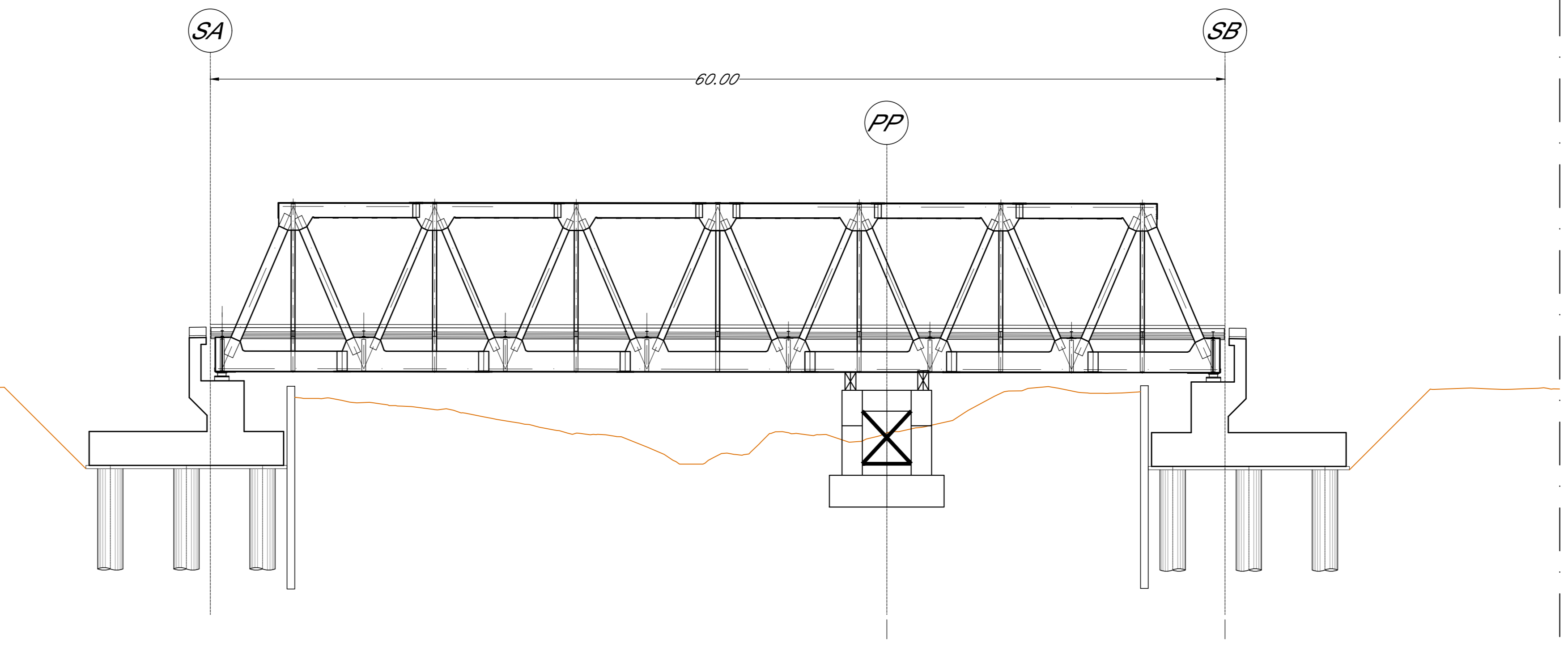
FASE 2 - SEZIONE LONGITUDINALE  
- Realizzazione pila provvisoria PP  
- Montaggio parziale dell'impalcato mediante gru



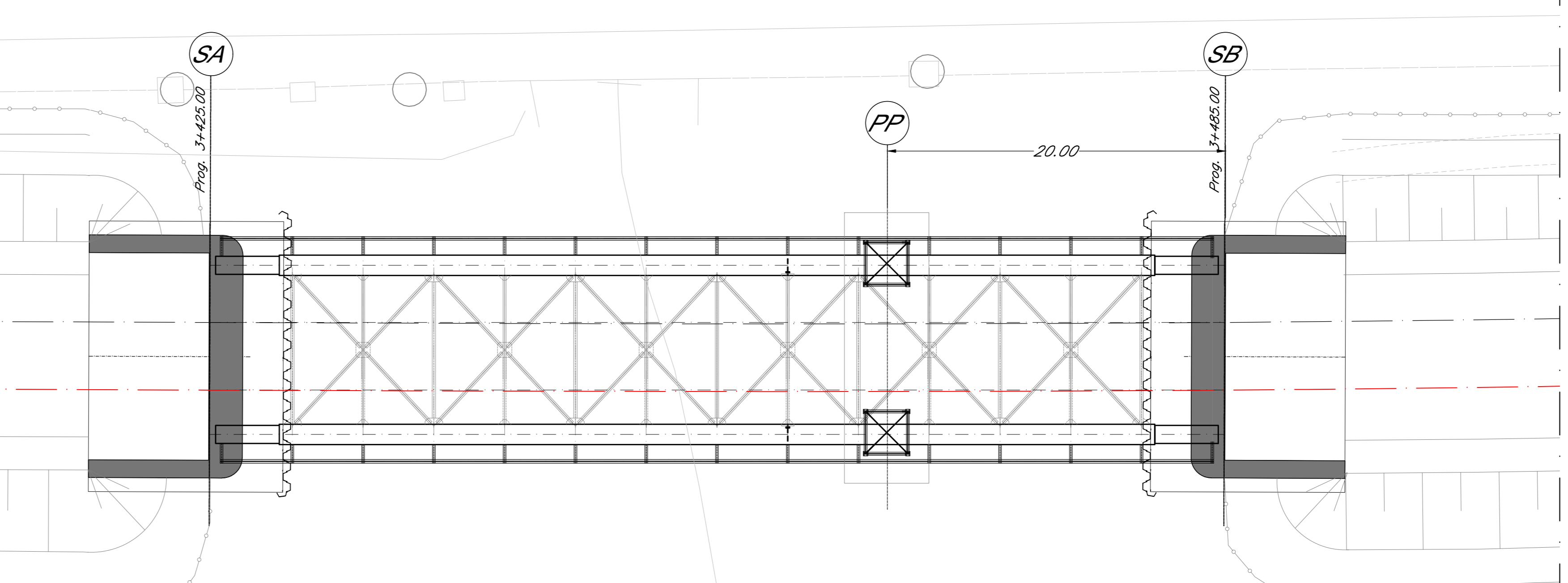
FASE 2 - PIANTA



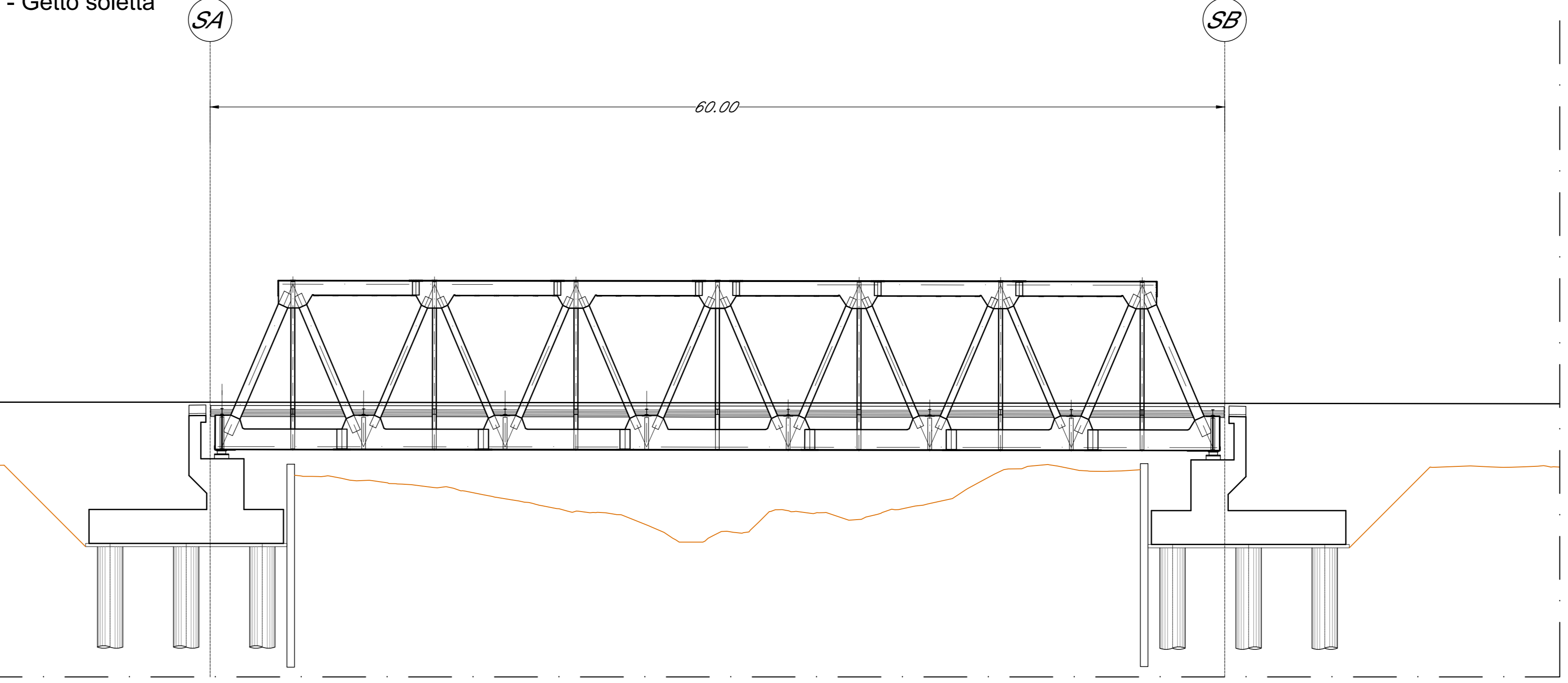
FASE 3 - SEZIONE LONGITUDINALE  
- Completamento montaggio impalcato tramite gru



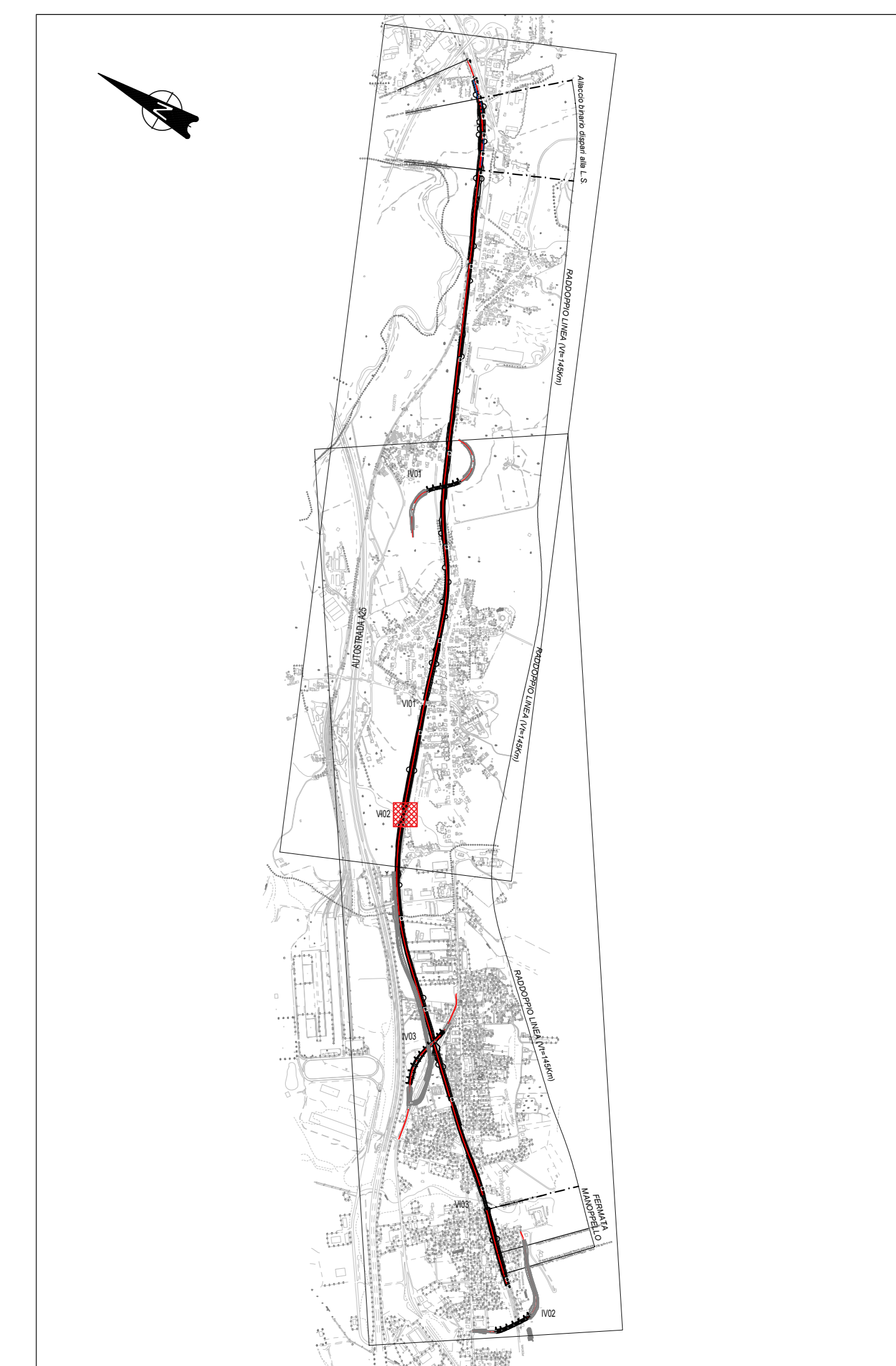
FASE 3 - PIANTA



FASE FINALE - SEZIONE LONGITUDINALE  
- Rimozione pila provvisoria PP  
- Getto soletta



KEY-PLAN  
Scala: 1:25.000



COMMITTENTE:  
**RFI**  
RIFERIMENTI FERROVIARIA ITALIANA  
GRUPPO FERROVIE DELLO STATO ITALIANE

PROGETTAZIONE:  
**ITALFERR**  
GRUPPO FERROVIE DELLO STATO ITALIANE

**DIREZIONE TECNICA**  
**U.O. OPERE CIVILI**

**PROGETTO DI FATTIBILITA' TECNICA ECONOMICA**

**VELOCIZZAZIONE DELLA LINEA ROMA - PESCARA**  
**RADDOPPIO FERROVIARIO TRATTA MANOPPELLO - INTERPORTO**  
**D'ABRUZZO \_ (LOTTO 1)**

**VI02 - Ponte su Fosso Calabrese dal km 3+425,000 al km 3+485,000**  
Fasi realizzative

SCALA:  
Varie

COMMESSA	LOTTO	FASE	ENTE	TIPO DOC.	OPERA/DISCIPLINA	PROGR.	REV.
IA96	00	R	09	BZ	VI02/00	001	A

Revis.	Descrizione	Redatto	Data	Verificato	Data	Approvato	Data	Autorizzato	Data
A	Emissione Definitiva	P. Luciani	Agosto 2021	A. Ferri	Agosto 2021	T. Pignatelli	Agosto 2021	A. Vittozzi	Agosto 2021