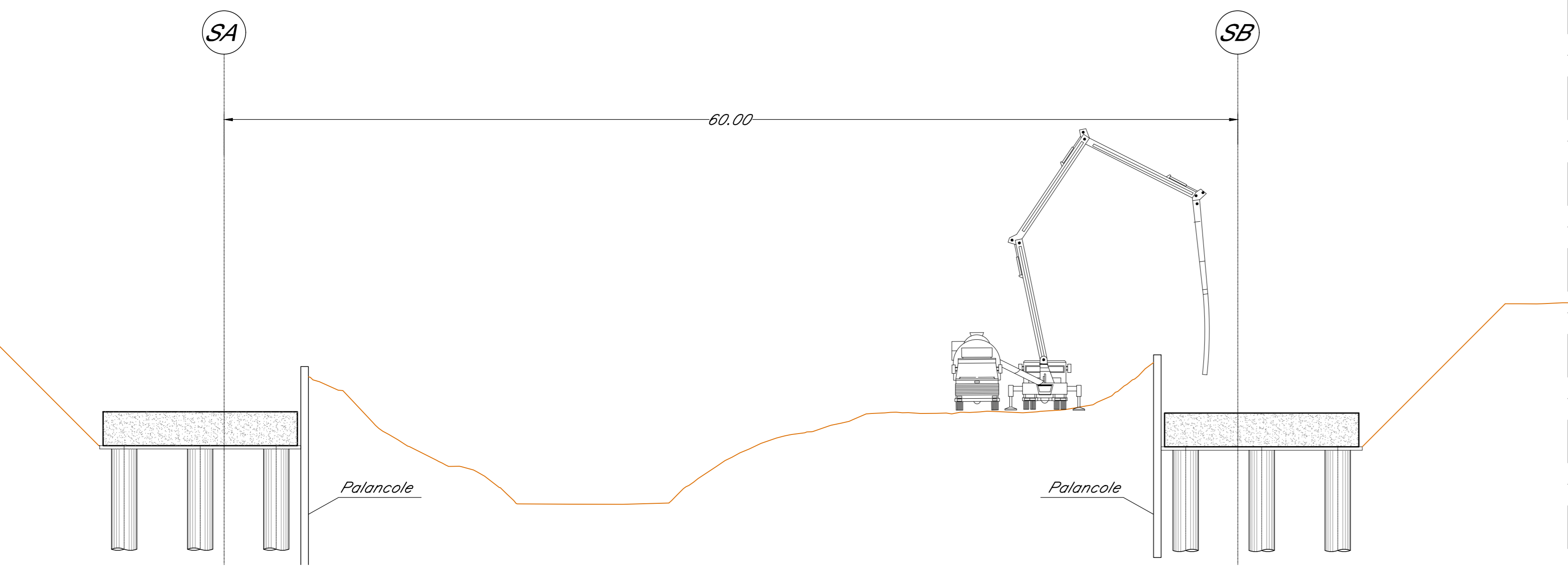
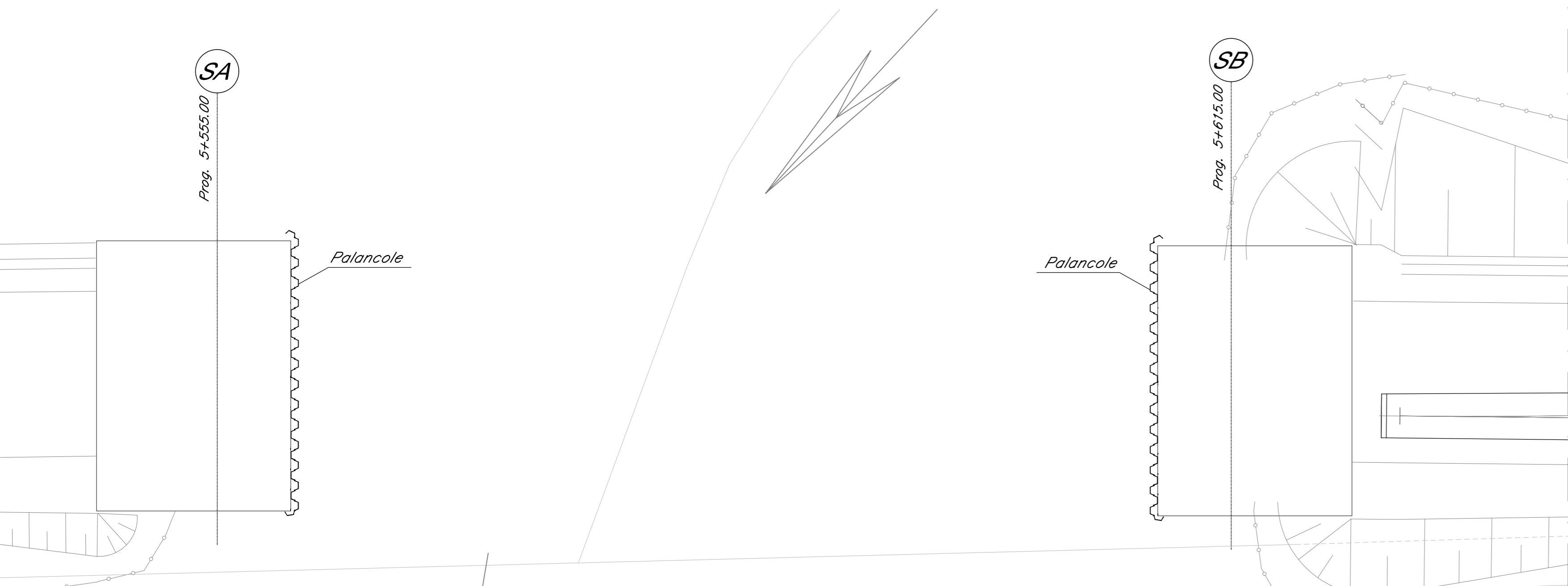


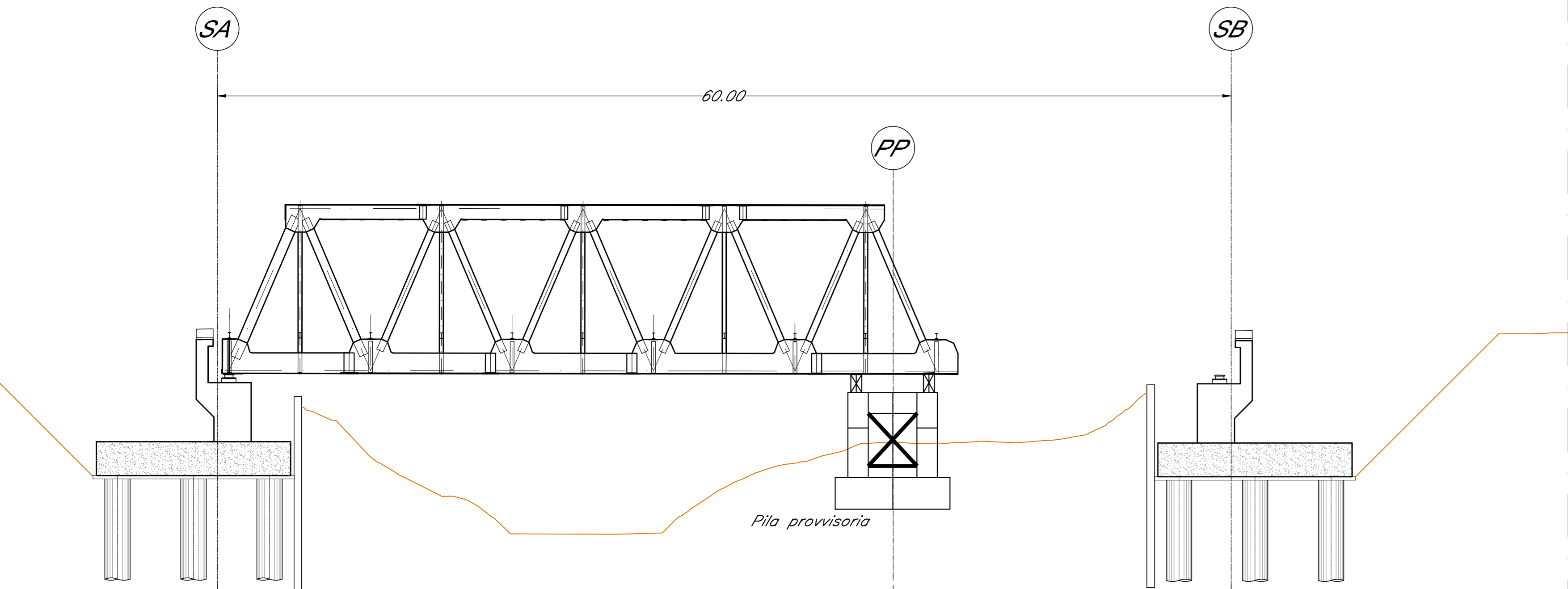
FASE 1 - SEZIONE LONGITUDINALE
- Realizzazione fondazioni spalle con palancolato di protezione



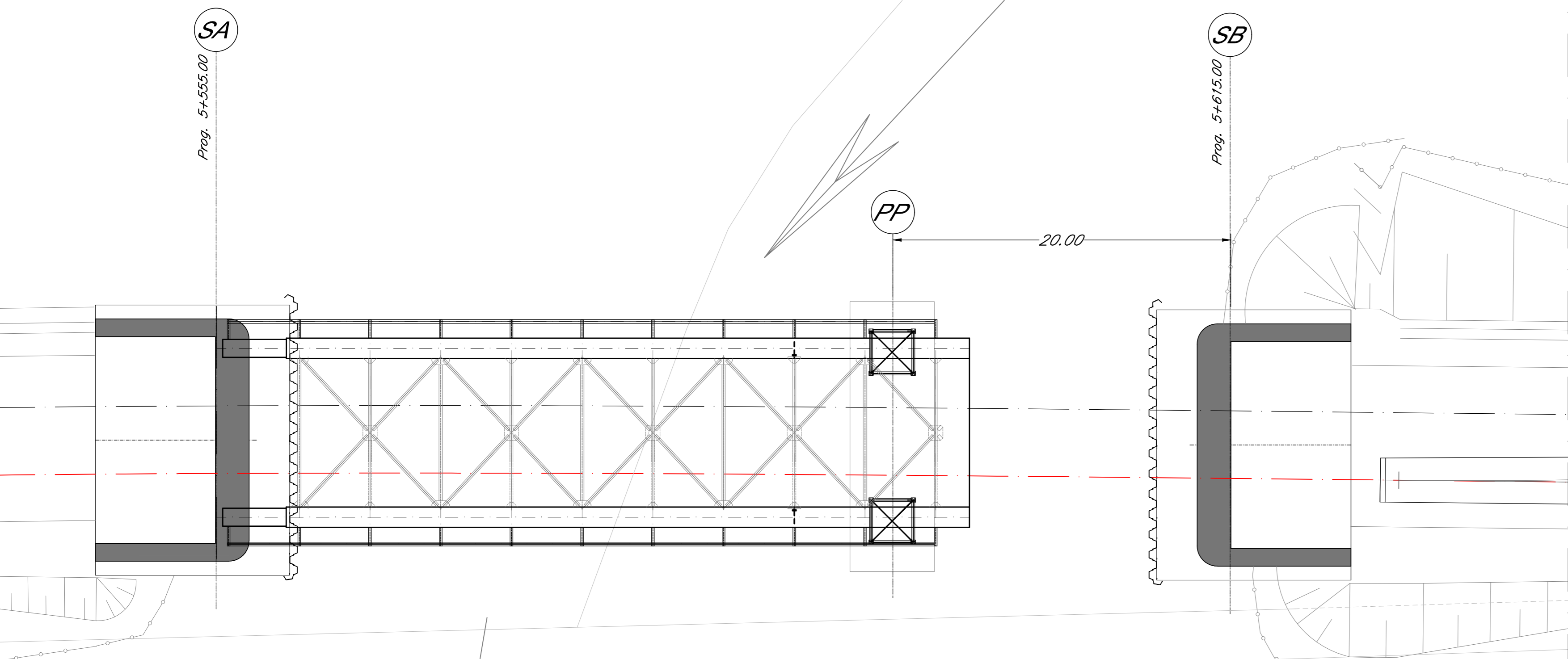
FASE 1 - PIANTA



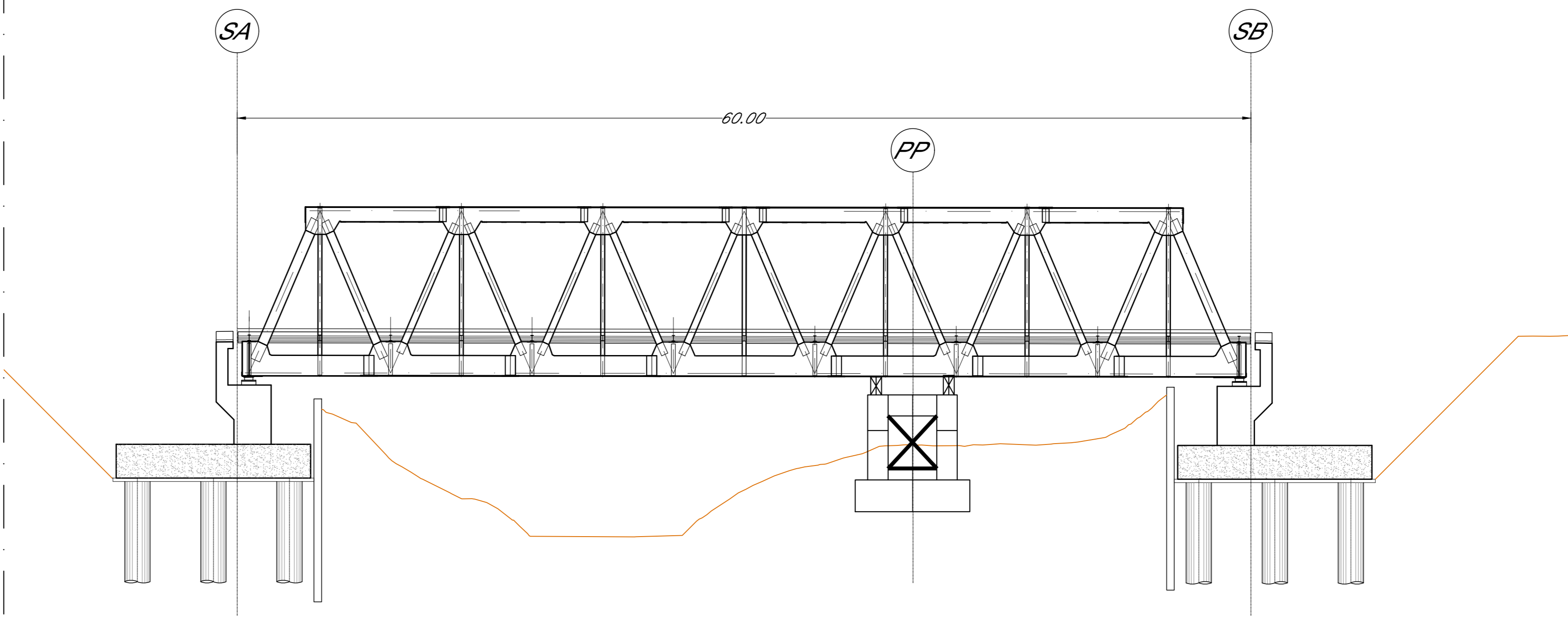
FASE 2 - SEZIONE LONGITUDINALE
- Realizzazione pila provvisoria PP
- Montaggio parziale dell'impalcato mediante gru



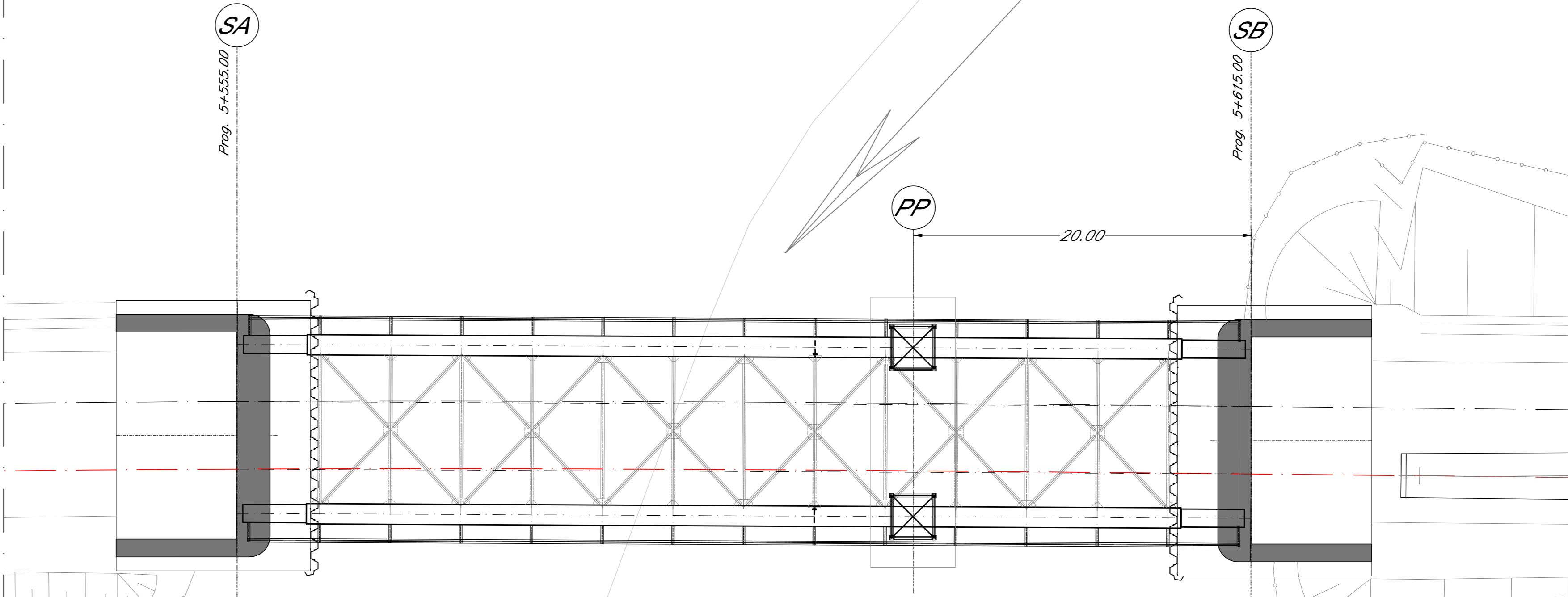
FASE 2 - PIANTA



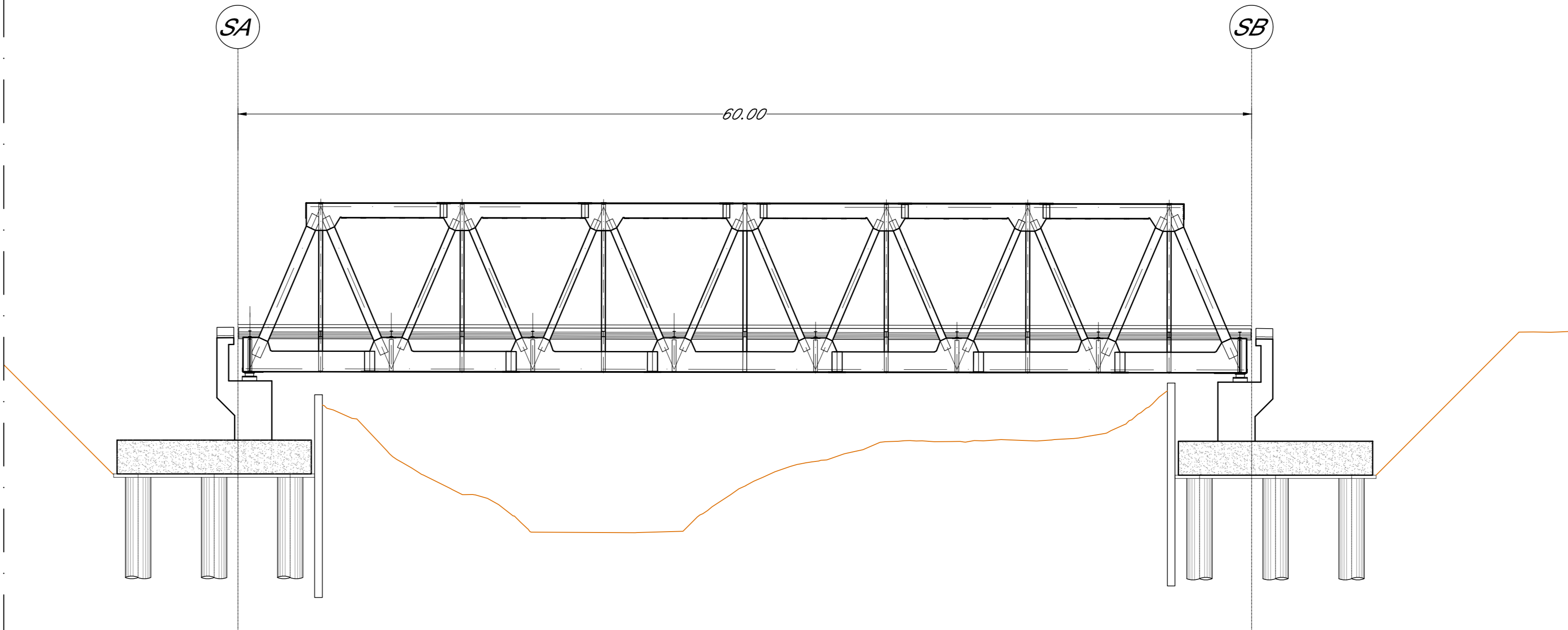
FASE 3 - SEZIONE LONGITUDINALE
- Completamento montaggio impalcato tramite gru



FASE 3 - PIANTA



FASE FINALE - SEZIONE LONGITUDINALE
- Rimozione pila provvisoria PP
- Getto soletta



KEY-PLAN
Scala: 1:25.000



COMMITTENTE:

PROGETTAZIONE:

DIREZIONE TECNICA
U.O. OPERE CIVILI
PROGETTO DI FATTIBILITA' TECNICA ECONOMICA

VELOCIZZAZIONE DELLA LINEA ROMA - PESCARA
RADDOPPIO FERROVIARIO TRATTA MANOPPELLO - INTERPORTO
D'ABRUZZO _ (LOTTO 1)

VI03 - Ponte ferroviario sul fosso Santa Maria d'Arabona dal km 5+555,000 al km 5+615,000
Fasi Realizzative

SCALA:
Varie

COMMESSA	LOTTO	FASE	ENTE	TIPO DOC.	OPERA/DISCIPLINA	PROGR.	REV.
IA96	00	R	09	BZ	VI0300	001	A

Revis.	Descrizione	Redatto	Data	Verificato	Data	Approvato	Data	Autorizzato	Data
A	Emissione Definitiva	P. Luciani	Agosto 2021	A. Ferri	Agosto 2021	T. Pignatelli	Agosto 2021	A. Vittozzi	Agosto 2021