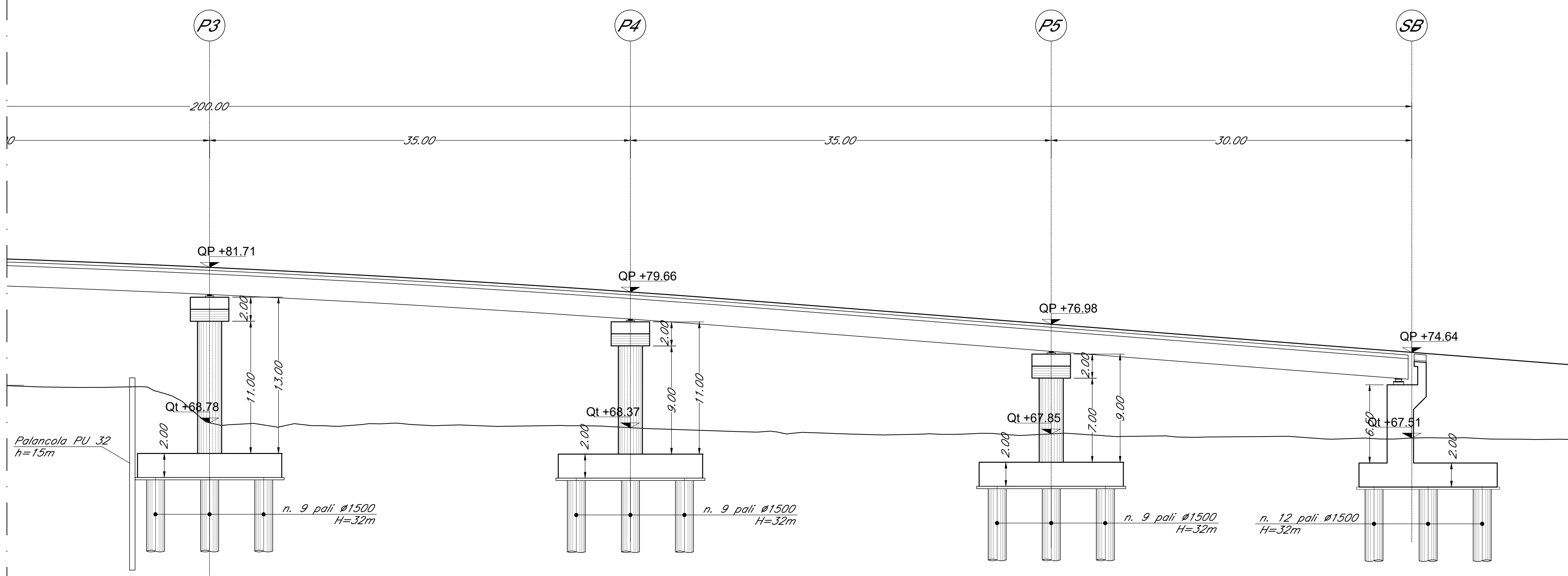
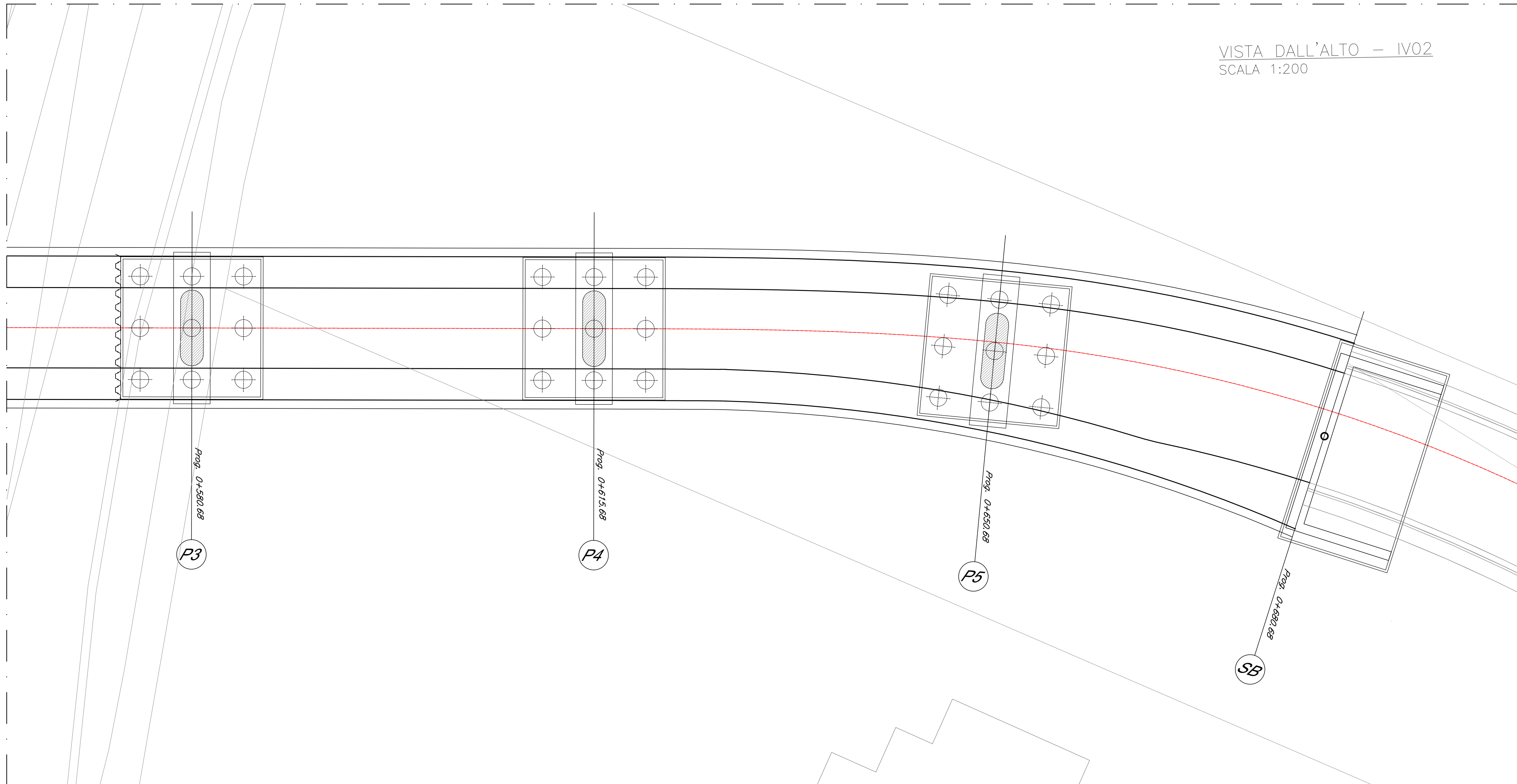


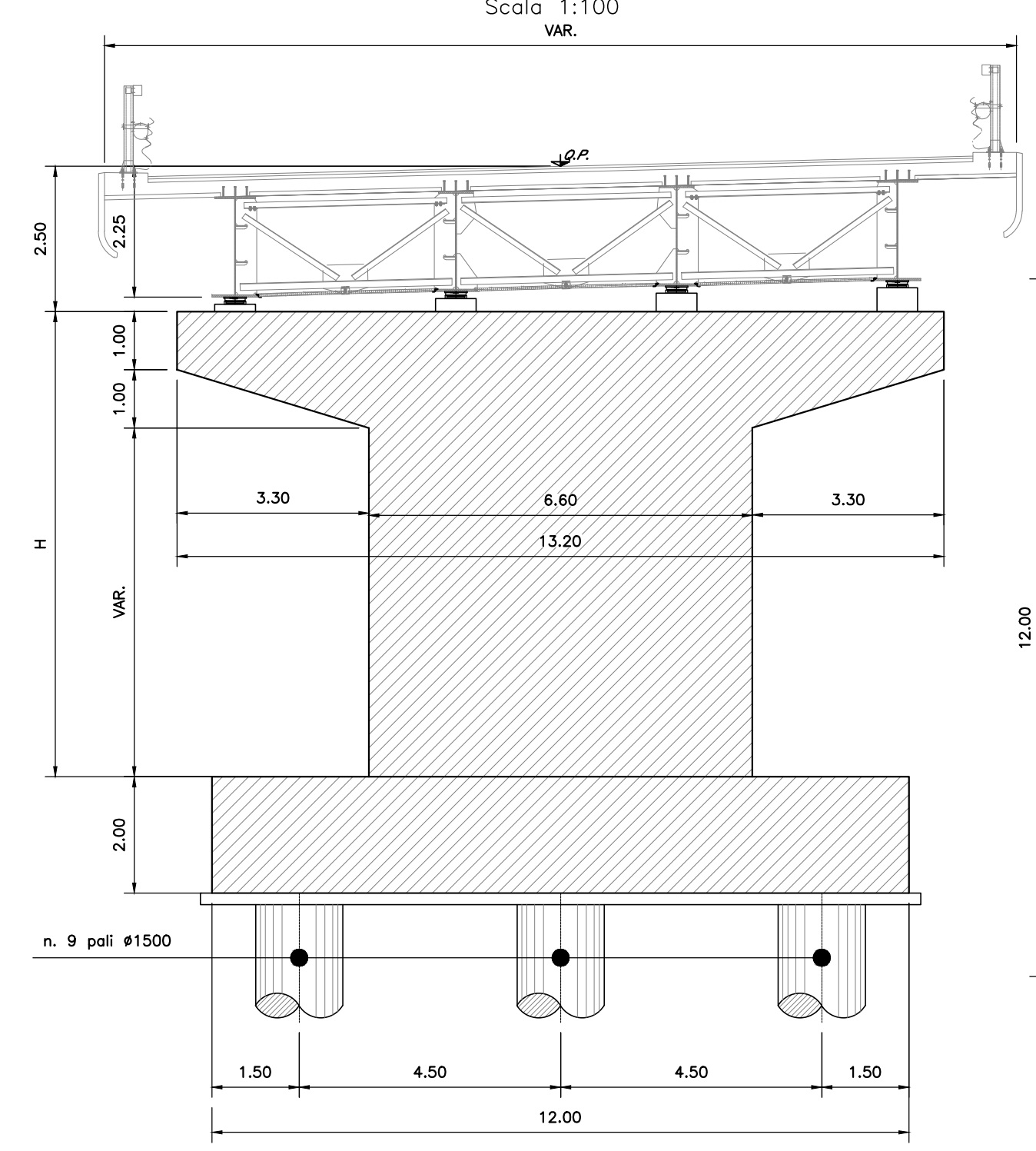
PROSPETTO - IV02
SCALA 1:200



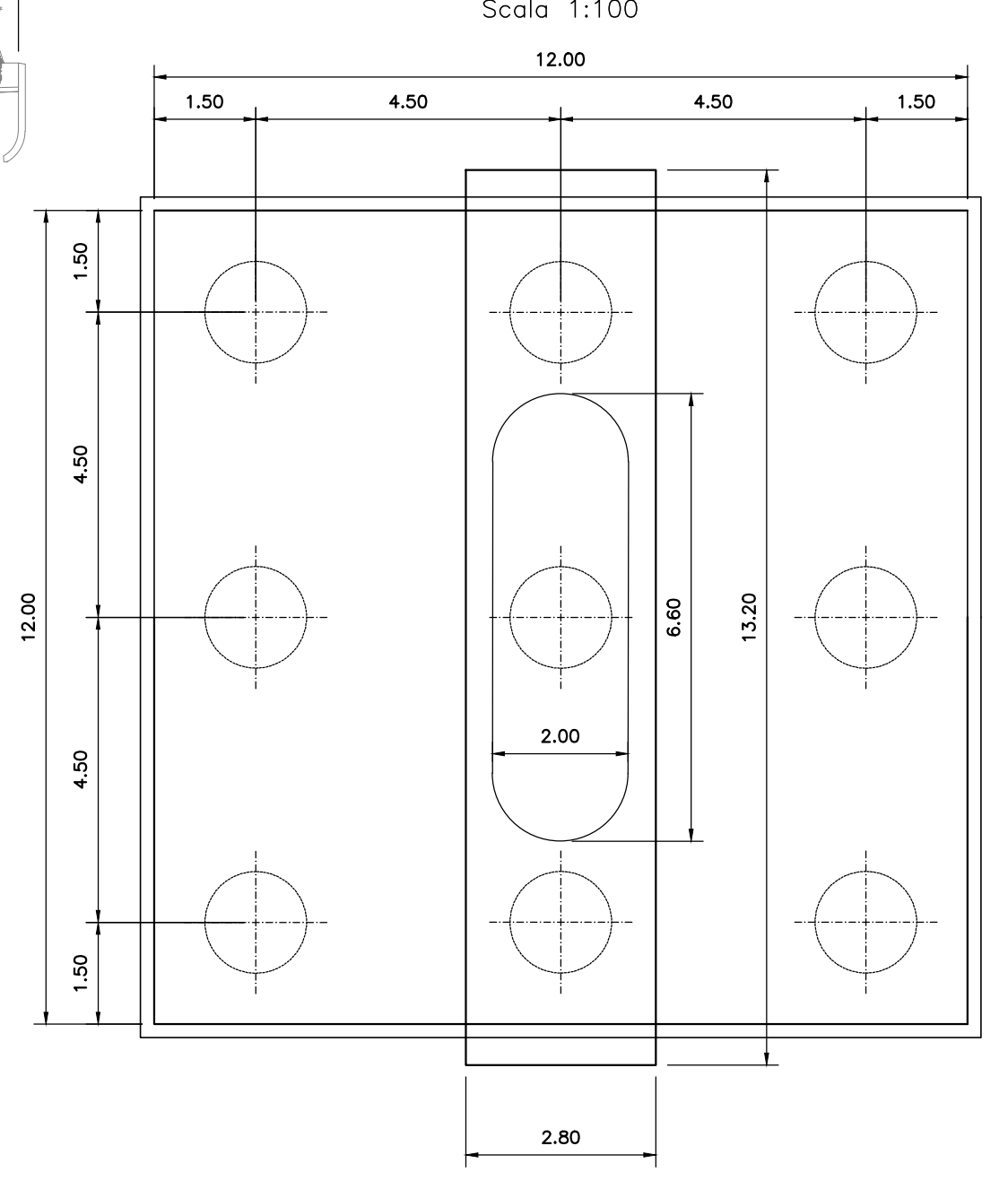
VISTA DALL'ALTO - IV02
SCALA 1:200



SEZIONE TRASVERSALE PILA
Scala 1:100



PIANTA FONDAZIONE
Scala 1:100



KEY-PLAN
Scala 1:25.000



DISEGNI DI RIFERIMENTO

DESCRIZIONE	CODICE
Tabella materiali generale	IA9700R29TT0C0000001
Relazione tecnico descrittiva	IA9600R09R0V0000001

NOTE GENERALI

- 1) TUTTE LE QUOTE SONO ESPRESSE IN m s.l.m.
- 2) TUTTE LE DIMENSIONI SONO ESPRESSE IN m SALVO diversamente specificato
- 3) IL TRACCIATO DEL VIADOTTO DOVRÀ ESSERE REALIZZATO SULLA BASE DEI TRACCIATI PLANO-ALTIMETRICI E DEI PROFILI LONGITUDINALI IN ULTIMA REVISIONE.
- 4) PER LO SVILUPPO DELLE MISURE EFFETTIVE TENERE CONTO DELLA LIVELLETTA LONGITUDINALE E DELL'EFFETTO CONTROMONTA.
- 5) TUTTE LE QUOTE RIPORTATE SONO IN ASSE TRACCIATO

IV02	Allineamento	OOCF - Fondazioni			OOPP - Scavi e Fondazioni										
		Tipologico fondazione	Diametro pali [mm]	Lunghezza pali [m]	Numero pali	Tipologia di scavo	Opere di sostegno previste	Dimensioni scavo in pianta [m]	Lunghezza min. [m]	Altezza di ritenuta [m]	Infissione [m]	Battente idraulico [m]	Elementi di protezione	Tampone di fondo	Elementi di tenuta
	Spalla A	Profonda su pali tradizionali	1500	32	9	Scavi a cielo aperto, pendenza 2:3	--	--	--	--	--	--	--	--	--
	Pila 1 - Pila 4 Pila 5	Profonda su pali tradizionali	1500	32	9	Scavi a cielo aperto, pendenza 2:3	--	--	--	--	--	--	--	--	
	Pila 2 - Pila 3	Profonda su pali tradizionali	1500	32	9	Con protezione lato linea RFI	Palancole	12,00	4,00	8,00	--	--	--	--	
	Spalla B	Profonda su pali tradizionali	1500	32	9	Scavi a cielo aperto, pendenza 2:3	--	--	--	--	--	--	--	--	

COMMITTENTE:

PROGETTAZIONE:

DIREZIONE TECNICA
U.O. OPERE CIVILI

PROGETTO DI FATTIBILITA' TECNICA ECONOMICA

VELOCIZZAZIONE DELLA LINEA ROMA - PESCARA
RADDOPPIO FERROVIARIO TRATTA MANOPPELLO - INTERPORTO D'ABRUZZO (LOTTO 1)

IV02 - Cavalcaferrovia al km 0+271.581 (Progr. Lotto 2)
Pianta, prospetto, e sezioni - Tav. 2

SCALA:

COMMESSA	LOTTO	FASE	ENTE	TIPO DOC.	OPERA/DISCIPLINA	PROGR.	REV.
IA96	00	R	09	PZ	IV02/00	002	A

Revis.	Descrizione	Redatto	Data	Verificato	Data	Approvato	Data	Autorizzato	Data
A	Emissione Definitiva	P. Luciani	Agosto 2021	A. Ferri	Agosto 2021	T. Proietti	Agosto 2021	A. Vittozzi	Agosto 2021