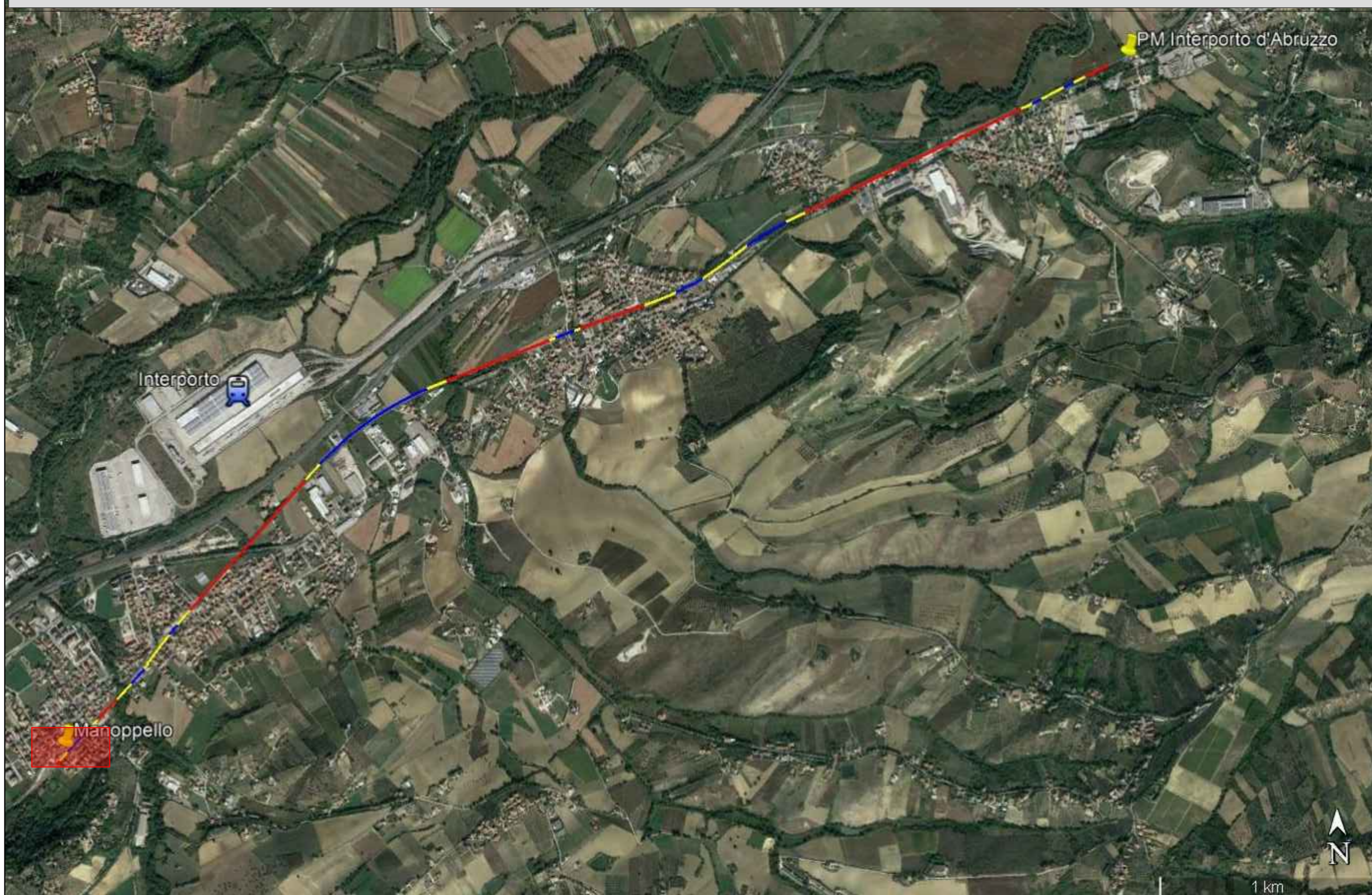


KEY PLAN



FERMATA MANOPPELLO
Asse Fabricato Viaggiatori

Km 6+039.750

Impianti RED e illuminazione
punte scambi

Illuminazione sala d'attesa
e servizi igienici

Nuovo Fabbricato Consegna
FA05

Illuminazione piazzali e aree esterne

Nuovo Fabbricato Tecnologico
FA04

Illuminazione parcheggio

Alimentazione servizi ausiliari nuova cabina TE

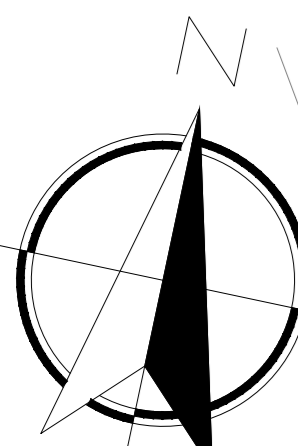
Illuminazione marciapiedi
di stazione

Illuminazione sottopasso pedonale

Illuminazione pensiline

Alimentazione impianto ascensori

NOTA: Per maggiori dettagli riguardo gli interventi, per le caratteristiche delle apparecchiature e i criteri di progetto utilizzati fare riferimento alla relazione tecnica generale LFM IA9600R1BRGLF0000001A



COMMITTENTE:
RFI
RAILWAYS INFRASTRUCTURE ITALY
GRUPPO FERROVIE DELLO STATO ITALIANE

PROGETTAZIONE:
ITALFERR
GRUPPO FERROVIE DELLO STATO ITALIANE

DIREZIONE TECNICA
S.O. ENERGIA E TRAZIONE ELETTRICA

PROGETTO FATTIBILITA' TECNICO ECONOMICA

VELOCIZZAZIONE DELLA LINEA ROMA - PESCARA
RADDOPPIO FERROVIARIO TRATTA INTERPORTO D'ABRUZZO -
MANOPPELLO (LOTTO 1)

STAZIONE DI MANOPPELLO
Planimetria interventi LFM

SCALA:
1:500

COMMESSA	LOTTO	FASE	ENTE	TIPO DOC.	OPERA/DISCIPLINA	PROGR.	REV.
IA96	00	R	1/8	P7	LF0200	001	A

Rev.	Descrizione	Redatto	Data	Verificato	Data	Approvato	Data	Autorizzato	Data
A	Emissione Definitiva	[Signature]	Agosto 2021	[Signature]	Agosto 2021	[Signature]	Agosto 2021	G. Guisti Buffone	Agosto 2021